

VYSVĚTLENÍ ZADÁVACÍ DOKUMENTACE Č. 4

Název veřejné zakázky:	UK KAM - ZATEPLENÍ KOLEJE NA VĚTRNÍKU 1. ETAPA, PRAHA
Druh zadávacího řízení:	Otevřené řízení
Předmět veřejné zakázky:	Stavební práce
Režim veřejné zakázky:	Podlimitní
Zadavatel:	Univerzita Karlova, Koleje a menzy
Sídlo zadavatele:	Zvoničkova 5, 162 08 Praha 6
IČO:	00216208
Osoba oprávněná jednat za zadavatele:	Ing. Jiří Macoun, ředitel

V Praze dne 13.09.2018

Výše uvedený zadavatel Vám v souladu s ustanovením § 98, resp. § 54 odst. 5 zákona č. 134/2016 Sb., o zadávání veřejných zakázek, ve znění pozdějších předpisů, (dále jen „zákon“), sděluje následující vysvětlení zadávací dokumentace vztahující se k výše uvedené veřejné zakázce.

Dotaz č. 1

Dle Výkazu výměr je úprava pro rorýse jen na budovách h, c3 a e2? na objektech k a m nejsou této prvky vykázány, ve výkresech a i v skutečnosti otvory na odvětrávání střechy se nacházejí i tam.

Jak teda máme postupovat?

Odpověď:

Postupujte ,tak jak je v dokumentaci, rorýs obecný (apus apus) neumí vzlétnout z nízkých budov a tudíž se úpravy pro rorýse týkají pouze vyšších budov.

Dotaz č. 2

Bylo by prosím Vás možné ověřit správnost skladby střechy, dle našeho dodavatele při hydroizolaci z mPVC folie se atikové klíny nepoužívají.

ii. Výkres-40+11- 51ks



- iii. Skutečnost – okna jsou vyměněna za plastové i když dokumentace uvádí, že jsou to tam stále původní dřevěná okna





Odpověď:

Mezi zpracováním dokumentace a výkazu výměr uběhla doba a některá okna byla již z důvodu havarijního stavu vyměněna. Jejich cena bude odečtena při fakturaci dle skutečnosti.

Dotaz č. 5

Dle vyhlášky 169/2016 § 7 ods. 1. by jsem Vás chtěla požádat o přesný postup výpočtu

a. Bourání oken

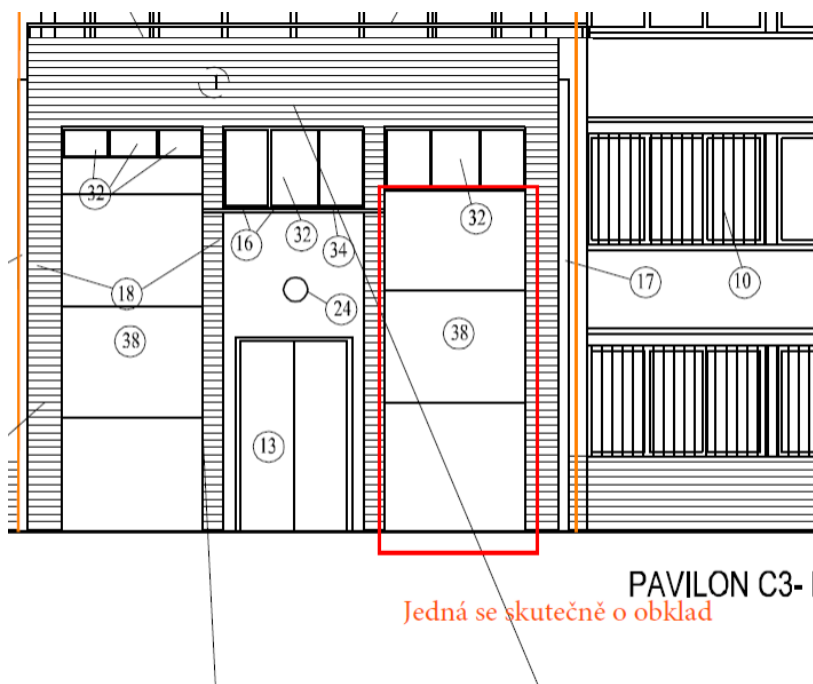
b		Λπομνημνιζόμενα κτίρια:							
1	K	αε8005324	Λπομνημνιζόμενα κτίρια:	5m	5m	000,17		00,0	50 1105 202 20
2	K	αε8005325	Λπομνημνιζόμενα κτίρια:	5m	5m	000,17		00,0	50 1105 202 20
b		Λπομνημνιζόμενα κτίρια:							
2	K	αε8005326	Λπομνημνιζόμενα κτίρια:	5m	5m	000,08		00,0	50 1105 202 20
b		Λπομνημνιζόμενα κτίρια:							
4	K	αε8005327	Λπομνημνιζόμενα κτίρια:	5m	5m	000,17		00,0	50 1105 202 20
b		Λπομνημνιζόμενα κτίρια:							
3	K	αε8005328	Λπομνημνιζόμενα κτίρια:	5m	5m	000,17		00,0	50 1105 202 20

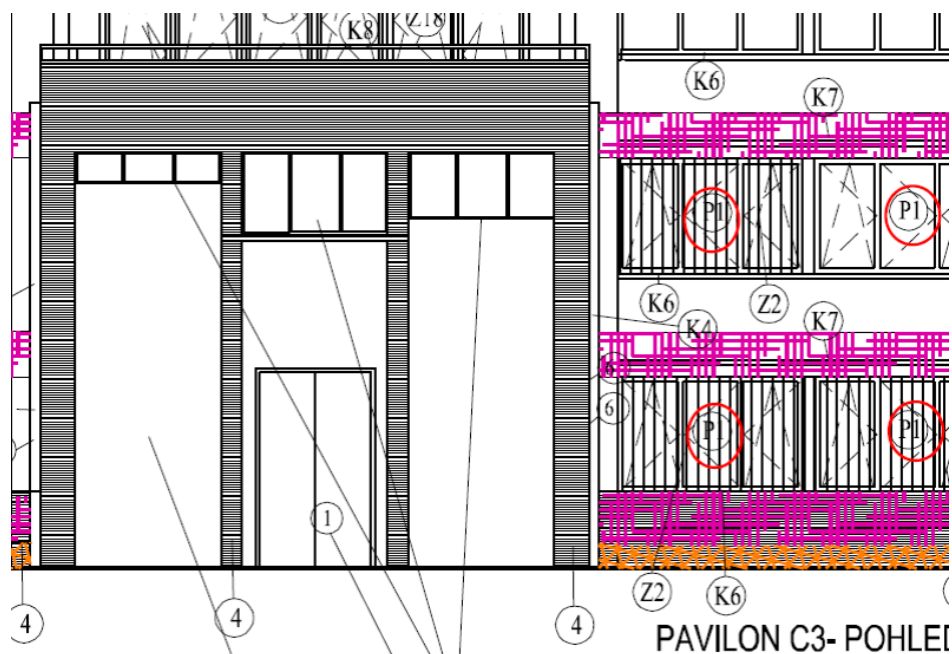
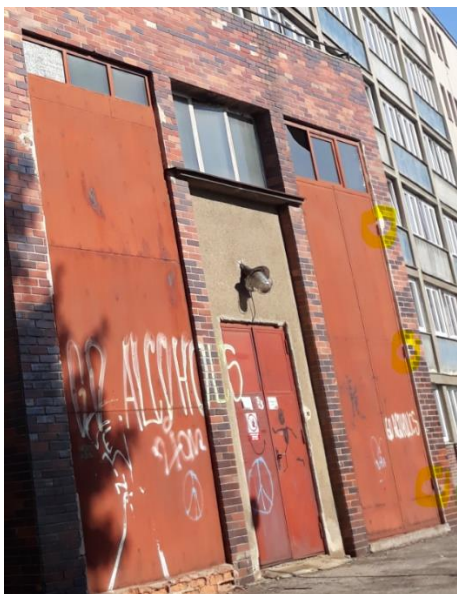
Odpověď:

Lze jednoduše odvodit dle počtu oken. Doloženo v příloze dokumentu.

Dotaz č. 6

Prosím Vás jedná se skutečně o obklad na pravé straně při vstupu do výměňkové stanice? Při prohlídek objektu jsme totiž zdokumentovali dveřní panty, foto níž. Když se bude jednat o obklad mohli by jste mi prosím říct jeho přesnější specifikaci.



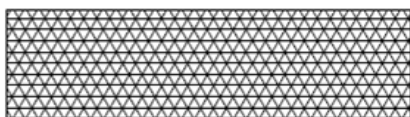


POUZE NÁTĚR KOVOVÝCH RÁMŮ HNĚDOU BARVOU

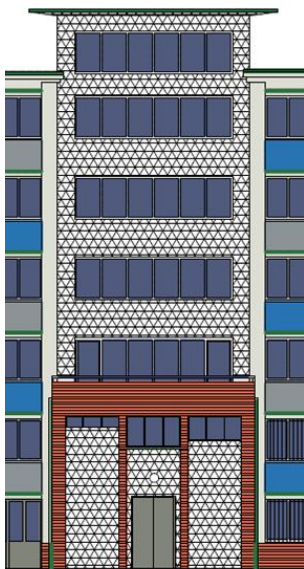
POUZE NÁTĚR PLECHOVÝCH DVEŘÍ ŠEDOU BARVOU

κ2500

VÝMĚNÍKOVÁ STANICE TEPLA - ČESKÉ TEPLA
OTLUČENÍ OBKLADU + NOVÝ OBKLAD
BEZ ZATEPLENÍ



probarvovaná omítka silikátová bílá - RAL 9010



Odpověď:

Stávající obklad bude demontován a nahrazen novým, ostatní plocha 38 by měla být obložena také páskami - jedná se o cihelný pásek např. Heluz 250 x 65 x 15 mm viz projektová dokumentace, mrazuvzdorný, barvy červené-cihelné, hladké. Dveřní panty budou odříznuty. Platí výkresy navrhovaného stavu, výkres barevného řešení je informativní a vytvořený pro odsouhlasení úřady - není pokladem pro VV.

Plocha označena 38 - cihelný pásek lepený

Dotaz č. 7

Prosím o upřesnění technických požadavků na výplně otvorů.

Ve VV je uvedeno $U=1,1$ - je myšleno U_g (pro sklo) nebo U_w (pro okno)? Nebo platí dle TZ a informace u pohledů požadavek na $U=0,8$?

Odpověď:

V technické zprávě změna stavby je jasně uvedeno, že U okna je pro celek = $0,8 \text{ Wm}^{-2}\text{K}^{-1}$ s R_w skla 38 dB.

S pozdravem,

.....

Mgr. Kateřina Koláčková