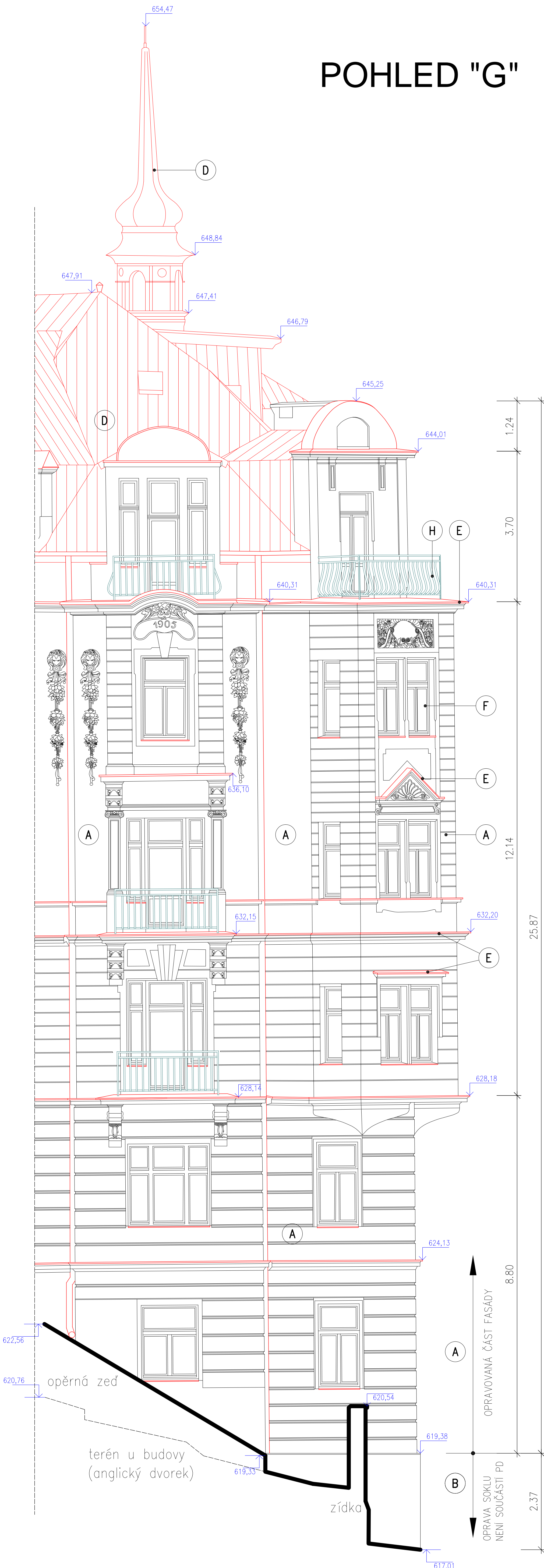
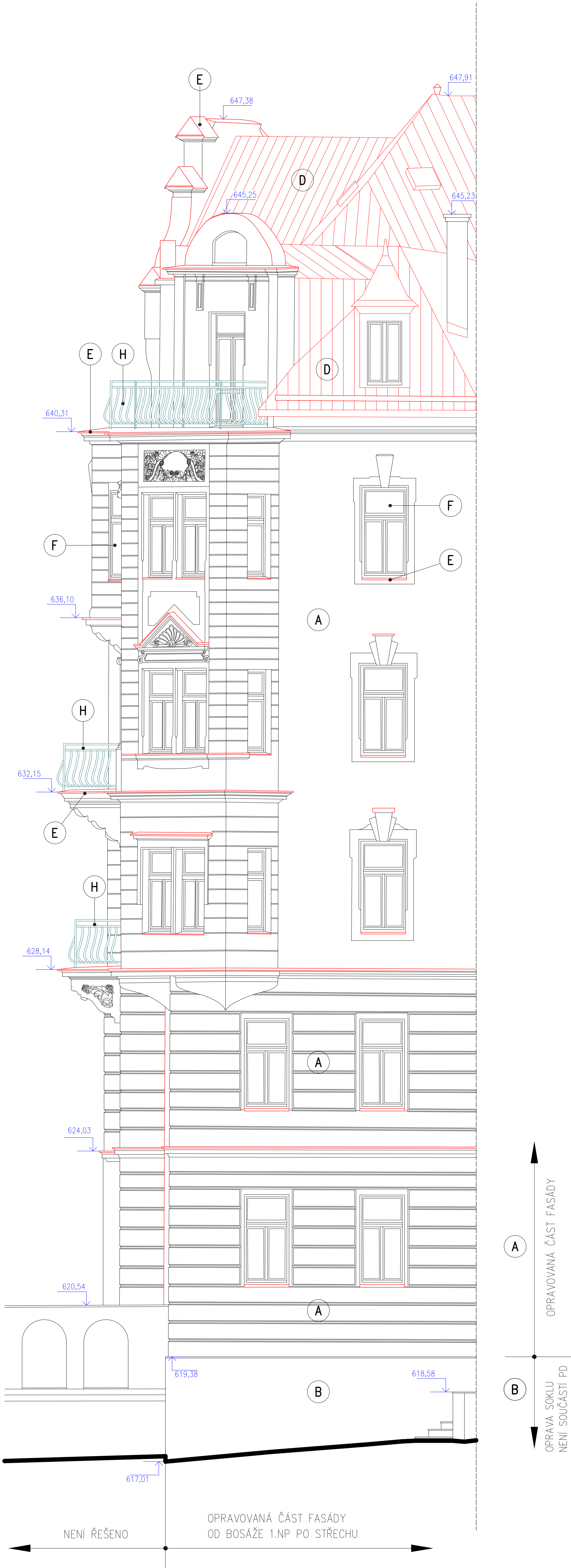


# POHLED "G"



# POHLED "H"



### POZNÁMKA

**FASÁDA**

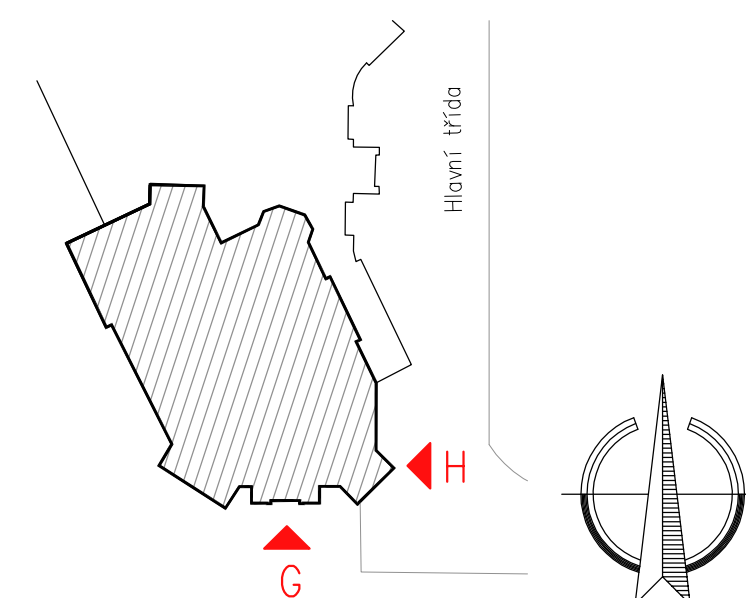
- ŠTUKOVÉ POKRYTÍ NEBUDE PLOŠNĚ OTLOUKÁVAT, STAVJÁKCI OMTKOVÉ A OMTKOVÉ PRVKY ZOSTANÚ ZACHOVANÍ (I NÁPISY)
- PO DOPLÁVÁNÍ OBTŮŽNÉ POKLADKY A ODSTRÁNENÍ NEKONSOLIDOVANÝCH ČASTÍ FASPA (akrabitrán, broušení, tlakové mytí) BUDU POUVRHY HĽOBOKOČE ZPEVŇENÝ MINERÁLNYM ZPEVŇOVAČOM (organokemizifikátom)
- POKŠOŽENÉ PLOCHY BUDU DOPLNENÝ JADROVÝMI VÁPENNÝMI OMTKOVÍ NA BAZI ŠKŮ, VÁPNA A HYDRAULICKÝCH PRÍSAD
- ŠTUKOVÉ PRVKY BUDU JEDNĚ OČISTENÉ, POKŠOŽENÉ BUDU REPROFILOVANÉ BĽE PRŮTÍ STAVÁJACICH
- PRO OSTATNÍ OPRAVY V ROZSAHU 1–10 mm A ZÁROVEŇ PRO LOKÁLNE PRESTUKOVANÉ OPRAVYVÁNYCH MŤ POZIČÍ TERAZOBY KEMIZOVANÉ VÁPNOU NA BAZI HYDRAULICKEJ VÁPNA, SE ZVÝŠENOU PRŮVNOSTÍ A NA NESAVÝCH PODKLADČI
- PO VYSUCHNUTÍ A VÝŽRNI OMTKÉ APLIKOVAT VŠE MINERÁLNE POKŤVATEĽI (CELOPOVRCHU PRO JEJENOVENIE A VYSUCHANIE). ŠTRUKTÚRNÝ ROZDĚĽO A PŘEKLENUTÍ DROBNÝCH TRHLIN
- FINÁLNÍ NÁTER PROVESŤ VÁPENNÝ VŤNOKOVÝ MODIFIKOVANÝ BARVOU NA BAZI OČISTENO, OČIŠŤEĽNÉ, HÁŠENÉJ VÁPNA S PRÍSADOU DISPENZERNEJ VÁPNA
- V PŘÍPADĚ POTŘEVNÝ PŮVODNÍ BARVY NA SILIKATOVÉ BAZI JEJENOVENIE FINÁLNÍ NÁTERU PROVĚSTEN MODIFIKOVANOU SILIKATOVOU BARVOU ROZDĚĽO PROTI JEJENOVENÍ PRŮTÍ ODMŤKOVÝM VŤVOM, REZISTENTNÍ VOĽO BIOLOGICKÉMU NÁPADENÍ
- BARVA V PASTELOVÝCH ODTÍNECH MATNÉHO CHARAKTERU BUDĚ URČENÁ NA ZÁKLADĚ STAVÁJACIEHO PRŮJZMU, PROVĚDĚNÉHO PO POSTAVENÍ LEŠENÍ
- ŠTUKOVÉ PRVKY MŤ BŤ OPRAVYVÁNY OBTŮŽNÝMI OBTŮŽNÝMI POZADYVÁ NA OBTŮŽNOSTI A VŤNOSTI V JEJENOVENÍ UMLĚKĽO–REMESELNÉ ŠTUKÁTERSKE ČINNOSTI

## STŘECHA

- a) PŘED ZAHRAJENÍM OPRAVY STŘECHY BUDÉ POSOUZEN STAV KROVOVÉ KONSTRUKCE A DALŠÍCH DŘEVĚNÝCH PRVKŮ
  - VESKERE REZIVO BUDĚ OŠETŘENO DVOUSLOVNÝM FUNKCIONÉ-INSKERTIDNIM IMPREGNAČNÍM NÁSTRĚKEM 10% VODNIM ROZTOKEM V DĚJ.M. 20 g/m<sup>2</sup> ÚČINNÉ LÁTKY S OZNAČENÍM DE ČSN 490600-1 F.V.P.I.1,2,3,5,9
  - STAVAJÍCÍ DŘEVĚNÁ STŘEŠNÍ KONŠ. A FUNKCI VÝZLED Z NA STŘECHY BUDOVU VYMĚNĚNA ZA NOVE PRVKY SHODNÉHO ROZMĚRU (S KROVU)
  - KLEMPŘSKÉ VÝROBKŮ BUDOU PŘIVYDĚNY Z ITANZKOVÝCH MATERIÁLŮ LÉZE ČSN EN 989, STUPNÝ SLOŽENÉ Z ELEKTROLYTICKÝ OŠETŘENÝ KROMEM ZE STUPNĚNÝ REZISTIVNOSTI 99,995% A PŘESNĚ URČENÝCH PŘÍSMÍ MĚŘÍ A TITANU
- b) STŘEŠNÍ KRYTINA BUDĚ PROVEDENA NA STOLATOU (TĚŠENOU) DŘÁŽKU Z PLECHU TL. 0,7 mm, Z PÁŠO Š. 500 mm
- c) DILATACE BUDĚ PROVEDENA DĚ PŘEDPISŮ VÝROBCE KRYTINY, STEJNĚ JAKO SYSTÉMOVÉ DETAILY
- d) SOUČÁSTI DODÁVKY STŘECHY BUDĚ OPLECHOVÁNÍ SVISLÝCH STĚN, LEMOVÁNÍ ŽDÍ VESKERE PRÍSLUŠENSTVÍM, VČETNĚ JEDNOODNOUHÝCH SNĚHOVÝCH ZACHYTÁVACÍ
- e) PŘI NÁVRHU SNĚHOVÝCH ZACHYTÁVACÍ ZOHLEDNĚNÁ NÁMŮRKA SVISLÉHO VÝKROTU, ŠIRKA SVISLÉHO VÝKROTU I ČISTOSTI FASÁDY (VÝPOČET VEZ TECHNICKÁ ZPRÁVA)
- f) VÝZHEDEM K HISTORICKÉ PODOBĚ OBJEKTU NEBUDĚ KRYTINA NA LEMOVÁNÍ STĚN, RADIČNÍ ÚKONČENÁ NOVODRŽÍVÝMI KROVÍM LÍSTAM. ZEPĚTNÝ ODTYEM S NÁVAZANÍM NA OTKRÝTÍ MIN. 30 mm – VE ZPĚTNÝCH KLEMPŘSKÝCH VÝROBKŮ, VÝKRESY 1:4

## LEGENDA MATERIÁLŮ A BAREV

- |   |                                                                                                                                                                                                             |
|---|-------------------------------------------------------------------------------------------------------------------------------------------------------------------------------------------------------------|
| A | HLAVNÍ FASÁDA – VĚPNÁ BARIÉRA<br>BAREVNOST URČENA NA ZKLÁDE STRATEGICKÉHO PRŮJEMU<br>JEDNOTLIVÝCH VRSTEV I VE SPOLUPRÁCI SE ŽASTUPOU<br>FASÁDKOVÉ PČE<br>PŘEDPOKLÁDANÁ BAREVNOST – PASTELOVÉ SVĚTLÉ ODTINTY |
| B | SKL – NOVODOBÉ GELOŽENÍ SKLU KAMENNÝMI DESKAMI<br>OSTŘEDNĚNÍ A NÁVRHŽENÉ TRANSPARENTNÍ OMTKOU<br>– NENÍ SOUČÁSTÍ PŘEDLOŽENÉHO PRŮJEMU                                                                       |
| C | STAVAJÍCÍ KOMIN – NAD STŘEŠNÍ ROVINOU OPATŘENÍ NOVOU<br>HLADKOU OMTKOU V ODTINTU SHODNĚM S HLAVNÍ FASÁDOU                                                                                                   |
| D | STAVBA – NOVÁ KRYTINA Z TITANIZOVANÉ PLECHU NA<br>DVOUČTO STIGATOU DŘÁŽKU<br>POVRCHOVÁ OKNA – BRDLICOVÉ ŠEDY PŘEDZTĚLÝ PLECH                                                                                |
| E | KLIMPRÉSKÉ VYROBKY (PLOCHOVÁNÍ PARAPETŮ, ŘÍMS, ATIK,<br>STŘEŠNÍCH SVODŮ, APOD.) Z TITANIZOVANÉHO PLECHU V<br>POVRCHOVÉ ÚPRAVĚ SHODNÉ S KRYTINOU                                                             |
| F | STAVAJÍCÍ DŘEVĚNÁ OKNA – STAVAJÍCÍ BILY NÁTER                                                                                                                                                               |
| G | STAVAJÍCÍ OKENNÍ MRŽE – STAVAJÍCÍ BILY NÁTER                                                                                                                                                                |
| H | STAVAJÍCÍ ZABUDBY STŘEŠNÍCH TERAS A BALKONŮ<br>– NOVÝ BILY NÁTER                                                                                                                                            |
| I | STAVAJÍCÍ KRYTINA Z POZINKOVANÉHO PLECHU                                                                                                                                                                    |



Zpracováno na podkladě ortofotoplánu vypracovaného firmou G4D s.r.o. v červenci 2018

Projekant:	ING. VUTĚCH DUBOVÝ, Ph.D.	Vypracoval:	MARCELA JANEČKOVÁ	 <b>Arc Energy</b> Architectural & Energy Studio Plynál 176/29 110 00 Praha IČ: 05553332 DIČ: CZ05553332
Záměrník:	MARIÁNSKÉ LÁZNĚ	Ověřil:	CHIB	
Zadavatel:	UNIVERZITA KARLOVA, ÚJOP, VŘETISLAVOVA 29/10, PRAHA 2			
Akce:	<b>OPRAVA FASÁDY A STŘECHY OBJEKTU BALMORAL - OSBORNE HÁVNÍ TRÁVA 389/14, MARIÁNSKÉ LÁZNĚ</b>			
Dátum:	1. 50			
Datum:	ŘÍJEN 2018			
Základ. číslo:	006/2018			
Stupeň:	OHLÁŠENÍ			
Ostatn. číslo výkresu:	Číslo kopie:			
Obsah:	<b>POHLEDY NA FASÁDY "G", "H"</b> 13			
Titulek:	DOKUMENTACE			