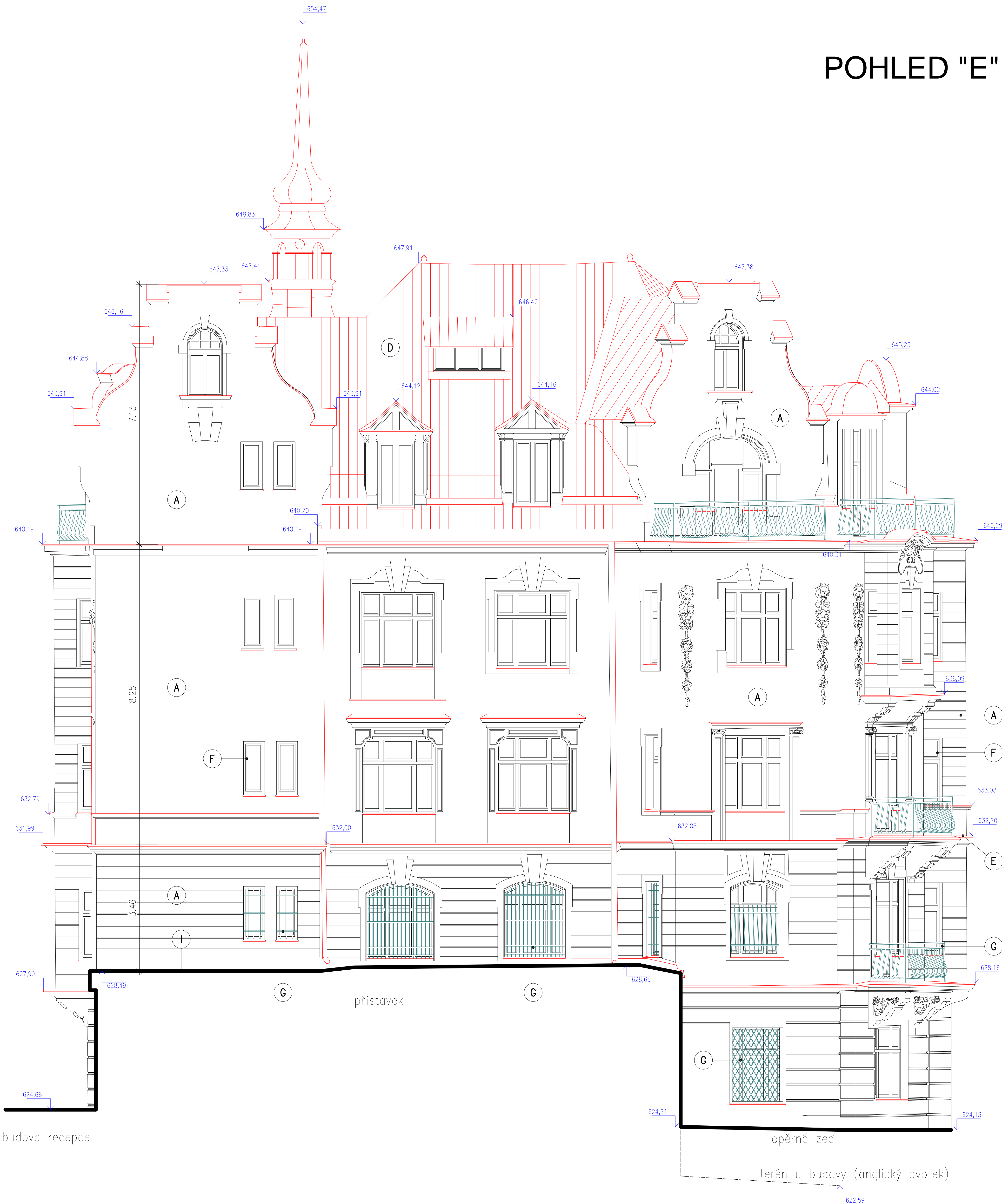


POHLED "E"

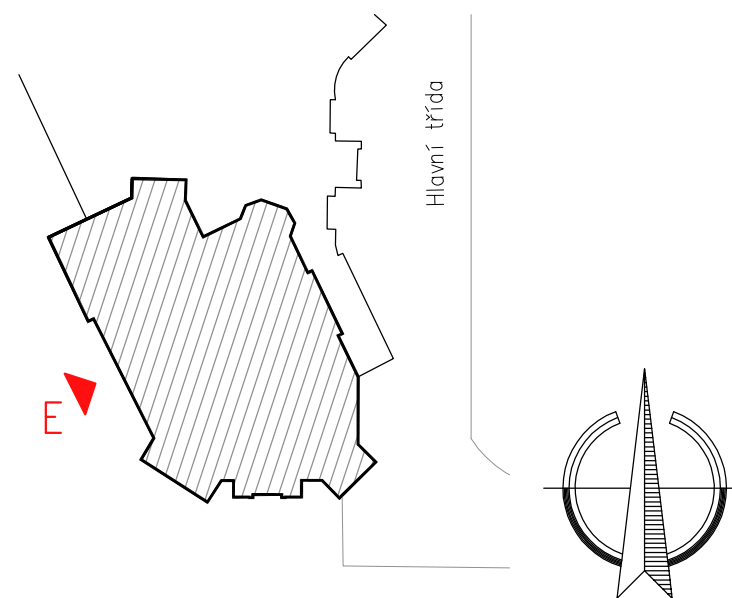


LEGENDA MATERIÁLŮ A BAREV

- A** HLAVNÍ FASÁDA – VÁPENNÁ BARVA  
BAREVNOST URČENA NA ZÁKLADĚ STRATIGRAFICKÉHO PRŮZKUMU  
JEDNOTLIVÝCH VRSTEV A VE SPOLUPRÁCI SE ZÁSTUPCI  
PAMÁTKOVÉ PÉČE  
PŘEDPOKLÁDANÁ BAREVNOST – PASTELOVÉ SVĚTLÉ ODSTINY
- B** SOKL – NOVODOBĚ OBLOŽENÍ SOKLU KAMENNÝMI DESKAMI  
ODSTRANĚNO A NAHRAZENO TRANSVÁPENNOU OMÍTKOU –  
NENÍ SOUČÁSTÍ PŘEDLOŽENÉHO PROJEKTU
- C** STÁVAJÍCÍ KOMÍN – NAD STŘEŠNÍ ROVINOU OPATŘEN NOVOU  
HLADKOU OMÍTKOU V ODSTÍNU SHODNÉM S HLAVNÍ FASÁDOU
- D** STŘECHA – NOVÁ KRYTINA Z TITANZINKOVÉHO PLECHU NA  
DVOUITOU STOJATOU DRÁŽKU  
POVRCHOVÁ OPRAVA – BRDLUCOVÉ SĚDÝ PŘEDZVĚTRALÝ PLECH
- E** KLEMPŘSKÉ VÝROBKY (OPLECHOVÁNÍ PARAPETŮ, ŘÍMS, ATK,  
STŘEŠNÍCH SVODŮ, APD.) Z TITANZINKOVÉHO PLECHU V  
POVRCHOVÉ OPRAVĚ SHODNÉ S KRYTINOU
- F** STÁVAJÍCÍ DŘEVĚNÁ OKNA – STÁVAJÍCÍ BILÝ NÁTĚR
- G** STÁVAJÍCÍ OKENNÍ MŘÍŽE – STÁVAJÍCÍ BILÝ NÁTĚR
- H** STÁVAJÍCÍ ZABRADLÍ STŘEŠNÍCH TERAS A BALKONŮ  
– NOVÝ BILÝ NÁTĚR
- I** STÁVAJÍCÍ KRYTINA Z POZINKOVANÉHO PLECHU

POZNÁMKA

- SOUHRNNÉ POZNÁMKY K OPRAVĚ FASÁDY VIZ VÝKRES č. 09,  
K OPRAVĚ STŘECHY VIZ VÝKRESY č. 07, 08, 09
- SKLADBA STŘECHY VIZ VÝKRES č. 08



Zpracováno na podkladě ortofotoplánu vypracovaného firmou G4D s.r.o. v červenci 2018

|             |   |             |                   |  |              |
|-------------|---|-------------|-------------------|--|--------------|
| Projektant: | ING. VOJTĚCH DUBOVÝ, PH.D.  | Vypracoval: | MARCELA JANEČKOVÁ | <br>architektura & energy solutions<br>Přelka 716/24<br>110 00 Praha<br>IČ: 0565386<br>DIČ: CZ0565386 |              |
| Obec:       | MARIÁNSKÉ LÁZNĚ   | Okres:      | CHEB              |  |              |
| Zadavatel:  | UNIVERZITA KARLOVA, ÚJOP, VRATISLAVOVA 28/10, PRAHA 2   |             |                   |  |              |
| Ála:        | OPRAVA FASÁDY A STŘECHY OBJEKTU<br>BALMORAL - OSBORNE<br>HLAVNÍ TŘÍDA 389/14, MARIÁNSKÉ LÁZNĚ |             |                   | Měřítko:   | 1 : 50       |
| Obsah:      | POHLED NA FASÁDU "E"  |             |                   | Datum:   | ŘÍJEN 2018   |
|             |   |             |                   | Zakáz. číslo:  | 006/2018     |
| Díl:        | DOKUMENTACE   |             |                   | Stupeň:  | OHŁÁŠENÍ     |
|             |   |             |                   | Číslo výkresu:   | Číslo kopie: |
|             |   |             |                   | 12   |              |