


**Akce:** Oprava interiérů ubytovacího zařízení ÚJOP UK  
blok A1, A2, B  
Hotel Krystal, José Martího 407/2, Praha 6

**Zadavatel:** ÚJOP Univerzity Karlovy Vratislavova 29/10, Praha 2

**Stupeň:** Dokumentace

# E. DOKUMENTACE INTERIÉRU

Projektant: ING. VOJTĚCH DUBOVÝ, Ph.D.	Vypracoval: ING. KAMIL RAKYTA	 Architectural & Energy Solutions Rybná 716/24 IČ: 05553385 110 00 Praha DIČ: CZ05553385	
Obec: PRAHA 2	Okres: PRAHA		
Zadavatel: ÚJOP UNIVERZITY KARLOVY, VRATISLAVOVA 29/10, PRAHA 2			
Akce: OPRAVA INTERIÉRŮ UBYTOVACÍHO ZAŘÍZENÍ ÚJOP UK - BLOK A1, A2, B SPRÁVA BUDOV A ZAŘÍZENÍ CDMS KRYSTAL HOTEL KRYSTAL, JOSÉ MARTÍHO 407/2, PRAHA 6		Měřítko:	
		Datum:	ÚNOR 2019
		Zakáz. číslo:	001/2019
		Stupeň:	DOKUMENTACE
Obsah: E. INTERIÉR	Číslo výkresu:	Číslo kopie:	
Díl:			

## **ČLENĚNÍ DOKUMENTACE INTERIÉRU:**

- základní požadavky na nábytek a vybavení
- schéma vybavení jednotlivých místností a vizualizace:
  - pokoj typu 1
  - pokoj typu 2
  - detail předsíň
  - detaily koupelny a WC
  - chodba a hala před výtahy
  - recepce a sklad (821)
  - studovna (921)
  - kuchyňka (832/932)
  - detaily kuchyňky
  - společenská místnost (833)
  - společenská místnost (933)
  - prádelna (837/937)
- soupis nábytku

## ZÁKLADNÍ POŽADAVKY NA NÁBYTEK A VYBAVENÍ

### a) obecné:

- před výrobou nábytku je potřeba zaměřit skutečné rozměry dotčených prostor na stavbě, nové stavební konstrukce mohou být realizovány odlišně od PD,
- dokumentace interiéru nenahrazuje dokumentaci výrobní (dílenskou),
- dodavatel nábytku je povinen zpracovat výrobní dokumentaci nábytku, vybavení, předložit vzorníky barev i materiálů a nechat uvedené odsouhlasit investorem, případně k tomu pověřenými zástupci investora (TDI, AD),
- styl, barevnost a provedení nábytku jsou zobrazeny v přiložených vizualizacích, tyto vzory jsou pro dodavatele závazné,
- pokud není uvedeno jinak, základní barva nábytku je bílá, matná, materiál LTD (laminovaná dřevotřísková deska) tl. min. 25 mm, požadavky na hořlavost a zdravotní nezávadnost jsou uvedeny v následujících bodech.

### b) požární bezpečnost:

- veškerý dodaný nábytek musí splňovat platné normové požadavky a předpisy týkající se hotelového nábytku, zejména ustanovení vyhl. č. 23/2008 Sb., o technických podmínkách požární ochrany staveb a normy ČSN EN 1101, ČSN EN 13773, ČSN EN 1021-2 a ČSN 73 0831 PBS. Dodavatel je povinen doložit atesty/potvrzení o splnění požadovaných norem při předání plnění,
- požární odolnost a požární vlastnosti měněných prvků nesmí být zhoršeny,
- obytné buňky jsou samostatnými požárními úseky,
- povrchové úpravy stěn a stropů v celém prostoru musí splňovat požadavky ČSN 730802 pro prostory skupiny u1: index šíření plamene  $i_s < 75$  mm/min. a nesmí být použito výrobků třídy reakce na oheň c-f,
- podlahové krytiny musí mít třídu reakce na oheň nejméně cfl,
- materiály použité na závěsy musí prokazatelně splňovat požadavky ČSN 730833 na dobu zápalnosti delší než 20 min. zkoušením dle ČSN EN 1101,
- čalounické materiály musí být prokazatelně vyhovující požadavkům na zápalnost dle ČSN 730833 zkoušením dle ČSN EN 1021-2,
- při výměně křídel požárních dveří musí být dodavatelem provedena kontrola zárubně a požární odolnost musí být deklarována pro celý uzávěr, tj. křídlo včetně zárubně.

### c) zdravotní nezávadnost:

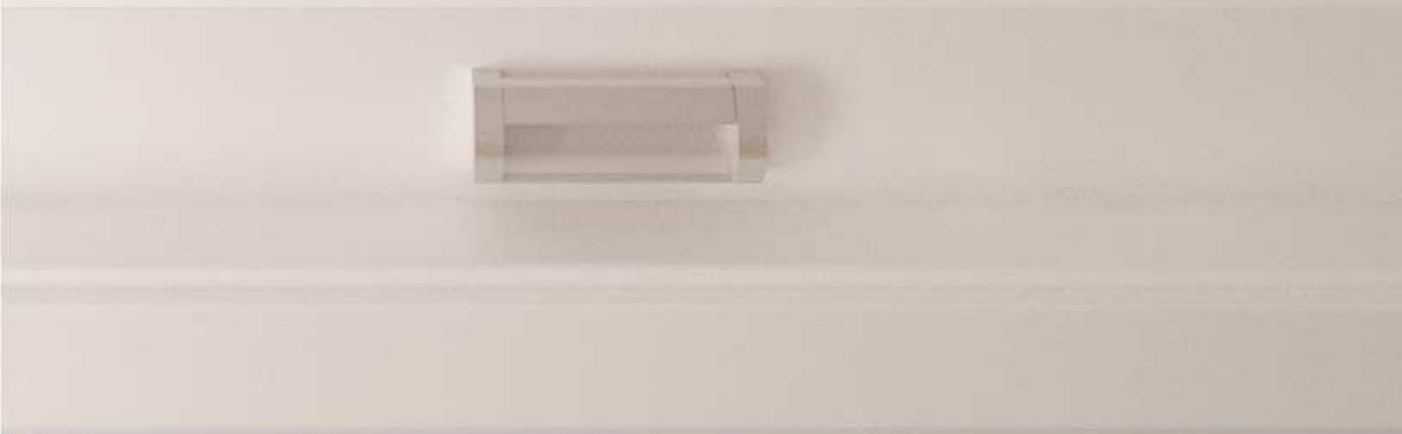
- *povrchová úprava dřeva, plastových a kovových částí, polstrování a dekorů nesmí obsahovat: nebezpečné látky, které jsou klasifikovány dle směrnice č. 1999/45/ES jako karcinogenní (R40, R45, R49), škodlivé pro reprodukční systém (R60, R61, R62, R63), mutagenní (R46, R68), toxické (R23, R24, R25, R26, R27, R28, R51), alergizující při vdechnutí (R42) nebo škodlivé pro životní prostředí (R50, R50/53, R51/53, R52, R52/53, R53), mohou vyvolat poškození dědičných vlastností (R46), při dlouhodobé expozici nebezpečí vážného poškození zdraví (R48), možné nebezpečí nevratných účinků (R68); nesmí dále obsahovat více než 5% (hmotnostních) těkavých organických sloučenin.*
- *není dovoleno používat ftaláty, které v době použití splňují klasifikační kritéria kterékoli z následujících vět označujících riziko (nebo jejich kombinaci): R60, R61, R62 podle směrnice č. 67/548/EHS ve znění pozdějších předpisů tj. aziridin, sloučeniny chromu (VI).*
- *dodavatel musí předložit seznam všech přípravků pro povrchovou úpravu použitých pro každý z materiálů přítomných v dodávaném nábytku a jejich bezpečnostní list nebo rovnocennou dokumentaci prokazující splnění výše uvedených požadavků. Nábytek opatřený ekoznačkou typu I je považován za vyhovující.*
- *dodané elektrospotřebiče nesmí obsahovat nebezpečné látky dle směrnice č. 1999/45/ES jako karcinogenní (R40, R45, R49), škodlivé pro reprodukční systém (R60, R61, R62, R63), mutagenní (R46, R68), toxické (R23, R24, R25, R26, R27, R28, R51), alergizující při vdechnutí (R42) nebo škodlivé pro životní prostředí (R50, R50/53, R51/53, R52, R52/53, R53), mohou vyvolat poškození dědičných vlastností (R46), při dlouhodobé expozici nebezpečí vážného poškození zdraví (R48), možné nebezpečí nevratných účinků (R68); dodavatel musí před dodáním předložit dokumenty dokládající absenci škodlivých látek v dodávaných spotřebičích. Elektrospotřebiče opatřené ekoznačkou typu I jsou považovány za vyhovující.*
- *ekoznačka typu I je definována normou ČSN ISO 14024 Environmentální značení a prohlášení, typ I.*



Česká republika

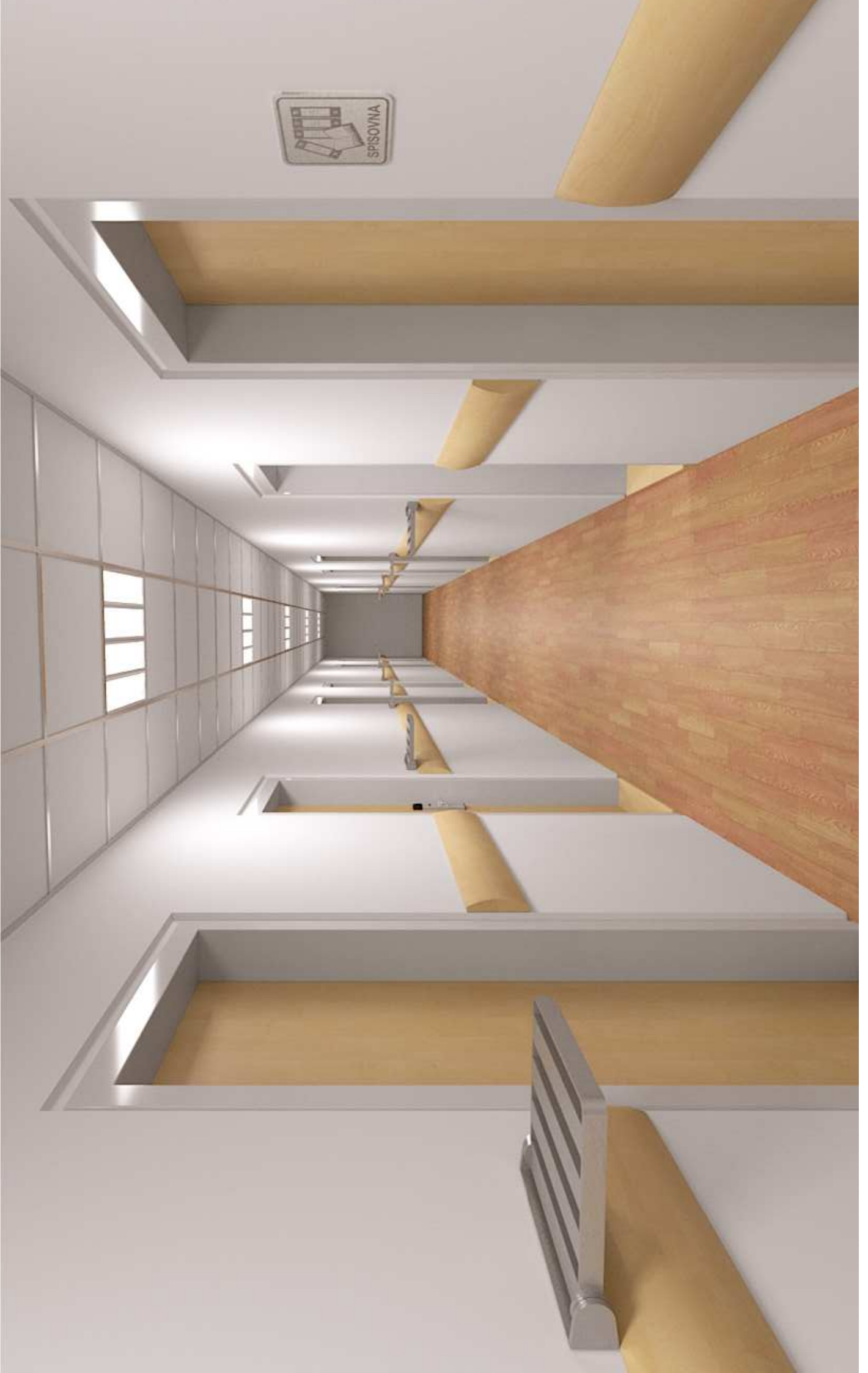


EU











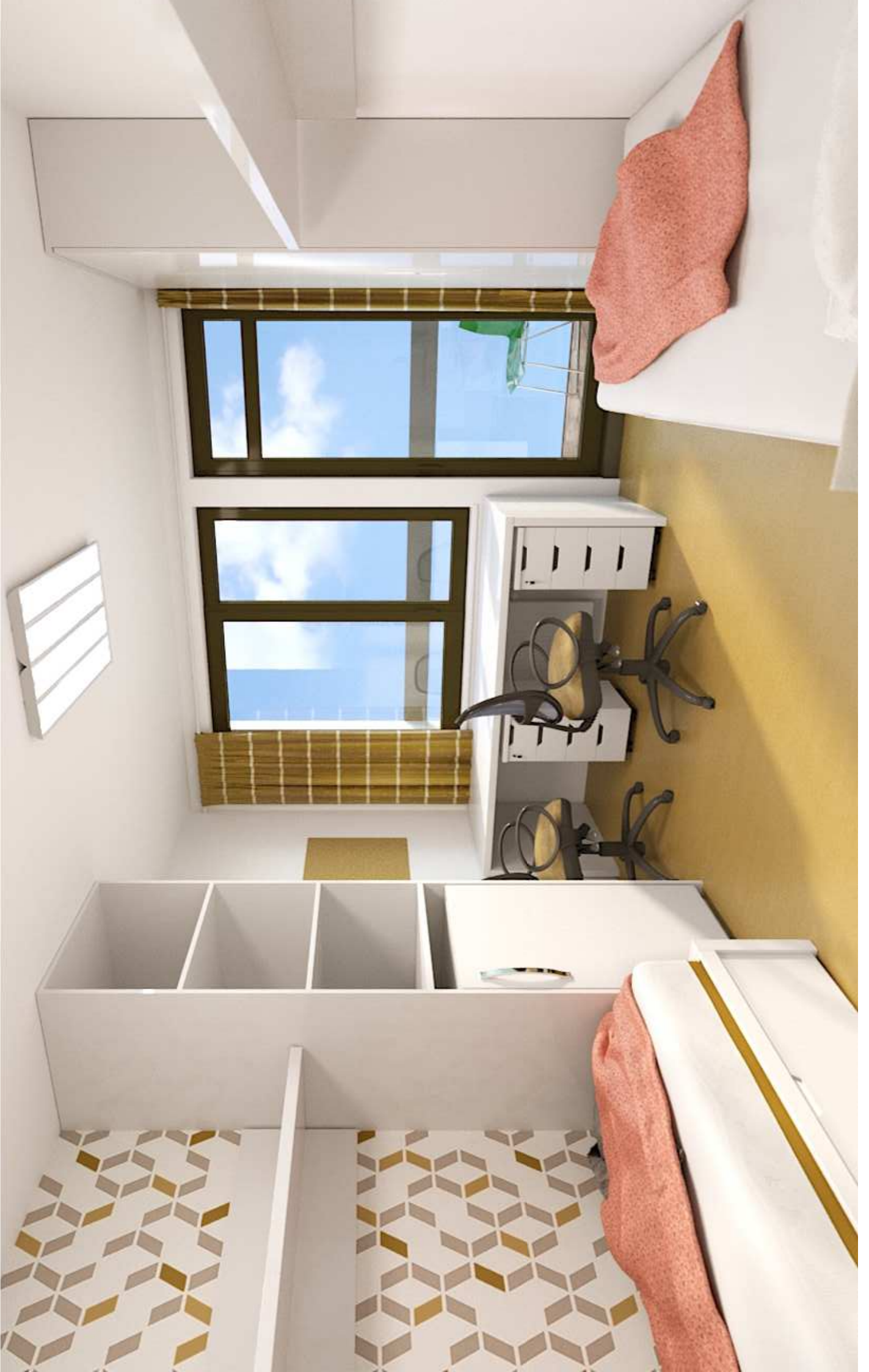










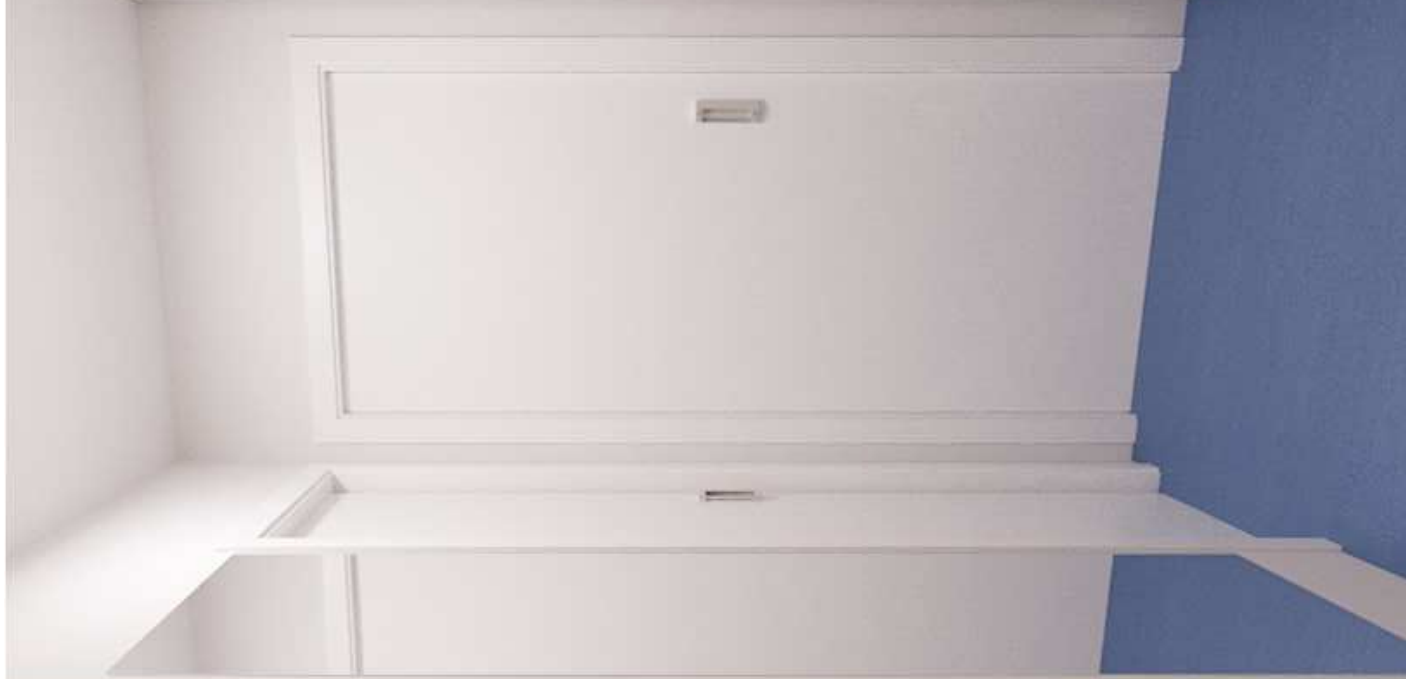












RECEPCE

ÚSTAV JAZYKOVÉ  
A ODBORNÉ PŘÍPRAVY

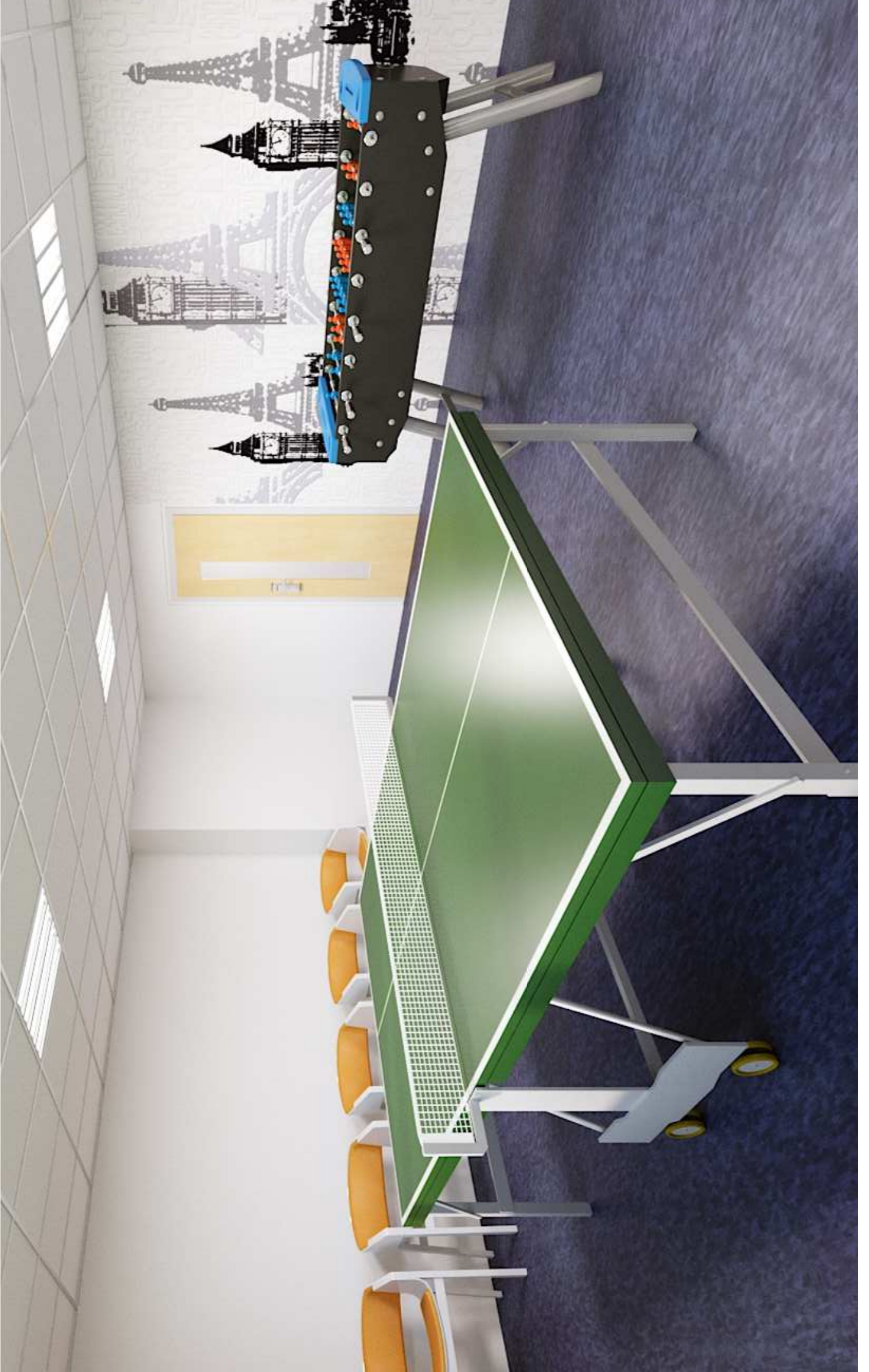
Univerzita Karlova

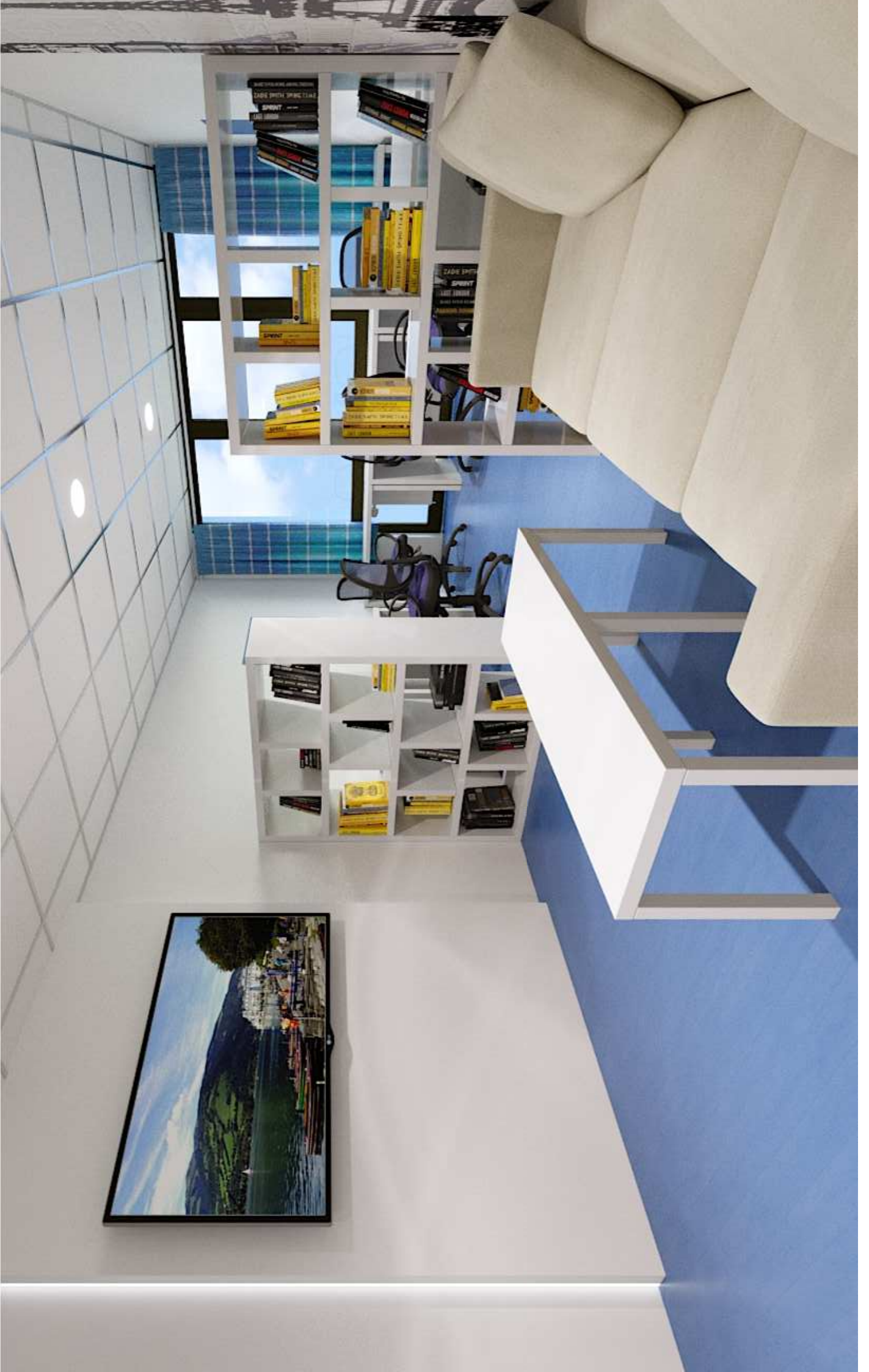




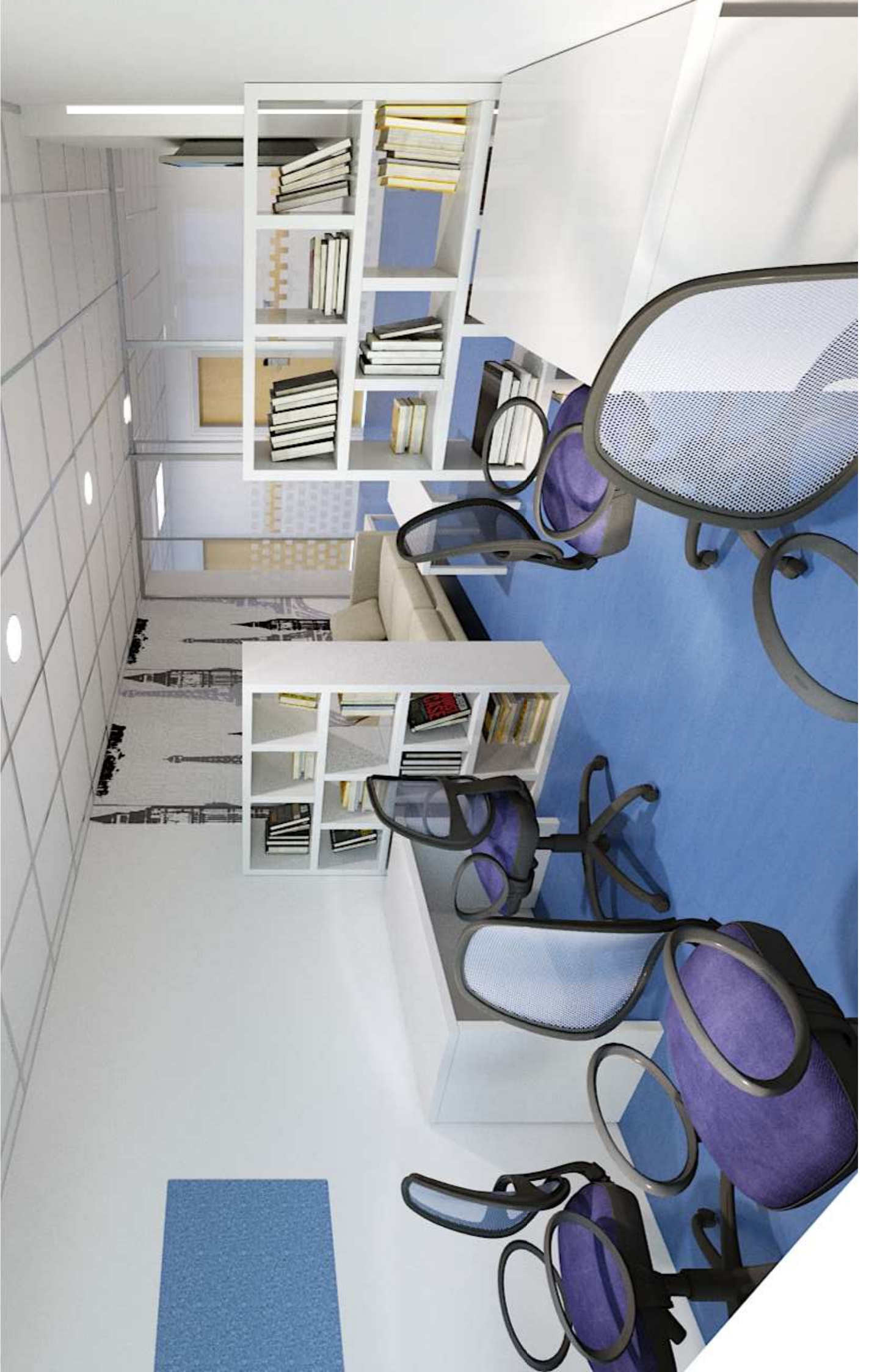




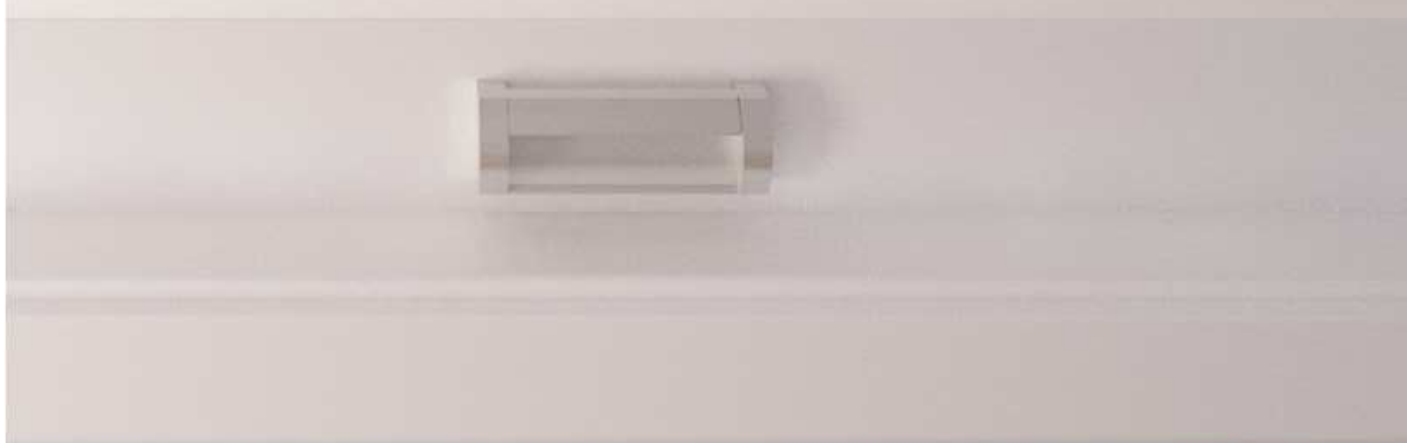












**POKOJ TYPU 1**

počet v NP

20

20

NÁBYTEK						
zn.	stručný popis	rozměry v mm	počet v jednotce	počet v 8.NP	počet v 9.NP	počet celkem
N01	válenda s úložným prostorem pod výklopnou matrací, matrace oboustranná v provedení tvrdá/měkká, výška matrace min. 240 mm včetně potahu, profil složený z 8 vrstev (PES 200g/m <sup>2</sup> , podkladový papír 25g/m <sup>2</sup> , flexi pěna 30kg/m <sup>3</sup> soft, studená pěna 50kg/m <sup>3</sup> -medium, tvrdá pěna 30kg/m <sup>3</sup> , latex-kokosová vrstva pro zvýšení nosnosti, tužená plstěná vrstva, jádro "taštičkové pružiny" s bočním vystužením pro oporu při vstávání), zátěž do 130 kg. Potah snímatelný pratelný na 60°C nehořlavý - požární odolnost B - s1, d0; korpus z LTD tl. min. 25 mm v bílé matné barvě	950x2050x550	2	42	42	84
N02	police nad postelí, tvar T, materiál LTD tl. min. 25 mm v bílé matné barvě	400x400x2050	2	42	42	84
N03	pojízdná kancelářská židle, záda jsou vyrobeny ze síťované tkaniny, sedák je polstrovaný, barva dle podlahové krytiny, pevné područky, plynový píst umožňuje nastavit výšku sedáku, výška 850-950 mm	530x570x950	2	42	42	84
N04	pracovní stůl, materiál LTD tl. min. 40 mm v bílé matné barvě, pracovní deska s výřezem a mřížkou 1100x75 nad otopným tělesem, výřez 150x100 pro stoupačky v rohu	2000x600x800	1	21	21	42
N05	pojízdné zásuvkové kontejnery, 4 centrálně uzamykatelné zásuvky, materiál LTD tl. min. 40 mm v bílé matné barvě	450x300x700	2	42	42	84
N06	otevřená skříň pro lednici 100 litrů, 3 police+horní ukončovací díl, materiál LTD tl. min. 25 mm v bílé matné barvě, zadní strana-bílá dřevoláknitá deska	660x600x2500	1	22	22	44
N07	uzavíratelná dvoudveřová skříň, 5 polic+horní a dolní ukončovací díl, materiál LTD tl. min. 25 mm v bílé matné barvě, zadní strana-bílá dřevoláknitá deska, kovové poniklované panty pro hladké zavírání dveří, min. 3 ks/dveře, otevírání pomocí výřezů ve dveřích (bez vystupujících úchytů)	600x400x2500	2	42	42	84
N08	otevřená skříň, 5 polic+horní a dolní ukončovací díl, materiál LTD tl. min. 25 mm v bílé matné barvě, zadní strana-bílá dřevoláknitá deska	1000x400x2500	1	21	21	42
N09	uzavíratelná dvoudveřová skříň, 5 polic+horní a dolní ukončovací díl, materiál LTD tl. min. 25 mm v bílé matné barvě, zadní strana-bílá dřevoláknitá deska, kovové poniklované panty pro hladké zavírání dveří, min. 3 ks/dveře, otevírání pomocí výřezů ve dveřích (bez vystupujících úchytů)	750x400x2380	1	20	20	40
N10	uzavíratelná dvoudveřová skříň, věšáková tyč+3 police+horní a dolní ukončovací díl, materiál LTD tl. min. 25 mm v bílé matné barvě, zadní strana-bílá dřevoláknitá deska, kovové poniklované panty pro hladké zavírání dveří, min. 3 ks/dveře, otevírání pomocí výřezů ve dveřích (bez vystupujících úchytů)	750x400x2380	1	20	20	40
N11	otevřená skříň, věšáková tyč+3 police+horní a dolní ukončovací díl, materiál LTD tl. min. 25 mm v bílé matné barvě, zadní strana-bílá dřevoláknitá deska	650x400x2380	1	20	20	40
N12	šuplíková skříňka pod umyvadlem, zadní strana šuplíku s výřezem pro sifon, přesný rozměr dle vybraného umyvadla, materiál LTD tl. min. 25 mm v bílé matné barvě, povrchová úprava do prostředí se zvýšenou vlhkostí, pojezd šuplíku zajištěn postranními lyžinami	540x400x400	1	20	20	40
N13	chromovaný držák ručníků (závěsná tyč) délky 600 mm, včetně upevňovacího materiálu	600x75x20	1	20	20	40
N14	koupelnové zrcadlo 575x770 mm, nalepené na omítnuté stěně, čelní plochou lícující s obkladem, dolní hrana ve výšce 1100 mm nad podlahou, kolem zrcadla LED pásek osvětlení	575x770	1	20	20	40
N15	zrcadlo v předsíni 600x1800 mm, nalepené na SDK opláštění uniboxu posuvných dveří, horní hrana lícující s horní úrovní dveří	600x1800	1	20	20	40
N16	chromovaný držák na toaletní papír, štětka na čištění záchodové mísy v chromovaném uzavřeném pouzdře	180x90	1	20	20	40
N17	odpadkový koš na netříděný odpad, objem 40 litrů, plast, barva bílá		1	21	21	42
N18	samolepící vliesová tapeta za postelí-vzor a styl dle vizualizací	2050x2500	1	21	21	42
N19	korková nástěnka tl. 5 mm v barvě podlahové krytiny	600x400x5	1	21	21	42
N20	jednořadá tyčová garnýž dřevěná celkové délky 3350 mm, barva bílá, matná, Ø 28 mm, včetně kroužků s žabkami, upevňovacího mat. a 3 konzol	3350x28	1	21	21	42
N21	sada 2 textilních závěsů 2000x2400+2000x1600 v barvě a stylu dle vizualizací	2000x1600 2000x2400	1	21	21	42

ELEKTROSPOTŘEBIČE						
zn.	stručný popis	rozměry v mm	počet v jednotce	počet v 8.NP	počet v 9.NP	počet celkem
E01	chladnička o objemu 100 litrů, energetická třída A+, hlučnost max. 43dB, 3 police, vnitřní osvětlení, regulace výkonu, bílá	600x550x1000	1	21	21	42
E09	kovová stolní lampa, barva bílá, příkon 1x60 W		2	42	42	84

**POKOJ TYPU 2**

počet v NP

9

10

NÁBYTEK						
zn.	stručný popis	rozměry v mm	počet v jednotce	počet v 8.NP	počet v 9.NP	počet celkem
N01	válenda s úložným prostorem pod výklopnou matrací, matrace oboustranná v provedení tvrdá/měkká, výška matrace min. 240 mm včetně potahu, profil složený z 8 vrstev (PES 200g/m <sup>2</sup> , podkladový papír 25g/m <sup>2</sup> , flexi pěna 30kg/m <sup>3</sup> soft, studená pěna 50kg/m <sup>3</sup> -medium, tvrdá pěna 30kg/m <sup>3</sup> , latex-kokosová vrstva pro zvýšení nosnosti, tužená plstěná vrstva, jádro "taštičkové pružiny" s bočním vystužením pro oporu při vstávání), zátěž do 130 kg. Potah sňatelný pratelný na 60°C nehořlavý - požární odolnost B - s1, d0; korpus z LTD tl. min. 25 mm v bílé matné barvě	950x2050x550	2	18	20	38
N02	police nad postelí, tvar T, materiál LTD tl. min. 25 mm v bílé matné barvě	400x400x2050	2	18	20	38
N03	pojízdná kancelářská židle, záda jsou vyrobeny ze síťované tkaniny, sedák je polstrovaný, barva dle podlahové krytiny, pevné područky, plynový píst umožňuje nastavit výšku sedáku, výška 850-950 mm	530x570x950	2	18	20	38
N04	pracovní stůl, materiál LTD tl. min. 40 mm v bílé matné barvě, pracovní deska s výřezem a mřížkou 1100x75 nad otopným tělesem, výřez 150x100 pro stoupačky v rohu	2000x600x800	1	9	10	19
N05	pojízdné zásuvkové kontejnery, 4 centrálně uzamykatelné zásuvky, materiál LTD tl. min. 40 mm v bílé matné barvě	450x300x700	2	18	20	38
N06	otevřená skříň pro lednici 100 litrů, 3 police+horní ukončovací díl, materiál LTD tl. min. 25 mm v bílé matné barvě, zadní strana-bílá dřevovláknitá deska	660x600x2500	1	9	10	19
N07	uzavíratelná dvoudveřová skříň, 5 polic+horní a dolní ukončovací díl, materiál LTD tl. min. 25 mm v bílé matné barvě, zadní strana-bílá dřevovláknitá deska, kovové poniklované panty pro hladké zavírání dveří, min. 3 ks/dveře, otevírání pomocí výřezů ve dveřích (bez vystupujících úchytů)	600x400x2500	2	18	20	38
N09	uzavíratelná dvoudveřová skříň, 5 polic+horní a dolní ukončovací díl, materiál LTD tl. min. 25 mm v bílé matné barvě, zadní strana-bílá dřevovláknitá deska, kovové poniklované panty pro hladké zavírání dveří, min. 3 ks/dveře, otevírání pomocí výřezů ve dveřích (bez vystupujících úchytů)	750x400x2380	1	9	10	19
N10	uzavíratelná dvoudveřová skříň, věšáková tyč+3 police+horní a dolní ukončovací díl, materiál LTD tl. min. 25 mm v bílé matné barvě, zadní strana-bílá dřevovláknitá deska, kovové poniklované panty pro hladké zavírání dveří, min. 3 ks/dveře, otevírání pomocí výřezů ve dveřích (bez vystupujících úchytů)	750x400x2380	1	9	10	19
N11	otevřená skříň, věšáková tyč+3 police+horní a dolní ukončovací díl, materiál LTD tl. min. 25 mm v bílé matné barvě, zadní strana-bílá dřevovláknitá deska	650x400x2380	1	9	10	19
N12	šuplíková skříňka pod umyvadlem, zadní strana šuplíku s výřezem pro sifon, přesný rozměr dle vybraného umyvadla, materiál LTD tl. min. 25 mm v bílé matné barvě, povrchová úprava do prostředí se zvýšenou vlhkostí, pojezd šuplíku zajištěn postranními lyžinami	540x400x400	1	9	10	19
N13	chromovaný držák ručníků (závěsná tyč) délky 600 mm, včetně upevňovacího materiálu	600x75x20	1	9	10	19
N14	koupelnové zrcadlo 575x770 mm, nalepené na omítnuté stěně, čelní plochou lícující s obkladem, dolní hrana ve výšce 1100 mm nad podlahou, kolem zrcadla LED pásek osvětlení	575x770	1	9	10	19
N15	zrcadlo v přední 600x1800 mm, nalepené na SDK opláštění uniboxu posuvných dveří, horní hrana lícující s horní úrovní dveří	600x1800	1	9	10	19
N16	chromovaný držák na toaletní papír, štětka na čištění záchodové mísy v chromovaném uzavřeném pouzdře	180x90	1	9	10	19
N17	odpadkový koš na netříděný odpad, objem 40 litrů, plast, barva bílá		1	9	10	19
N18	samolepící vliesová tapeta za postelí-vzor a styl dle vizualizací	2050x2500	1	9	10	19
N19	korková nástěnka tl. 5 mm v barvě podlahové krytiny	600x400x5	1	9	10	19
N20	jednořadá tyčová garnýž dřevěná celkové délky 3350 mm, barva bílá, matná, Ø 28 mm, včetně kroužků s žabkami, upevňovacího mat. a 3 konzol	3350x28	1	9	10	19
N21	sada 2 textilních závěsů 2000x2400+2000x1600 v barvě a stylu dle vizualizací	2000x1600 2000x2400	1	9	10	19
N22	otevřená skříň, 4 police+horní a dolní ukončovací díl, materiál LTD tl. min. 25 mm v bílé matné barvě, zadní strana-bílá dřevovláknitá deska	430x400x2380	1	9	10	19
N23	otevřená skříň, 5 polic+horní a dolní ukončovací díl, materiál LTD tl. min. 25 mm v bílé matné barvě, zadní strana-bílá dřevovláknitá deska	600x400x2500	1	9	10	19

ELEKTROSPOTŘEBIČE						
zn.	stručný popis	rozměry v mm	počet v jednotce	počet v 8.NP	počet v 9.NP	počet celkem
E01	chladnička o objemu 100 litrů, energetická třída A+, hlučnost max. 43dB, 3 police, vnitřní osvětlení, regulace výkonu, bílá	600x550x1000	1	9	10	19
E09	kovová stolní lampa, barva bílá, příkon 1x60 W		2	18	20	38

## RECEPCE/SKLAD

počet v NP

1

0

NÁBYTEK						
zn.	stručný popis	rozměry v mm	počet v jednotce	počet v 8.NP	počet v 9.NP	počet celkem
N03	pojízdná kancelářská židle, záda jsou vyrobená ze síťované tkaniny, sedák je polstrovaný, barva dle podlahové krytiny, pevné područky, plynový píst umožňuje nastavit výšku sedáku, výška 850-950 mm	530x570x950	2	2	0	2
N05	pojízdné zásuvkové kontejnery, 4 centrálně uzamykatelné zásuvky, materiál LTD tl. min. 40 mm v bílé matné barvě	450x300x700	2	2	0	2
N17	odpadkový koš na netříděný odpad, objem 40 litrů, plast, barva bílá		1	1	0	1
N24	otevřená skříň pro lednici 100 litrů, 3 police+horní ukončovací díl, materiál LTD tl. min. 25 mm v bílé matné barvě, zadní strana-bílá dřevovláknitá deska	660x600x2250	1	1	0	1
N25	uzavíratelná dvoudveřová skříň, 5 polic+horní a dolní ukončovací díl, materiál LTD tl. min. 25 mm v bílé matné barvě, zadní strana-bílá dřevovláknitá deska, kovové poniklované panty pro hladké zavírání dveří, min. 3 ks/dveře, otevírání pomocí výřezů ve dveřích (bez vystupujících úchytů)	1000x600x2250	1	1	0	1
N26	pult recepce, materiál LTD tl. min. 50 mm v bílé matné barvě, pracovní deska s boxem 1250x400 mm na monitory s uzamykatelnou roletou, plné čelo stolu s plastickým podsvětleným nápisem RECEPCE, včetně elektroinstalace, otočná uzamykatelná dvířka š. 770 mm, styly dle vizualizace	2550x600x800	1	1	0	1

ELEKTROSPOTŘEBIČE						
zn.	stručný popis	rozměry v mm	počet v jednotce	počet v 8.NP	počet v 9.NP	počet celkem
E01	chladnička o objemu 100 litrů, energetická třída A+, hlučnost max. 43dB, 3 police, vnitřní osvětlení, regulace výkonu, bílá	600x550x1000	1	1	0	1

## STUDOVNA

počet v NP

0

1

NÁBYTEK						
zn.	stručný popis	rozměry v mm	počet v jednotce	počet v 8.NP	počet v 9.NP	počet celkem
N03	pojízdná kancelářská židle, záda jsou vyrobená ze síťované tkaniny, sedák je polstrovaný, barva dle podlahové krytiny, pevné područky, plynový píst umožňuje nastavit výšku sedáku, výška 850-950 mm	530x570x950	5	0	5	5
N17	odpadkový koš na netříděný odpad, objem 40 litrů, plast, barva bílá		2	0	2	2
N19	korková nástěnka tl. 5 mm v barvě podlahové krytiny	600x400x5	2	0	2	2
N20	jednořadá tyčová garnýž dřevěná celkové délky 3350 mm, barva bílá, matná, Ø 28 mm, včetně kroužků s žabkami, upevňovacího mat. a 3 konzol	3350x28	1	0	1	1
N27	pracovní stůl, materiál LTD tl. min. 40 mm v bílé matné barvě, pracovní deska s výřezem a mřížkou 810x75 nad otopným tělesem, všechny svislé desky (nohy) šířky pouze 450 mm kvůli otopnému tělesu	1100x600x800	3	0	3	3
N28	pracovní stůl, materiál LTD tl. min. 40 mm v bílé matné barvě, pracovní deska plná, svislé desky (nohy) v šířce stolu	1100x600x800	2	0	2	2
N29	oboustranně pohledová otevřená knihovna, 3 police+horní a dolní ukončovací díl, materiál LTD tl. min. 25 mm v bílé matné barvě, v každé úrovni 2 svislé přepážky, včetně kotvení do podlahy a stěny	1200x1500x340	2	0	2	2
N30	3 místná pohovka, barva krémová, nosnost 350 kg, jemný látkový potah, hmotnost 52 kg, styl a členění dle vizualizace	2000x880x880	1	0	1	1
N31	konferenční stůl, materiál LTD tl. min. 25 mm v bílé matné barvě, 6 noh, 1 deska	1200x400x480	1	0	1	1
N32	odkládací stůl, materiál LTD tl. min. 25 mm v bílé matné barvě, 4 nohy, 1 deska	800x400x480	1	0	1	1
N33	samolepící vliesová tapeta - vzor a styl dle vizualizací	2880x2280	1	0	1	1
N54	sada 2 textilních závěsů 2x2000x1600 v barvě a stylu dle vizualizací	2000x1600	1	0	1	1

ELEKTROSPOTŘEBIČE						
zn.	stručný popis	rozměry v mm	počet v jednotce	počet v 8.NP	počet v 9.NP	počet celkem
E02	LED TV 60", 4K Ultra HD, funkce HDR. Pur Color, Smart TV, HbbTV, vestavěný tuner DVB-T/T2 (HEVC/H.265)/C/S2, webový prohlížeč, Wi-Fi, DLNA, integrovaná IPTV, audio 2.0k 20 W, 2x HDMI, 1x USB, herní mód, Steam Link, včetně uchycení na stěnu-držák+kotvení, barva rámu černá	úhlopříčka 60"	1	0	1	1
E09	kovová stolní lampa, barva bílá, příkon 1x60 W		5	0	5	5

**KUCHYŇKA**

počet v NP

1

1

NÁBYTEK						
zn.	stručný popis	rozměry v mm	počet v jednotce	počet v 8.NP	počet v 9.NP	počet celkem
N34	kuchyňská linka složená z následujících částí: pracovní deska v barvě šedé, materiál dřevotřísková a laminát, tl. 38 mm, rozměr 4750x600 mm s výřezy pro dřezy, instalace a varné desky, včetně čel a lišt, - dolní řada skříněk v. 820 mm, materiál LTD tl. min. 25 mm v bílé matné barvě, otevírává otočná dvířka s kovovými madly, kovové poniklované panty, všechna dvířka v dolní řadě uzamykatelná, cylindrický zámek se dvěma klíči, šířky skříněk 2x1200 mm, 1x400 mm, 1x600 mm (prostor pro E04), 1x1150 mm (atyp. u otopného tělesa), zadní strana bílá dřevovláknitá deska, v dolní části sokl v. 100 mm - horní řada skříněk v. 450 mm, horní hrana řady v úrovni +2,100, dvířka výklopná, s kovovými madly a poniklovanými panty, 2 moduly š. 600 mm bez dvířek, zadní strana bílá dřevovláknitá deska, - celý povrch stěny mezi pracovní deskou a dolním lícem horní řady skříněk bude obložen obkladem z bílého mléčného skla pro snadnou údržbu, -kuchyňská linka obsahuje zabudované elektrické spotřebiče-viz. E03, E04		1	1	1	2
N35	otevřená skříň, 4 police+horní a dolní ukončovací díl, materiál LTD tl. min. 25 mm v bílé matné barvě, bez zadního panelu	900x400x2100	1	1	1	2
N36	kontejner na tříděný odpad, objem 4x60 litrů, systém uzávěrů zabraňující zápachu, nehořlavý, z pozinkovaného ocelového plechu, práškové lakování, uzamykatelné křídlové dveře, samozavírací kyvadlové víko, 4x pozinkovaná vyjímatelná vnitřní nádoba na 60 litrů, piktogramy na víku: papír, plasty, sklo, zbytkový odpad	1100x400x1000	1	1	1	2
N37	obdélníkový kuchyňský stůl s dvojitou pevnou kovovou podnoží v bílé barvě, sloupky 80x80 mm, podstavec 800x400 mm a laminovanou LTD deskou 1200x800 mm v tl. 36 mm v šedé barvě, výška stolu 765 mm, hmotnost 44 kg	1200x800x765	1	1	1	2
N38	celodřevěné bílé kuchyňské židle, bez potahu a polstrování, hmotnost 4 kg, bukové dřevo, sedák a opěradlo překlížka	445x515x795	4	4	4	8
N39	skříň s uzamykatelnými boxy-3x5 ks, materiál LTD tl. min. 25 mm v bílé matné barvě, zadní strana-bílá dřevovláknitá deska, kovové poniklované panty, cylindrický zámek se dvěma klíči, skříň kotvená do stěny, kotvicí materiál součástí dodávky	900x400x2100	2	2	2	4
N40	samolepící vliesová tapeta - vzor a styl dle vizualizací	2700x2500	1	1	1	2

ELEKTROSPOTŘEBIČE						
zn.	stručný popis	rozměry v mm	počet v jednotce	počet v 8.NP	počet v 9.NP	počet celkem
E03	sklokeramická varná deska, elektrická, dvě varné zóny, zabudovaná do pracovní desky kuchyňské linky, barva povrchu černá, dotykové ovládání, světelná signalizace varné zóny, dětský bezpečnostní zámek, ukazatel zbytkového tepla, celkový příkon 3 kW, energetická třída min. A+, včetně upevnění do pracovní desky	300x520x66	2	2	2	4
E04	elektrická vestavná multifunkční trouba, barva černá/nerez, energetická třída A+, objem 65 litrů, 11 programů, ovládání dotykové a zamačkávacími knoflíky, odnímatelná vnitřní skleněná strana dvířek, digitální programátor, včetně upevnění do korpusu kuchyňské linky, včetně příslušenství: 1x rošt, 1x pekáč, 1x pečící plech, příkon 3,3 kW, napětí 230 V	600x600x560	1	1	1	2
E05	elektrická mikrovlnná trouba, barva bílá, otevírání dvířek doprava, příkon 1,15 kW, objem 23 litrů, funkce rozmrazování, dotykové ovládání, digitální displej, hodiny	489x375x275	2	2	2	4



**SPOLEČENSKÁ MÍSTNOST 833**

počet v NP

1

0

NÁBYTEK						
zn.	stručný popis	rozměry v mm	počet v jednotce	počet v 8.NP	počet v 9.NP	počet celkem
N17	odpadkový koš na netříděný odpad, objem 40 litrů, plast, barva bílá		1	1	0	1
N41	klubová křesílka, bukové dřevo, barva bílá, matný povrch, sedák a čalounění v barvě oranžové, výška sedáku 480 mm, hmotnost 7 kg	580x570x750	5	5	0	5
N42	stolní fotbal - stávající vybavení	1400x1300x900	1	1	0	1
N43	herní stůl na stolní tenis, skládací - stávající vybavení	2740x1525x760	1	1	0	1
N44	dřevěné žebřiny včetně upevňovacího materiálu do stěny (4x lakovaný úhelník+sada šroubů, vrutů a hmoždinek), barva bílá, matná úprava povrchu, min. 2x lakované, boky žebřiny z průběžně nenapojované borovicové spárovky 40x95 mm, 10x vlepené příčky oválné z jasanového dřeva 40x32 mm, hmotnost 14 kg, nosnost 120 kg	700x2300	2	2	0	2
N45	samolepící vliesová tapeta - vzor a styl dle vizualizací	6200x2440	1	1	0	1

**SPOLEČENSKÁ MÍSTNOST 933**

počet v NP

0

1

NÁBYTEK						
zn.	stručný popis	rozměry v mm	počet v jednotce	počet v 8.NP	počet v 9.NP	počet celkem
N17	odpadkový koš na netříděný odpad, objem 40 litrů, plast, barva bílá		1	0	1	1
N30	3 místná pohovka, barva krémová, nosnost 350 kg, jemný látkový potah, hmotnost 52 kg, styl a členění dle vizualizace	2000x880x880	2	0	2	2
N31	konferenční stůl, materiál LTD tl. min. 25 mm v bílé matné barvě, noh, 1 deska	1200x400x480	2	0	2	2
N32	odkládací stůl, materiál LTD tl. min. 25 mm v bílé matné barvě, 4 nohy, 1 deska	800x400x480	1	0	1	1
N41	klubová křesílka, bukové dřevo, barva bílá, matný povrch, sedák a čalounění v barvě oranžové, výška sedáku 480 mm, hmotnost 7 kg	580x570x750	4	0	4	4
N46	čtvercový stůl s jednoduchou pevnou kovovou podnoží v bílé barvě, sloupek 80x80 mm, podstavec 400x400 mm a laminovanou LTD deskou 700x700 mm v tl. 36 mm v bílé barvě, matný povrch, výška stolu 765 mm, hmotnost 30 kg	700x700x765	2	0	2	2
N47	elektrické píano vč. sedáku - stávající	1385x415x825	1	0	1	1
N48	sedací vak s širokou základnou, povrchový materiál látka, výplň polyesterové kuličky, objem 300 litrů, průměr 1100 mm, barva oranžová	1100x700	5	0	5	5
N49	krémový koberec s vysokým vlasem (min. 30 mm), vrchní strana / vlas: 100 % polyester; nosný materiál: 58 % bavlna, 42 % polyester	2300x1500	1	0	1	1
N50	nástěnné projekční plátno, plocha plátna bílá, okraj černý, roletové manuální, šířka 2650 mm, materiál: vinyl, kov, polyester,	2650x2650	1	0	1	1
N51	jednořadá tyčová garnýž dřevěná celkové délky 5700 mm, barva bílá, matná, Ø 28 mm, včetně kroužků s žabkami, upevňovacího materiálu a 5 konzol	5700x28	1	0	1	1
N52	sada 2 textilních závěsů 2x3000x2350 k zatemnění místnosti, v barvě a stylu dle vizualizací	3000x2350	1	0	1	1
N53	samolepící vliesová tapeta - vzor a styl dle vizualizací	7900x2440	1	0	1	1

ELEKTROSPOTŘEBIČE						
zn.	stručný popis	rozměry v mm	počet v jednotce	počet v 8.NP	počet v 9.NP	počet celkem
E06	stropní dataprojektor vhodný pro vzdálenost plátna 2,8 m, vysoké XGA rozlišením 1024 x 768 bodů s poměrem stran 4:3, standardní jas 3 200 lumenů, kontrastní poměr 16 000:1, možnost 3D projekce, lampa s životností min. 10 000 hodin v eco režimu a 5000 hodin v normálním režimu, rozhraní min. USB 2.0 typu B a A, S-Video vstup, 2x Komponentní, VGA vstup i výstup, LAN (wifi, RJ45), HDMI, Audio in/out, 16W reproduktor, váha 3,7 kg, hlučnost max. 37 dB, dodávka a montáž včetně konzoly a upevňovacího materiálu na strop, montáž bude provedena přes kazetový podhled	344x315x94	1	0	1	1

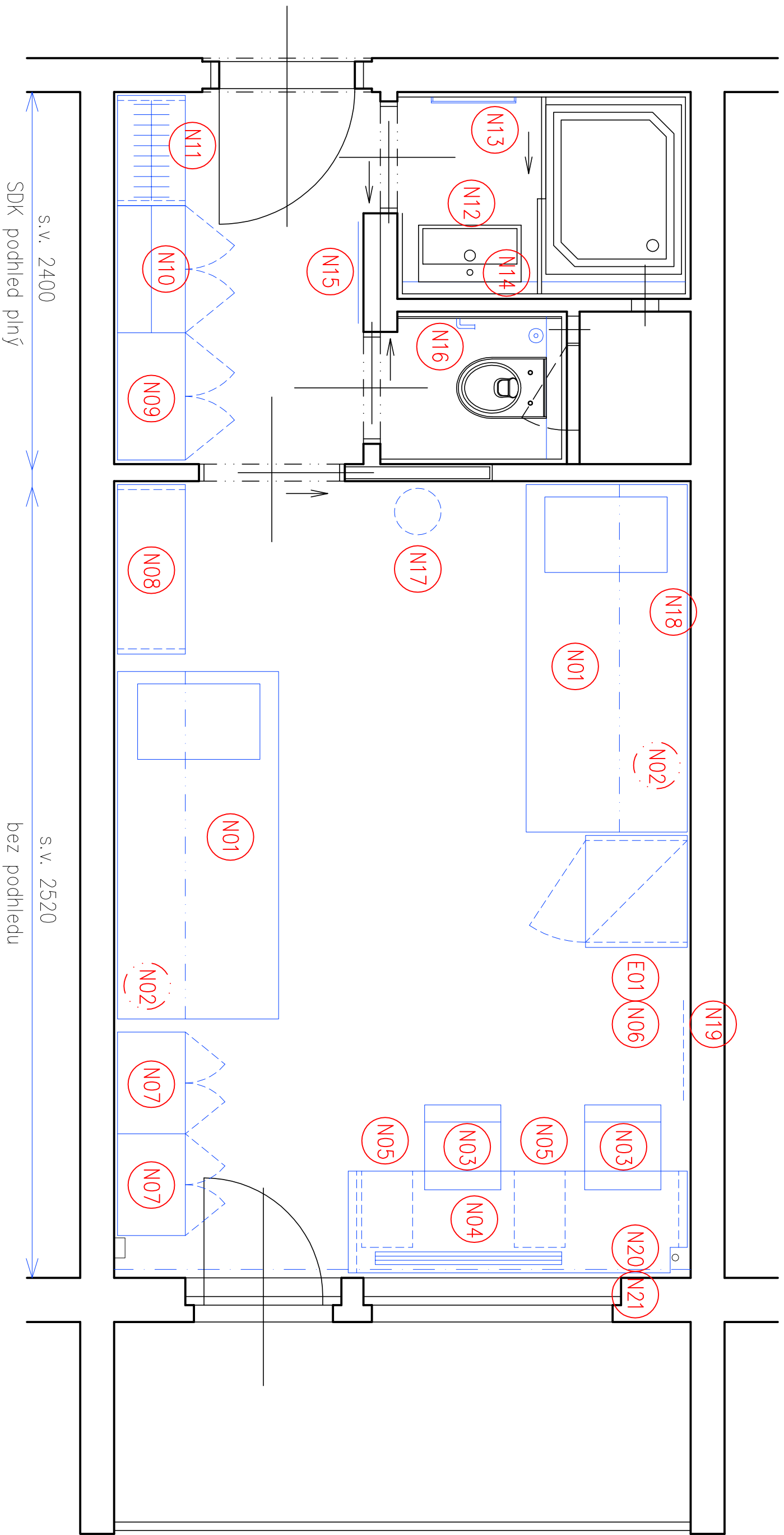
**PRÁDELNA**

počet v NP

1

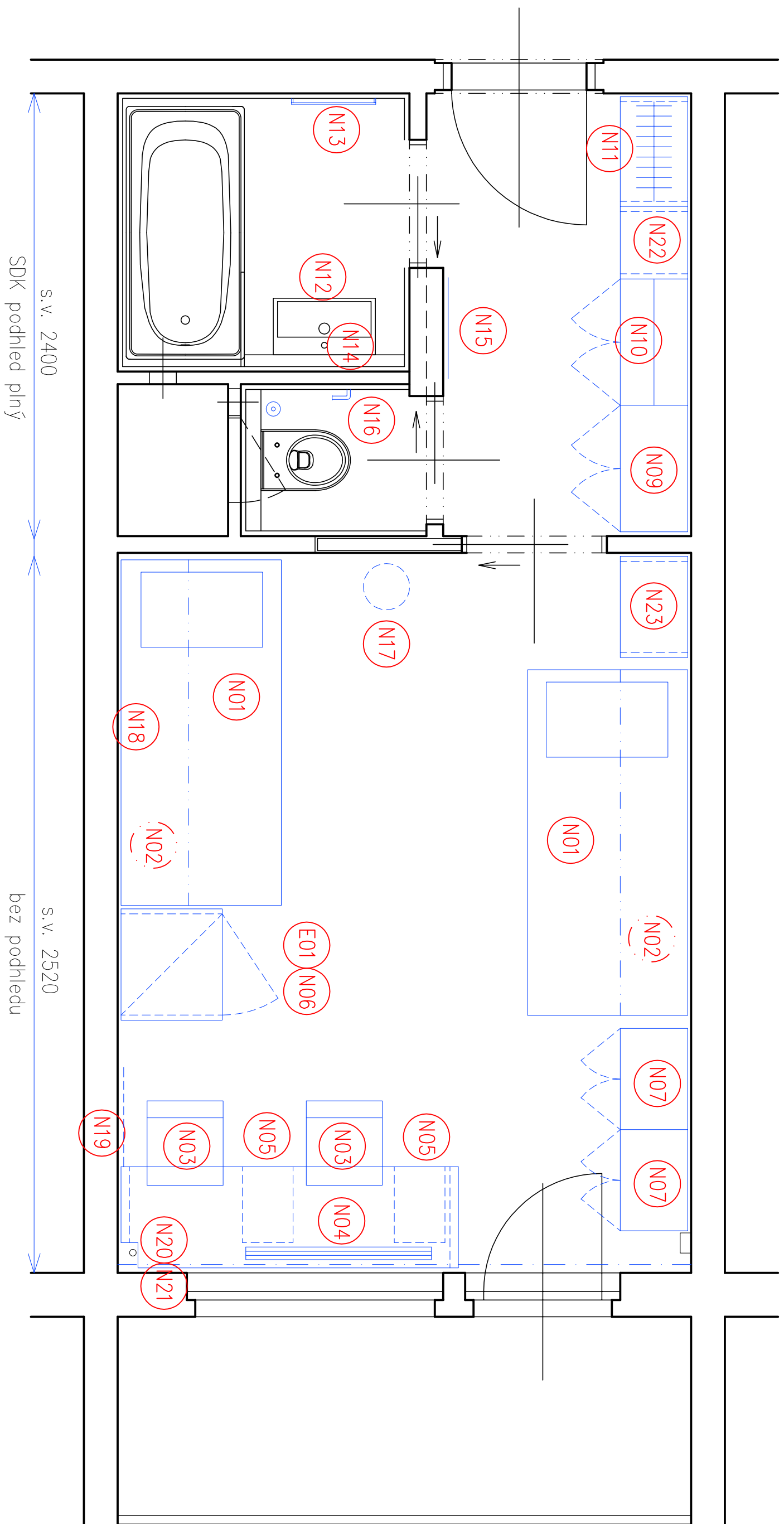
1

<b>ELEKTROSPOTŘEBIČE</b>						
zn.	stručný popis	rozměry v mm	počet v jednotce	počet v 8.NP	počet v 9.NP	počet celkem
E07	automatická pračka na 6 kg prádla s předním plněním, energetická třída A+++, max. otáčky při odstředování 1000/min., třída účinnosti odstředování C, hlučnost praní max. 61 dB, počet programů min. 14, dětská pojistka, bezpečnostní zámek dveří, displej, LED indikátory, barva bílá	595x425x850	2	2	2	4
E08	sušička prádla A+++, kapacita 8 kg, hlučnost 65dB, 8 programů, objem bubnu 118 litrů, LCD displej, odložený start, senzorové sušení, osvětlení bubnu, sada na odvod kondenzátu v balení, funkce osvěžení	850x596x663	2	2	2	4



POKOUJ TYPU 1

1:25



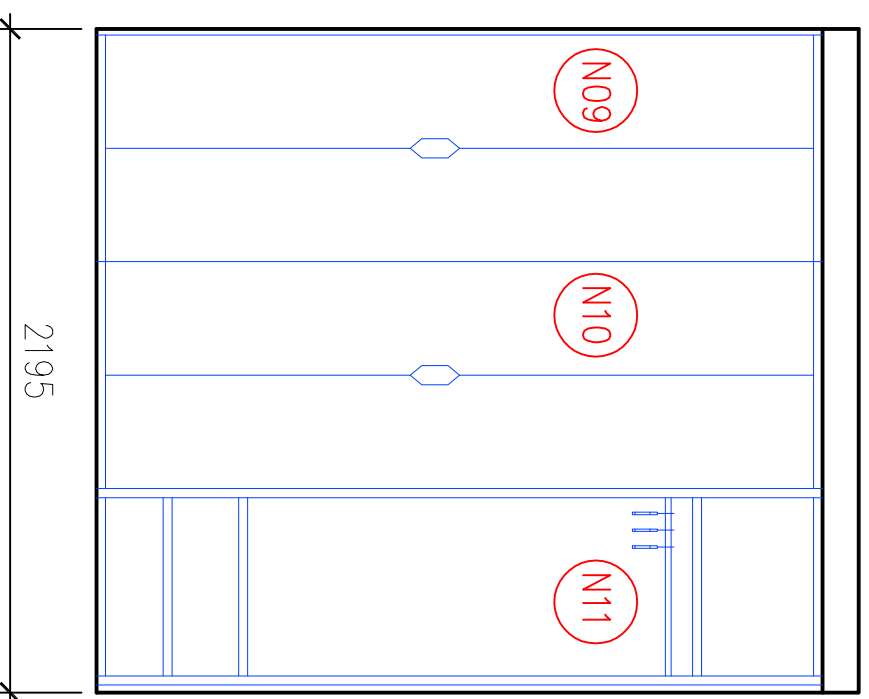
s.v. 2400  
SDK podhled plný

s.v. 2520  
bez podhledu

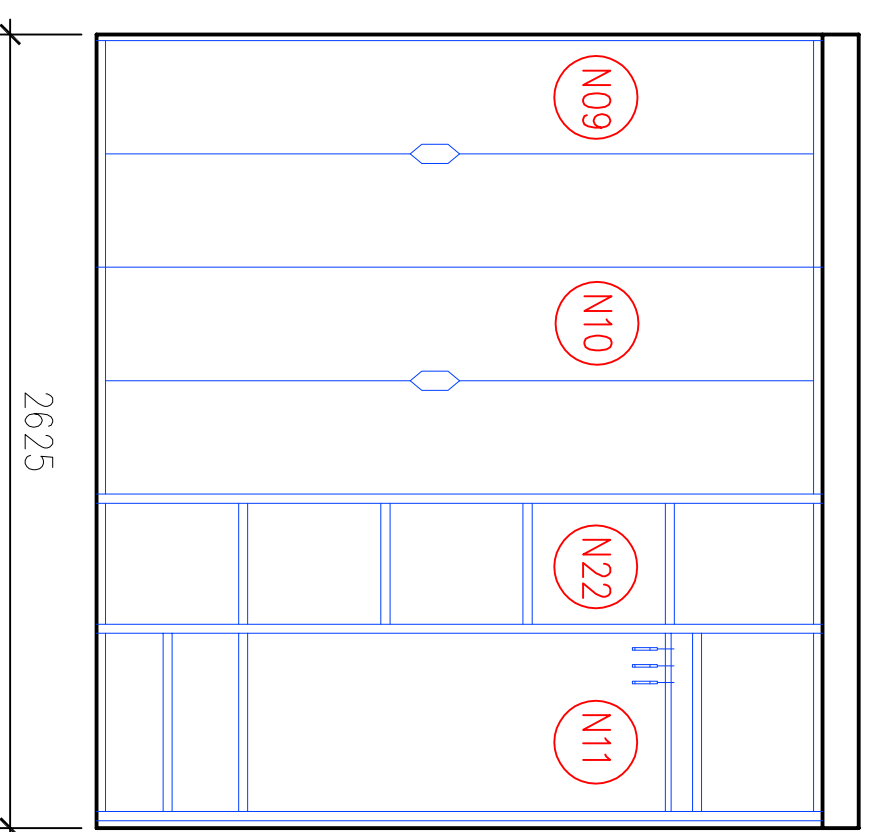
POKOUJ TYPU 2

1:25

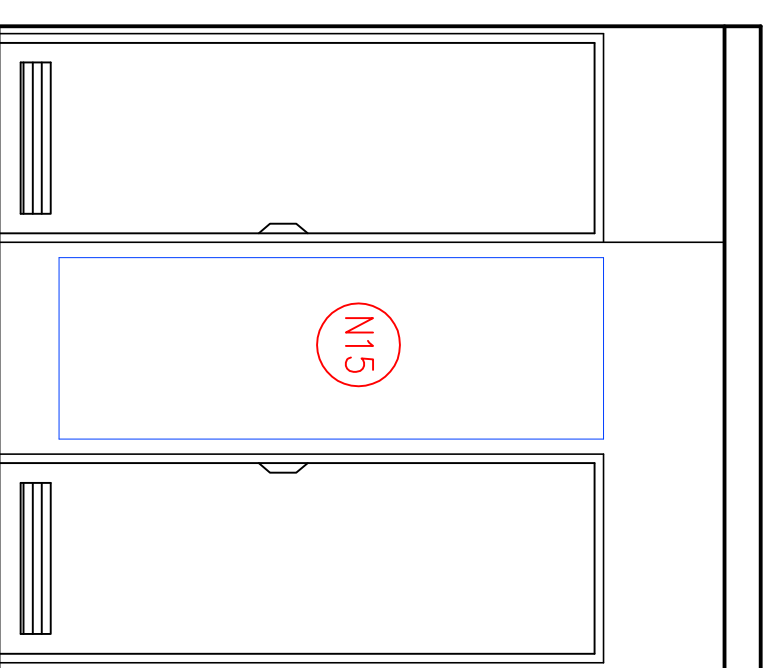
STĚNA PŘEDSÍNĚ POKOJE 1



STĚNA PŘEDSÍNĚ POKOJE 2

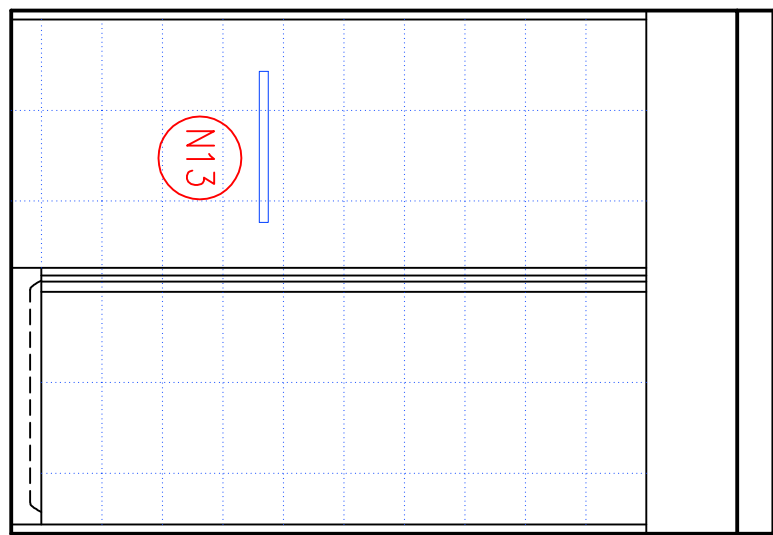
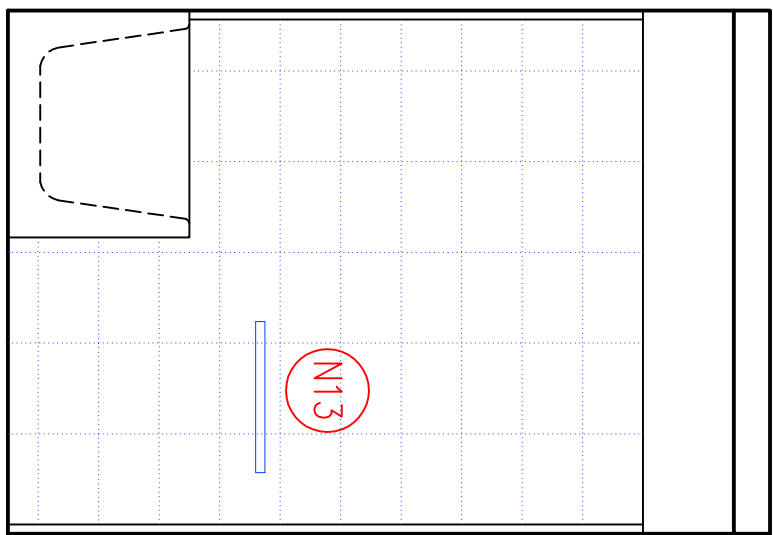
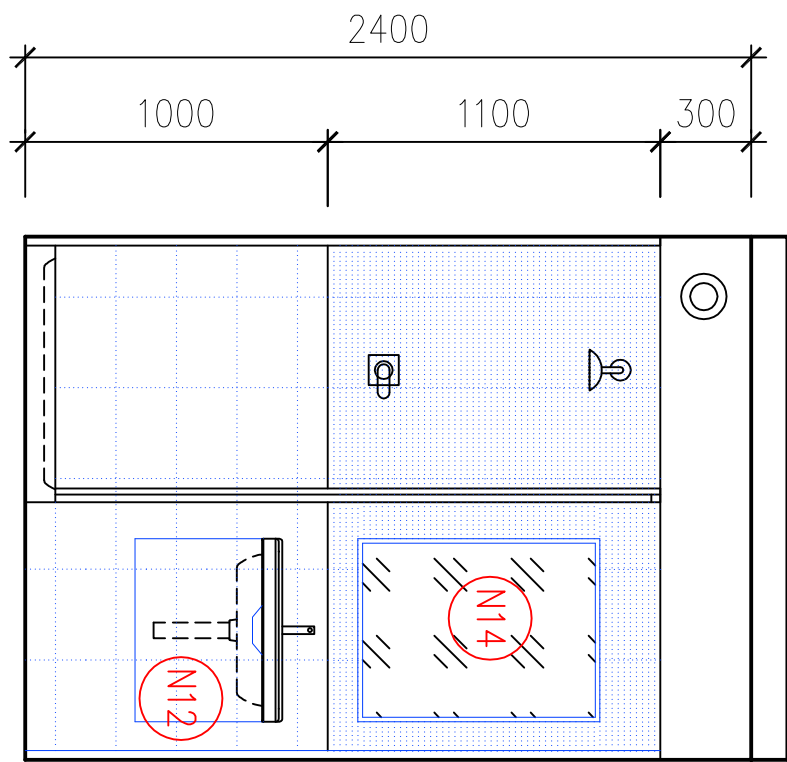
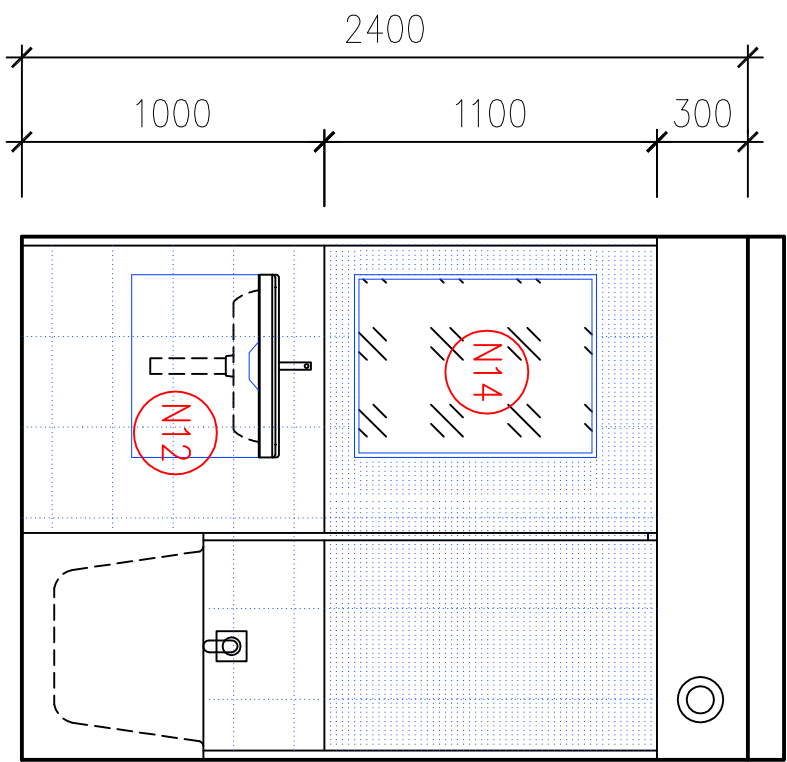


STĚNA PŘEDSÍNĚ SE ZRCADLEM



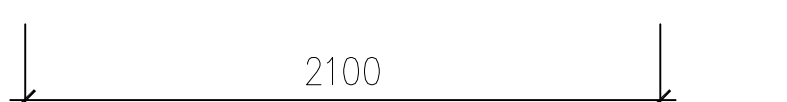
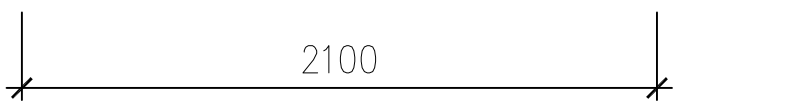
DETAILY PŘEDSÍNĚ

1:25



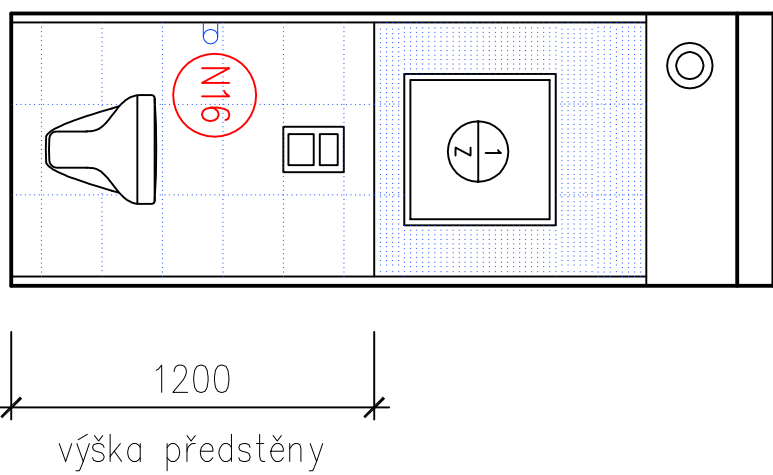
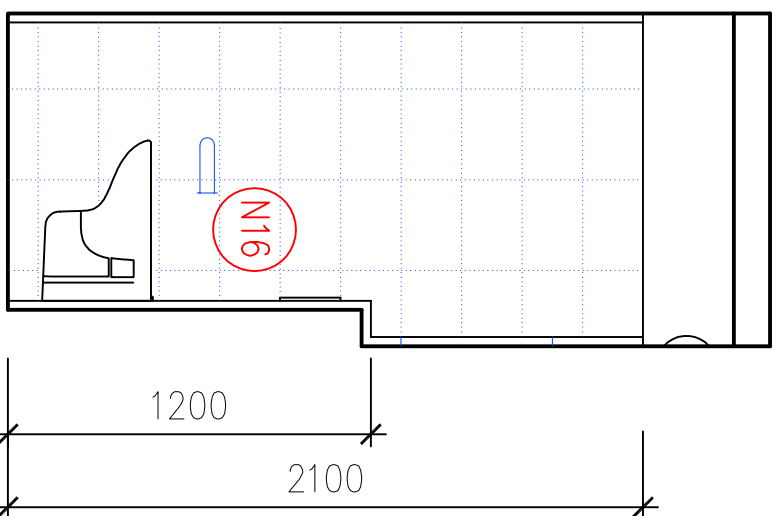
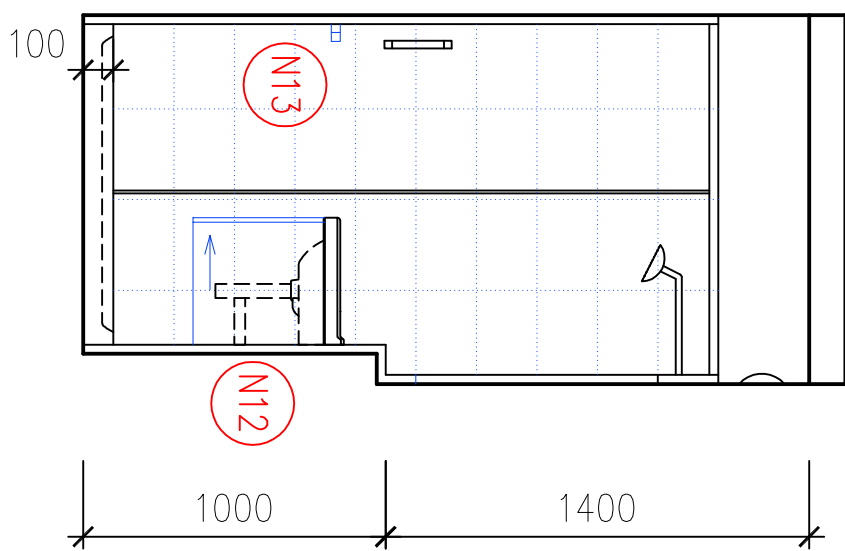
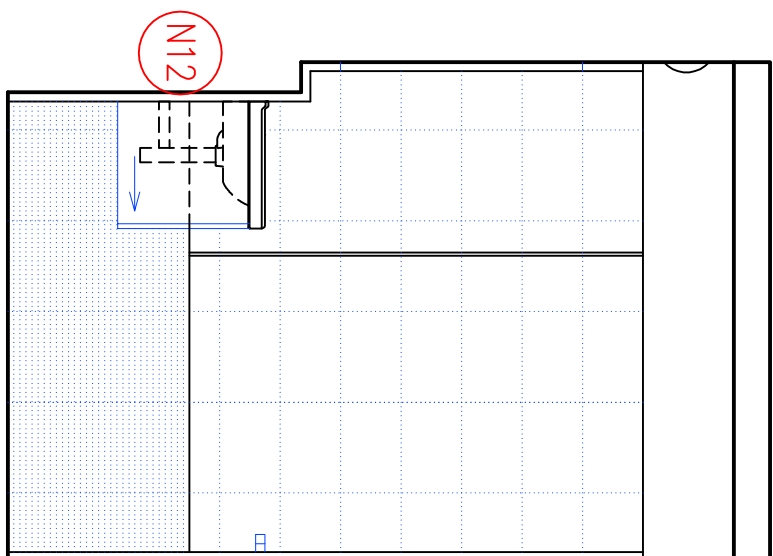
KOUPELNA V POKOJI TYPU 2

KOUPELNA V POKOJI TYPU 1



obklad 300x200

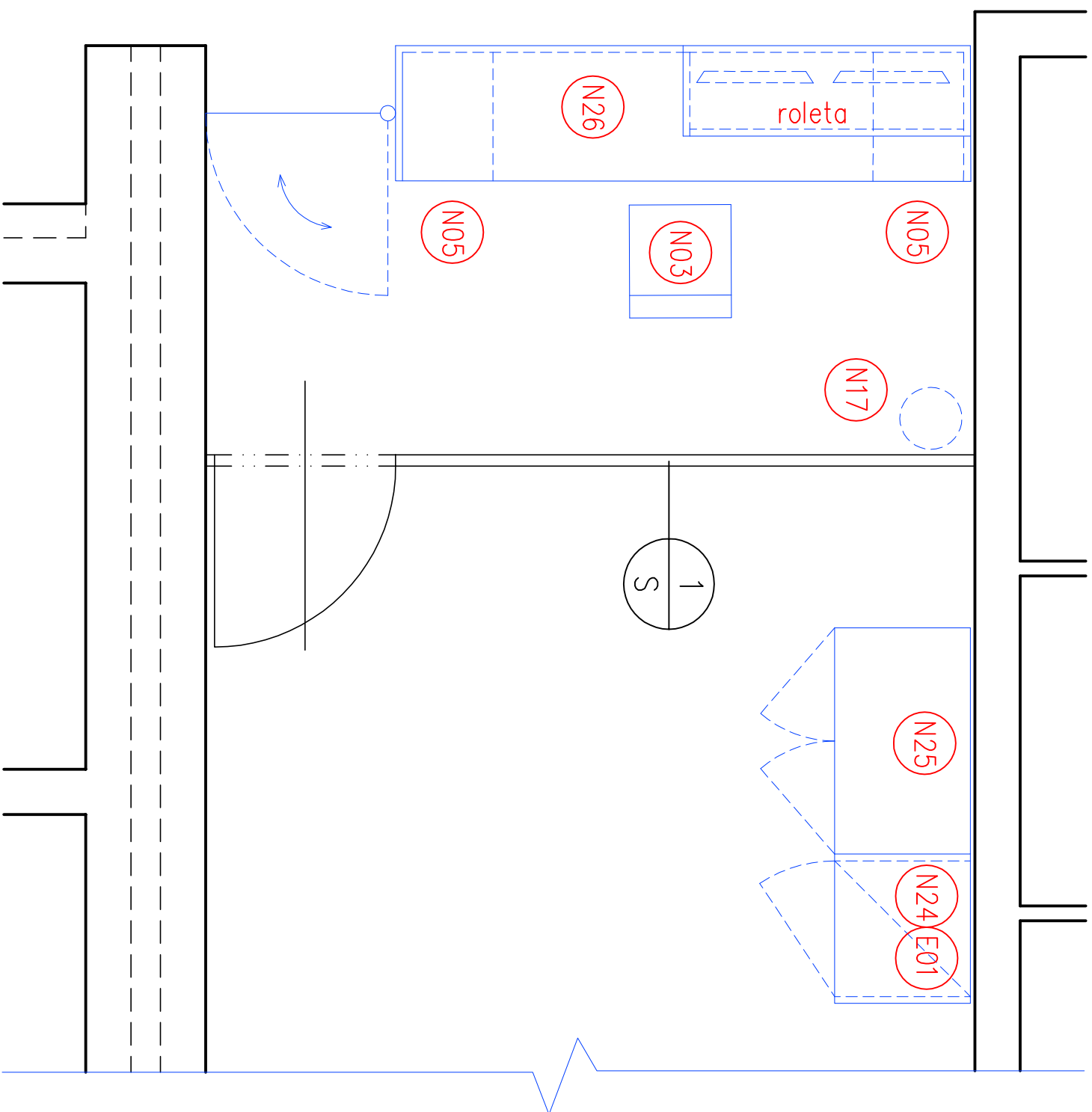
obklad 300x200



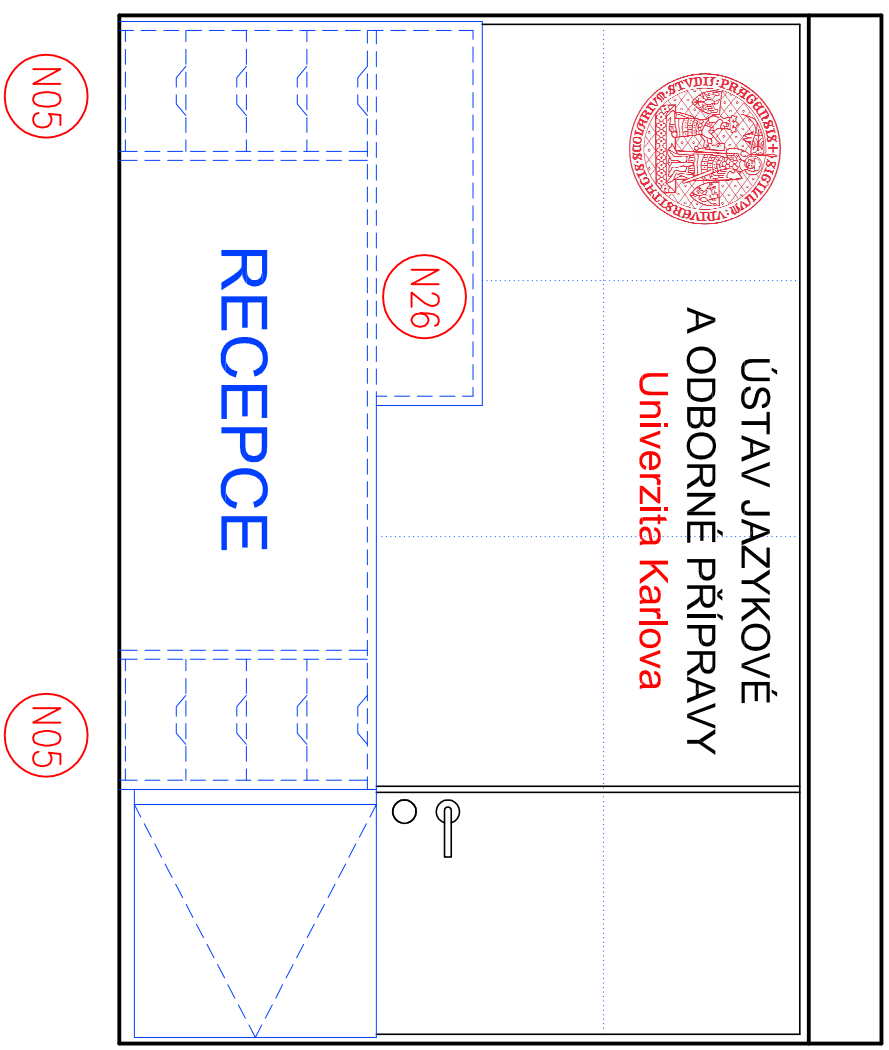
WC

DETAILY KOUPELNY A WC

1:25



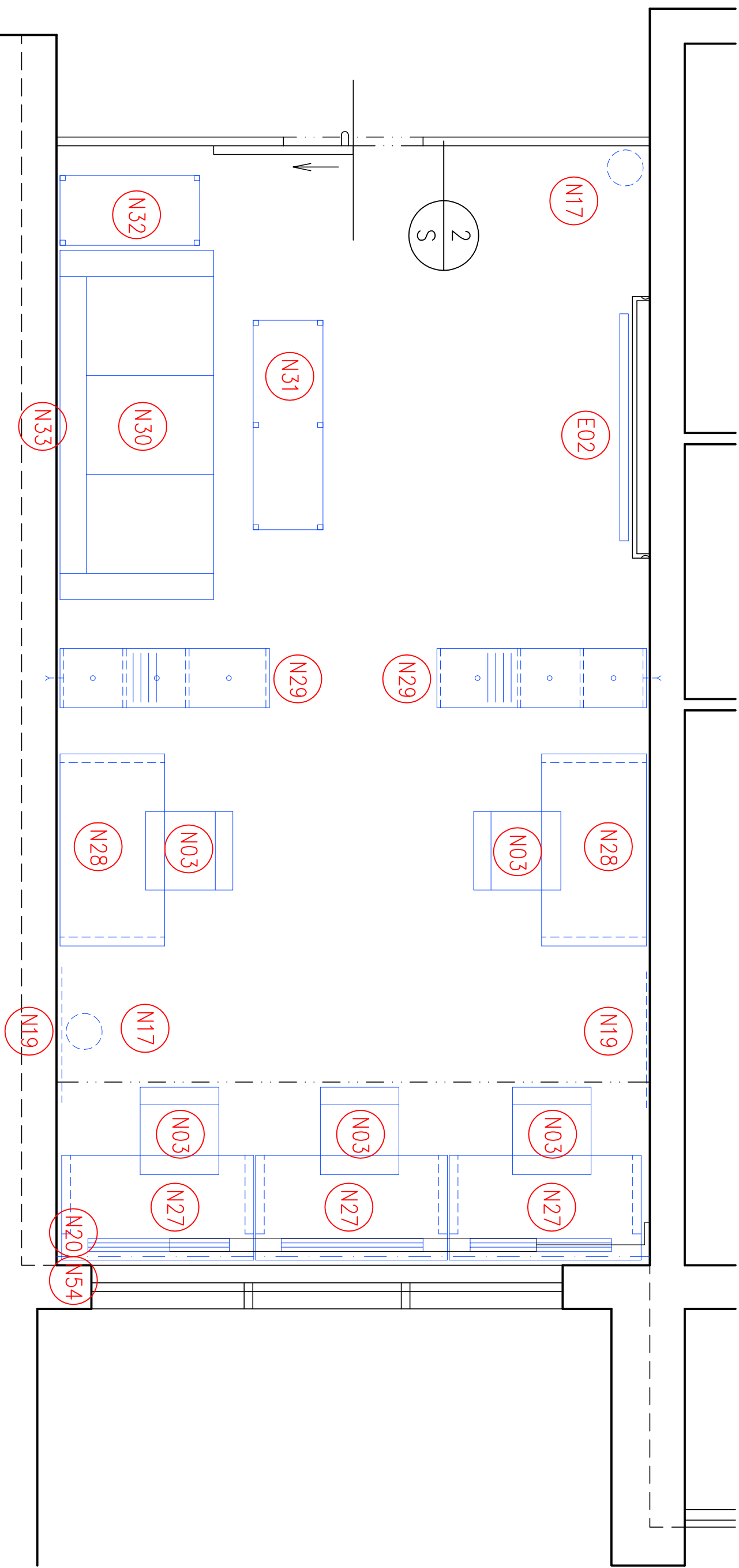
1600      680  
 potištné sklo      čiré sklo



RECEPCE A SKLAD

1:25





TV zóna

relaxační zóna

studijní zóna

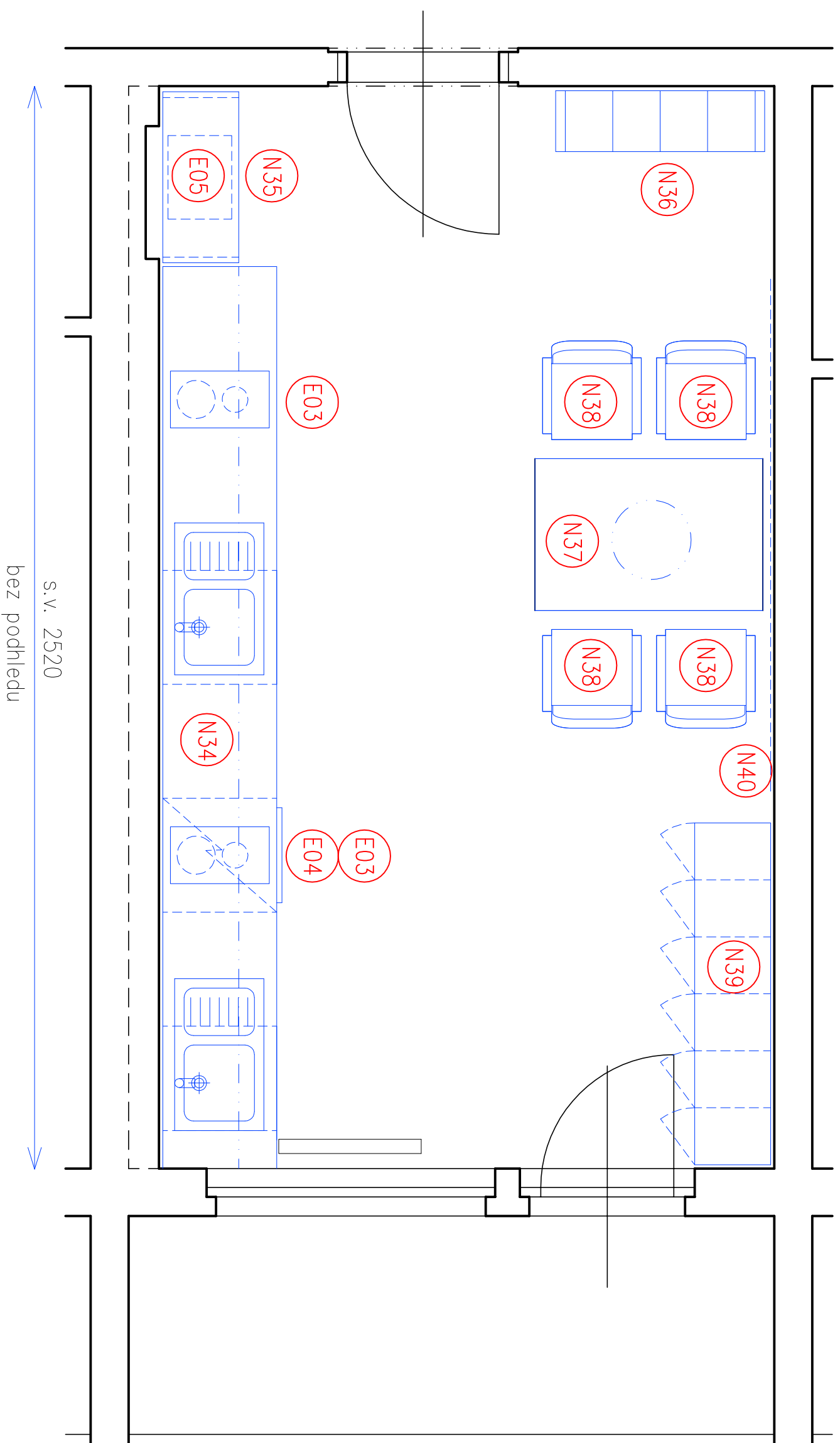
s.v. 2280

s.v. 2440

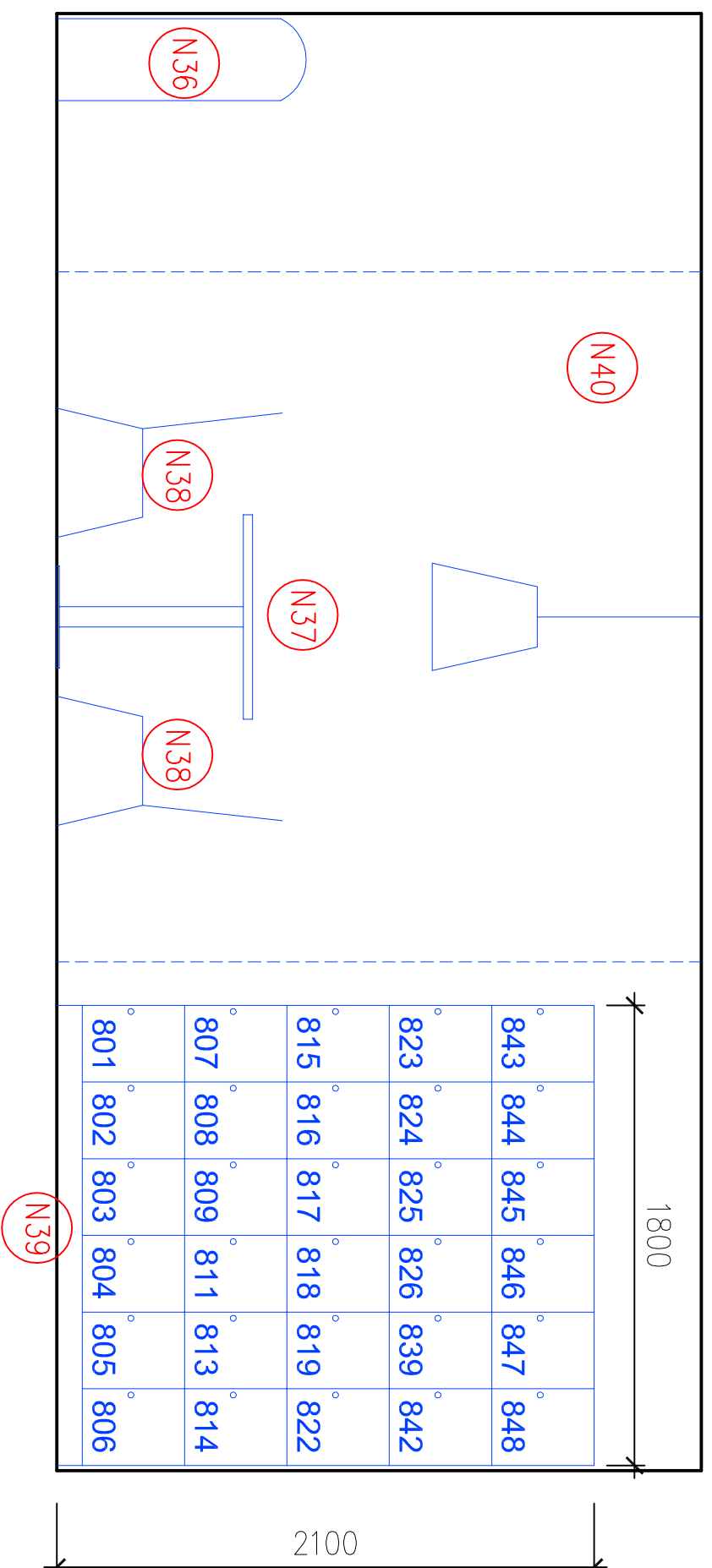
kazetový pohled

STUDOVNA

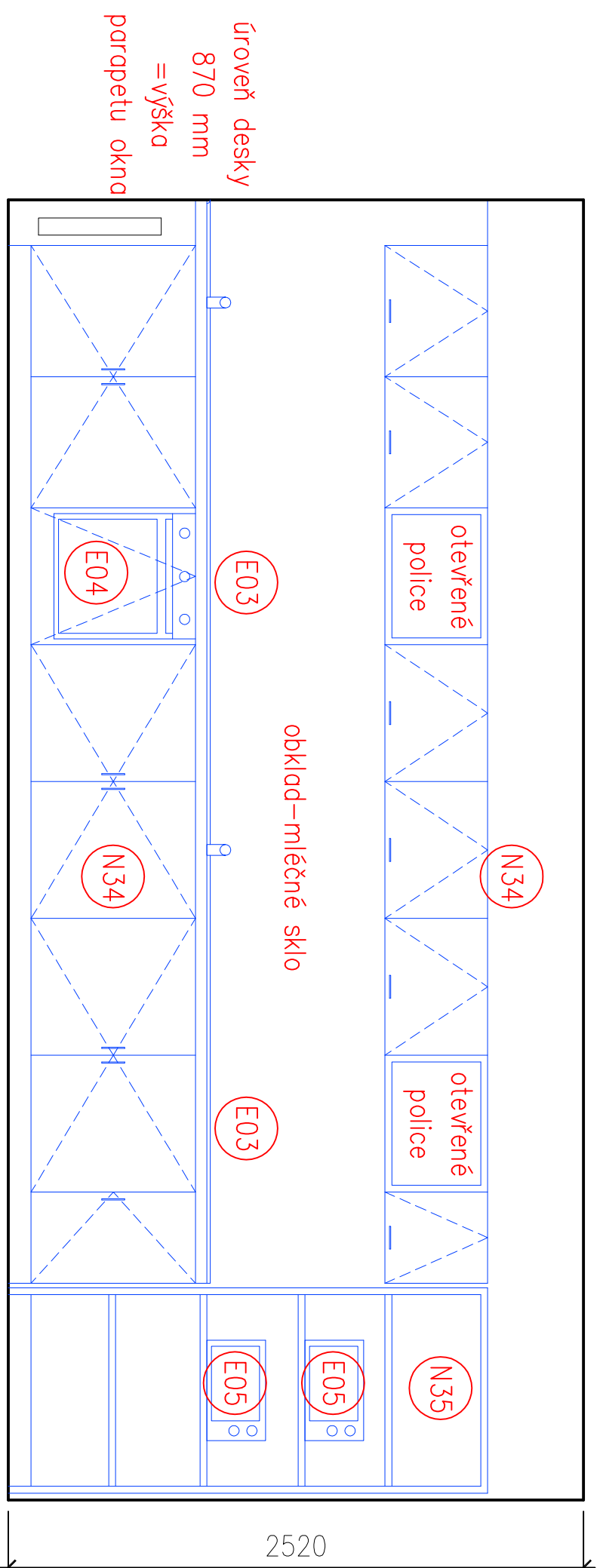
1:25

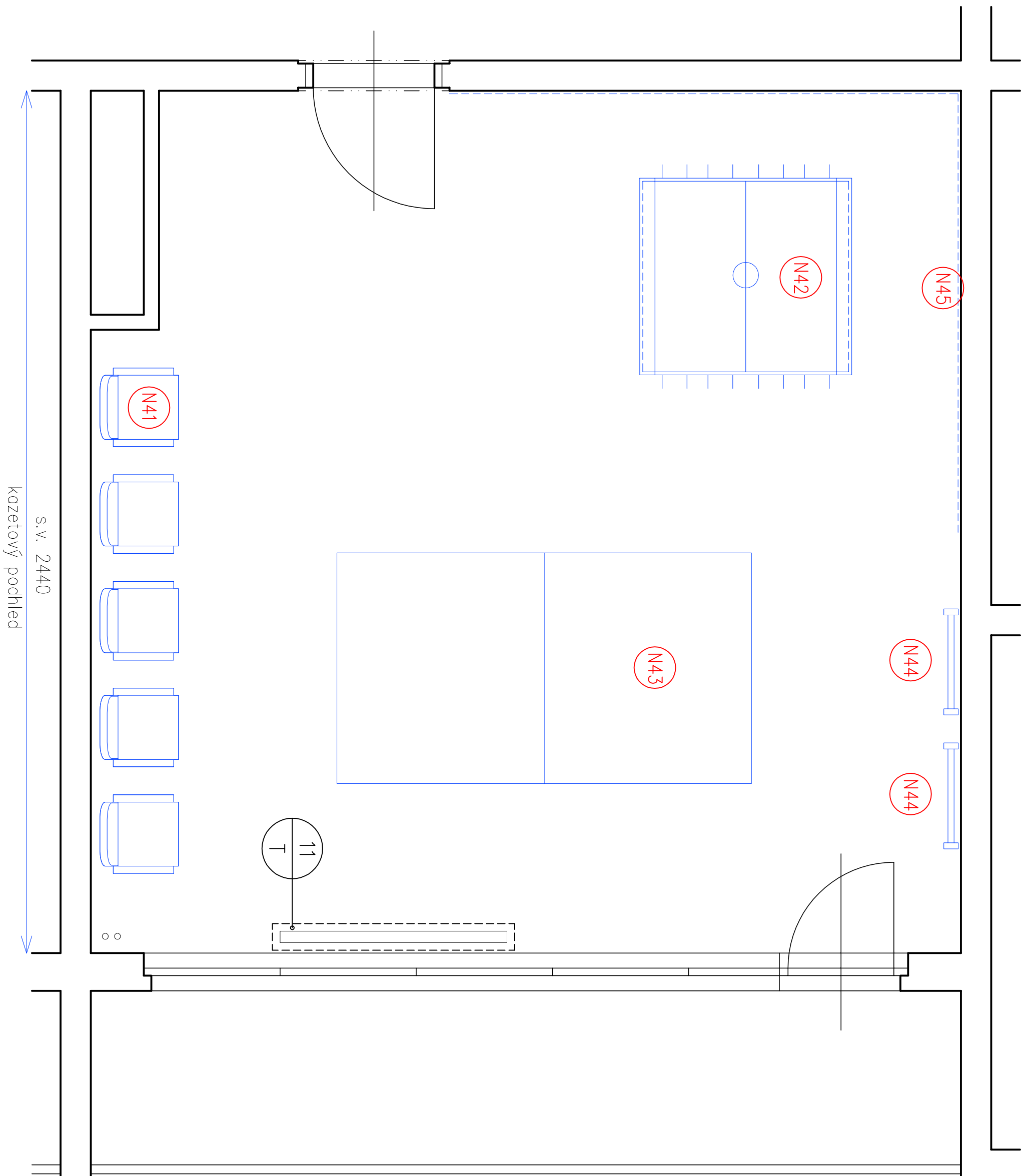


s.v. 2520  
bez pohledu

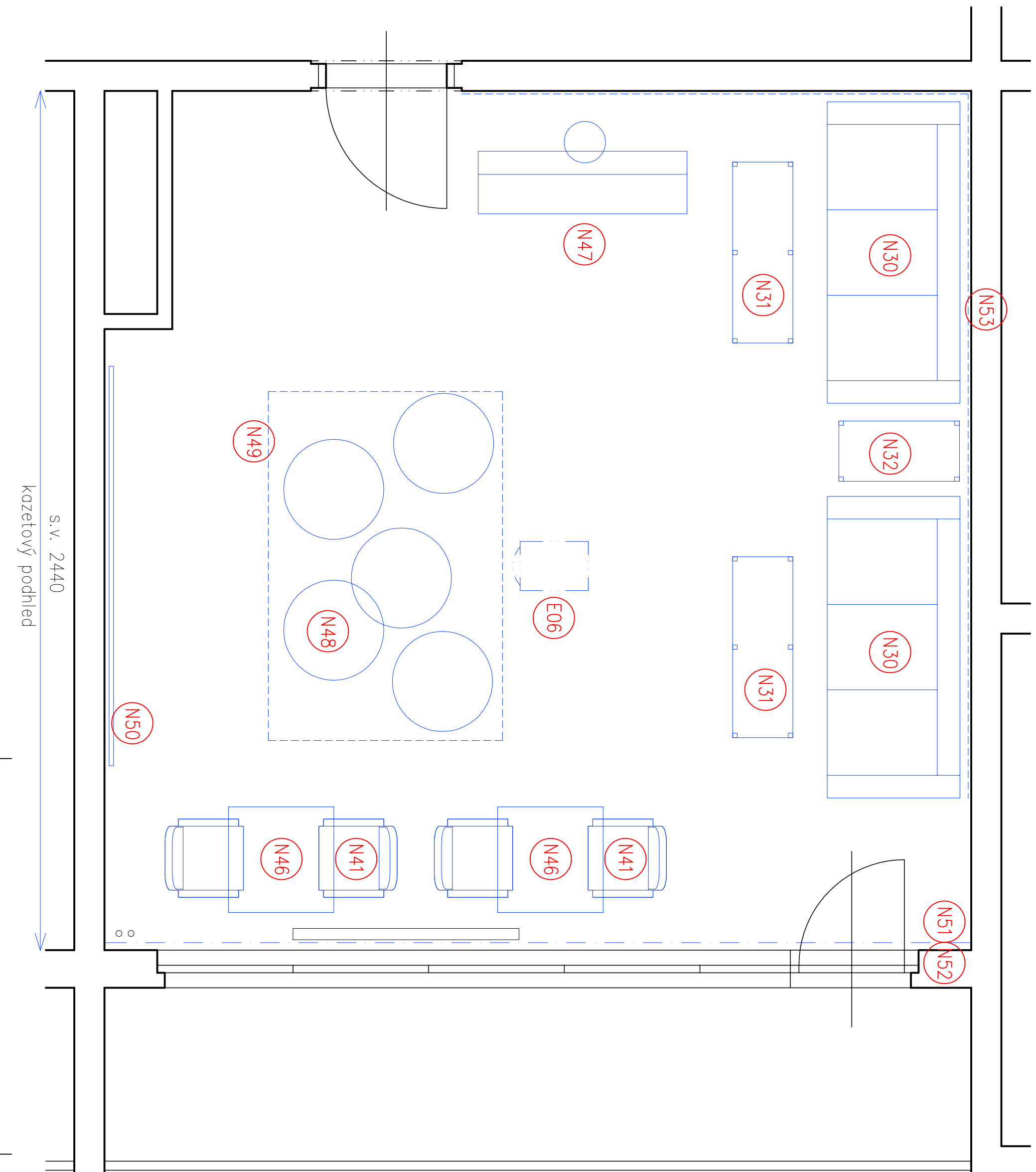


POHLED LINKU

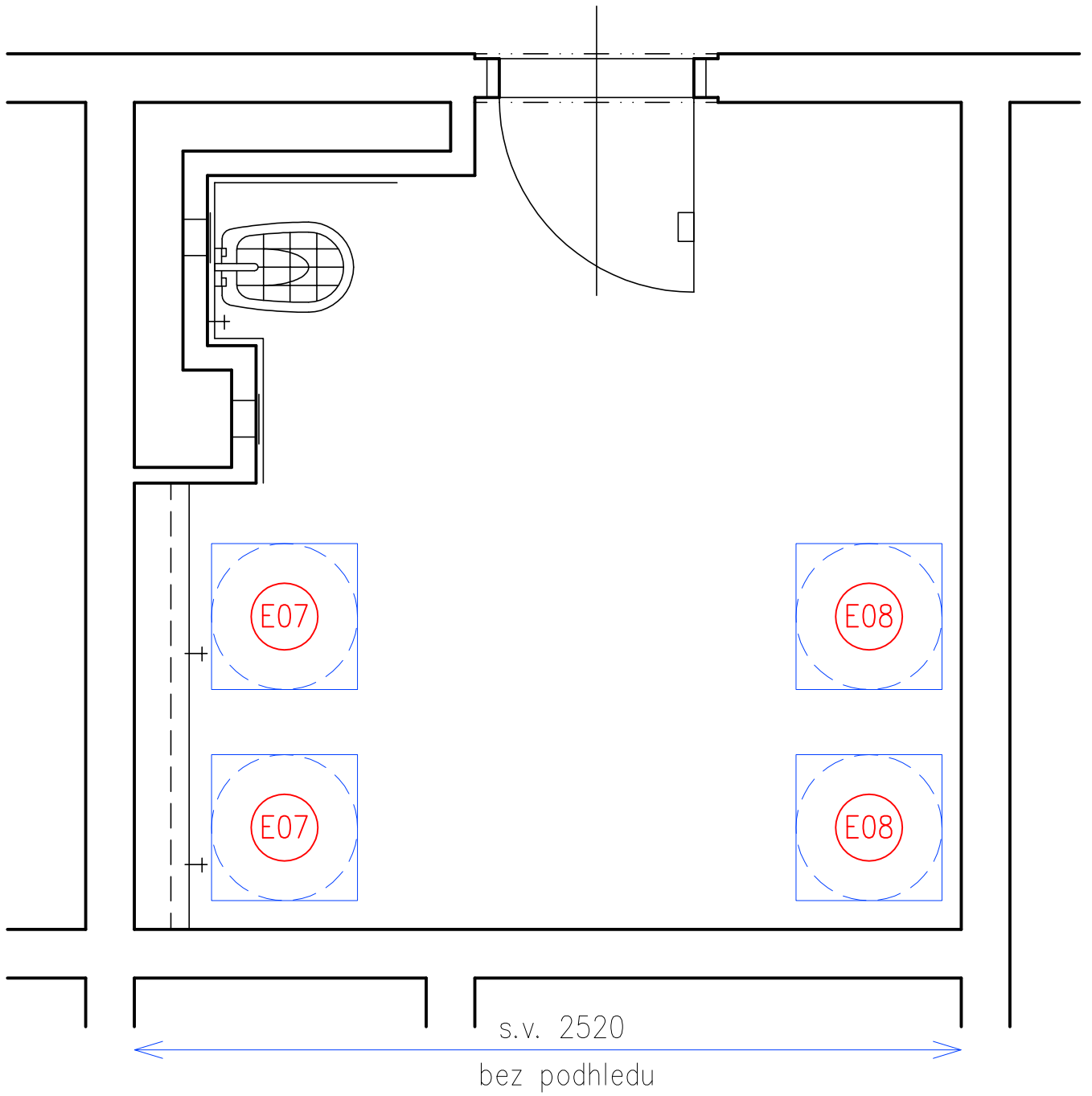




8.NP-833  
 SPOL. MÍSTNOST  
 1:25



9.NP-933  
 SPOL. MÍSTNOST  
 1:25



PRÁDELNA  
1:25