



.		
.		
.	Revize	02.2016
ZMĚNA		DATUM

JTSK

±0,000 = m n.m.

Bpv

<b>PROJEKTOVÁ, INŽENÝRSKÁ A KONZULTAČNÍ ORGANIZACE</b> CERTIFIKÁT ISO 9001 VPÚ DECO PRAHA a.s., PODBABSKÁ 1014/20, 160 00 PRAHA 6 DIČ CZ60193280 www.vpupraha.cz				 <b>VPÚ DECO PRAHA a.s.</b> ATELIÉR POZEMNÍCH STAVEB	
PROJEKTANT	VYPRACOVAL	KONTROLA	HIP		
Ing.arch. Š. Mika	Ing.arch. Š. Mika	Ing.arch. L. Přenosil	Ing.arch. Š. Mika		
AKCE <b>FFUK – Revitalizace parteru          kolem Laboratoře výpočetní techniky          Interiér volný</b>				ČÍSLO ZAKÁZKY	2-0350-00/50
				DOKUMENTACE	JPD
				MĚŘÍTKO	.
				DATUM	11.2013
				POČET FORMÁTŮ	17 A4
OBSAH PŘÍLOHY <b>TABULKY A NÁKRESY</b>				ČÁST	ČÍSLO PŘÍLOHY
				.	<b>03</b>
				KÓD	FFL_JPD_0_000_000_X01
DOKUMENTACI LZE UŽÍVAT POUZE VE SMYSLU PŘÍSLUŠNÉ SMLOUVY O DÍLO. VÝKRES, ČI JEHO ČÁST, MŮŽE BÝT KOPÍROVÁN NEBO JINÝM ZPŮSOBEM ROZŠÍŘOVÁN POUZE PO PŘEDCHOZÍM SOUHLASU VPÚ DECO PRAHA a.s.					

## SEZNAM TABULKOVÉ ČÁSTI

	počet stran
1 INTERIÉR VOLNÝ - ATYPICKÝ	1
i16 - věšák nástěnný	1
i31 - stůl SW s policí	1
i32 - stůl HW s policí	1
2 INTERIÉR VOLNÝ - TYPOVÝ	1
3 SANITÁRNÍ VYBAVENÍ	1
Fotodokumentace - vzory	9

### Poznámka:

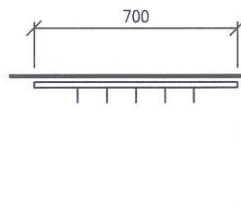
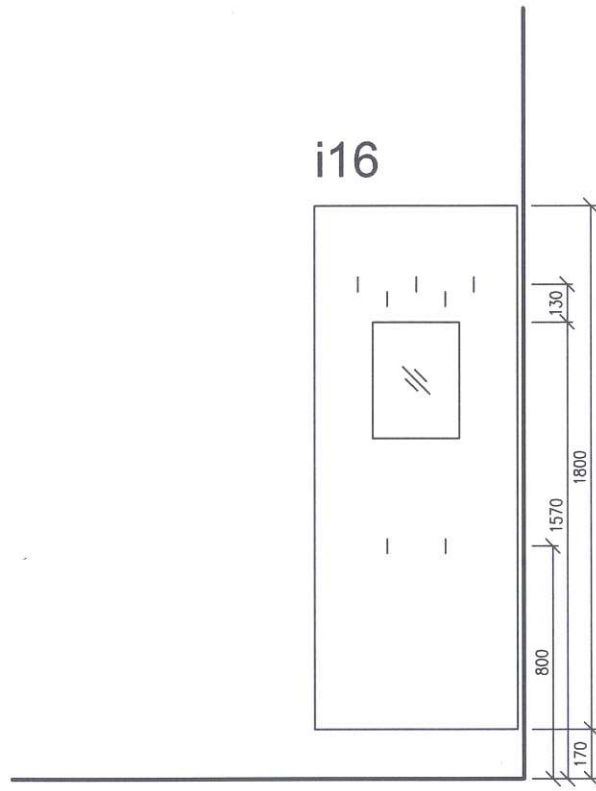
- ČR a mít příslušné hygienické a bezpečnostní atesty. Materiály a výrobky musí vyhovovat zákonu č. souvisejícím předpisům zejména NV 173/1997 Sb.  
ř stávkě musí odpovídat příslušným ČSN, musí být schváleny
- Všechny př (investorem, projektantem a TD).  
bě musí být vzorkovány a musí být schváleny
- V souladu s ustanovením Zákona o veřejných zakázkách v případě, kdy zadávací dokumentace obsahuje jména a příjmení, specifická označ  
které platí pro určitou osobu, popřípadě její organizač ry,  
průmyslové vzory, ochranné známky nebo označení pů ňuje zadavatel budoucímu zhotoviteli, pokud  
by to vedlo ke zvýhodnění nebo vyloučení určitých dodavatelů nebo určitých výrobků ě  
a technicky obdobných řešení. V této dokumentaci příkladně uvedené označení dodávek a materiálů  
pouze k urč ů kvality díla. Uchazeč mů  
avšak s minimálně stejnými technickými parametry, výkony a kvalitou.

## INTERIÉR VOLNÝ - ATYPICKÝ

kód	popis prvku	umístění	počet
i16	<b>věšák nástěnný</b>	S152	1
	deska lamino LTD tl. min. 18 mm, barva bříza, hrany ABS, vč. kotvení ke stěně - viz nákres	S155	1
	7x nerezový háček, jednoduchý válcový tvar, skryté kotvení	S157	1
	zrcadlo 300/400 mm s fazetou, nalepené		3
i21	<b>stůl kancelářský</b>	S147	4
	stůl obdélníkový 1600/800 mm	S148	3
	006, deska LTD barva bříza, hrany ABS, nohy s plastovými zátkami (šedá)	S152	2
	1x kabelová průchodka deskou kovová šedá mat	S157	2
			11
i22	<b>stůl HW</b>	S149	1
	stůl obdélníkový 1800/900 mm		
	006, deska LTD barva bříza, hrany ABS, nohy s plastovými zátkami (šedá)		
	1x kabelová průchodka deskou kovová šedá mat		
i23	<b>stůl malý</b>	S157	1
	stůl obdélníkový 1200/650 mm		
	006, deska LTD barva bříza, hrany ABS, nohy s plastovými zátkami (šedá)		
i31	<b>stůl SW s policí</b>	S147	4
	stůl obdélníkový 1600/800 mm dle provedení i21, s policí - viz nákres	S148	2
	ěný dl. 1,5 m		6
	zásuvkový box zapuštěný do desky, 4x 230V, IP20, lakovaná nerez ocel, stříbrná, včetně přípojovacího kabelu se zástrčkou dl. min 1,8 m		
	2x kabelová průchodka deskou kovová šedá mat		
	nad deskou policový regál, 4x police nastavitelná, polozapuštěný čep, kotvení k desce stolu		
i32	<b>stůl HW s policí</b>	S149	8
	stůl obdélníkový 1800/900 mm dle provedení i22, s policí - viz nákres		
	ěný dl. 1,8 m		
	zásuvkový box zapuštěný do desky, 4x 230V, IP20, lakovaná nerez ocel, stříbrná, včetně přípojovacího kabelu se zástrčkou dl. min 1,8 m		
	3x kabelová průchodka deskou kovová šedá mat		
	nad deskou policový regál, 6x police nastavitelná, polozapuštěný čep, kotvení k desce stolu, kotvení sestavy stůlů k soobě		

*provedení a barevnost budou dopspecifikovány na základě vzorků předložených vybraným dodavatelem pro design, materiály a barevnost všech prvků obecně platí maximálně se přiblížit interiéru aktuálně zrekonstruovaných prostor prvky, zvláště které přímo navazují na sebe (např. stoly) budou konstrukčně i vzhledem obdobné dodávka včetně výrobní dokumentace, předložit investorovi a projektantovi k odsouhlasení*

i16





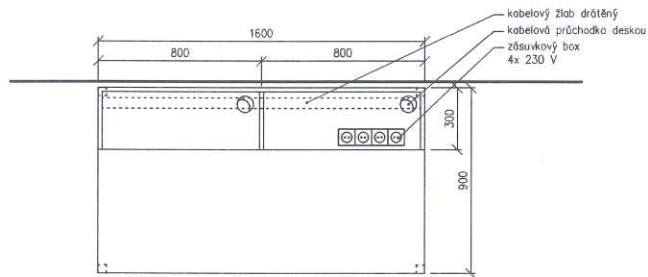
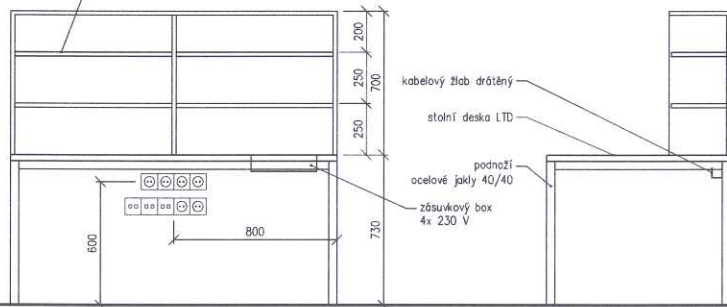
**FFI - stůl kancelářský, m.č. S158 - VZOR**



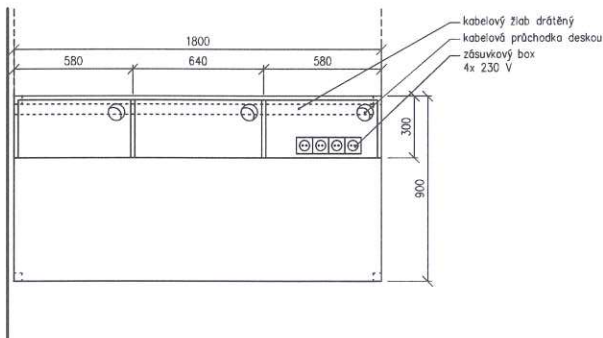
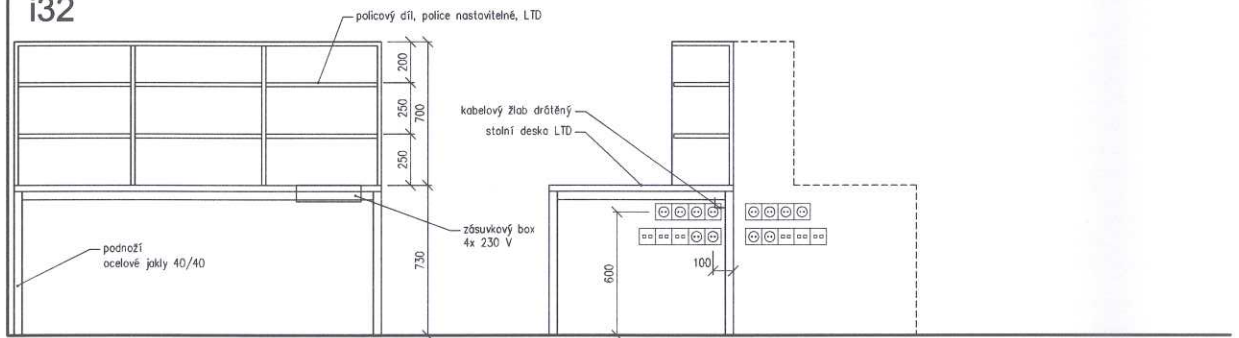
**FFI - stůl malý, m.č. S158 - VZOR**

i31

polcový díl, police nastavitelné, LTD



i32





## INTERIÉR VOLNÝ - TYPOVÝ

kód	popis prvku	umístění	počet
<b>ZK</b>	<b>řeská</b>	S147	4
	otočná nastavitelná, polstrovaný čalouněný sedák, síťovina zádové opěry, výškově stavitelné područky, synchronní mechanika naklánění	S148	4
	plynový píst, kovový pětiramenný křídlo	S149	9
	viz foto	S152	2
		S157	2
			21
<b>ZS</b>	<b>číní</b>	S151	4
	pevná, stohovatelná skořepinová, buková lakovaná přezdí, opěradlo s perforací (viz vzor v budově - knihovna)	S157	4
	pevná lehká kovová čtyřnohá kostra, barva šedá-stříbrná, nohy širší s plastovými patkami (pro linoleum)		8
	viz foto		
<b>KR</b>	<b>křeslo</b>	S152	2
	pohodlné čalouněné křeslo s opěrou hlavy a područkami, dřevě		
	viz foto		
<b>ST</b>	<b>stolek konferenční</b>	S151	2
	deska LTD 600/600 mm, barva bříza, hrany ABS	S152	1
			3
<b>KO</b>	<b>kontejner pod kancelářský stůl</b>	S147	4
	mobilní příruční kontejner pod stůl, 3+1 zásuvka	S148	3
	korpus LTD tl. 18 mm, hrany ABS, barva bříza, kolečka pro linoleum (typ W), madla hliníková, centrální zamykání, kování	S149	9
	viz foto	S152	2
		S157	3
			21
<b>VE</b>	<b>věšák volně stojící</b>	S147, S148, S149	3
<b>KL</b>	<b>skříňka na klíče</b>	S152	1
	kovová křížka na 300 klíčů, zamykání na klíč, v. 550 mm š. 400 mm hl. 200 mm, stavitelné lišty s háčky a visáčkami, kotvení na zeď		
<b>OD</b>	<b>koš odpadkový kancelářský</b>	S147	4
	plechový odpadkový koš perforovaný (tahkov), barva šedá (RAL 9006)	S148	3
	viz foto	S149	5
		S151	1
		S152	1
		S157	2
			16
<b>NA</b>	<b>nástěnka</b>	S152	2
	nástěnka 1200/900 mm, v rámu z eloxovaného hliníku, povrch z textilního materiálu, šedá		
<b>IF1</b>	<b>informační systém pevný</b>		15
	sendvičová destička hliník – polyetylén – hliník s barevným tiskem na folii, cca A5, označení dveří a provozů dle logomanuálu fakulty		
<b>IF2</b>	<b>informační systém výměnný</b>		10
	plastové pouzdro (plexisklo) na výměnnou informaci A4		
<b>IF3</b>	<b>informační orientační schéma budovy</b>		1
	sendvičová destička hliník – polyetylén – hliník s barevným tiskem na folii, cca A3, velikost a grafika dle logomanuálu fakulty		

provedení a barevnost budov dospecifikovány na základě vzorků předložených vybraným dodavatelem  
pro design, materiály a barevnost všech prvků obecně platí maximálně se přiblížit interiéru aktuálně zrekonstruovaných prostor



**FFI - židle kancelářská**



**FFI - židle konferenční**



**FFI - křeslo**



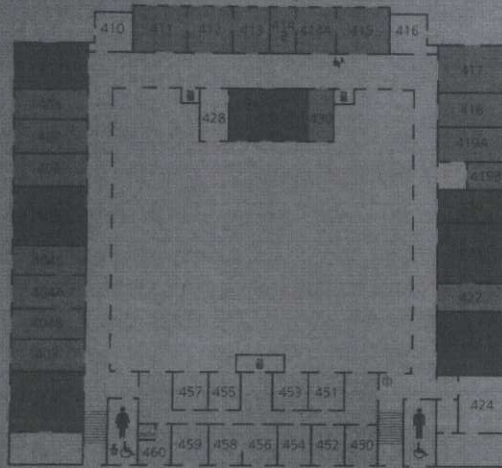
**FFI - kontejner, m.č. S158 - VZOR**



**FFI - koš kancelářský**

## ORIENTAČNÍ PLÁN 4. PATRO

Hlavní budova – nám. Jana Palacha 2



- 424 Škola
- 410 Technické prostory
- 416 Technické prostory
- 421 Jazykové centrum – Mediatka
- 422 Jazykové centrum – Mediatka
- 411 Katedra české literatury
- 412 Katedra české literatury
- 413 Katedra české literatury
- 414 A Katedra české literatury – sekretariát
- 414 B Katedra české literatury
- 415 Katedra české literatury
- 430 Katedra české literatury
- 407 Katedra divadelní vědy
- 406 Katedra filmové vědy
- 408 Katedra filmové vědy, Katedra divadelní vědy – knihovna
- 428 Katedra filmové vědy
- 429 Katedra filmové vědy
- 405 Posluchárna – Ústav hudební vědy
- 409 Posluchárna
- 423 Posluchárna – Jazyková učebna
- 417 Ústav bohemistických studií
- 418 Ústav bohemistických studií
- 402 Ústav hudební vědy – knihovna
- 403 Ústav hudební vědy
- 404 A Ústav hudební vědy – sekretariát
- 404 B Ústav hudební vědy
- 404 C Ústav hudební vědy
- 419 A Ústav lingvistiky a ugrofinistiky
- 419 B Ústav lingvistiky a ugrofinistiky
- 420 Ústav lingvistiky a ugrofinistiky
- 450 Prodáván pro rozvoj
- 451 Referát přijímacího řízení
- 452 Koordinátorka vnějších vztahů
- 453 Asist. prod. pro rozvoj
- 454 Grantový referát
- 455 Investice, Vedoucí správy a provozu budov
- 456 Katedra středoevropských studií – vedoucí
- 457 Prodáván pro informační zdroje
- 458 Asist. prod. pro informační zdroje
- 458 Zasedací místnost, Učebna
- 459 Centrum muzikologických studií
- 460 Kuchyně
- 460 A Serverovna

450-460

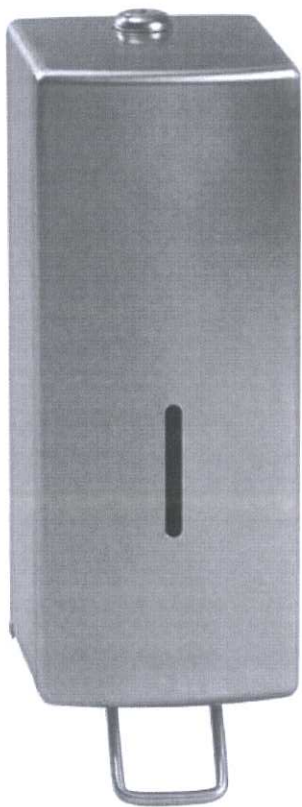
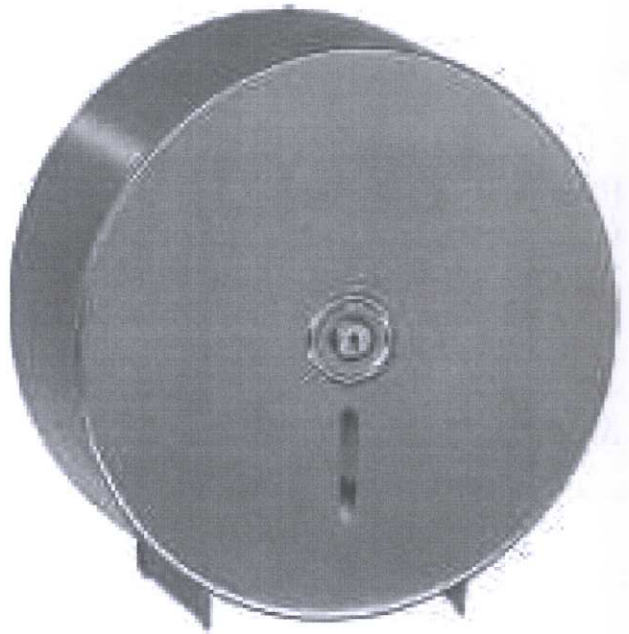
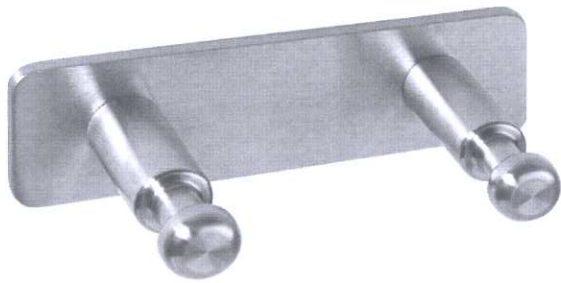
414-424

## SANITÁRNÍ VYBAVENÍ

kód	popis prvku	umístění	počet
v01	<b>zásobník toaletního papíru</b>	S144	1
	plochý velký zásobník na role typu jumbo 28 cm, nástěnný nerez broušený	S145	1
	viz foto		2
v03	<b>zásobník na ručníky</b>	S143	1
	zásobník na skládané papírové ručníky "Z" plochý, nástěnný nerez broušený	S144	1
	viz foto		2
v04	<b>mýdelník</b>	S143	2
	dávkovač tekutého mýdla min. 1 l, mechanický, nástěnný nerez broušený	S144	1
	viz foto		3
v07	<b>háček nástěnný</b>	S144	1
	dvojháček kovový nerezový mat včetně kotvení na stěnu	S145	1
	viz foto		2
v08	<b>lékárnička</b>	S152	1
	kufřík, vybavení lékárničky dle vyhlášky		

*investor může určit konkrétního výrobce sanitárního vybavení s ohledem na prvky použité v budově provedení a barevnost budou dospecifikovány na základě vzorků předložených vybraným dodavatelem*





## REKAPITULACE – INTERIÉR

Popis	Cena
<b>SO_03: Vybavení interiéru</b>	<b>246 005</b>
790.1: Interiér atypický	101 763
790.2: Interiér typový	134 427
790.3: Sanitární vybavení	9 815
<b>Celkem (bez DPH)</b>	<b>246 005</b>

FFUK – Revitalizace parteru kolem Laboratoře výpočetní techniky – Interiér volný

INTERIÉR

Poř.	Kód	Popis	MJ	Výměra	Jedn. cena	Cena
<b>SO_03: Vybavení interiéru</b>						<b>246 005</b>
<b>790.1: Interiér atypický</b>						<b>101 763</b>
<i>Bližší specifikace viz tabulky výrobků, pokud není uvedeno jinak jednotková cena zahrnuje dodávku i montáž.</i>						
1.	i16	věšák nástěnný, deska lamino LTD tl. min. 18 mm, barva bříza, hrany ABS, vč. kotvení ke stěně - viz nákres, 7x nerezový háček, zrcadlo 300/400 mm s fazetou, nalepené	ks	3,0	1 219,00	3 657
2.	i21	stůl kancelářský, stůl obdélníkový 1600/800 mm, ocelová konstrukce podnoží ocelové jakly, lak RAL 9006, deska LTD barva bříza, hrany ABS, nohy s plastovými zátkami (šedá), 1x kabelová průchodka deskou kovová šedá mat	ks	11,0	1 667,00	18 337
3.	i22	stůl HW, stůl obdélníkový 1800/900 mm, ocelová konstrukce podnoží ocelové jakly, lak RAL 9006, deska LTD barva bříza, hrany ABS, nohy s plastovými zátkami (šedá), 1x kabelová průchodka deskou kovová šedá mat	ks	1,0	1 810,00	1 810
4.	i23	stůl malý, stůl obdélníkový 1200/650 mm, ocelová konstrukce podnoží ocelové jakly, lak RAL 9006, deska LTD barva bříza, hrany ABS, nohy s plastovými zátkami (šedá)	ks	1,0	1 337,00	1 337
5.	i31	stůl SW s policí, stůl obdélníkový 1600/800 mm dle provedení i21, s policí - viz nákres, pod deskou kabelový žlab drátěný dl. 1,5 m, do desky zapuštěný 1x zásuvkový box 4x 230V stříbrný, včetně přípojovacího prodlužovacího kabelu se zástrčkou dl. 1,5 m, 2x kabelová průchodka deskou kovová šedá mat, nad deskou policový regál, 4x police nastavitelná, polozapuštěný čep, kotvení k desce stolu	ks	6,0	5 229,00	31 374
6.	i32	stůl HW s policí, stůl obdélníkový 1800/900 mm dle provedení i22, s policí - viz nákres, pod deskou kabelový žlab drátěný dl. 1,8 m, do desky zapuštěný 1x zásuvkový box 4x 230V stříbrný, včetně přípojovacího prodlužovacího kabelu se zástrčkou dl. 1,8 m, 3x kabelová průchodka deskou kovová šedá mat, nad deskou policový regál, 6x police nastavitelná, polozapuštěný čep, kotvení k desce stolu, kotvení sestavy stolů k sobě	ks	8,0	5 656,00	45 248

## FFUK – Revitalizace parteru kolem Laboratoře výpočetní techniky – Interiér volný

### INTERIÉR

Poř.	Kód	Popis	MJ	Výměra	Jedn. cena	Cena
<b>790.2: Interiér typový</b>						<b>134 427</b>
<i>Bližší specifikace viz tabulky výrobků, pokud není uvedeno jinak jednotková cena zahrnuje dodávku i montáž.</i>						
1.	ZK	židle kancelářská, otočná nastavitelná, polstrovaný čalouněný sedák, síťovina zádové opěry, výškově stavitelné odručky, synchronní mechanika naklánění, plynový píst, ocelový pětiramenný kříž s chromovou úpravou, kolečka gumová pro linoleum (typ W) viz foto	ks	21,0	2 531,00	53 151
2.	ZS	židle stohovatelná konferenční, pevná, stohovatelná skořepinová, buková lakovaná překližka, barva světlá, opěradlo s perforací (viz vzor v budově - knihovna), pevná kovová čtyřnohá kostra, nohy širší s plastovými patkami (pro linoleum) viz foto	ks	8,0	1 334,00	10 672
3.	KR	křeslo, pohodlné čalouněné křeslo s opěrou hlavy a područkami, potah režný tmavý pratelný	ks	2,0	1 064,00	2 128
4.	ST	stolek konferenční, deska LTD 600/600 mm, barva bříza, hrany ABS, podnoží kovové jednoohé s plochou, RAL 9006	ks	3,0	1 960,00	5 880
5.	KO	kontejner pod kancelářský stůl, mobilní příruční kontejner pod stůl, 3+1 zásuvka, korpus LTD tl. 18 mm, hrany ABS, barva bříza, kolečka pro linoleum (typ W), madla hliníková, centrální zamykání, kování viz foto	ks	21,0	2 304,00	48 384
6.	VE	věšák volně stojící, hliníková konstrukce, stabilní podnoží, lak 9006	ks	3,0	801,00	2 403
7.	KL	skříňka na klíče, kovová křížka na 300 klíčů, zamykání na klíč, v. 550 mm š. 400 mm hl. 200 mm, stavitelné lišty s háčky a visačkami, kotvení na zeď	ks	1,0	3 959,00	3 959
8.	OD	koš odpadkový kancelářský, plechový odpadkový koš perforovaný (tahkov), barva RAL 9006 viz foto	ks	16,0	124,00	1 984
9.	NA	nástěnka, nástěnka 1200/900 mm, v rámu z eloxovaného hliníku, povrch z textilního materiálu, šedá	ks	2,0	1 080,00	2 160
10.	iF1	informační systém pevný, sendvičová destička hliník – polyetylén – hliník s barevným tiskem na folii, cca A5, označení dveří a provozů dle logomanuálu fakulty	ks	15,0	87,00	1 305
11.	iF2	informační systém výměnný, plastové pouzdro (plexisklo) na výměnnou informaci A4	ks	10,0	206,00	2 060
12.	iF3	informační orientační schéma budovy, sendvičová destička hliník – polyetylén – hliník s barevným tiskem na folii, cca A3, velikost a grafika dle logomanuálu fakulty	ks	1,0	341,00	341

FFUK – Revitalizace parteru kolem Laboratoře výpočetní techniky – Interiér volný

**INTERIÉR**

Poř.	Kód	Popis	MJ	Výměra	Jedn. cena	Cena
<b>790.3: Sanitární vybavení</b>						<b>9 815</b>
<i>Bližší specifikace viz tabulky výrobků, pokud není uvedeno jinak jednotková cena zahrnuje dodávku i montáž.</i>						
1.	v01	zásobník toaletního papíru, plochý velký zásobník na role typu jumbo 28 cm, nástěnný nerez broušený	ks	2,0	1 255,00	2 510
3.	v03	zásobník na ručníky, zásobník na papírové ručníky "Z" plochý, nástěnný nerez broušený	ks	2,0	1 062,00	2 124
4.	v04	mýdelník, dávkovač tekutého mýdla min. 1 l, mechanický, nástěnný nerez broušený	ks	3,0	1 289,00	3 867
7.	v07	háček nástěnný, trojháček kovový včetně kotvení na stěnu	ks	2,0	301,00	602
8.	v08	lékárnička, kufřík první pomoci, držák na stěnu, vybavení lékárničky dle vyhlášky	ks	1,0	712,00	712

REKAPITULACE STAVBY

Popis	Cena
<b>VEDLEJŠÍ A OSTATNÍ NÁKLADY</b>	-
<b>INTERIÉR</b>	<b>246 005</b>
<b>Celkem Kč (bez DPH)</b>	<b>246 005</b>
<b>DPH 21 %</b>	<b>51 661</b>
<b>Celkem Kč včetně DPH</b>	<b>297 666</b>



REKAPITULACE – VEDLEJŠÍ A OSTATNÍ NÁKLADY

Popis	Cena	
<b>SO_00: Vedlejší a ostatní náklady</b>		
VN1: Všeobecné náklady	-	
VN2: Zřízení a provoz zařízení staveniště	-	
<b>Celkem (bez DPH)</b>		-

FFUK – Revitalizace parteru kolem Laboratoře výpočetní techniky – Interiér volný

VEDLEJŠÍ A OSTATNÍ NÁKLADY

Poř.	Kód	Popis	MJ	Výměra	Jedn. cena	Cena
<b>SO_00: Vedlejší a ostatní náklady</b>						-
<b>VN1: Všeobecné náklady</b>						-
1.	VN1.01	Kompletační činnost dodavatele	%	2 460		-
2.	VN1.02	Projektová dokumentace - dílenská dokumentace samostatně neuvedená v položkách soupisu prací	soub	1,0		-
3.	VN1.03	Projektová dokumentace - skutečné provedení stavby	soub	1,0		-
4.	VN1.04	Geodetické práce	soub	1,0		-
<b>VN2: Zřízení a provoz zařízení staveniště</b>						-
1.	ZS 01	Zařízení staveniště - zřízení	%	2 460		-
2.	ZS 02	Zařízení staveniště - provozní náklady	%	2 460		-
3.	ZS 03	Zařízení staveniště - likvidace	%	2 460		-
4.	ZS 04	Náklady na zábory ..... m2 po dobu .....dnů	m2	-	-	-