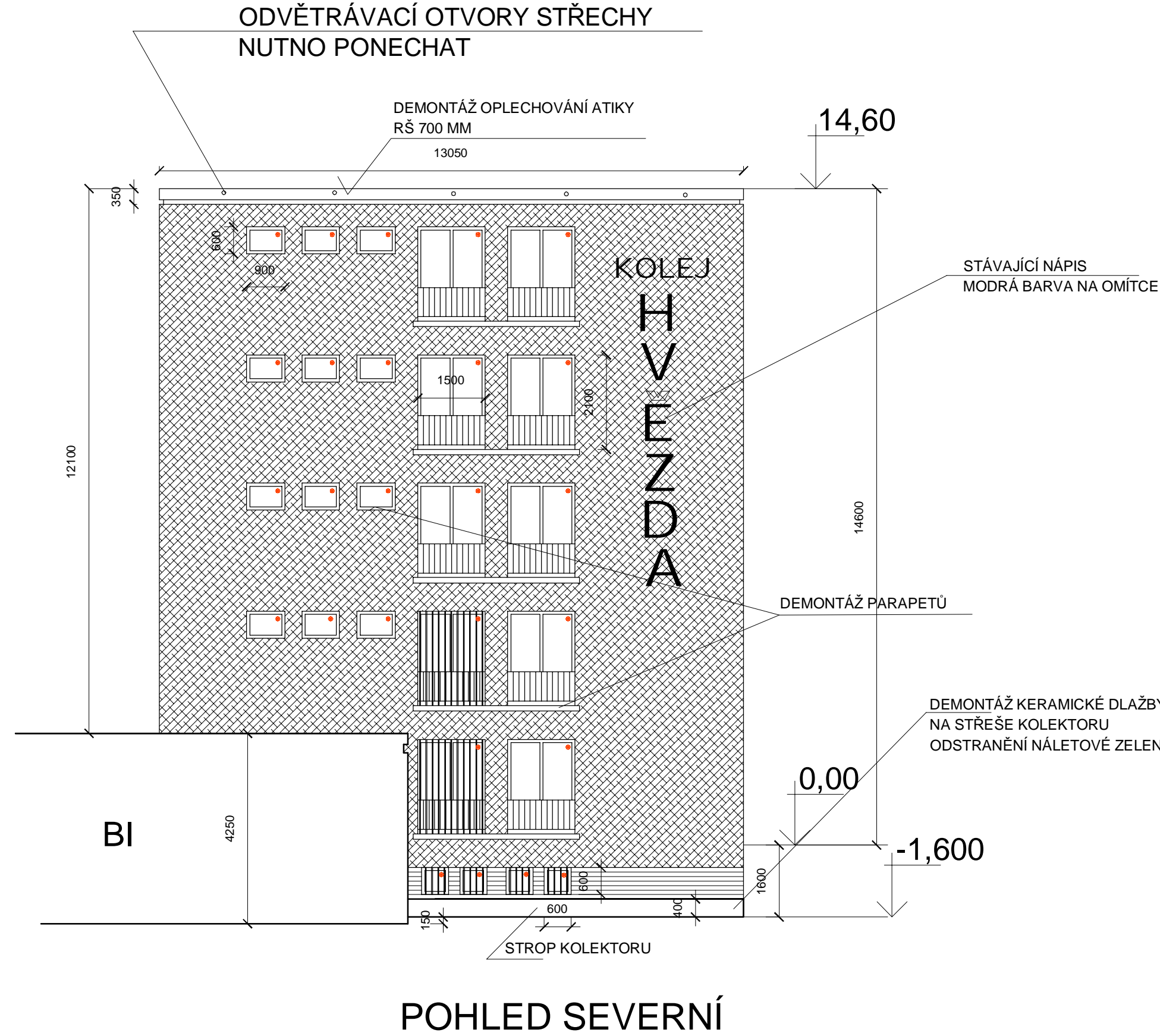
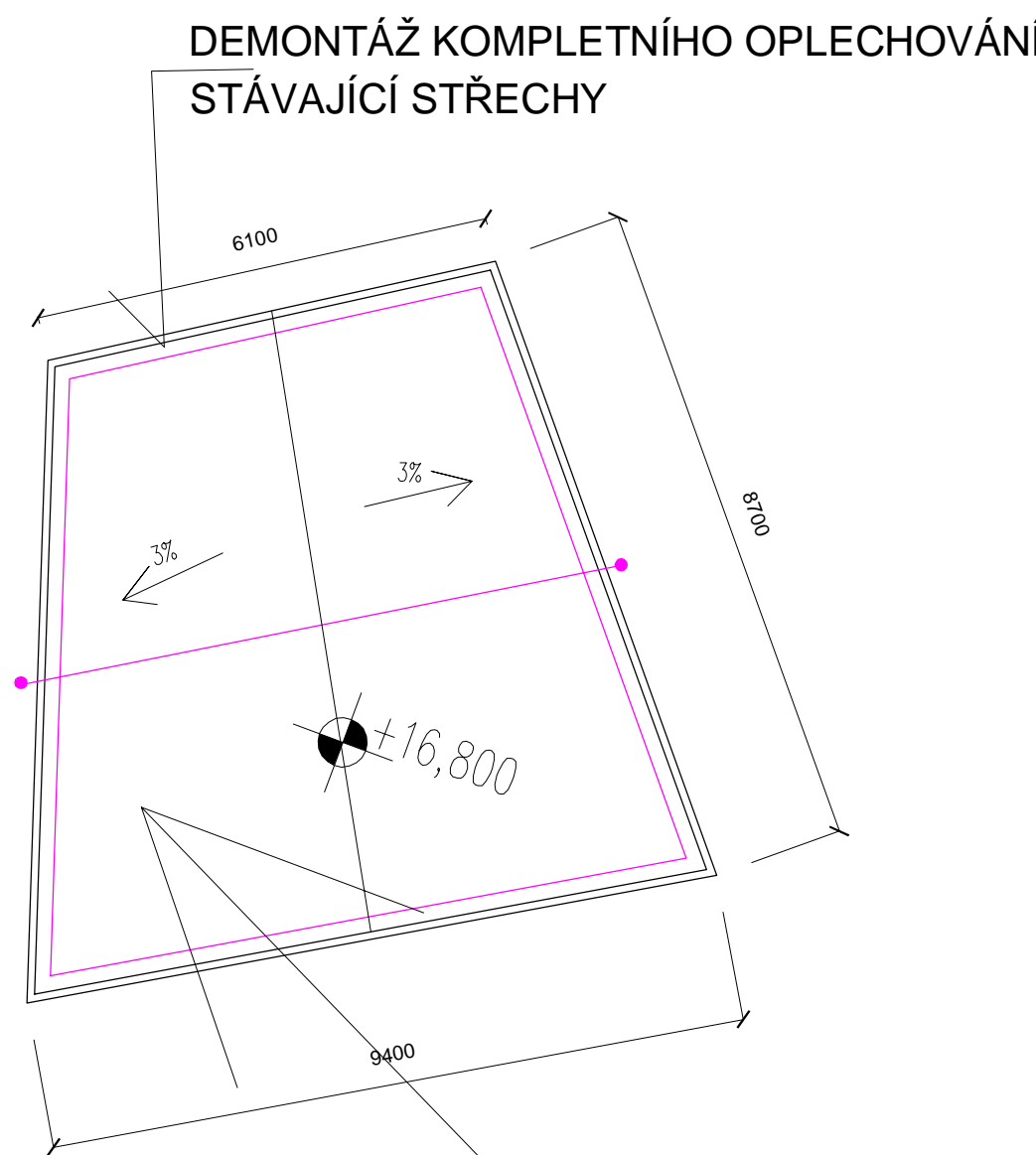


- HROMOSVOD
- STÁVAJÍCÍ SVISLÉ SVODY HROMOSVODU
- STÁVAJÍCÍ NEDOSTATEČNÉ ZATEPLENÍ Z 90TÝCH LET DEMONTÁŽ
50 MM POLYSTYRÉN
- KOLEM OBJEKTU JE PONIČENÝ CHODNÍK Z BETONOVÝCH DLAŽDIC
VE VÝKRESU BEZ OZNAČENÍ
KOMPLETNÍ DEMONTÁŽ
PODÉL JIŽNÍ FASÁDY ŠÍŘE 1500 MM (3DLAŽDICE VEDLE SEBE)

STŘECHA PŮVODNÍ
BEZ REKONSTRUKCE A ZATEPLENÍ



UPOZORNĚNÍ

PŘI PRÁCI NA JIŽ ZREKONSTRUOVANÝCH STŘECHÁCH
NESMÍ DOJÍT
K JEJICH POŠKOZENÍ
PODÉL ATIK BUDOU POLOŽENY PO DOBU STAVBY
DESKY OSB PRO MOŽNOST POHYBU
PRACOVNÍKŮ, DESKY BUDOU ULOŽENY NA OCHRANOU
GEOTEXTILIÍ

NOVÉ SKLADBY STŘECH NAD PAVILONY S UBYTOVACÍ FCÍ
C1,D1,C2,D2,C3,D3

- HYDROIZOLACE NA BÁZI MODIFIKOVANÝCH PÁSŮ
VE SPOJÍCH HORKOVZDUŠNĚ SVAŘOVANÉ + SEPARAČNÍ VRSTVA
- LEPIDLO
- TEPELNÁ IZOLACE - EXTRUDOVANÝ POLYSTYRÉN STABILIZOVANÝ TL.180 mm
PLNOPLOŠNĚ LEPENÁ
- PAROTĚSNÁ ZÁBRANA Z NATAVITELNÝCH BITUMENOVÝCH PÁSŮ
- STÁVAJÍCÍ KCE - BETONOVÁ MAZANINA - NUTNO ODMASTIT + VYSPRAVIT

BEZ STAVEBNÍCH ZÁSAHŮ - NUTNO OCHRÁNIT

STŘECHA PŮVODNÍ
BEZ REKONSTRUKCE A ZATEPLENÍ



STROJOVNÁ NÁKLADNÍHO
VÝTAHU NA ODPADKY

DEMONTÁŽ VÝLEZU NA STŘECHU

13050

VÝŠKA MAX.1800 MM OD ÚROVNĚ STŘECHY

D1

DEMONTÁŽ DVEŘÍ A OKNA STROJOVNY
800 X 1500 MM A 800 X 300 MM

250

12190

38305

12170

12150

250

PLATNÉ JSOU UVEDENÉ KÓTY VE VÝKRESOVÉ DOKUMENTACI

DEMONTÁŽ OPLECHOVÁNÍ ATIKY
RŠ 700 MM

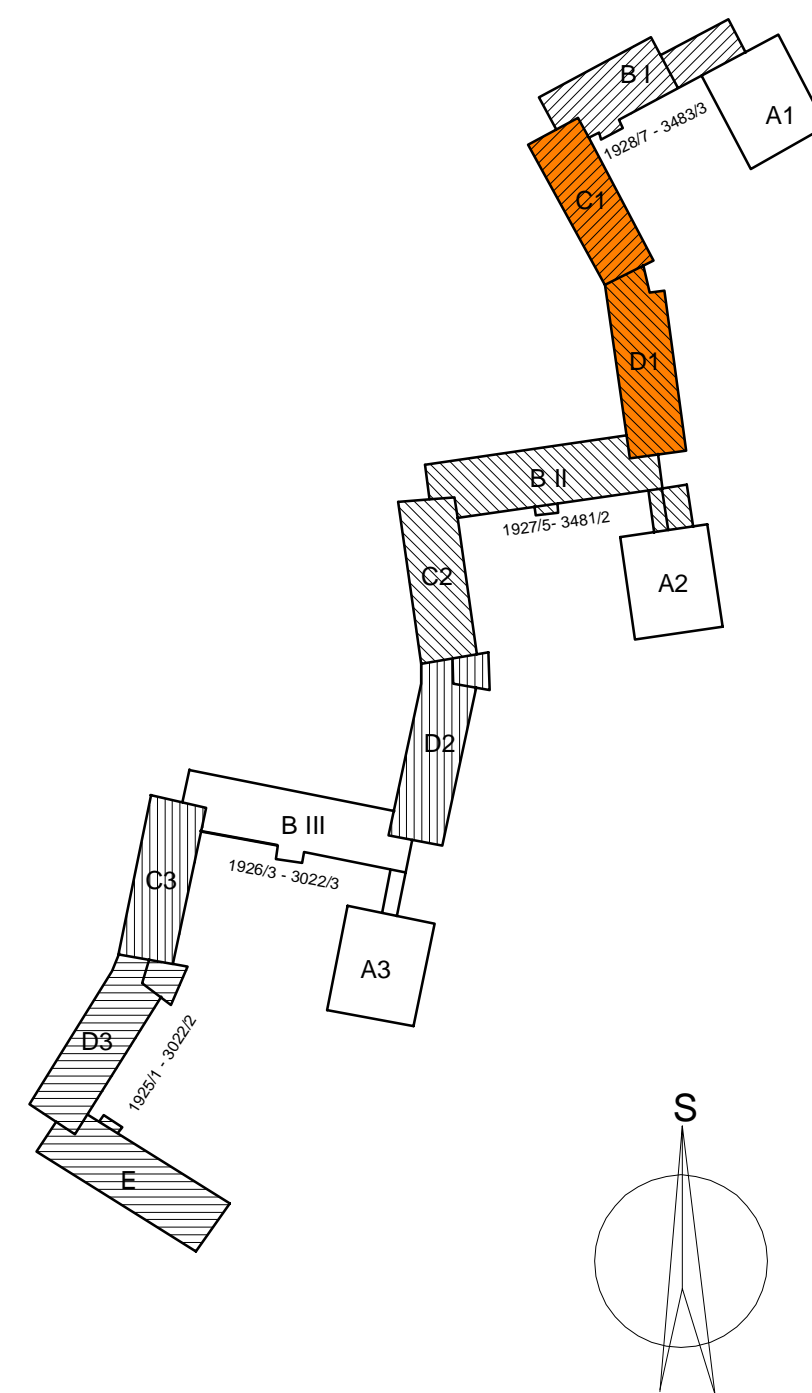
DEMONTÁŽ PLECHOVÝCH DVEŘÍ
VČETNĚ RÁMU 800X1500 MM

DEMONTÁŽ OPLECHOVÁNÍ ATIKY
RŠ 700 MM

JEŠTĚ NEVYMĚNĚNÁ OKNA

VYBOURÁNÍ BALKONŮ VE 3 PATRECH

- BLOK 1 Č.P. 1928/7-3483/3
- BLOK 2 Č.P. 1927/5-3481/2
- BLOK 3 Č.P. 1929/3-3022/3
- BLOK 4 Č.P. 1925/1-3022/2



JÍMACÍ TYČE HROMOSVODOU BUDOU DEMONTOVÁNY +
ZPĚTNĚ REINSTATOVÁNY

BLOK 1 BLOK 2

Č.P. 1928/7-3483/3
Č.P. 1927/5-3481/2

PAVILON C1
PAVILON D1

KOLEJ
HVĚZDA



AUTOR:
ING. ARCH. L. MATEJČEK

VED. PROJEKTANT:
ING. ARCH. L. MATEJČEK

PROJESE:
STAVBY

ZODP. PROJEKTANT:
ING. ARCH. L. MATEJČEK

INVESTOR:
UK - KAM

ZATEPLENÍ KOLEJE HVĚZDA
ZVONČKOVA
PRAHA

UK - KAM

1927/5-3481/2 BLOK 1, 2, 3

1928/7-3483/3 BLOK 4

1929/3-3022/3 ZVONČKOVA

1925/1-3022/2 PRAHA

PAVILONY C1, D1

STÁVAJÍCÍ STAV

DSP

X.2015

404/2015

9