

FARA spol. s r.o.
K Matěji 33
160 00 Praha 6

ATELIER :
Boleslavova 72/38
140 00 Praha 4 - Nusle
e-mail: fara@fara.cz
tel. 224814141

PROJEKTOVÁ DOKUMENTACE

UNIVERZITA KARLOVA – FILOZOFICKÁ FAKULTA HLAVNÍ BUDOVA, NÁMĚSTÍ JANA PALACHA 2 – II. ETAPA REKONSTRUKCE FASÁD A STŘECH

D.1.3. Sondážní průzkum teras a střech



Akce : UK – FF - Hlavní budova, náměstí Jana Palacha 2 – II. etapa
REKONSTRUKCE FASÁD A STŘECH

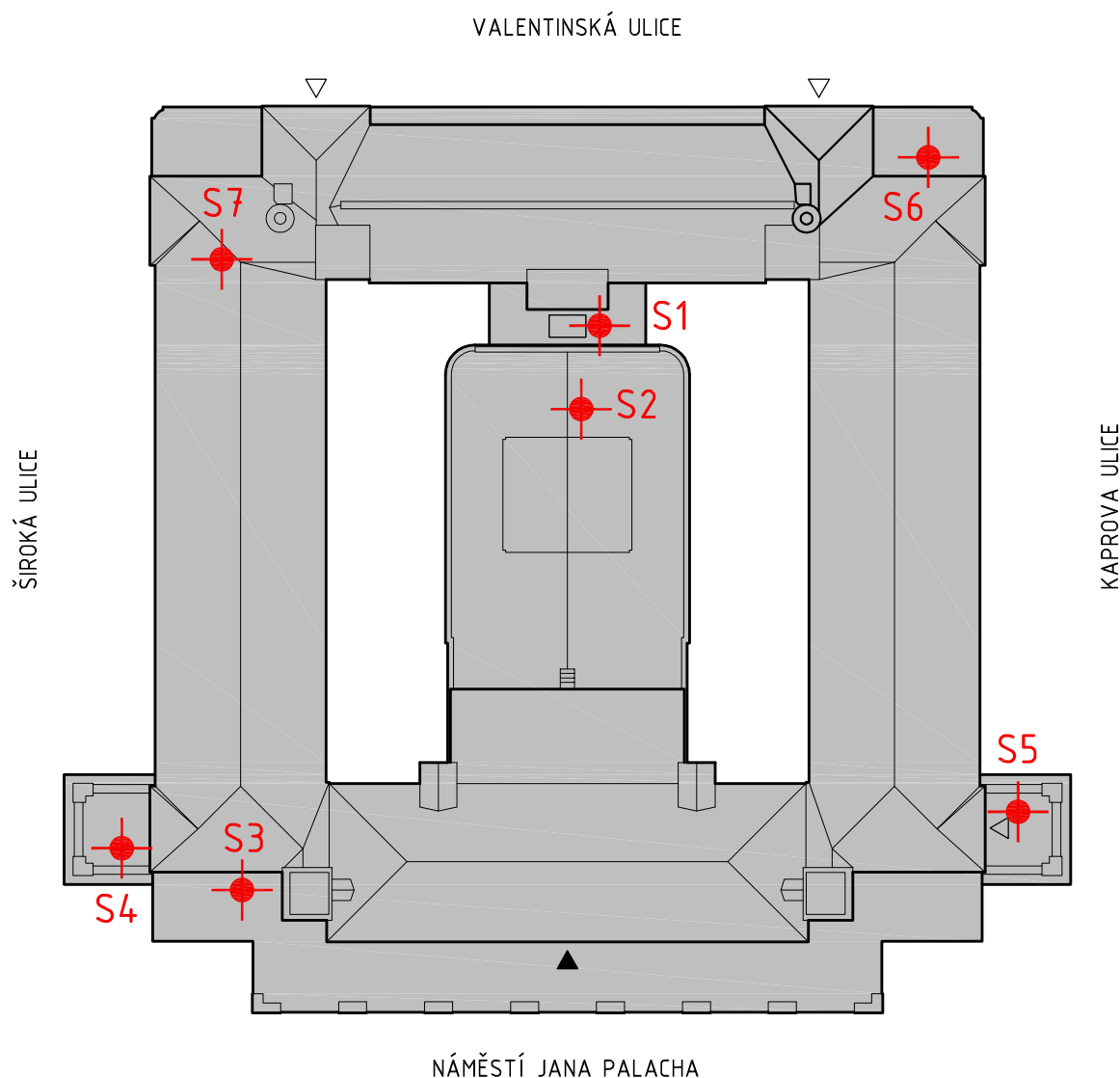
Místo stavby : Univerzita Karlova, Filozofická fakulta
Náměstí Jana Palacha 1/2, 116 38 Praha 1 – Josefov, parcela č. 34

Stavebník : Univerzita Karlova
Ovocný trh 560/5, 116 36 Praha 1

Zpracovatel : FARA spol. s r.o., K Matěji 33, 160 00 Praha 6
Ing. arch. Jiří Linhart, Ing. arch. Eva Linhartová, Ing. Zdeňka Fousová

Datum : 11 / 2016

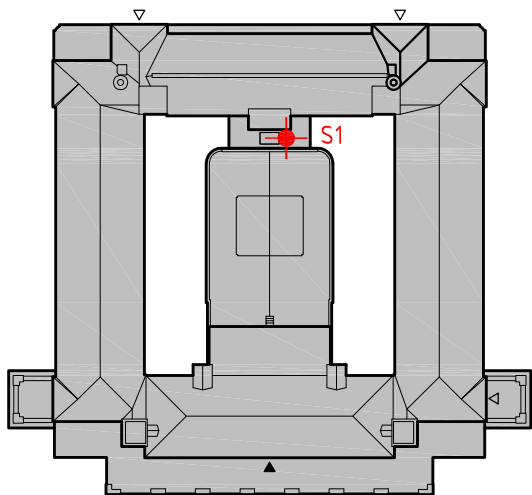
SITUACE PROVEDENÝCH SOND



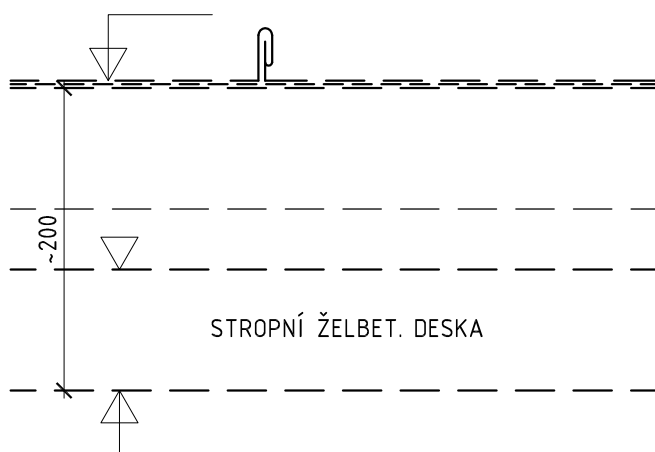
- S1** - STŘECHA SPOJOVACÍHO KRČKU AULY
- S2** - STŘECHA AULY
- S3** - STŘEŠNÍ TERASA SMĚREM K NÁMĚSTÍ JANA PALACHA
- S4** - TERASA RIZALITU DO ULICE ŠÍROKÉ
- S5** - TERASA RIZALITU DO ULICE KAPROVY
- S6** - TERASA NA ROHU ULIC KAPROVY A VALENTINSKÉ
- S7** - PODLAHA PODKROVÍ

S1

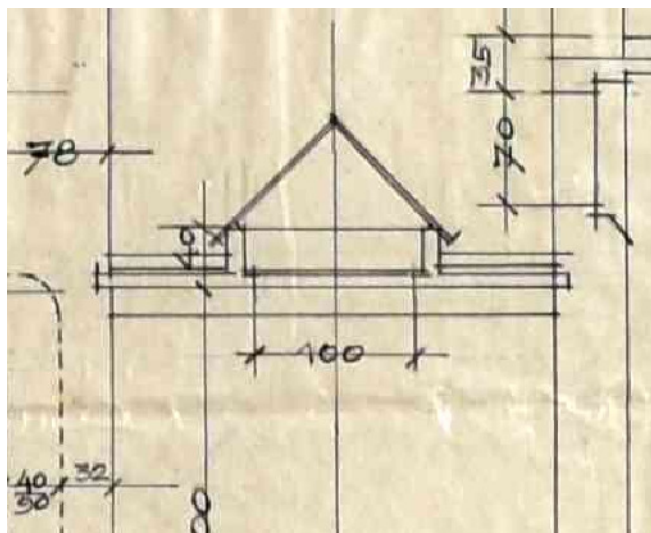
- SONDA PROVEDENA OTEVŘENÍM PLECHOVÉ KRYTINY
A VRTÁNÍM O Ø 10 mm
- S VYBOURÁNÍM BETONOVÉ MAZANINY SE NEPOČÍTÁ
PROTO NEBYLO ZKOUMÁNO DO VĚTŠÍ HLoubKY



(SKLADBA NEBYLA V DOKUMENTACI NALEZENA)



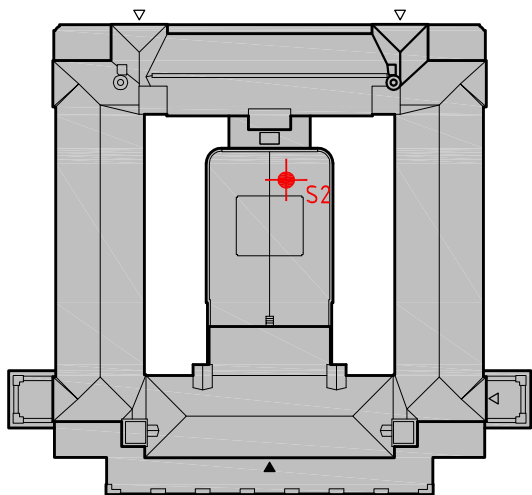
PROJEKT STAVBY r.1926 - ŘEZ



MĚDĚNÝ PLECH, FALCOVANÝ
 ASFALTOVÁ LEPENKA
 BETONOVÁ MAZANINA -80 mm
 VZDUCHOVÁ DUTINA
 (STROPNÍ KONSTR. NEBYLO DOSAŽENO)

SNÍMEK SONDY, 3.8.2016





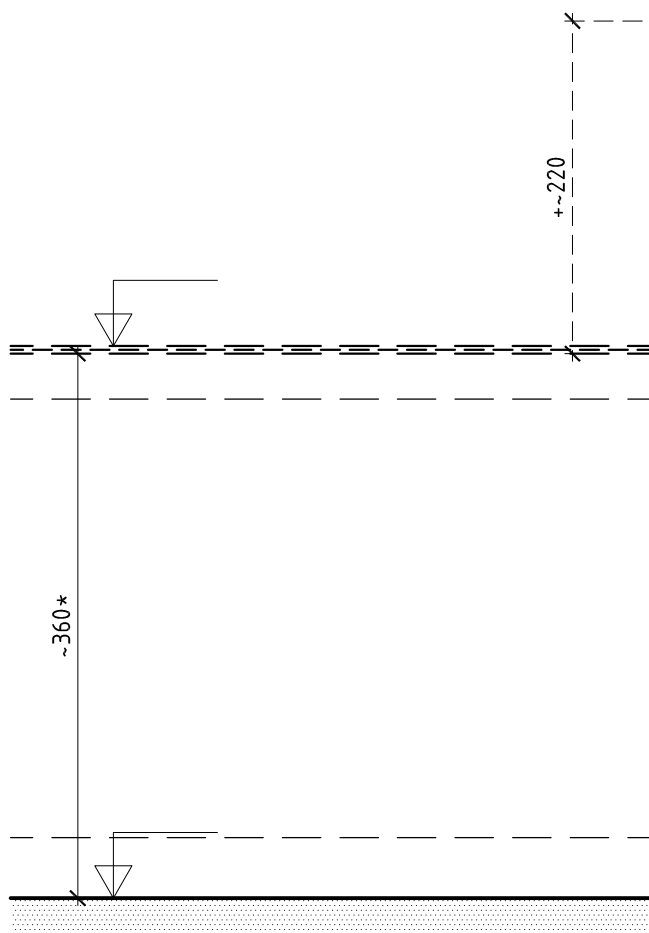
SONDA S2

STŘECHA AULY

- SONDA PROVEDENA OTEVŘENÍM PLECHOVÉ KRYTINY
SEKÁNÍM A VRTÁNÍM O \varnothing 25 mm

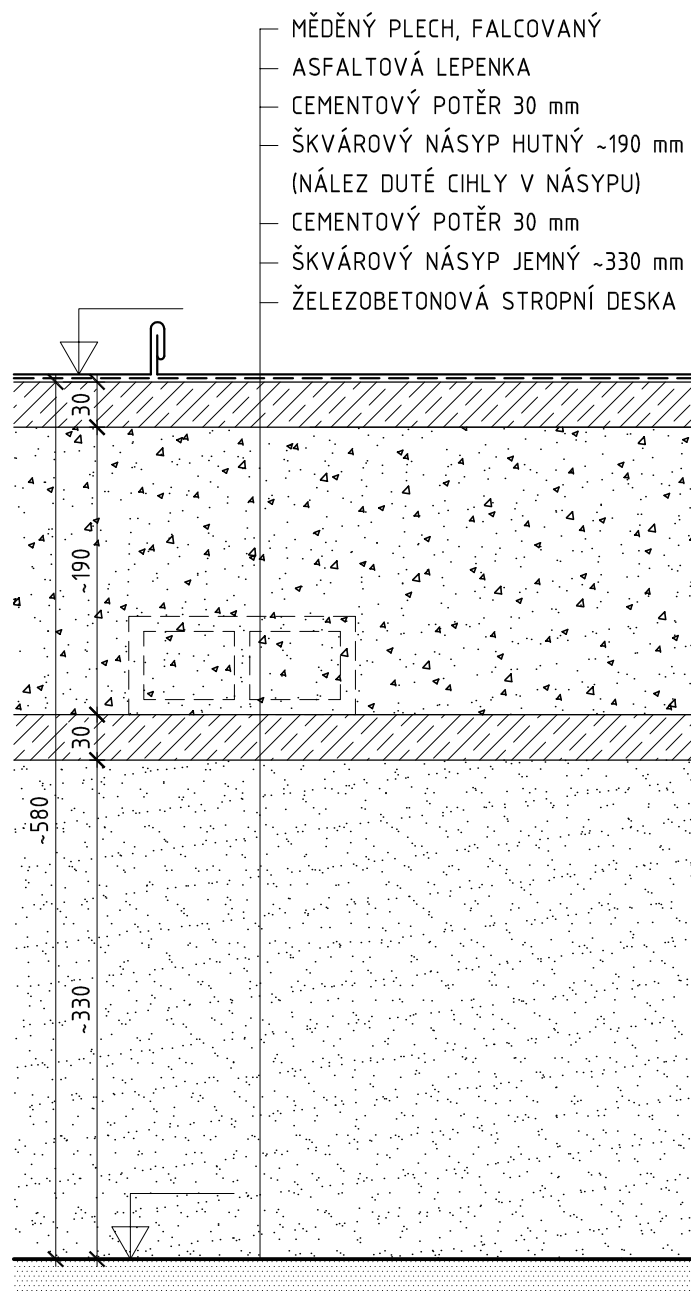
PŘEDPOKLAD DLE PŮVODNÍ DOKUMENTACE Z R. 1926

(SKLADBA NEBYLA V DOKUMENTACI NALEZENA)



)* - předpokládaná tloušťka vrstvy v místě sondy

STAV ZJIŠTĚNÝ SONDOU

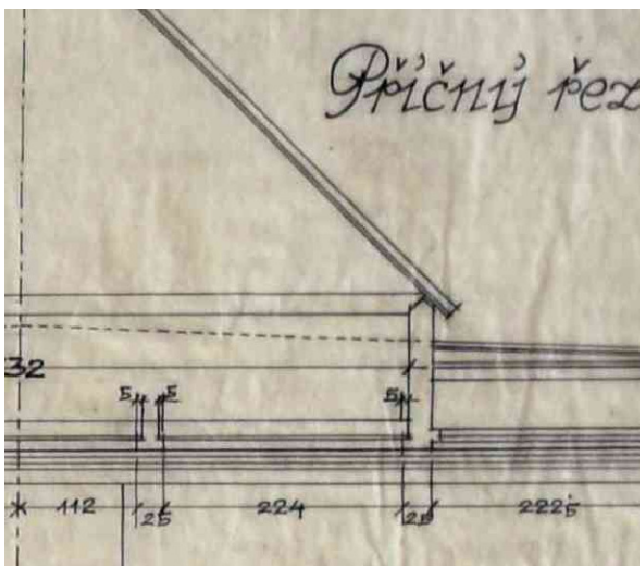
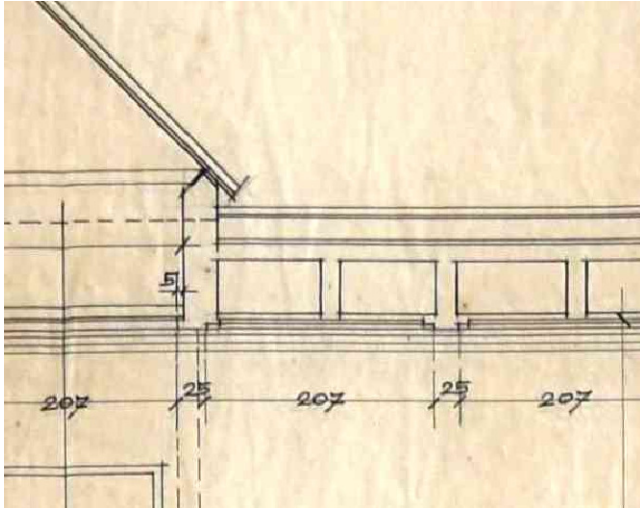


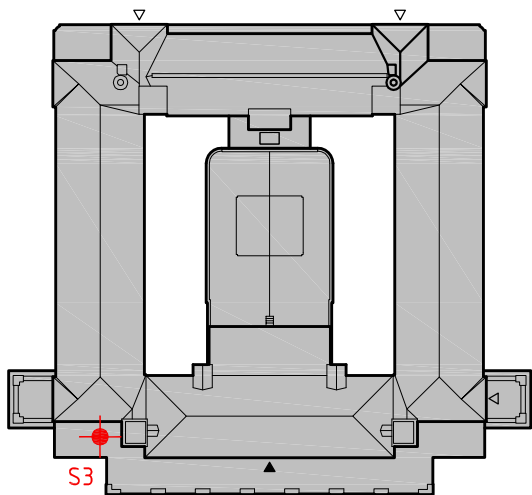
SONDA S2

STŘECHA AULY

PROJEKT STAVBY r.1926 - ŘEZ PODÉLNÝ A PŘÍČNÝ

SNÍMKY SONDY, 3.8.2016





SONDA S3

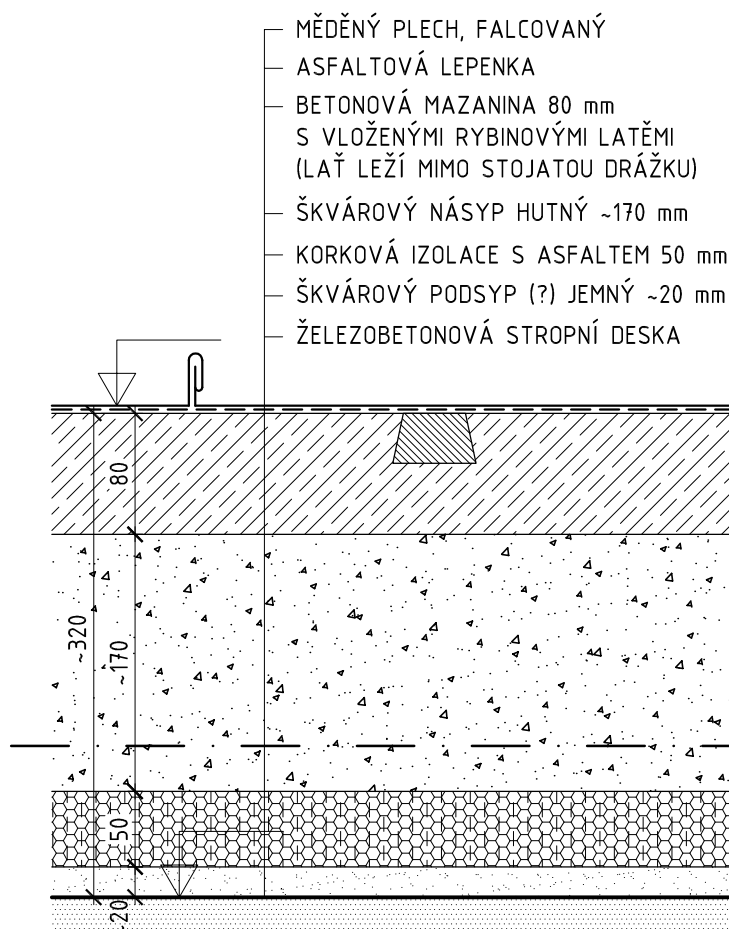
TERASA NAD 3.PATREM

- SONDA PROVEDENA OTEVŘENÍM PLECHOVÉ KRYTINY
A VRTÁNÍM O ϕ 25 mm

PŘEDPOKLAD DLE PŮVODNÍ DOKUMENTACE Z R. 1926



STAV ZJIŠTĚNÝ SONDOU

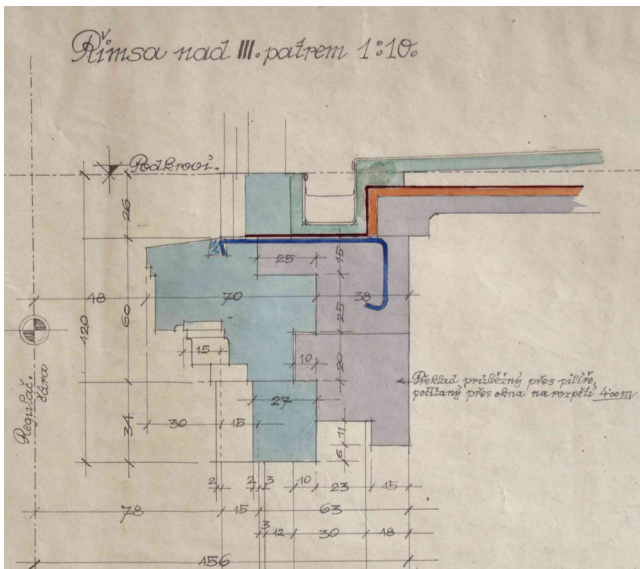
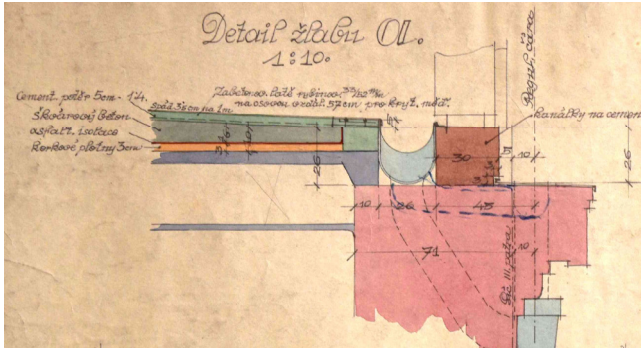


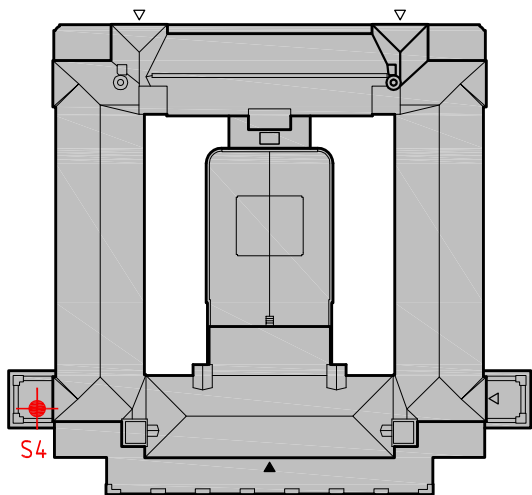
)* - předpokládaná tloušťka vrstvy v místě sondy

SONDA S3
TERASA NAD 3.PATREM

PROJEKT STAVBY r.1926 - DETAILY

SNÍMKY SONDY, 3.8.2016



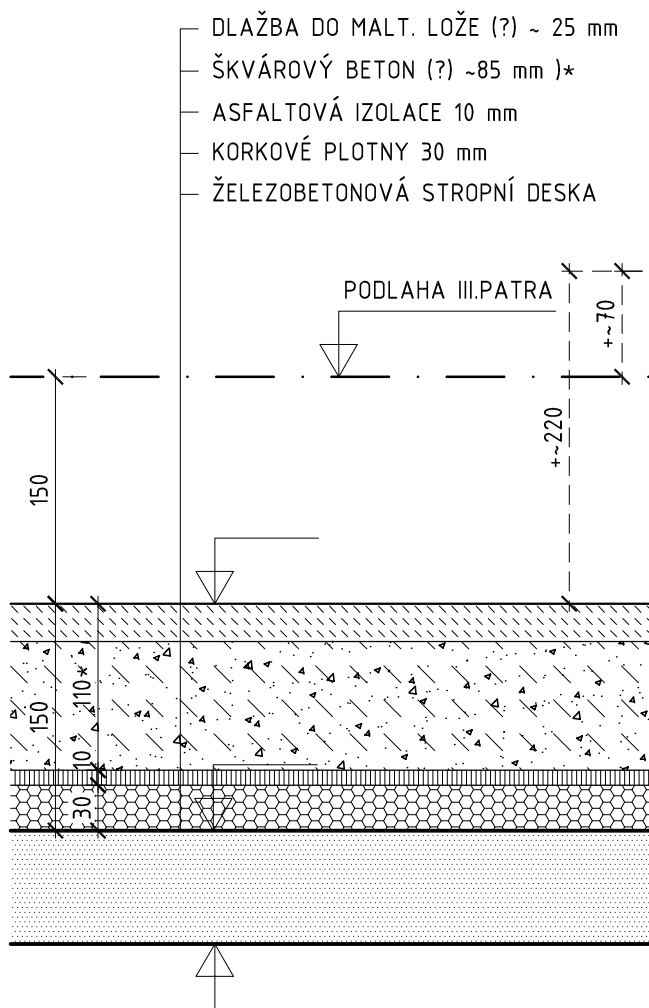


SONDA S4

TERASA RIZALITU DO ULICE ŠIROKÉ

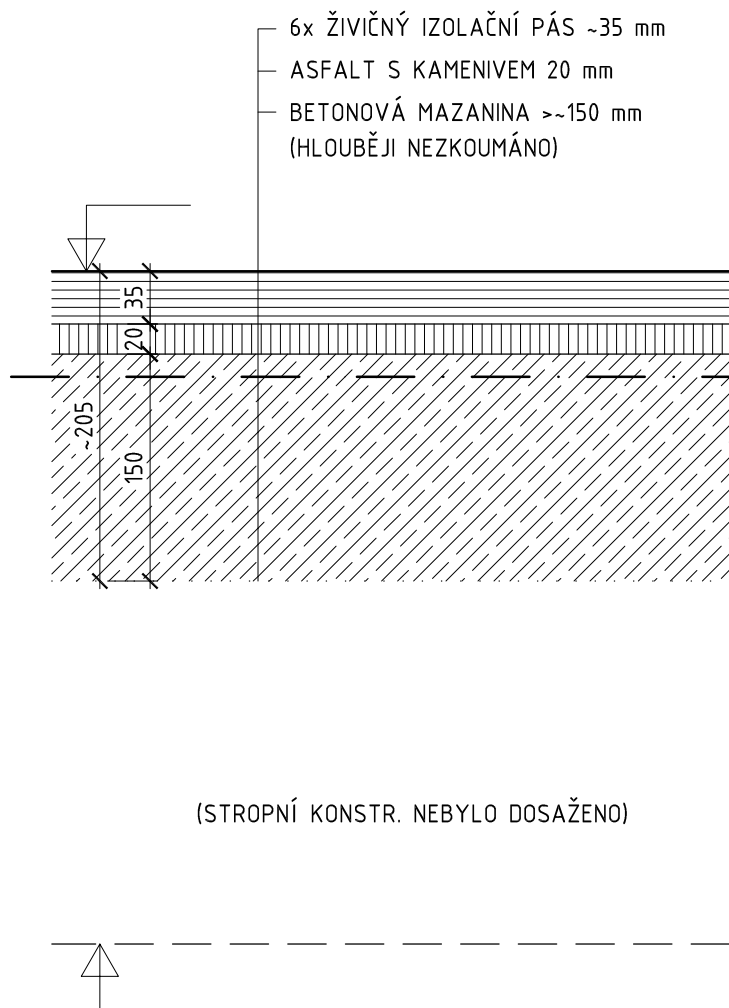
- SONDA PROVEDENA VYŘÍZNUTÍM ŽIVIČNÉ KRYTINY
A SEKÁNÍM

PŘEDPOKLAD DLE PŮVODNÍ DOKUMENTACE Z R. 1926



)* - předpokládaná tloušťka vrstvy v místě sondy

STAV ZJIŠTĚNÝ SONDOU

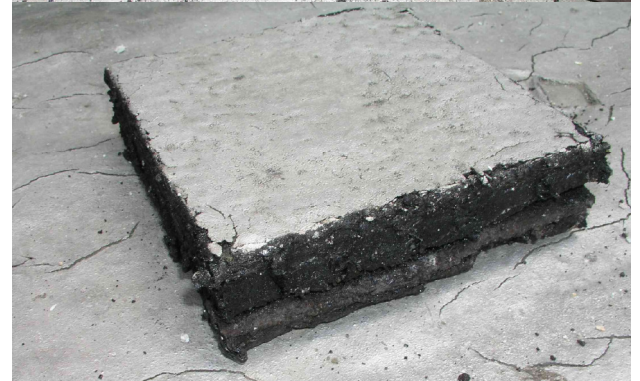
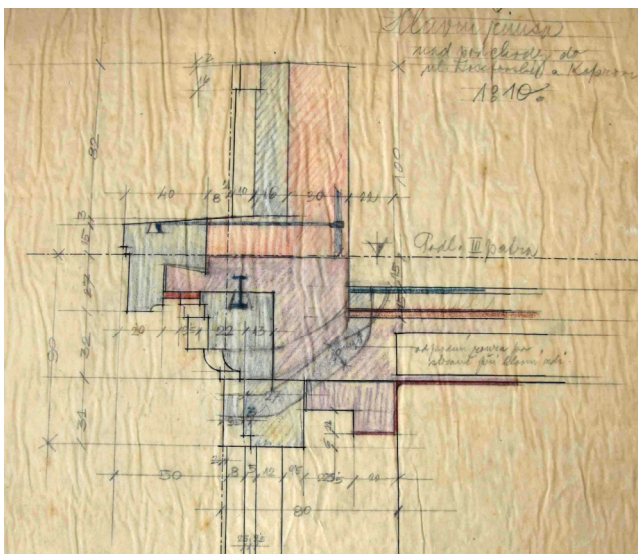
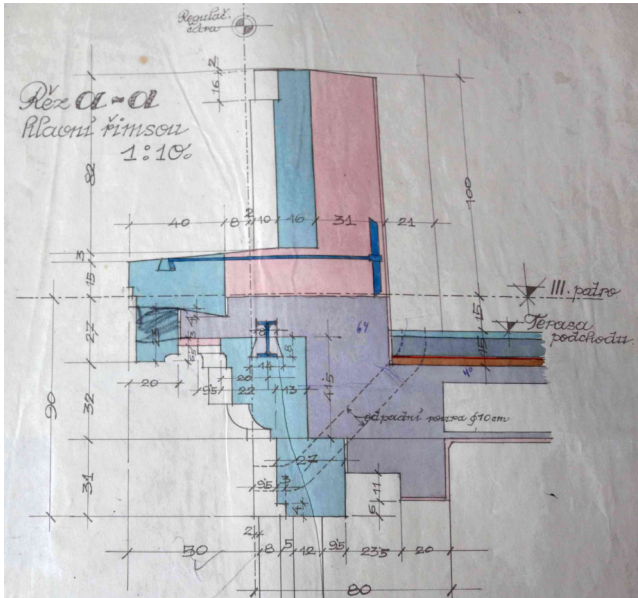


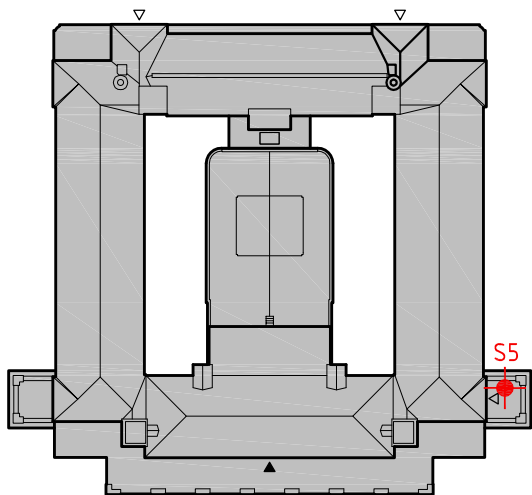
SONDA S4

TERASA RIZALITU DO ULICE ŠIROKÉ

PROJEKT STAVBY r.1926 - DETAILS

SNÍMKY SONDY, 4.8.2016



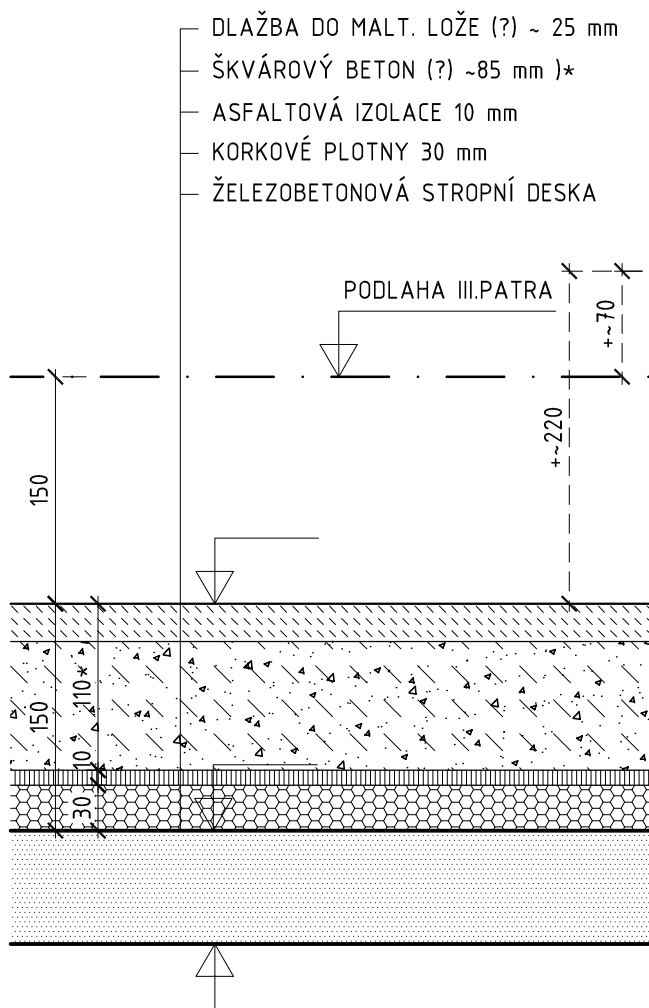


SONDA S5

TERASA RIZALITU DO ULICE KAPROVY

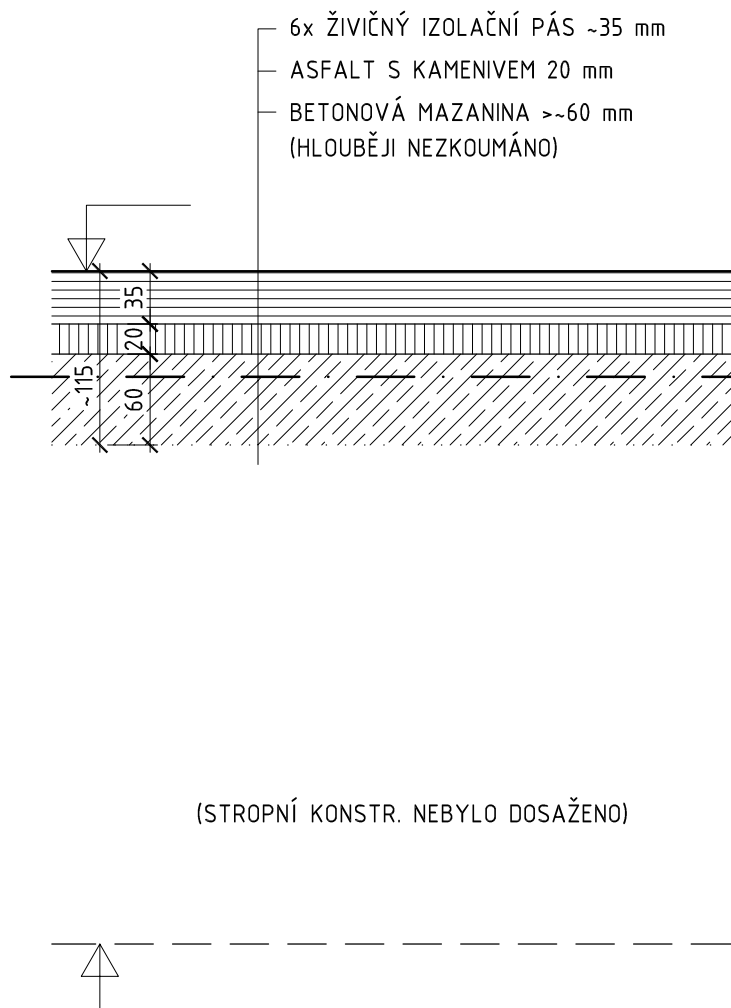
- SONDA PROVEDENA VYŘÍZNUTÍM ŽIVIČNÉ KRYTINY
A SEKÁNÍM

PŘEDPOKLAD DLE PŮVODNÍ DOKUMENTACE Z R. 1926



)* - předpokládaná tloušťka vrstvy v místě sondy

STAV ZJIŠTĚNÝ SONDOU

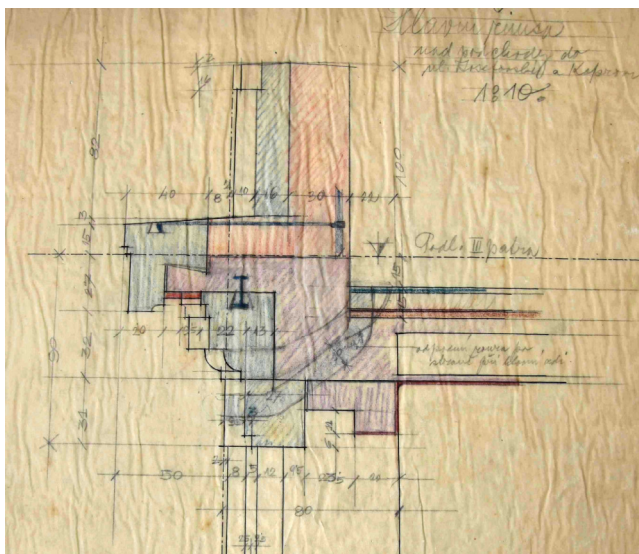
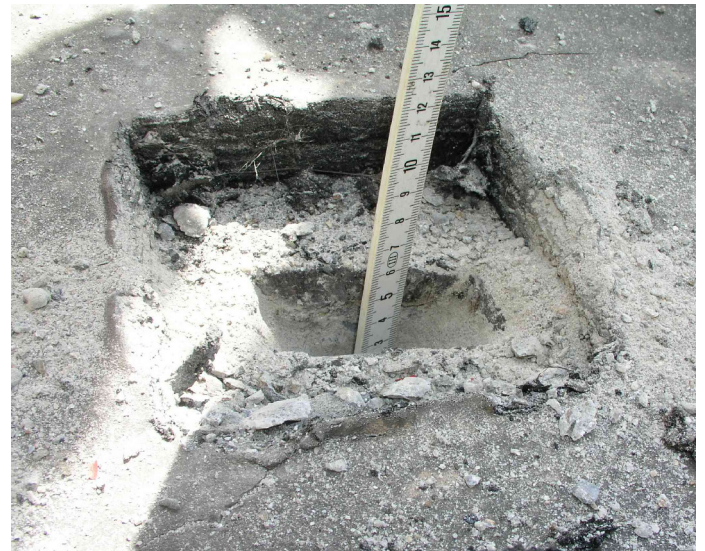
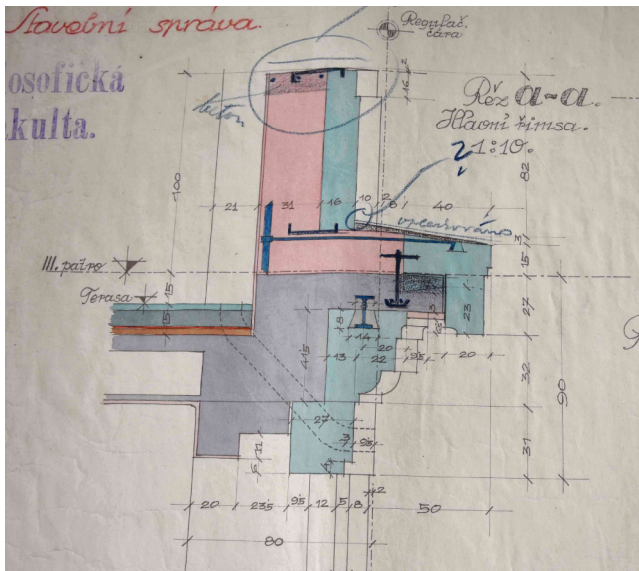


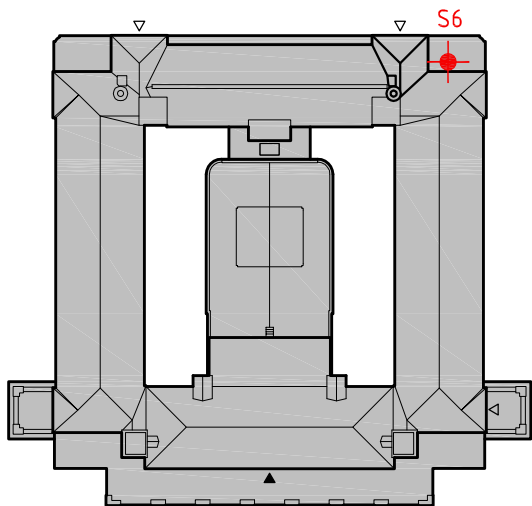
SONDA S5

TERASA RIZALITU DO ULICE KAPROVY

PROJEKT STAVBY r.1926 - DETAILS

SNÍMKY SONDY, 4.8.2016



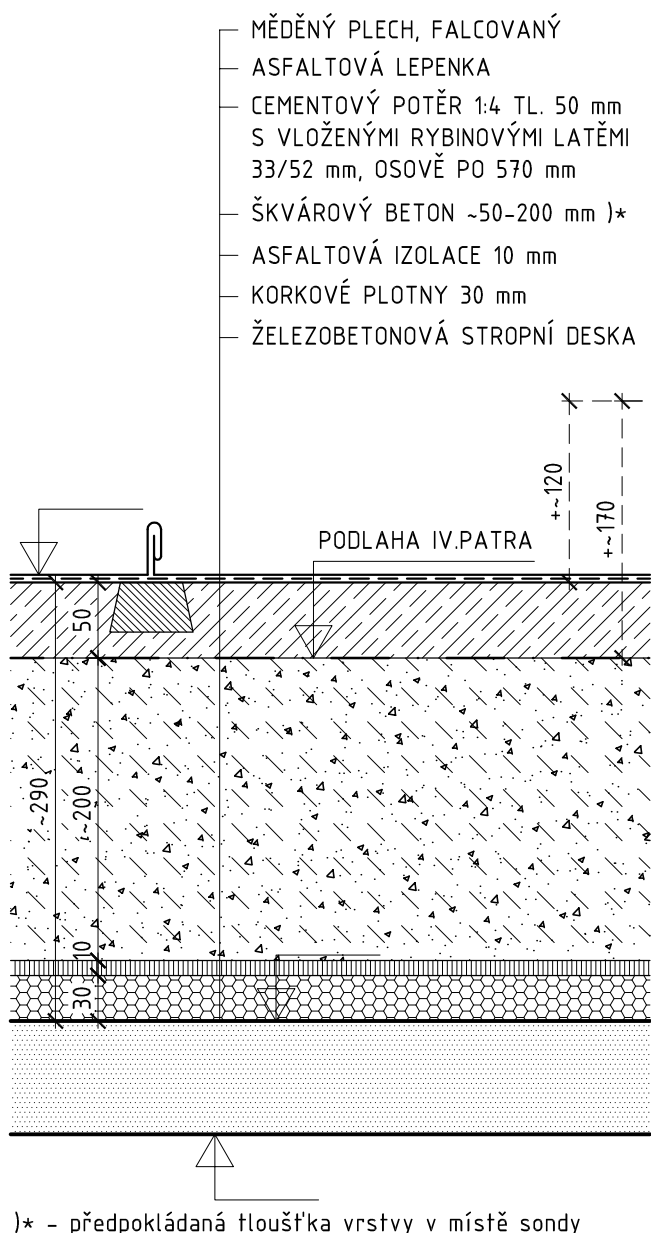


SONDA S6

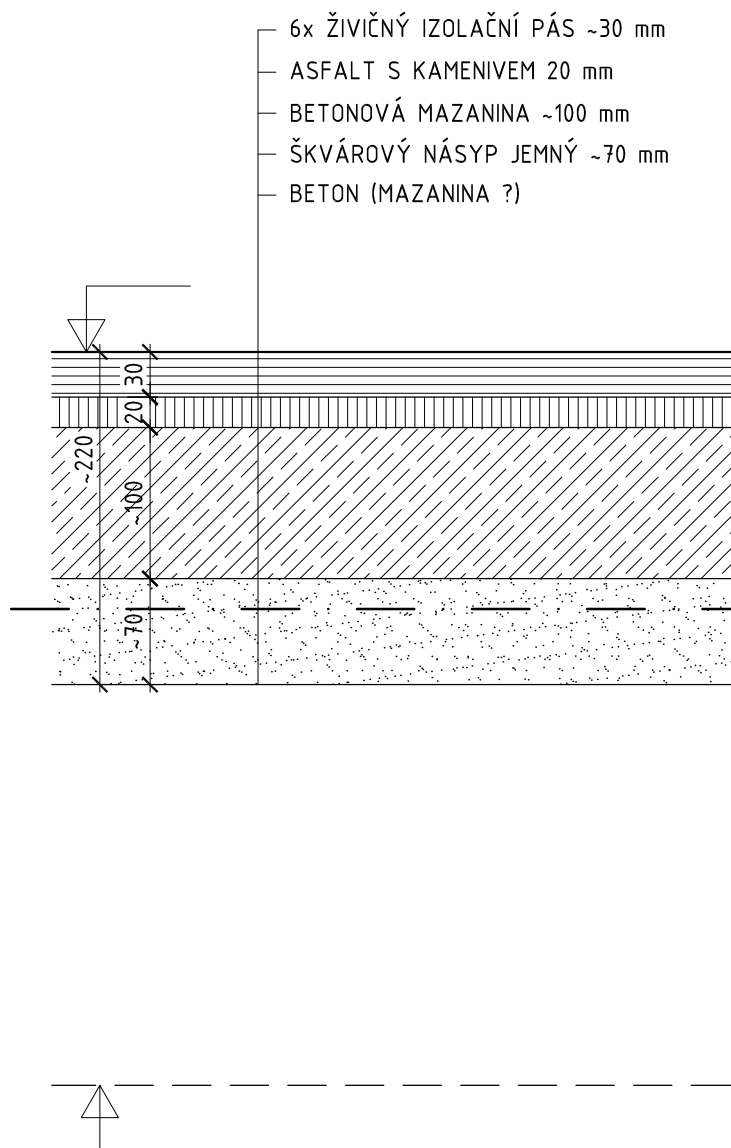
TERASA NA ROHU ULIC KAPROVY A VALENTINSKÉ

- SONDA PROVEDENA VYŘÍZNUTÍM ŽIVIČNÉ KRYTINY
A SEKÁNÍM

PŘEDPOKLAD DLE PŮVODNÍ DOKUMENTACE Z R. 1926



STAV ZJIŠTĚNÝ SONDOU



SONDA S6

TERASA NA ROHU ULIC KAPROVY A VALENTINSKÉ

- SONDA PROVEDENA VYŘÍZNUTÍM ŽIVIČNÉ KRYTINY
A SEKÁNÍM

PROJEKT STAVBY r.1926 - DETAILS

SNÍMKY SONDY, 4.8.2016

