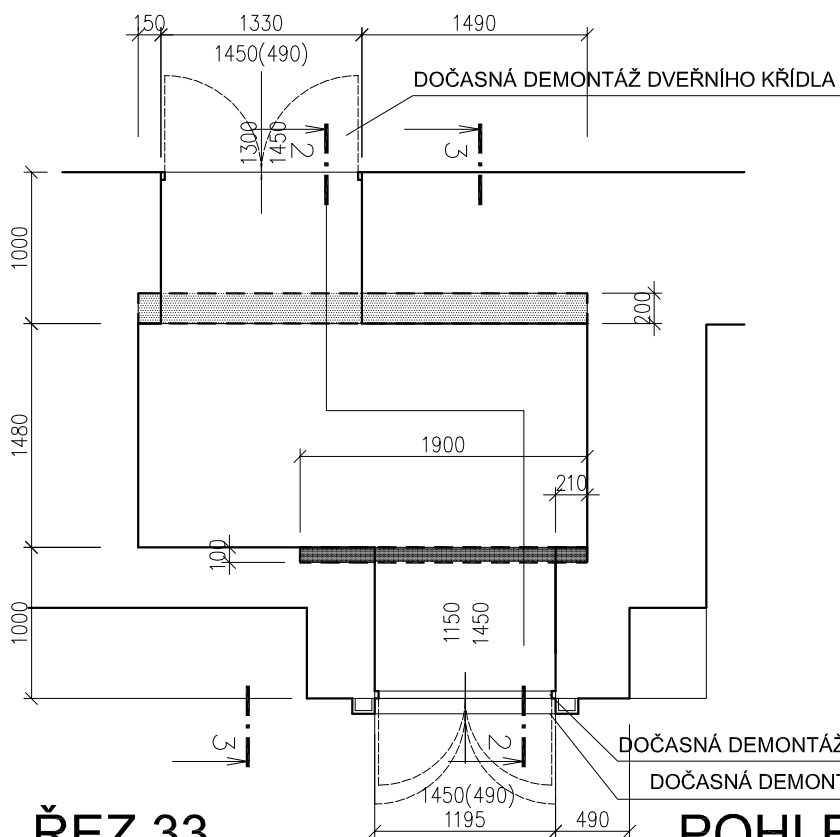
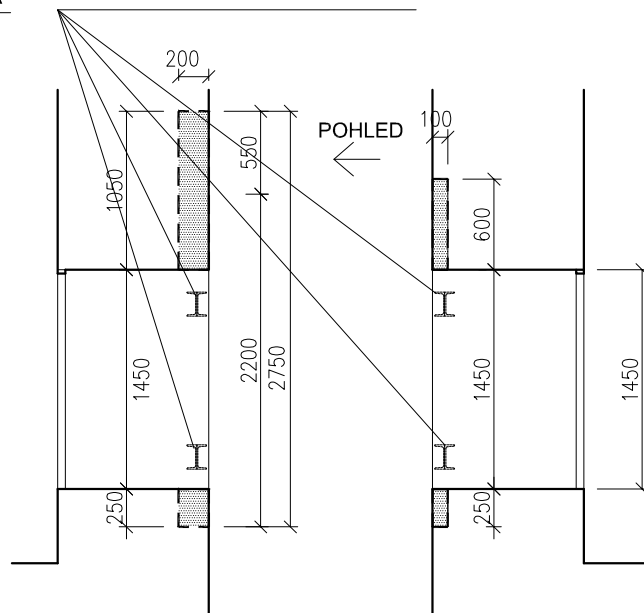


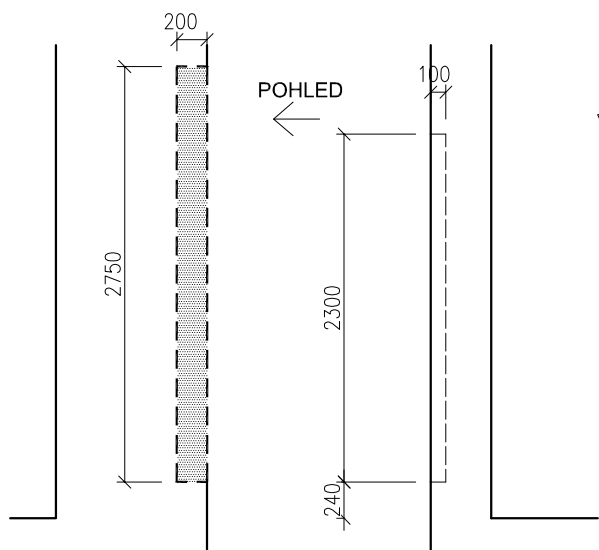
ŘEZ 22



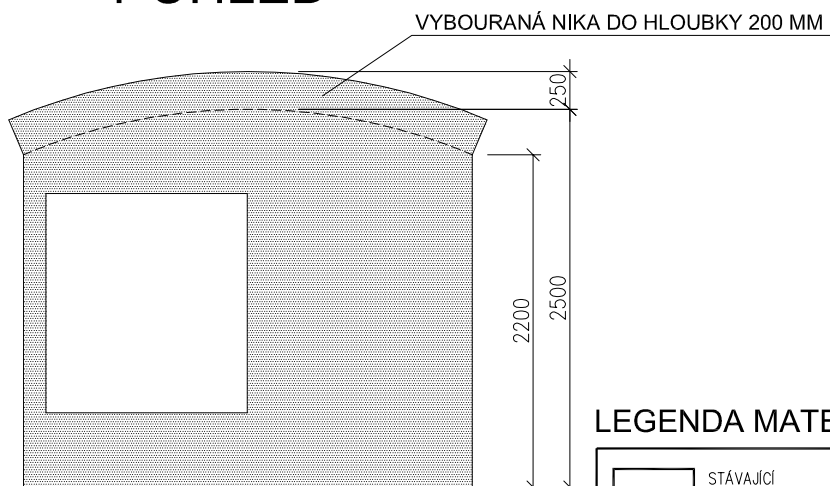
OCELOVÉ PROFILY DEMONTOVATÍ
VČETNĚ NAPÍNACÍHO ZAŘÍZENÍ



ŘEZ 33



POHLED



LEGENDA MATERIÁLŮ:

	STÁVAJÍCÍ KONSTRUKCE
	BOURACÍ PRÁCE

Pzn: –vše bude vybouráno včetně dřevěných prvků, (výdřev kabin a dřevěného opláštění vstupních portálů),
kovových prvků jak statických tak dynamických

±0,000 = m.n.m.		VERZE:	PARE:
 Q PROJEKT Bohuslava ze Švamberka 8 Praha 4 140 00 tel./fax: +420-261 216 619 e-mail: q-projekt@atlas.cz	GEN.PROJEKTANT : Ing. Jaroslav Borovička		
	VYPRACOVAL : Ing. Jan Macek		
	INVESTOR : Právnická Fakulta Univerzity Karlovy		
	MÍSTO : Právnická Fakulta Univerzity Karlovy, Praha 1, Náměstí Curieových 7		
	AKCE : Stavební úprava oběžného výtahu (páter nosteru)		
obsah výkresu		č. výkresu	
BOURACÍ A DEMONTÁŽNÍ PRÁCE- NAPÍNACÍ STANICE VÝŘEZ PŮDORYSU 1.PP		A.19	
č. zakázky	formát A4	datum 12/2016	účel DPS
		.dwg	měřítko 1:50