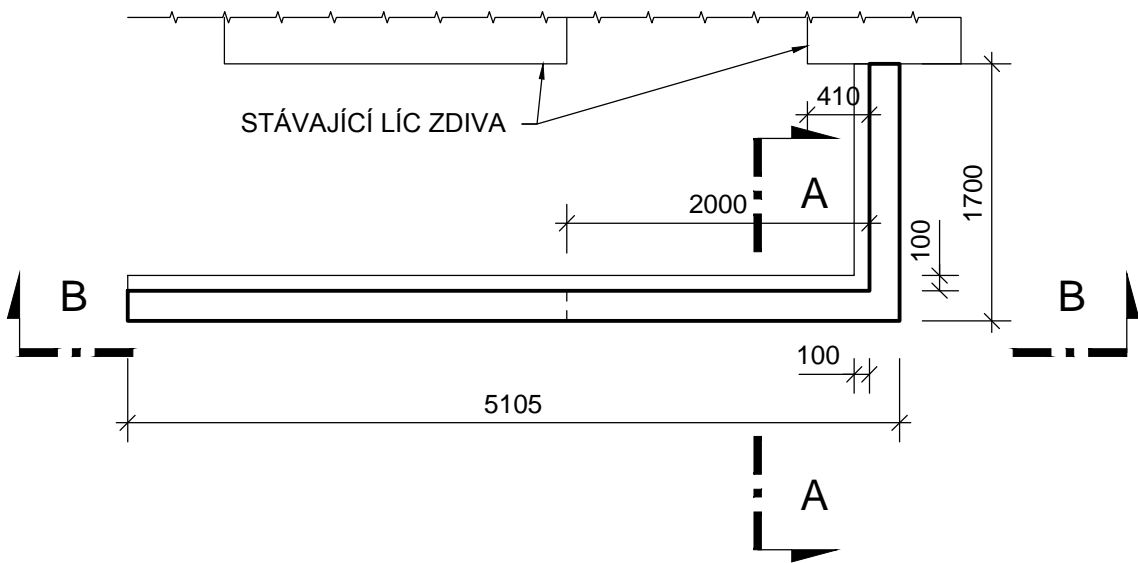


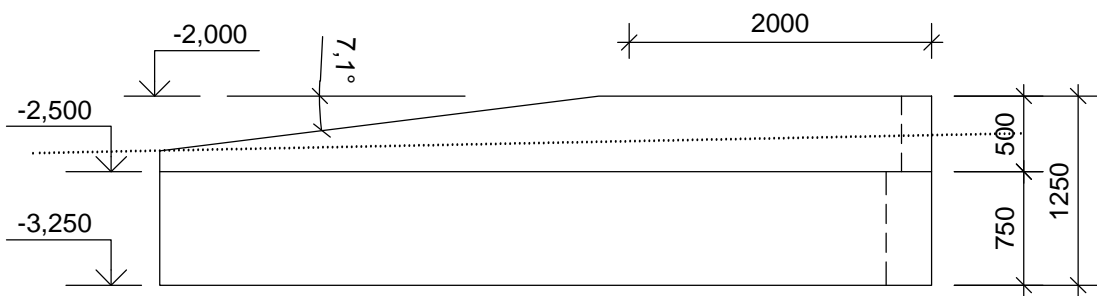
FFUK - REVITALIZACE PARTERU

TVAR KONSTRUKCÍ RAMPY

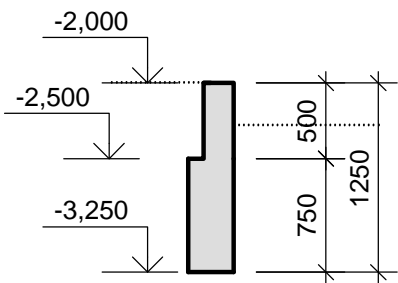
TVAR SVISLÝCH KONSTRUKCÍ M 1:50



ŘEZ B-B M1:50



ŘEZ A-A M1:50



POZNÁMKY / NOTES:

- KONSTRUKCE JSOU NAVRŽENÉ DLE PLATNÝCH NOREM A POŽADAVKŮ INVESTORA
- STATICOU ČÁST DOKUMENTACE NUTNO KOORDINOVAT SE STAVEBNÍ ČÁSTÍ DOKUMENTACE
- VE VÝPOČTU BYLO UVAŽOVÁNO SE ZEMINOU TŘÍDY F6 - JÍL S NÍZKOU ČI STŘEDNÍ PLASTICITOU, S MAX. NAPĚTÍM V ZÁKLADOVÉ SPÁŘE 100kPa. PŘED BETONÁŽÍ PODKLADNÍCH BETONŮ PŘEVEZME ZÁKLADOVOU SPÁRU GEOLOG. V PŘÍPADĚ, ŽE BUDOU ZÁKLADOVÉ POMĚRY JINÉ NEŽ BYLO UVAŽOVÁNO PŘI NÁVRHU, MUSÍ DODAVATEL O TÉTO SKUTEČNOSTI INFORMOVAT PROJEKTANTA.

LEGENDA MATERIÁLŮ:

ŽELEZOBETON

BETON DLE ČSN EN 206-1:

STĚNY A ZÁKLADY

C 30/37 - XC4, XF3-Dmax 16-Cl
0,20-S3

-MINIMÁLNÍ TEPLOTA ČERSTVÉHO BETONU:

0°C ≤ t < 5°C +10°C ± 2°C

-5°C ≤ t < 0°C +15°C ± 2°C

-10°C ≤ t < -5°C +20°C ± 2°C

KRYTÍ VÝZTUŽE:

40mm

VÝZTUŽ

B500B

TOLERANCE A PROVÁDĚNÍ NOSNÝCH KONSTRUKCÍ:
- ČSN EN 13 670

POZNÁMKA:
VEŠKERÉ VÝROBKY UVEDENÉ NA VÝKRESE JSOU POUZE REFERENČNÍ !

REVITALIZACE PARTERU HLAVNÍ BUDOVY FFUK II. ETAPA	
Místo stavby:	Náměstí Jana Palacha 2 116 38, Praha 1
Investor:	Univerzita Karlova Filozofická fakulta Náměstí Jana Palacha 2 116 38, Praha 1 IČ: 002 162 08
Kontaktní osoba:	Ing. Jan Pospíchal
Stupeň PD:	DZS
Architekt:	G.L.Architekti s.r.o. Bieblova 21 150 00, Praha 5
Projektant části:	NĚMEC POLÁK, spol. s r.o. Milady Horákové 116/109 160 00 Praha 6 tel. +420 266 090 777 e-mail: info@nemecpolak.cz
Část:	F1.2. STAVEBNĚ KONSTRUKČNÍ ŘEŠENÍ
Výkres:	TVAR KONSTRUKCÍ RAMPY
Měřítko:	1:50, 1:25
Datum:	11/2013
Paré:	Výkres č. F1.2.2.7