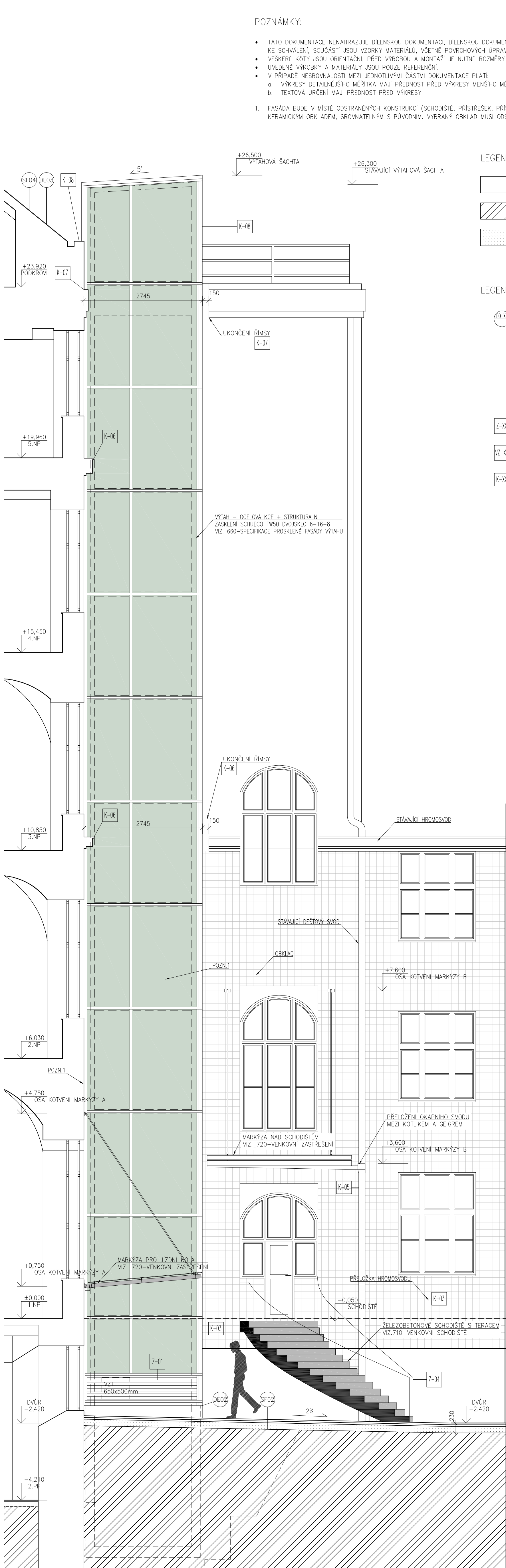


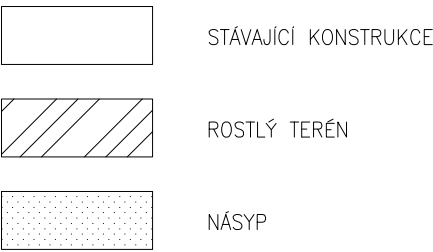
POHLED VÝCHODNÍ – NAVRHOVANÝ STAV



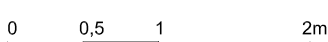
POZNÁMKY:

- a. TATO DOKUMENTACE NEHRAZUJE DILENSKOU DOKUMENTACI, DILENSKOU DOKUMENTACI PŘEDLOŽÍ DODAVATEL STAVBY ARCHITEKTEM A KE SCHVÁLENÍ, SOUČASTÍ JSOU VZORKY MATERIÁLŮ, VČETNĚ POUČEROVKOU ÚPRAV.
- b. VEŠKERÉ KOTLY JSOU ORIENTÁCNĚ, PŘED VÝROBU A MONTÁŽÍ JE NUTNÉ ROZMĚRY OVĚŘIT NA STAVBĚ.
- c. UVEDENÉ VÝROBKY A MATERIÁLY JSOU POUZE REFEKČNÍ.
- d. V PŘÍPADĚ KOTROVÁNÍ MEZI JEDNOTLIVÝMI ČÁSTMI DOKUMENTACE PLATÍ:
- a. VÝKRESY DETAILNĚJŠÍHO MĚŘITKA MAJÍ PŘEDNOST PŘED VÝKRESY MENŠÍHO MĚŘITKA
- b. TEXTOVÁ URČENÍ MAJÍ PŘEDNOST PŘED VÝKRESY
1. PASÉDA BUDE V MÍSTĚ OSTRANĚNÝCH KONSTRUKCÍ (SCHODIŠTĚ, PŘÍSTŘEŠEK, PŘÍSTAVEK A VÝTAHOVÁ ŠACHTA) OBLOŽENA TERACOVÝMI KERAMICKÝMI OBKLADY, SOUVĚTNÝM S PŮVODNÍM. VÝBRANÝ OBKLAD MÁJÍ ODSOUHLASIT ARCHTEKT.

LEGENDA HMOT:




LEGENDA ZNAČENÍ:



REVITALIZACE PARTERU
HLAVNÍ BUDOVY FFUK
VÝTAH PRO BEZBARIÉROVÉ
PROPOJENÍ BUDOVY

Místo stavby: Náměstí Jana Palacha 2
116 38, Praha 1

Investor:  Univerzita Karlova
Filozofická fakulta
Náměstí Jana Palacha 2
116 38, Praha 1
IČ: 002 162 08

Kontaktná osoba: Ing. Jan Pospíchal

Stupeń PD: DZS

Architekt:
GL —
ARCHI
TEKTI

Část: **F1.1. ARCHITEKTONICKÉ A STAVEBNĚ TECHNICKÉ ŘEŠENÍ**

Výkres: POHLED NA VÝTAHOVOVOU ŠACHTU
NAVRHOVANÝ STAV

Měřitko: 1:50

1:50	11/201
------	--------

Paro:	Výkres č.:	204
-------	------------	-----