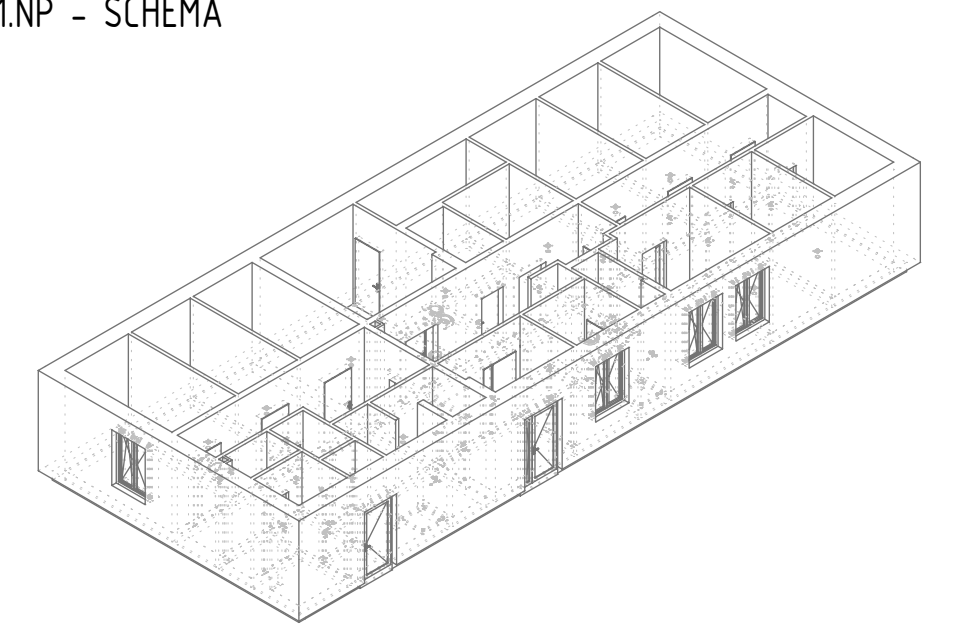


LEGENDA ZNAČENÍ

- ZOVIVO Z VÁPENOPÍSKOVÝCH TVÁRNIC TL. 240mm (Rw 59dB)
- ZOVIVO Z VÁPENOPÍSKOVÝCH TVÁRNIC TL. 200mm (Rw 56dB)
- PŘÍČKY Z VÁPENOPÍSKOVÝCH TVÁRNIC TL. 115mm (Rw 47dB)
- INSTALACNÍ PŘEDSTĚNA Z PÓROBETONOVÝCH TVÁRNIC
- TEPELNÁ IZOLACE - EPS
- TEPELNÁ IZOLACE - PIR
- TEPELNÁ IZOLACE - PERIMETR
- SOK OPLÁŠTĚNÍ S POŽÁRNÍ ODOLNOSTÍ
- VSTUP DO OBJEKTU

PŮDORYS 1.NP - SCHÉMA



POZNÁMKA:
PŘED ZAŘÍZENÍM STAVEBNÍCH PRACÍ NUTNO PŘEDEM ZKONTROLOVAT VŠECHNY MÍRY A OVĚŘIT S PROJEKTOVOU DOKUMENTACÍ.

Trasa podtlakové dopravy odpadu

LEGENDA MÍSTNOSTÍ

ČÍSLO MÍSTNOSTI	ÚČEL MÍSTNOSTI	PLOCHA (m ²)	PODLAHY	OZN.	ÚPRAVA POVRCHŮ	STĚNY	STROPU	POZNÁMKA
1.01	HYGIENICKÁ SMÝČKA	7.10	KERAMICKÁ DLAŽBA	P1	KERAMICKÝ OBKLAD	SDK		
1.02	CHODBA - BSL 2	13.78	PROTISKLUZNÝ VINYL	P2	MALBA	SDK		
1.03	LABORÁTOR - BSL 2	9.48	PROTISKLUZNÝ VINYL	P2	KERAMICKÝ OBKLAD	MALBA		
1.04	CHOVNÁ MÍSTNOST	8.80	PROTISKLUZNÝ VINYL	P2	KERAMICKÝ OBKLAD	MALBA		
1.05	CHOVNÁ MÍSTNOST	8.80	PROTISKLUZNÝ VINYL	P2	KERAMICKÝ OBKLAD	MALBA		
1.06	KOMORA CHEMICKÉ STERILIZACE	2.28	PROTISKLUZNÝ VINYL	P2	KERAMICKÝ OBKLAD	MALBA		
1.07	PŘEDSÍŇ MATERIÁLNÍ PROPUSTI	1.30	PROTISKLUZNÝ VINYL	P2	KERAMICKÝ OBKLAD	MALBA		
1.08	TECHNICKÁ MÍSTNOST	2.78	PROTISKLUZNÝ VINYL	P2	MALBA	SDK		
1.09	ROZVODNA NN + EPS	2.10	PROTISKLUZNÝ VINYL	P2	MALBA	SDK		
2.01	CHODBA - VSTUP	6.01	PROTISKLUZNÝ VINYL	P2	MALBA	MALBA		
2.02	ŠATNA	4.59	PROTISKLUZNÝ VINYL	P2	MALBA	SDK		
2.02a	SPRCHA	2.51	KERAMICKÁ DLAŽBA	P1	KERAMICKÝ OBKLAD	SDK		

LEGENDA MÍSTNOSTÍ

ČÍSLO MÍSTNOSTI	ÚČEL MÍSTNOSTI	PLOCHA (m ²)	PODLAHY	OZN.	ÚPRAVA POVRCHŮ	STĚNY	STROPU	POZNÁMKA
2.03	HALA	17.08	PROTISKLUZNÝ VINYL	P2	MALBA	SDK		KERAM. OBKLAD
2.04	WC	3.13	KERAMICKÁ DLAŽBA	P1	KERAMICKÝ OBKLAD	SDK		
2.05	SKLAD KRMIVA	5.96	KERAMICKÁ DLAŽBA	P1	KERAMICKÝ OBKLAD	SDK		
2.06	UMÝVÁRNA	13.77	KERAMICKÁ DLAŽBA	P1	KERAMICKÝ OBKLAD	SDK		
2.07	TECHNICKÁ MÍSTNOST	6.17	PROTISKLUZNÝ VINYL	P2	MALBA	SDK		
2.08	CHOVNÁ MÍSTNOST	10.00	PROTISKLUZNÝ VINYL	P2	KERAMICKÝ OBKLAD	MALBA		
2.09	CHOVNÁ MÍSTNOST	8.80	PROTISKLUZNÝ VINYL	P2	KERAMICKÝ OBKLAD	MALBA		
2.10	CHOVNÁ MÍSTNOST	8.80	PROTISKLUZNÝ VINYL	P2	KERAMICKÝ OBKLAD	MALBA		
2.11	CHOVNÁ MÍSTNOST	6.60	PROTISKLUZNÝ VINYL	P2	KERAMICKÝ OBKLAD	MALBA		
2.12	CHOVNÁ MÍSTNOST	6.60	PROTISKLUZNÝ VINYL	P2	KERAMICKÝ OBKLAD	MALBA		
2.13	LABORÁTOR	10.91	PROTISKLUZNÝ VINYL	P2	KERAMICKÝ OBKLAD	MALBA		
2.14	CHODBA - BSL 2	10.02	PROTISKLUZNÝ VINYL	P2	MALBA	SDK		

VÝPIS PŘEKLADŮ

- PS1a - VÁPENOPÍSKOVÝ PŘEKLAD NOSNÝ 240x240mm DÉLKA 1500mm 1 ks
 - PS2a - VÁPENOPÍSKOVÝ PŘEKLAD NOSNÝ 240x240mm DÉLKA 1750mm 5ks
 - PYZd - VÁPENOPÍSKOVÝ PŘEKLAD NOSNÝ 200x240mm DÉLKA 1500mm 7ks
 - PY3d - VÁPENOPÍSKOVÝ PŘEKLAD NOSNÝ 200x240mm DÉLKA 1250mm 1ks
 - PY4d - VÁPENOPÍSKOVÝ PŘEKLAD NOSNÝ 200x240mm DÉLKA 1750mm 1ks
 - P1 - OCELOVÝ PŘEKLAD L50/50 DÉLKA 1400mm 6 ks
 - P2 - OCELOVÝ PŘEKLAD L50/50 DÉLKA 1300mm 10 ks
 - P3 - OCELOVÝ PŘEKLAD L50/50 DÉLKA 1200mm 10 ks
 - P4 - OCELOVÝ PŘEKLAD L50/50 DÉLKA 1600mm 2 ks
 - P5 - OCELOVÝ PŘEKLAD L50/50 DÉLKA 1100mm 2 ks
 - P6 - OCELOVÝ PŘEKLAD I č.14 DÉLKA 3050mm 2 ks
- POZNÁMKA:
PŘEKLADY NAD PROSTUPY PROFESÍ DO ŠÍŘKY 300mm VČETNĚ JSOU UVAŽOVÁNY BEZ PŘEKLADU.
PŘEKLADY NAD PROSTUPY PROFESÍ DO ŠÍŘKY 310mm JSOU UVAŽOVÁNY:
- OCELOVÝ PŘEKLAD 2xL40 DÉLKA DO 800mm 26 ks

1	Autokláv (parní sterilizátor)
2	Elektrický kompresor pro autokláv
3	Úpravna vody
4	Myčka chovných nádob
5	Dopravník podestýlky - výsypka použitého steliva
5a	Dopravník podestýlky - odlučovač prachu a vývěva
5b	Dopravník podestýlky - řídicí panel systému
6	Kontejner na podestýlku
7	Generátor aerosolu peroxidu vodíku
8	Klece pro konvenční chov
9	Sestava IVC