

LÉKAŘSKÁ FAKULTA V PLZNI



UNIVERZITA KARLOVA



PROČ PLZEŇ? PRO VŠECH PĚT PÉ!

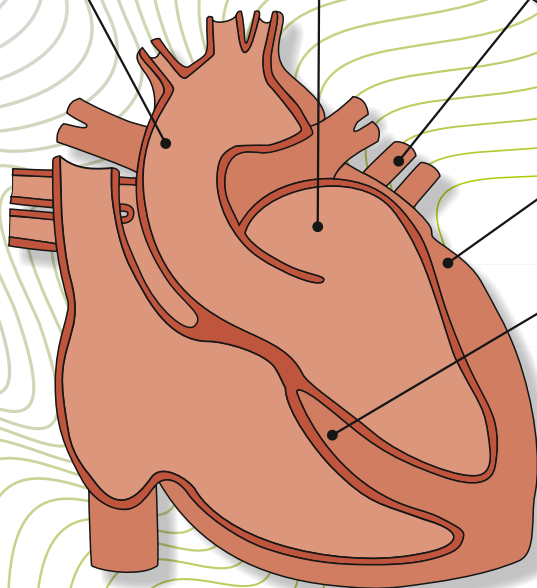
1. PŘÁTELSKÁ

2. POSPOLITÁ

3. POVZBUZUJÍCÍ

4. PROFESIONÁLNÍ

5. PROGRESIVNÍ



LF UK V PLZNI

– SRDEČNÍ ZÁLEŽITOST

www.lfp.cuni.cz

INFORMACE O PŘIJÍMACÍM ŘÍZENÍ NA LF UK V PLZNI PRO AKADEMICKÝ ROK 2017/2018



Lékařská fakulta v Plzni je jednou ze sedmnácti fakult staroslavné Univerzity Karlovy. Byla založena dekretem prezidenta republiky dr. E. Beneše č. 135 ze dne 27. 10. 1945. Ze skromných začátků vyrostla plzeňská Lékařská fakulta v moderní vysokou školu, na níž již vystudovalo téměř 9000 lékařů působících v celé republice i v zahraničí.

FAKULTA NABÍZÍ STUDIUM V NÁSLEDUJÍCÍCH STUDIJNÍCH PROGRAMECH:

MAGISTERSKÉ STUDIJNÍ PROGRAMY

VŠEOBECNÉ LÉKAŘSTVÍ – studium trvá 6 let a je pouze prezenční, absolventi získají široké vzdělání na přírodovědném, humanitním a etickém základě, znalosti a základní praktické dovednosti ve všech teoretických, preklinických a klinických oborech medicíny i potřebnou znalost organizace zdravotní péče, jsou schopni rozumět vzniku a průběhu onemocnění, jeho léčbě a prevenci a poskytovat základní péči, absolventi se mohou uplatnit ve zdravotnických zařízeních všech typů, v institucích biomedicínského výzkumu, na univerzitách i v odborných školách, získávají titul MUDr.

PODMÍNKY PRO PŘIJETÍ

- vyplnění přihlášky ke studiu především elektronicky a zaplacení manipulačního poplatku 590 Kč do 28. 2. 2017
- úspěšné zakončení střední školy maturitou
- složení přijímací zkoušky z fyziky, chemie a biologie formou písemného testu a dosažení počtu bodů, které pro přijetí stanoví děkan
- předpokládaný počet přijímaných je 200
- rozsah požadovaných znalostí odpovídá učebním osnovám gymnázia

ZUBNÍ LÉKAŘSTVÍ – studium trvá 5 let a je pouze prezenční, absolventi mají dostatečné poznatky ze všech základních biologických i lékařských oborů, na kterých je založena moderní péče o orální zdraví, jsou schopni stanovit diagnózu orálních i dentálních onemocnění a určit adekvátní terapii, jsou prakticky připraveni pro poskytování základní léčebně preventivní péče na úrovni praktického zubního lékaře u všech věkových kategorií, absolventi se mohou uplatnit též při výuce, výzkumu a organizaci zdravotní péče, získávají titul MDDr.

PODMÍNKY PRO PŘIJETÍ

- vyplnění přihlášky ke studiu především elektronicky a zaplacení manipulačního poplatku 590 Kč do 28. 2. 2017
- úspěšné zakončení střední školy maturitou
- složení přijímací zkoušky z fyziky, chemie a biologie formou písemného testu a dosažení počtu bodů, které pro přijetí stanoví děkan
- předpokládaný počet přijímaných je 50
- rozsah požadovaných znalostí odpovídá učebním osnovám gymnázia

Oba studijní programy se dají studovat i v angličtině. Uchazeči se mají možnost též přihlásit do prvního ročníku v rámci programu celoživotního vzdělávání.



DOKTORSKÉ STUDIJNÍ PROGRAMY

Na fakultě jsou akreditovány studijní programy v českém i anglickém jazyce, které mohou studovat absolventi magisterského studia. Studium je možné absolvovat v prezenční nebo kombinované formě. Aktuální nabídka studijních programů je uvedena na webových stránkách fakulty. Cílem studia je příprava na vlastní vědeckou práci v oblasti základního i cíleného výzkumu a prohloubení teoretických základů ve zvoleném oboru. Absolventi získávají po úspěšné obhajobě disertační práce titul „doktor“ ve zkratce Ph.D. uváděné za jménem.

STUDIUM V ZAHRANIČÍ

Nedílnou součástí činnosti fakulty je i spolupráce se zahraničím. Lékařská fakulta UK v Plzni spolupracuje s řadou významných zahraničních univerzit. V rámci této zahraniční spolupráce mohou studenti absolvovat stipendijní studijní pobyt nebo praktickou stáž na jedné z partnerských univerzit např. ve Švédsku a Německu. Pobytů jsou finančně podporovány z Institucionálního rozvojového plánu fakulty a Fondu mobility UK. Další možností je využít nabídky programu Erasmus+ a vycestovat na jednosemestrální nebo dvousemestrální studijní pobyt, popřípadě min. dvouměsíční stáž do Belgie, Německa, Rakouska, Španělska, Portugalska, Švédska a dalších zemí EU.





PODMÍNKY PRO PŘIJETÍ KE STUDIU S UPUŠTĚNÍM OD PŘIJÍMACÍ ZKOUŠKY

Děkan fakulty může s upuštěním od přijímací zkoušky přijmout maximálně 80 studentů do studijního programu Všeobecné lékařství a 15 studentů do studijního programu Zubní lékařství podle pořadí sestaveného z průměrů uchazečů ze střední školy. Uchazeč musí být žákem denní formy vzdělávání na střední škole v České republice a všechny ročníky střední školy musí absolvovat v České republice.

PODMÍNKY PŘIJETÍ

- úspěšné zakončení střední školy maturitou ve školním roce 2017/2018, jedním z předmětů maturitní zkoušky musí být český jazyk
- dosažení výsledného průměru všech známek uvedených v přihlášce ke studiu do 1,20 včetně (bez započtení známek maturitního vysvědčení, do průměru se nezapočítává známka z chování, povinné předměty musí být hodnocené známkou);
 - u čtyřletých středních škol se započítává průměr konečných vysvědčení za 1. – 3. ročník a za pololetí 4. ročníku;
 - u víceletých gymnázií se analogicky započítávají výsledky za poslední čtyři roky studia.
- potvrzení prospěchu uvedeného v přihlášce střední školou
- absolvování výuky tří profilových předmětů (fyziky, chemie, biologie) v minimální délce jednoho roku v průběhu posledních dvou let studia s klasifikací ne horší než 2

Uchazeči, kteří splňují uvedené podmínky přijetí s upuštěním od přijímací zkoušky, pošlou žádost o prominutí přijímací zkoušky spolu s potvrzením výsledného průměru střední školou do 10. 3. 2017.

Podle výsledného průměru všech známek bude vytvořeno pořadí uchazečů o studium. Do výše uvedeného počtu budou uchazeči pozváni k zápisu ke studiu. Ostatní uchazeči budou pozváni k přijímací zkoušce.



PŘIHLÁŠKY KE STUDIU

Příhlášky ke studiu se vyplňují především elektronicky, na Studijní oddělení se nezasílají. Je možné se přihlásit současně na více studijních programů, na každý program je nutno podat samostatnou přihlášku ke studiu s manipulačním poplatkem.

Uchazeči – cizinci, kteří chtějí studovat v českém jazyce, kromě uchazečů ze Slovenské republiky, musí doložit zkoušku z českého jazyka (B2) nejpozději při zápisu ke studiu.

PŘIJÍMACÍ ZKOUŠKY SE BUDOU KONAT 12. 6. 2017.

Do studijního programu nelze přijmout přihlášku uchazeče, který již na fakultě v tomto studijním programu a ve stejné formě studia studuje nebo ke dni podání přihlášky studoval. Uchazeči se zdravotním handicapem (dyslexie, dysgrafie, aj.) mají možnost předložit příslušnou zdravotnickou dokumentaci na Studijní oddělení a domluvit se na průběhu přijímací zkoušky.

Další informace o studiu je možné získat na Studijním oddělení, tel. 377 593 430, 377 593 432, 377 593 433 nebo na internetové adrese www.lfp.cuni.cz.

DEN OTEVŘENÝCH DVEŘÍ SE KONÁ 1. 2. 2017 VE VELKÉ POSLUCHÁRNĚ PROCHÁSKOVA ÚSTAVU, KARLOVARSKÁ 48, PLZEŇ. ZAČÁTKY PREZENTACÍ JSOU V 9,00; V 10,30 A V 12,00 HOD.

Pro uchazeče o magisterské studium organizuje fakulta prezenční přípravný kurz od začátku února 2017.

Přípravný kurz je možné absolvovat také po internetu. Pro informaci uchazečů o studium Všeobecného lékařství a Zubního lékařství vydala fakulta tři soubory modelových otázek z fyziky, chemie a biologie.



PŘÍPRAVNÝ KURZ PRO UCHAZEČE O STUDIUM VŠEOBECNÉHO A ZUBNÍHO LÉKAŘSTVÍ



JE MOŽNÉ SE PŘIHLÁSIT DO NÁSLEDUJÍCÍCH FOREM KURZU:

- prezenční přípravný kurz
(koná ve velké posluchárně v Procháskově ústavu, Karlovarská 48, Plzeň)
- elektronický přípravný kurz
(bližší informace na <http://lms.lfp.cuni.cz/course/index.php?categoryid=18>)
- kombinovaný přípravný kurz
(kurz je kombinací prezenčního a elektronického)

Uchazeči se přihlašují na všechny formy kurzu elektronicky na www.lfp.cuni.cz v sekci pro uchazeče, cena prezenčního kurzu je 6000,-, cena elektronického kurzu je 4 000 Kč, cena kombinovaného kurzu je 7 000 Kč. Platba se provádí výhradně elektronicky, platební údaje získá uchazeč po přihlášení do některé z forem kurzu.

Elektronický přípravný kurz obsahuje všechny modelové otázky z biologie, fyziky a chemie. Účastník kurzu může ověřovat své znalosti formou testu, který odpovídá struktuře skutečného přijímacího testu. Každý test je možné libovolně opakovat. Kurz je zvláště výhodným nástrojem přípravy pro uchazeče, pro které by byla prezenční forma kurzu z jakýchkoli důvodů obtížná.

BIOMEDICÍNSKÉ CENTRUM LF UK V PLZNI

Součástí fakulty je také nově vybudované Biomedicínské centrum zaměřené na výzkum a vývoj v oblasti nahrazování a regenerace orgánů.

Centrum nabízí doktorské studijní programy v biomedicínských oborech v přímé návaznosti na výzkumné programy centra, s využitím nejmodernější infrastruktury a v interdisciplinárních týmech. Studenti doktorského studijního programu tvoří zhruba čtvrtinu výzkumného týmu centra.

Studenti magisterských studijních programů mají možnost zapojit se do činnosti centra v rámci Studentské vědecké odborné činnosti.

