

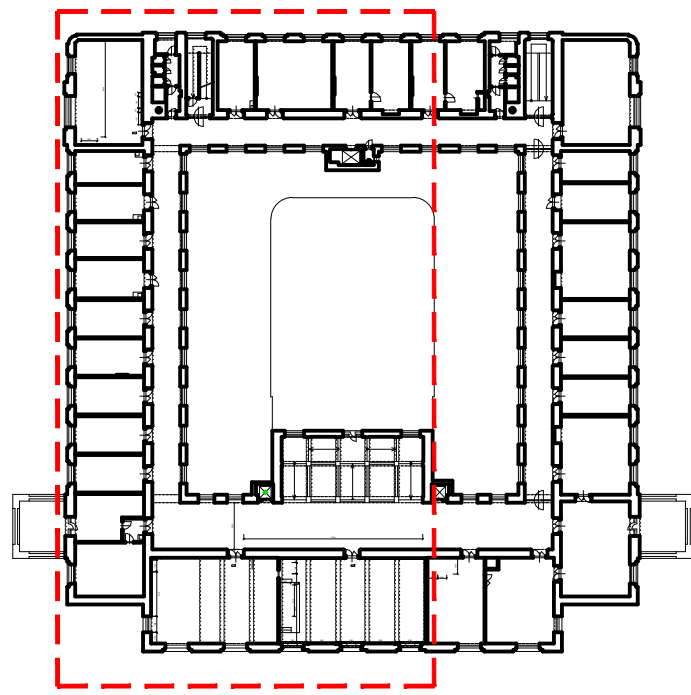
LEGENDA MÍSTNOSTÍ						
Č. M.	NÁZEV MÍSTNOSTI	PLOCHA [m <sup>2</sup> ]	OBVOD [m]	PODLAHA	STĚNY	STROP
300	POSLUCHÁRNA	107.1	42.2	STÁVAJÍCÍ	STÁVAJÍCÍ	STÁVAJÍCÍ
301	POSLUCHÁRNA	124.3	46.2	STÁVAJÍCÍ	STÁVAJÍCÍ	STÁVAJÍCÍ
310	TLUMOČNICKÁ LABORATOR	69.6	34.0	STÁVAJÍCÍ	STÁVAJÍCÍ	STÁVAJÍCÍ
						POZNÁMKA
						Odstřaní veškerý volně stojící i vestavěný nábytek.
						Odstřaní veškerý volně stojící i vestavěný nábytek.
						Odstřaní veškerý volně stojící i vestavěný nábytek.

LEGENDA MATERIÁLŮ	
	HRANICE STAVBY
	STÁVAJÍCÍ KONSTRUKCE
	BOURANÉ KONSTRUKCE V ÚROVNI PODLAHY ČI KONSTRUKCE VE STYKU S PODLAHOU
	BOURANÉ KONSTRUKCE V ÚROVNI STROPU

POZNÁMKY:

- VZHLED K STAVEBNÍM ÚPRAVÁM STÁVAJÍCÍHO OBJEKTU JE NUTNÉ VEŠKERÉ ROZMĚRY OVĚŘOVAT NA STAVBĚ A ODOCHYKY OD PROJEKTOVÉ DOKUMENTACE. ZAJISTĚNÍ PŘI PROVAŽENÍ STAVBY KONZULTOVAT S PROJEKTANTEM.
- BOURÁNÍ NOSNÝCH KONSTRUKCÍ JEN S PŘEDCHOZÍM STATICKÝM ZAJISTĚNÍM DLE STAVEBNÍ KONSTRUKČNÍ V PŘÍPADĚ NESROVNALOSTI NEPROJEKTOVANÉ KONTAKTOVAT PROJEKTANTA STATIKA.
- NEDILNOU SOUČÁSTÍ DOKUMENTACE JE TECHNICKÁ ZPRÁVA, TABULKY SKLADEB, KNIHY VÝPISŮ A VÝKAZ VÝMĚR.
- DOKUMENTACE JE ZPRACOVÁNA VE STUPNI DOKUMENTACE PRO PROVEDENÍ STAVBY A NENAHRAZUJE DODAVATELSKOU A DÍLENSKOU DOKUMENTACI.
- KÓTY BOURANÝCH KONSTRUKCÍ MAJÍ INFORMATIVNÍ CHARAKTER, OSAZENÍ NOVÝCH PRVKŮ DLE NAVRŽENÉHO ŘEŠENÍ.

- LEGENDA BOURACÍCH PRACÍ:
- POSTUP BOURACÍCH PRACÍ A DEMONTÁŽÍ  
PŘED ZAPOČETÍM BOURACÍCH PRACÍ A DEMONTÁŽÍ NUTNO ODPOVĚDĚNĚ INŽENÝRSKÉ SÍTĚ A ZAŘÍZENÍ!!  
PŘED ZAPOČETÍM BOURACÍCH PRACÍ NUTNO ODSŤRANIT VEŠKERÁ POVRCHOVÁ VEDENÍ, NUTNÉ PŘEVĚŘIT STÁVAJÍCÍ NÁPOJENÍ, PŘÍPADNĚ PŘEPOLIT APOD.
- (A) DEMOLICE NÁŠLAPNÉ VRSTVY PODLAHY, VČETNĚ ROZDÍLOVÝCH VRSTEV Z CETRIS DESEK AŽ NA DŘEVĚNÉ VLVSY
  - (B) SROVNÁNÍ PODLAHY V OHRÁDCE - BUDE DODRŽOVAT SKLON STÁVAJÍCÍ PODLAHY MIMO OHRÁDKU
  - (C) DEMOLICE NÁŠLAPNÉ VRSTVY PODLAHY - LINOLEUM
  - (D) DEMONTÁŽ PODLEDU V PLNĚM ROZSAHU
  - (E) DEMOLICE KERAMICKÉHO OBKLADU
  - (F) DEMONTÁŽ DŘEVĚNÉHO OBKLADU
  - (G) DEMONTÁŽ AKUSTICKÉHO OBKLADU
  - (H) DEMONTÁŽ DŘEVĚNÉHO OBKLADU - VĚŠÁKOVÉ STĚNY
  - (I) DEMOLICE OPLÁŠTĚNÍ VZT A VZT POTRUBÍ KOMPLET
  - (J) DEMONTÁŽ SKŘÍNÍ A DŘEVĚNÉHO OBKLADU
  - (K) DEMONTÁŽ SKŘÍNÍ POD SCHODIŠTĚM
  - (L) DEMONTÁŽ KONCOVÝCH PRVKŮ AV TECHNIKY KOMPLET
  - (M) DEMONTÁŽ KONCOVÝCH PRVKŮ OSVĚTLENÍ KOMPLET
  - (N) DEMONTÁŽ SDK OPLÁŠTĚNÍ VZT A VZT POTRUBÍ KOMPLET
  - (O) DEMOLICE SDK KONSTRUKCÍ
  - (P) DEMOLICE VŠECH TLUMOČNICKÝCH KABIN KOMPLET
  - (Q) DEMONTÁŽ TABULE, EL. TABULE A PLÁTKA KOMPLET
  - (R) DEMONTÁŽ UMÝVADLA
  - (S) DEMONTÁŽ DŘEVĚNÉ KONSTRUKCE OHRÁDKY
  - (T) DEMONTÁŽ LAVIC
  - (U) DEMONTÁŽ STOLNÍCH DESEK LAVIC
  - (V) DEMONTÁŽ KATEDRY
  - (W) DEMONTÁŽ VROHNÍ VZT MŘÍŽKY
  - (X) DEMONTÁŽ MŘÍŽKY NAD OTOPNÝM TĚLESEM
  - (Y) DEMONTÁŽ MŘÍŽE
  - (Z) DEMONTÁŽ VZT MŘÍŽEK
  - (AA) DEMONTÁŽ HLUBOKÉHO PARAPETU (ZŮSTÁVÁ PONECHÁN PŮVODNÍ "MĚLKÝ" PARAPET)
  - (AB) DEMONTÁŽ OTOPNÝCH TĚLES
  - (AC) DEMONTÁŽ STÍNĚNÍ OKEN / DVEŘÍ KOMPLET
  - (AD) DEMONTÁŽ TEXTILNÍ ROLETY KE STÍNĚNÍ, HISTORICKÉ OSTĚNÍ ZŮSTÁVÁ
  - (AE) DEMONTÁŽ KOVOVÉHO ZÁBRADLÍ
  - (AF) DEMOLICE VRSTVY PODLAHY POD DŘEVĚNÝMI VLVSY, DEMONTÁŽ DŘEVĚNÝCH VLVSŮ VE STEJNÉM ROZSAHU
  - (AG) DEMOLICE ČÁSTI VRSTVY PODLAHY PRO UMÍSTĚNÍ PODLAHOVÉ KRABICE, VEL. 150/300 MM, HL. 100 MM



název a místo stavby:  
**REKONSTRUKCE POSLUCHÁRNY**  
FILOZOFICKÁ FAKULTA UNIVERZITY KARLOVY, NÁM. JANA PALACHA  
investor:  
FILOZOFICKÁ FAKULTA UNIVERZITY KARLOVY V PRAZE  
NÁM. JANA PALACHA 2, PRAHA 1  
generální projektant: a autor návrhu:  
CUBOID ARCHITEKTI s.r.o.  
Krohova 2595/43a, Praha 6 160 00  
ing. arch. Magdalena Pappová  
ing. arch. Aleš Papp  
ing. arch. Milan Vít  
část:  
**D.1.1 ARCHITEKTONICKO STAVEBNÍ**  
zodpovědný projektant části:  
CUBOID ARCHITEKTI s.r.o.  
Krohova 2595 / 43a, 160 00 Praha 6  
Ing. arch. Magda Pappová  
vypracoval:  
Ing. arch. Eva Richtrová  
stupeň dokumentace:  
DOKUMENTACE PRO PROVEDENÍ STAVBY  
výkres:  
**PŮDORYS 4.NP - BOURACÍ PRÁCE**  
měřítko:  
1:100  
datum:  
28.2.2017  
číslo výkresu:  
číslo paré:  
**FFUK\_DPS\_D.1.1\_104B\_00**