



## **Smlouva o poskytování služeb č. ....**

(dále jen „smlouva“)

uzavřená ve smyslu § 1746 odst. 2 zákona č. 89/2012 Sb., občanský zákoník, v platném znění  
(dále jen „**ObčZ**“)

### **I.**

#### **Smluvní strany**

##### **1.1 Objednatel:**

Název subjektu: **Univerzita Karlova, Lékařská fakulta v Plzni**  
Sídlo: Husova 654/3, 301 00 Plzeň  
Zastoupena: prof. MUDr. Borisem Kreuzbergem, CSc., děkanem fakulty  
IČ: 00216208  
DIČ: CZ00216208  
Bankovní spojení: Komerční banka a.s.  
Číslo účtu: 61633311/0100  
Datová schránka: pijj9b4  
(dále jen „**objednatel**“) na straně jedné

a

##### **1.2 Poskytovatel:**

Název subjektu: **Polypress s.r.o.**  
Sídlo: Truhlářská 486/15, 360 17 Karlovy Vary - Stará Role  
Zastoupený: Richardem Šmídem, jednatelem  
IČ: 26351731  
DIČ: CZ26351731  
Bankovní spojení: Česká spořitelna a.s.  
Číslo účtu: 3457762359/0800  
Datová schránka: 7f8t2gw  
Zapsaný v Obchodním rejstříku vedeném Krajským soudem v Plzni, oddíl C, vložka 14731  
(dále jen „**poskytovatel**“) na straně druhé

(společně dále jen „**smluvní strany**“)

uzavírají na základě výsledku veřejné zakázky s názvem „*Tiskařské služby 07-2017*“ zadávané v souladu s § 141 zákona č. 134/2016 Sb., o zadávání veřejných zakázek, v platném znění (dále jen „**ZZVZ**“), v rámci dynamického nákupního systému s názvem „*DNS pro tiskařské služby 2017 až 2018*“ smlouvu následujícího znění:



## II.

### Předmět a účel smlouvy

- 2.1 Předmětem této smlouvy je tisk brožury „Přehled kurzů celoživotního vzdělávání“ a letáku „Proč Plzeň? Pro všech pět Pé!“.
- 2.2 Tato smlouva je sjednána na základě úplného konsensu v souladu s příslušnými ustanoveními obecně závazných právních předpisů, a to zejména ObčZ. Právní vztahy smluvních stran touto smlouvou výslovně neupravené se řídí ustanoveními ObčZ upravujícími příslušný, nebo obsahově nejbližší typ závazku z právního jednání.
- 2.3 Předmětem této smlouvy je dvoustranný právní vztah mezi poskytovatelem a objednatelem, jehož obsahem jsou práva a povinnosti smluvních stran související s poskytnutím služeb při tisku brožury „Přehled kurzů celoživotního vzdělávání“ a letáku „Proč Plzeň? Pro všech pět Pé!“.
- 2.4 Účelem této smlouvy je právní úprava předmětu této smlouvy v souladu s vůlí smluvních stran a příslušnými obecně závaznými právními předpisy tak, aby každá smluvní strana nadále jednala ve všech záležitostech souvisejících s předmětem smlouvy při nejvyšší míře právní jistoty.

## III.

### Předmět plnění

- 3.1 Poskytovatel se za podmínek dále v této smlouvě uvedených zavazuje pro objednatele vytisknout:
  - a) brožuru „Přehled kurzů celoživotního vzdělávání“ v počtu 500 ks
  - b) leták „Proč Plzeň? Pro všech pět Pé!“ v počtu 1 500 ks.
- 3.2 Specifikace jednoho výtisku:
  - a) brožura „Přehled kurzů celoživotního vzdělávání“:

Formát:	leták A5 šitý na 2 skobky - 8 stran
Barevnost:	4/4
Papír:	křídový lesklý, 135 g/m <sup>2</sup>
  - b) leták „Proč Plzeň? Pro všech pět Pé!“:

Formát:	leták skládaný „do sebe“, dva lomy, výsledný formát A5, řazení stran dle makety (viz Přílohu č. 2)
Barevnost:	4/4
Papír:	křídový lesklý, 135 g/m <sup>2</sup>
- 3.3 Obsahová náplň je jednoznačně dána podklady ve formátu PDF, které jsou nedílnou přílohou této smlouvy jako Příloha č. 1 (Tisková data).
- 3.4 Brožury dodá poskytovatel v baleních do fólie po 100 ks.  
výše uvedené dále jen „**předmět plnění**“.



#### **IV.**

##### **Doba a místo plnění**

- 4.1 Poskytovatel se zavazuje, že zboží dodá objednateli do 14 kalendářních dnů ode dne účinnosti této smlouvy, nejpozději však 25. 10. 2017. V případě prodlení s termínem dodání předmětu plnění dle tohoto článku smlouvy se poskytovatel zavazuje uhradit objednateli smluvní pokutu ve výši 0,5 % z ceny za poskytnuté plnění bez DPH. Celková výše smluvní pokuty není omezena.
- 4.2 O předání a převzetí předmětu plnění bude mezi poskytovatelem a objednatelem sepsán předávací protokol (případně bude předání a převzetí stvrzeno jiným prokazatelným způsobem) podepsaný oprávněnými zástupci obou smluvních stran. Předmět plnění se považuje za převzatý a předaný okamžikem podpisu předávacího protokolu ve smyslu věty předchozí.
- 4.3 Místem plnění je Lékařská fakulta v Plzni na adrese Husova 654/3, 301 00 Plzeň.
- 4.4 Objednatel není povinen převzít předmět plnění s právními nebo faktickými vadami, a dále pokud nebude dodán v dohodnutém množství.

#### **V.**

##### **Cena za poskytnutí předmětu plnění a platební podmínky**

- 5.1 Cena za poskytnutí předmětu plnění byla smluvními stranami stanovena na **10 700,00 Kč bez DPH**, sazba DPH 21 %, částka DPH 2 247,00 Kč, cena včetně DPH 12 947,00 Kč.
- 5.2 Celková cena za poskytnutí předmětu plnění je splatná na základě faktury vystavené po splnění smluvních podmínek formou bankovního převodu na účet poskytovatele uvedený v bodě 1.2. Faktura musí splňovat náležitosti daňového dokladu dle platného zákona o DPH, v platném znění. Minimální splatnost faktury je 14 dnů ode dne jejího prokazatelného předání objednateli.
- 5.3 Důvodem pro případnou změnu sjednané ceny je pouze změna sazby DPH, přičemž cena bez DPH je neměnná.
- 5.4 Platba se považuje za uskutečněnou dnem, kdy je připsány ve prospěch bankovního účtu poskytovatele.
- 5.5 Objednatel se zavazuje zaplatit smluvní pokutu za prodlení s placením faktur po termínu splatnosti ve výši 0,5 % z dlužné částky za každý den prodlení. Zaplacením smluvní pokuty není dotčeno právo poskytovatele na náhradu škody.

#### **VI.**

##### **Práva a povinnosti smluvních stran**

- 6.1 Poskytovatel prohlašuje, že je schopen jednat se znalostí a pečlivostí, kterou řádné plnění této smlouvy vyžaduje. Poskytovatel odpovídá za použití náležitě kvalifikovaného personálu, přičemž tímto výslovně ujišťuje objednatele, že plnění předmětu smlouvy bude poskytovat prostřednictvím pracovníků, kteří mají odborné zkušenosti s realizací předmětu plnění, jež je předmětem této smlouvy.



- 6.2 Poskytovatel se zavazuje poskytnout objednateli v odpovídajícím čase konkrétní a jasné pokyny pro provádění potřebné součinnosti, bude-li toto řádné plnění smlouvy vyžadovat.
- 6.3 Poskytovatel bere na vědomí, že je osobou povinnou spolupůsobit při výkonu finanční kontroly dle § 2 písm. e) zákona č. 320/2001 Sb., o finanční kontrole ve veřejné správě, v platném znění. Dále se poskytovatel zavazuje poskytnout kontrolním orgánům součinnost při podání informací a předání dokladů týkajících se jeho činnosti v rámci této smlouvy.
- 6.4 Poruší-li smluvní strana povinnost z této smlouvy či může-li a má-li o takovém porušení vědět, oznámí to bez zbytečného odkladu druhé smluvní straně, které z toho může vzniknout újma, a upozorní ji na možné následky; v takovém případě nemá poškozená smluvní strana právo na náhradu té újmy, které mohla po oznámení zabránit.

## **VII.**

### **Odpovědné osoby**

- 7.1 Za objednatele je v souvislosti s plněním této smlouvy oprávněn jednat:  
Ing. Barbora Černíková, e-mail Barbora.Cernikova@lfp.cuni.cz, telefon 377 593 446
- 7.2 Za poskytovatele je v souvislosti s plněním této smlouvy oprávněn jednat:  
Dana Radová, e-mail radova@polypress.cz, telefon 350 995 099

## **VIII.**

### **Odstoupení a vady**

- 8.1 V rámci závazků plynoucích z této smlouvy odpovídá poskytovatel objednateli za formální a věcnou správnost poskytnutého předmětu plnění.
- 8.2 Odstoupit od této smlouvy může objednatel, kromě zákonných důvodů, v případě, že:
  - a) poskytovatel nedodrží sjednané termíny poskytnutí služeb;
  - b) poskytovatel nekoná i přes písemnou výzvu ze strany objednatele dle ustanovení 6.1 této smlouvy; v písemné výzvě ve věci odstoupení od smlouvy ze strany objednatele musí objednatel výslovně uvést, v čem spatřuje nedostatky, jakým způsobem mají být odstraněny, musí poskytovateli poskytnout přiměřenou lhůtu k jejich odstranění a musí poskytovatele výslovně upozornit na možnost odstoupení.
- 8.3 Odstoupením od smlouvy zanikají všechna práva a povinnosti smluvních stran. Odstoupení od smlouvy se však nedotýká nároku na náhrady škody vzniklé porušením smlouvy ani nároku na smluvní pokuty dle této smlouvy.

## **IX.**

### **Ostatní ujednání**

- 9.1 Tato smlouva nabývá platnosti a účinnosti dnem podpisu oběma smluvními stranami. V případě, že cena za poskytnutí předmětu plnění je vyšší než 50 000,00 Kč bez DPH, nastává účinnost této



smlouvy až jejím uveřejněním v registru smluv podle zákona č. 340/2015 Sb., v platné znění, přičemž poskytovatel s tímto uveřejněním tímto výslovně souhlasí.

Zaslání smlouvy do registru smluv zajistí objednatel neprodleně po podpisu smlouvy. Objednatel se současně zavazuje informovat druhou smluvní stranu o provedení registrace tak, že zašle druhé smluvní straně kopii potvrzení správce registru smluv o uveřejnění smlouvy bez zbytečného odkladu poté, kdy sama potvrzení obdrží, popřípadě již v průvodním formuláři vyplní příslušnou kolonku s ID datové schránky druhé smluvní strany; v takovém případě potvrzení od správce registru smluv o provedení registrace smlouvy obdrží obě smluvní strany zároveň.

- 9.2 Změnit nebo doplnit tuto smlouvu mohou smluvní strany pouze formou písemných dodatků, které budou vzestupně číslovány, výslovně prohlášeny za dodatek této smlouvy a podepsány oprávněnými zástupci smluvních stran; smluvní strany tímto ve smyslu § 564 ObčZ výslovně vyloučí možnost změny smlouvy v jiné formě.
- 9.3 Pokud se jakékoliv ustanovení této smlouvy později ukáže nebo bude určeno jako neplatné, neúčinné, zdánlivé nebo nevynutitelné, pak taková neplatnost, neúčinnost, zdánlivost nebo nevynutitelnost nezpůsobuje neplatnost, neúčinnost, zdánlivost nebo nevynutitelnost smlouvy jako celku. V takovém případě se smluvní strany zavazují bez zbytečného prodlení dodatečně takové vadné ustanovení vyjasnit ve smyslu ustanovení § 553 odst. 2 ObčZ nebo jej nahradit po vzájemné dohodě novým ustanovením, jež nejbližší, v rozsahu povoleném ObčZ či jinými právními předpisy, odpovídá úmyslu smluvních stran v době uzavření této smlouvy.
- 9.4 Tato smlouva je vyhotovena ve třech stejnopisech, z nichž objednatel obdrží 2 vyhotovení a poskytovatel obdrží jedno vyhotovení.

## **X.**

### **Závěrečná ustanovení a podpisy smluvních stran**

- 10.1 Tato smlouva nahrazuje všechny předchozí dohody, ujednání, sliby anebo prohlášení, které by s ní byly v rozporu.
- 10.2 Smluvní strany prohlašují, že tato smlouva je výsledkem úplného, souhlasného projevu vážné vůle smluvních stran o celém jejím obsahu, že ji uzavřely bez přinucení a že jim nejsou známy žádné okolnosti, které by měly vliv na její platnost, respektive účinnost. Dále potvrzují, že si tuto smlouvu před jejím podpisem řádně přečetly, jejímu obsahu porozuměly, a na důkaz shody o její formě i obsahu připojují své podpisy.

#### **Přílohy:**

1. Tisková data: A - Přehled kurzů celoživotního vzdělávání  
B - Proč Plzeň? Pro všech pět Pé!
2. Proč Plzeň? Pro všech pět Pé! - fotomaketa



**UNIVERZITA KARLOVA  
LÉKAŘSKÁ FAKULTA V PLZNI**

Husova 654/3, 301 00 Plzeň  
IČ: 00216208

**Objednatel:**

prof. MUDr.  
Boris  
Kreuzberg  
CSc.

Digitálně podepsal prof.  
MUDr. Boris Kreuzberg CSc.  
DN: cn=prof. MUDr. Boris  
Kreuzberg CSc.,  
givenName=Boris,  
sn=Kreuzberg, c=CZ,  
o=Univerzita Karlova,  
serialNumber=ICA - 10412796  
Datum: 2017.10.03 06:41:40  
+02'00'

.....  
prof. MUDr. Boris Kreuzberg, CSc.  
děkan

**Poskytovatel:**

Richar  
d Šmíd

Digitálně  
podepsal  
Richard Šmíd  
Datum:  
2017.10.02  
10:31:51 +02'00'

.....  
Richard Šmíd  
jednatel

# LÉKAŘSKÁ FAKULTA V PLZNI

UNIVERZITA KARLOVA



## Přehled kurzů celoživotního vzdělávání

LF UK v Plzni

Husova 3, 301 00 Plzeň

Tel: 377 593 400

Email: [info@lfp.cuni.cz](mailto:info@lfp.cuni.cz)

[www.lfp.cuni.cz](http://www.lfp.cuni.cz)

# PŘÍPRAVNÝ KURZ PRO UCHAZEČE O STUDIUM VŠEOBECNÉHO A ZUBNÍHO LÉKAŘSTVÍ

## JE MOŽNÉ SE PŘIHLÁSIT DO NÁSLEDUJÍCÍCH FOREM KURZU:

Prezenční přípravný kurz (koná ve velké posluchárně v Procháskově ústavu nebo v Aule UNIMEC – bude upřesněno v rozvrhu)

Elektronický přípravný kurz

(<http://lms.lfp.cuni.cz/course/index.php?categoryid=18>)

Kombinovaný přípravný kurz (kurz je kombinací prezenčního a elektronického)

Uchazeči se přihlašují na všechny formy kurzu elektronicky na [www.lfp.cuni.cz](http://www.lfp.cuni.cz) v sekci pro uchazeče, elektronická přihláška bude k dispozici od 1. 10. 2017, cena prezenčního kurzu je 6.000 Kč, cena elektronického kurzu je 4.000 Kč, cena kombinovaného kurzu je 7.000 Kč. Platba se provádí výhradně elektronicky, platební údaje získá uchazeč po přihlášení do některé z forem kurzu.

Elektronický přípravný kurz obsahuje všechny modelové otázky z biologie, fyziky a chemie. Účastník kurzu může ověřovat své znalosti formou testu, který odpovídá struktuře skutečného přijímacího testu. Každý test je možné libovolně opakovat. Kurz je zvláště výhodným nástrojem přípravy pro uchazeče, pro které by byla prezenční forma kurzu z jakýchkoli důvodů obtížná.



Kontakt:  
Mgr. Martina Buriánková  
LF UK v Plzni  
Studijní oddělení  
Husova 3  
301 00 Plzeň  
Tel: 377 593 430



## CELOŽIVOTNÍ VZDĚLÁVÁNÍ PODLE § 60 TEORETICKÉ ZÁKLADY VŠEOBECNÉHO LÉKAŘSTVÍ, TEORETICKÉ ZÁKLADY ZUBNÍHO LÉKAŘSTVÍ

Program CŽV Teoretické základy všeobecného lékařství a Teoretické základy zubního lékařství trvá dva semestry a uskutečňuje se výhradně prezenční formou.

Program CŽV zahrnuje s výjimkou volitelných předmětů, pokud jsou ve studijním plánu obsaženy, předměty totožné se studijním plánem akreditovaného magisterského studijního programu takto:

- Teoretické základy všeobecného lékařství – předměty 1. úseku studijního programu Všeobecné lékařství
- Teoretické základy zubního lékařství – předměty 1. úseku studijního programu Zubní lékařství

Těm účastníkům, kteří absolvovali program CŽV v plném rozsahu, vydá LFP UK osvědčení o absolvovaném programu v rámci celoživotního vzdělávání. Osvědčení je dokladem o složených zkouškách.

Výše úplaty za program CŽV je stanovena na základě kalkulace. Úplata je splatná předem a v jediné splátce.

Účastník není studentem podle zákona o vysokých školách.

Tyto programy se řídí opatřením děkana 7/2014 v souladu s ustanovením § 60 zákona č. 111/1998 Sb., o vysokých školách a v souladu s Řádem celoživotního vzdělávání Univerzity Karlovy v Praze.



Kontakt:  
Mgr. Martina Buriánková  
LF UK v Plzni  
Studijní oddělení  
Husova 3  
301 00 Plzeň  
Tel: 377 593 430

# INTERAKTIVNÍ E-LEARNINGOVÉ KURZY PRO ODBORNOU VEŘEJNOST V RÁMCI VZDĚLÁVÁNÍ V PORTÁLU CEVA

([www.ceva-edu.cz](http://www.ceva-edu.cz))

Posláním projektu **CEVA** je šíření kvalitních a nezávislých informací zejména pro lékaře všech odborností, bioanalytiku, zdravotní laboranty, všeobecné sestry a porodní asistentky. Pro ně jsou v portálu připraveny následující e-learningové kurzy s přidělenými kredity celoživotního vzdělávání od příslušných odborných společností:

## Česká asociace sester ČAS

Studijní materiály všech níže uvedených kurzů jsou přístupny zdarma, pro získání certifikátu je třeba zaplatit kurzovné 200,-Kč za každý jednotlivý kurz, nebo 1500,-Kč za celoroční předplatné.

Akutní infarkt myokardu

Analytická část laboratorního vyšetření

Analytické vlastnosti metody

Analýza moči

Analyzátory krevních částic

Bílkoviny

Diabetes mellitus

DNA a RNA diagnostika lidských chorob

Endokrinologie hypotalamu, hypofýzy, kůry nadledvin

Endokrinologie štítné žlázy

Enzymy

Hematologie - morfologie

Hematoonkologie

Hormony I.

Hormony II.

Koagulace II (hemofilie, trombofilní stavy, diagnostika poruch krevního srážení)

Koagulace – fyziologie hemostázy

Klinické vlastnosti metody

Klinická biochemie jater

Klinická biochemie a laboratorní medicína

Kvalita v laboratorní medicíně

Laboratorní diagnostický proces

Ledviny - vyšetření glomerulární filtrace a tubulárních funkcí

Laboratorní vyšetření v těhotenství a u dětí

Ledviny - základní vyšetření moče

Lipidy

Markery: tumorové, kardiální a kostní

Metabolismus vápníku, fosforu a hořčíku

Metabolity

Monitorování hladiny léčiv

Mozkomíšní mok

Mozkomíšní mok a další tělní tekutiny

Poruchy ABR

Preanalytika

Principy kontroly kvality

Rizikové faktory aterosklerózy

Toxikologie

Tumorové markery

Vápník, hořčík, fosfor, železo a stopové prvky

Voda, elektrolyty, acidobazická rovnováha a kyslík

Vitamíny a stopové prvky

Vitamíny

Vybrané kapitoly z mikrobiologie

Vyšetření zažívacího traktu

Základní principy analytických metod

Základy toxikologie v klinické laboratoři

Základy kritického myšlení na příkladech podvodů a šarlatánství

## Česká lékařská komora ČLK a Komora vysokoškolsky vzdělaných odborných pracovníků ve zdravotnictví KVVOPZ

Kardiální troponiny  
Nádorové markery  
Pediatrická diagnostika  
Principy imunoanalytických metod  
Reprodukční endokrinologie  
Vitamín D  
Virové hepatitidy  
Vyšetření ledvinných funkcí  
Virus Epstein-Barr  
Volné radikály a oxidační stres  
Diabetes mellitus VŠ  
Ledviny základní vyšetření moče VŠ  
Ledviny - vyšetření glomerulární filtrace a tubulárních funkcí VŠ  
Principy analytických metod VŠ  
Vybrané kapitoly z mikrobiologie VŠ  
Metabolismus vápníku, fosforu a hořčíku VŠ  
Základy kritického myšlení na příkladech podvodů a šarlatánství VŠ  
Principy kontroly kvality VŠ

Hlavním garantem kvality a nezávislosti je Lékařská fakulta Univerzity Karlovy v Plzni, obsah však tvoří mnoho spolupracujících institucí.



Kontakt:  
Jitka Moráková  
LF UK v Plzni  
Projektové a grantové centrum  
Husova 3  
301 00 Plzeň  
Tel: 377 593 478

# CELOŽIVOTNÍ VZDĚLÁVÁNÍ LF UK V PLZNI

## CELOŽIVOTNÍ VZDĚLÁVÁNÍ SENIORŮ NA LF UK V PLZNI JE REALIZOVÁNO VE TŘECH ÚROVNÍCH:

- **Univerzita třetího věku (U3V)** : „Člověk ve zdraví i v nemoci. Podpora zdraví a prevence nemocí.“  
– 4semestrální studium
- **Akademie třetího věku (A3V)** : „Akademie třetího věku. Stáří jako výzva.“  
– 2semestrální studium
- **Klub aktivního stáří** : „ Klub aktivního stáří. Zdravý životní styl seniora.“  
– 2semestrální studium

Celoživotního vzdělávání seniorů na LF v Plzni oslaví v roce 2018 již 30 let svého působení. U3V byla založena v akademickém roce 1987/1988 prof. MUDr. RNDr. Jaroslavem Slípkou, DrSc. a následně dlouhodobě vedena doc. MUDr. Helenou Zavázalovou, CSc.

Přednášky a semináře v U3V jsou zaměřené zejména na zdravotnickou problematiku – nejčastější nemoci ve vyšším věku, jejich prevence, léčení a prognózy vývoje. Studium dává také všeobecný přehled o medicíně, od základů anatomie, histologie a fyziologie orgánů, až po klinické obory.

Pro účastníky CŽV byla připravena publikace „ Člověk ve zdraví i v nemoci. Podpora zdraví a prevence nemocí ve stáří“, kterou vydává nakladatelství Karolinum v roce 2017.



# CELOŽIVOTNÍ VZDĚLÁVÁNÍ LF UK V PLZNI

V Akademii třetího věku jsou vybírána různá témata, ne všechna jsou vázána na oblast medicíny.

Program Klubu aktivního stáří navštěvují většinou absolventi U3V. Témata aktivit jsou diskutována přímo s posluchači. Nabízeny jsou jazykové a další odborné kurzy, návštěvy zdravotnických zařízení a přednášky. Zdravotnická témata přednáší akademičtí pracovníci LF UK v Plzni nebo pracovníci FN Plzeň. Z každé přednášky v U3V dostanou posluchači souhrn (teze).

**Zápisné v akademickém roce 2018/19 činí pro U3V 1000,- Kč/rok, A3V 500,- Kč/rok, Klub aktivního stáří 300,- Kč/rok.**

Studium U3V je ukončeno v prvním a druhém roce zápočtovým testem a ve druhém roce také písemnou závěrečnou prací. Osvědčení o absolvování získávají absolventi na slavnostním shromáždění v pražském Karolinu.

**Jsme členy Asociace U3V, z. s.**



Kontakt:  
Vanda Stříbrná  
Ústav sociálního a posudkového  
lékařství  
alej Svobody 31  
323 18 Plzeň  
Tel: +420 377 593 540

# LÉKAŘSKÁ FAKULTA V PLZNI



UNIVERZITA KARLOVA



## PROČ PLZEŇ? PRO VŠECH PĚT PÉ!

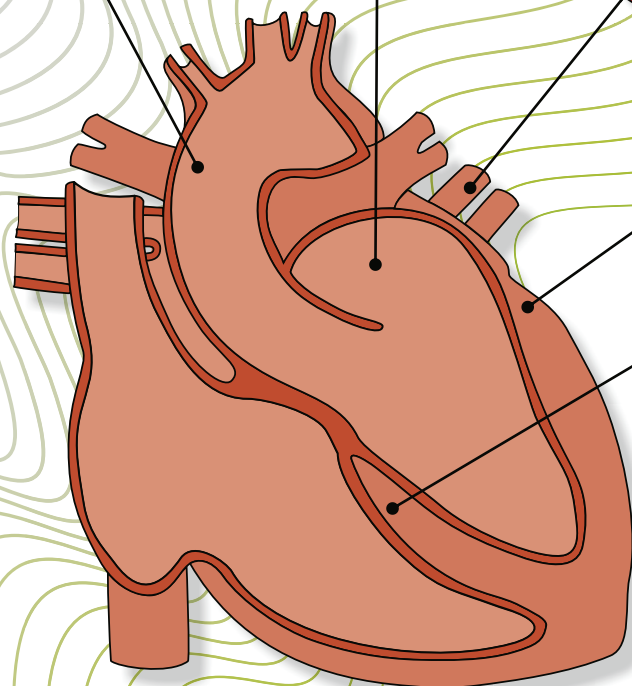
1. PŘÁTELSKÁ

2. POSPOLITÁ

3. POVZBUZUJÍCÍ

4. PROFESIONÁLNÍ

5. PROGRESIVNÍ



LF UK V PLZNI

– SRDEČNÍ ZÁLEŽITOST

[www.lfp.cuni.cz](http://www.lfp.cuni.cz)

# INFORMACE O PŘIJÍMACÍM ŘÍZENÍ NA LF UK V PLZNI PRO AKADEMICKÝ ROK 2018/2019



Lékařská fakulta v Plzni je jednou ze sedmnácti fakult staroslavné Univerzity Karlovy. Byla založena dekretem prezidenta republiky dr. E. Beneše č. 135 ze dne 27. 10. 1945. Ze skromných začátků vyrostla plzeňská Lékařská fakulta v moderní vysokou školu, na níž již vystudovalo téměř 9000 lékařů působících v celé republice i v zahraničí.

## FAKULTA NABÍZÍ STUDIUM V NÁSLEDUJÍCÍCH STUDIJNÍCH PROGRAMECH: MAGISTERSKÉ STUDIJNÍ PROGRAMY

**VŠEOBECNÉ LÉKAŘSTVÍ** – studium trvá 6 let a je pouze prezenční, absolventi získají široké vzdělání na přírodovědném, humanitním a etickém základě, znalosti a základní praktické dovednosti ve všech teoretických, preklinických a klinických oborech medicíny i potřebnou znalost organizace zdravotní péče, jsou schopni rozumět vzniku a průběhu onemocnění, jeho léčbě a prevenci a poskytovat základní péči, absolventi se mohou uplatnit ve zdravotnických zařízeních všech typů, v institucích biomedicínského výzkumu, na univerzitách i v odborných školách, získávají titul MUDr.

### PODMÍNKY PRO PŘIJETÍ

- vyplnění přihlášky ke studiu především elektronicky a zaplacení poplatku za úkony spojené s přijímacím řízením 600 Kč do 28. 2. 2018
- úspěšné zakončení střední školy maturitou
- složení přijímací zkoušky z fyziky, chemie a biologie formou písemného testu a dosažení počtu bodů, které pro přijetí stanoví děkan
- předpokládaný počet přijímaných je 200
- rozsah požadovaných znalostí odpovídá učebním osnovám gymnázia

**ZUBNÍ LÉKAŘSTVÍ** – studium trvá 5 let a je pouze prezenční, absolventi mají dostatečné poznatky ze všech základních biologických i lékařských oborů, na kterých je založena moderní péče o orální zdraví, jsou schopni stanovit diagnózu orálních i dentálních onemocnění a určit adekvátní terapii, jsou prakticky připraveni pro poskytování základní léčebně preventivní péče na úrovni praktického zubního lékaře u všech věkových kategorií, absolventi se mohou uplatnit též při výuce, výzkumu a organizaci zdravotní péče, získávají titul MDDr.

### PODMÍNKY PRO PŘIJETÍ

- vyplnění přihlášky ke studiu především elektronicky a zaplacení poplatku za úkony spojené s přijímacím řízením 600 Kč do 28. 2. 2018
- úspěšné zakončení střední školy maturitou
- složení přijímací zkoušky z fyziky, chemie a biologie formou písemného testu a dosažení počtu bodů, které pro přijetí stanoví děkan
- předpokládaný počet přijímaných je 50
- rozsah požadovaných znalostí odpovídá učebním osnovám gymnázia

Oba studijní programy se dají studovat i v angličtině. Uchazeči se mají možnost též přihlásit do prvního ročníku v rámci programu celoživotního vzdělávání.





## DOKTORSKÉ STUDIJNÍ PROGRAMY

Na fakultě jsou akreditovány studijní programy v českém i anglickém jazyce, které mohou studovat absolventi magisterského studia. Studium je možné absolvovat v prezenční nebo kombinované formě. Aktuální nabídka studijních programů je uvedena na webových stránkách fakulty. Cílem studia je příprava na vlastní vědeckou práci v oblasti základního i cíleného výzkumu a prohloubení teoretických základů ve zvoleném oboru. Absolventi získávají po úspěšné obhajobě disertační práce titul „doktor“ ve zkratce Ph.D. uváděné za jménem.

## STUDIUM V ZAHRAŇÍ

Nedílnou součástí činnosti fakulty je i spolupráce se zahraničím. Lékařská fakulta UK v Plzni spolupracuje s řadou významných zahraničních univerzit. V rámci této zahraniční spolupráce mohou studenti absolvovat stipendijní studijní pobyt nebo praktickou stáž na jedné z partnerských univerzit např. ve Švédsku a Německu. Pobyt jsou finančně podporovány z Institucionálního rozvojového plánu fakulty a Fondu mobility UK. Další možností je využít nabídky programu Erasmus+ a vycestovat na jednosemestrální nebo dvousemestrální studijní pobyt, popřípadě min. dvouměsíční stáž do Belgie, Německa, Rakouska, Španělska, Portugalska, Švédska a dalších zemí EU.





## PODMÍNKY PRO PŘIJETÍ KE STUDIU S UPUŠTĚNÍM OD PŘIJÍMACÍ ZKOUŠKY

Děkan fakulty může s upuštěním od přijímací zkoušky přijmout maximálně 80 studentů do studijního programu Všeobecné lékařství a 15 studentů do studijního programu Zubní lékařství podle pořadí sestaveného z průměrů uchazečů ze střední školy. Uchazeč musí být žákem denní formy vzdělávání na střední škole v České republice a všechny ročníky střední školy musí absolvovat v České republice.

### PODMÍNKY PŘIJETÍ

- úspěšné zakončení střední školy maturitou ve školním roce 2017/2018, jedním z předmětů maturitní zkoušky musí být český jazyk
- dosažení výsledného průměru všech známek uvedených v přihlášce ke studiu do 1,20 včetně (bez započtení známek maturitního vysvědčení, do průměru se nezapočítává známka z chování, povinné předměty musí být hodnocené známkou);

u čtyřletých středních škol se započítává průměr konečných vysvědčení za 1. – 3. ročník a za pololetí 4. ročníku;

u víceletých gymnázií se analogicky započítávají výsledky za poslední čtyři roky studia.

- potvrzení prospěchu uvedeného v přihlášce střední školou
- absolvování výuky tří profilových předmětů (fyziky, chemie, biologie) v minimální délce jednoho roku v průběhu posledních dvou let studia s klasifikací ne horší než 2

Uchazeči, kteří splňují uvedené podmínky přijetí s upuštěním od přijímací zkoušky, pošlou žádost o upuštění od přijímací zkoušky a potvrzení prospěchu střední školou do 10. 3. 2018 na Studijní oddělení.

Podle výsledného průměru všech známek bude vytvořeno pořadí uchazečů o studium. Do výše uvedeného počtu budou uchazeči pozváni k zápisu ke studiu. Ostatní uchazeči budou pozváni k přijímací zkoušce.



## PŘIHLÁŠKY KE STUDIU

Přihlášky ke studiu se vyplňují především elektronicky, na Studijní oddělení se nezasílají. Je možné se přihlásit současně na více studijních programů, na každý program je nutno podat samostatnou přihlášku ke studiu s manipulačním poplatkem.

**Uchazeči – cizinci, kteří chtějí studovat v českém jazyce, kromě uchazečů ze Slovenské republiky, musí doložit zkoušku z českého jazyka (B2) nejpozději při zápisu ke studiu.**

## PŘIJÍMACÍ ZKOUŠKY SE BUDOU KONAT 13. 6. 2018.

Uchazeči se zdravotním handicapem (dyslexie, dysgrafie, aj.) mají možnost předložit příslušnou zdravotnickou dokumentaci na Studijní oddělení a domluvit se na průběhu přijímací zkoušky.

Další informace o studiu je možné získat na Studijním oddělení, tel. 377 593 430, 377 593 432, 377 593 433 nebo na internetové adrese [www.lfp.cuni.cz](http://www.lfp.cuni.cz).

**DEN OTEVŘENÝCH DVEŘÍ SE KONÁ 31. I. 2018 VE VELKÉ POSLUCHÁRNĚ PROCHÁSKOVA ÚSTAVU, KARLOVARSKÁ 48, PLZEŇ. ZAČÁTKY PREZENTACÍ JSOU V 9,00; V 10,30 A V 12,00 HOD.**

Pro uchazeče o magisterské studium organizuje fakulta prezenční přípravný kurz od začátku února 2018.

Přípravný kurz je možné absolvovat také po internetu. Pro informaci uchazečů o studium Všeobecného lékařství a Zubního lékařství vydala fakulta tři soubory modelových otázek z fyziky, chemie a biologie.



# PŘÍPRAVNÝ KURZ PRO UCHAZEČE O STUDIUM VŠEOBECNÉHO A ZUBNÍHO LÉKAŘSTVÍ



## JE MOŽNÉ SE PŘIHLÁSIT DO NÁSLEDUJÍCÍCH FOREM KURZU:

- prezenční přípravný kurz  
(koná ve velké posluchárně v Procháskově ústavu nebo v modré posluchárně UNIMEC, bude upřesněno před zahájením přípravných kurzů)
- elektronický přípravný kurz  
(bližší informace na <http://lms.lfp.cuni.cz/course/index.php?categoryid=18>)
- kombinovaný přípravný kurz  
(kurz je kombinací prezenčního a elektronického)

Uchazeči se přihlašují na všechny formy kurzu elektronicky na [www.lfp.cuni.cz](http://www.lfp.cuni.cz) v sekci pro uchazeče, cena prezenčního kurzu je 6000,-, cena elektronického kurzu je 4 000 Kč, cena kombinovaného kurzu je 7 000 Kč. Platba se provádí výhradně elektronicky, platební údaje získá uchazeč po přihlášení do některé z forem kurzu.

Elektronický přípravný kurz obsahuje všechny modelové otázky z biologie, fyziky a chemie. Účastník kurzu může ověřovat své znalosti formou testu, který odpovídá struktuře skutečného přijímacího testu. Každý test je možné libovolně opakovat. Kurz je zvláště výhodným nástrojem přípravy pro uchazeče, pro které by byla prezenční forma kurzu z jakýchkoli důvodů obtížná.

## BIOMEDICÍNSKÉ CENTRUM LF UK V PLZNI

Součástí fakulty je také nově vybudované Biomedicínské centrum zaměřené na výzkum a vývoj v oblasti nahrazování a regenerace orgánů.

Centrum nabízí doktorské studijní programy v biomedicínských oborech v přímé návaznosti na výzkumné programy centra, s využitím nejmodernější infrastruktury a v interdisciplinárních týmech. Studenti doktorského studijního programu tvoří zhruba čtvrtinu výzkumného týmu centra.

Studenti magisterských studijních programů mají možnost zapojit se do činnosti centra v rámci Studentské vědecké odborné činnosti.





**PŘIPRAVIT KURZ PRO UCHAZEČE O STUDIUM  
VŠEOBECNÉHO A ZUBNÍHO LÉKÁŘSTVÍ**



**LÉKÁŘSKÁ FAKULTA V PLZNI**

UNIVERSITÄT KARLOVA



**PŘÍHLÁŠKY KE STUDIU**

Příhlásky ke studiu se vyplňují především elektronicky na Studijní oddělení se nezapomíná je možné se přihlásit současně na více studijních programech, na každý program je nutno podat samostatnou přihlášku ke studiu s manuskriptním podpisem.

Uchazeči – občané, kteří chtějí studovat v českém jazyce, kterým uchazeči na Slovenské republiky, musí složit zkoušku z českého jazyka (B2), nepozdějí při zápisu ke studiu.

**PŘÍJÍMACÍ ZKOUŠKY SE KONAJÍ KONEM 12. A 2017**

Do studijních programů musíte přijmout přihlášku uchazeče, který již na fakultě v tomto studijním programu a ve stejné formě studia studuje nebo se tím podání přihlášky vzdává. Uchazeči se zdravotním historikem (léčivé, diagnost. a.) mají možnost předložit příslušnou zdravotnickou dokumentaci na Studijní oddělení a domluvit se na průběhu přijímací zkoušky. Další informace o studiu je možné získat na Studijním oddělení, tel: 577 553 436, 577 553 434, 577 553 433 nebo na internetové adrese [www.lfup.cuni.cz](http://www.lfup.cuni.cz)

**DEŇ OTEVŘENÝCH DVEŘÍ SE KONÁ 1. 2. 2017 VE VELEKÉ POSLUCHAŘNÉ PROCEKOVANÉ KĚSTAVI, KARLOVARSKÁ 44, PLZEŇ, DĚKEMO PŘEZEMNĚ JISOU V 8.00, V 11.00 A V 12.00 HOD.**

Pro uchazeče a magisterství studium organizuje fakulta preventivní přípravu kurzu od začátku února 2017.

Přípravu kurzu je možné absolvovat také po internetu. Pro informaci uchazeči o studium všeobecného lékařství a Zubního lékařství vyvěsila fakulta tři soubory modelových otázek z fyziky, chemie a biologie.



**JE MOŽNÉ SE PŘÍHLÁŠIT DO NÁSLEDUJÍCÍCH FOREM KURZŮ:**

- **prezentací přípravu kurzu** (která ve velké posluchárně v Procekové ulici, Karlovarská 44, Plzeň)
- **elektronický přípravu kurzu** (B2S) informace na <http://www.lfup.cuni.cz/course/index.php?categoryid=26>)
- **kombinovaný přípravu kurzu** (kurz je kombinací prezentčního a elektronického)

Uchazeči se přihlašují na těchto formu kurzu elektronicky na [www.lfup.cuni.cz](http://www.lfup.cuni.cz) a sálo pro uchazeče, cena prezentčního kurzu je 5000,-, cena elektronického kurzu je 4.000,- Kč, cena kombinovaného kurzu je 7.000,- Kč. Platit se provádí výhradně elektronicky, platební údaje získá uchazeč po přihlášení do webového z fórem kurzu.

Elektronický přípravu kurzu obsahuje všechny modelové otázky z biologie, fyziky a chemie. Učastník kurzu může ovládat své znalosti formou testu, který odpovídá strukturu skutečného přijímacího testu. Každý test je možné libovolně opakovat. Kurz je zvláště výhodným nástrojem přípravu pro uchazeče, pro které by byla prezentční forma kurzu z jakýchkoli důvodů obtížná.

**BIOMEDICÍNSKÉ CENTRUM LF UK V PLZNI**

Sociální fakulty je také nově vybudované Biomedicínské centrum zaměřené na výzkum a vývoj v oblasti rehabilitační a regenerační orgánů.

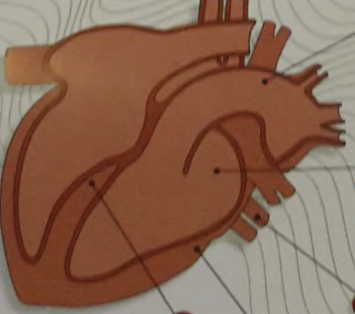
Centrum nabízí doktorské studijní programy v biomedicínských oborech v přírodních vědách na výzkumné programy centra, s výjimkou nejméně tříleté struktury a v interdisciplinárních oblastech. Studijní doktorského studijního programu tvoří zhruba čtvrtinu výzkumného týmu centra.

Studenti magisterských studijních programů mají možnost zapojit se do činnosti centra v rámci Studentické vědecké odborné činnosti.



**PROČ PLZEŇ? PRO VŠECH PĚT PĚI!**

1. PŘÁTELSKÁ
2. POSPOLITÁ
3. POVZBUDZUJÍCÍ
4. PROFESIONÁLNÍ
5. PROGRESIVNÍ



**LF UK V PLZNI  
- SRDEČNÍ ZALEŽITOST**

[www.lfup.cuni.cz](http://www.lfup.cuni.cz)

## INFORMACE O PŘIJÍMACÍM ŘÍZENÍ NA LF UK V PLZNI PRO AKADEMICKÝ ROK 2017/2018



Lékařská fakulta v Plzni je jednou ze sedmnácti fakult staroslavné Univerzity Karlovy. Byla založena dekretem prezidenta republiky dr. E. Beneše č. 135 ze dne 27. 10. 1945. Ze svorných zakázek vytvořila plzeňská Lékařská fakulta v moderní vysokou školu, na níž vystudovalo téměř 6000 lékařů působících v celé republice i v zahraničí.

### FAKULTA NABÍDÍ STUDIUM V NÁSLEDUJÍCÍCH STUDIJNÍCH PROGRAMECH: MAGISTERSKÉ STUDIJNÍ PROGRAMY

**VŠEOBECNÉ LÉKAŘSTVÍ** – studium trvá 6 let a je pouzře prezentní, absolventi získají široké vzdělání na přírodovědném, humanitním a etickém základě, znalosti a základní praktické dovednosti ve všech teoretických, preklinických a klinických oborech medicíny i potřebnou znalost organizace zdravotní péče, jsou schopni rozumět vzniku a průběhu onemocnění, jeho léčbě a prevenci a poskytovat základní péči, absolventi se mohou uplatnit ve zdravotnických zařízeních všech typů, v institucích biomedicínského výzkumu, na univerzitách i v odborných školách, získávají titul MUDr.

#### PODMINKY PRO PŘÍJETÍ

- vyplnění přihlášky ke studiu především elektronicky a zaplacení manipulačního poplatku 590 Kč do 28. 2. 2017
- úspěšné zakončení střední školy maturitou
- složení přijímací zkoušky z fyziky, chemie a biologie formou písemného testu a dosažení počtu bodů, které pro přijetí stanoví děkan
- předpokladový počet přijímaných je 200
- rozsah požadovaných znalostí odpovídá učebnímu osnovám gymnázia

**ZUBNÍ LÉKAŘSTVÍ** – studium trvá 5 let a je pouzře prezentní, absolventi mají dostatečné poznatky ze všech základních biologických, lékařských oborů, na kterých je založena moderní péče o orální zdraví, jsou schopni stanovit diagnózu orálních dentálních onemocnění a určit adekvátní terapii, jsou prakticky připraveni pro poskytování základní léčebné preventivní péče na úrovni praktického zubního lékaře u všech věkových kategorie, absolventi se mohou uplatnit též při výuce, výzkumu a organizaci zdravotní péče, získávají titul MDDr.

#### PODMINKY PRO PŘÍJETÍ

- vyplnění přihlášky ke studiu především elektronicky a zaplacení manipulačního poplatku 590 Kč do 28. 2. 2017
  - úspěšné zakončení střední školy maturitou
  - složení přijímací zkoušky z fyziky, chemie a biologie formou písemného testu a dosažení počtu bodů, které pro přijetí stanoví děkan
  - předpokladový počet přijímaných je 50
  - rozsah požadovaných znalostí odpovídá učebnímu osnovám gymnázia
- Oba studijní programy se dají studovat i v anglickém jazyce, zájezdi se mají možnost též přihlásit do prvního ročníku v rámci programu celoživotního vzdělávání.

### DOKTORSKÉ STUDIJNÍ PROGRAMY

Na fakultě jsou akreditovány studijní programy v českém i anglickém jazyce, které mohou studovat absolventi magisterského studia. Studium je možné absolvovat v prezentní nebo kombinované formě. Aktuální nabídka studijních programů je uvedena na webových stránkách fakulty. Cílem studia je příprava na vlastní vědeckou práci v oblasti základního i klinického výzkumu a prohloubení teoretických základů ve zvoleném oboru. Absolventi získávají po úspěšné obhajobě disertační práce titulu „doktor“ ve zkratce Ph. D. uváděné za jménem.

### STUDIUM V ZAHRAŇÍ

Nedílnou součástí činnosti fakulty je i spolupráce se zahraničním Lékařskou fakultou UK v Plzni spolupracuje s řadou významných zahraničních univerzit. V rámci této zahraniční spolupráce mohou studenti absolvovat stipendijní studijní pobyt nebo praktickou stáž na jedné z partnerských univerzit např. ve Švédsku a Německu. Pobytů jsou finančně podporovány z institucionálního rozvojového plánu fakulty a Fondu mobility UK. Další možnosti je využít nabídky programu Erasmus+ a vycestovat na jednosemestrální nebo dvousemestrální studijní pobyt, popřípadě min. dvouměsíční stáž do Belgie, Německa, Rakouska, Španělska, Portugalska, Švédska a dalších zemí EU.



### PODMINKY PRO PŘÍJETÍ KE STUDIU S UPUŠTĚNÍM OD PŘIJÍMACÍ ZKOUŠKY

Děkan fakulty může s upuštěním od přijímací zkoušky přijmout maximálně 80 studentů do studijního programu Všeobecné lékařství a 15 studentů do studijního programu Zubní lékařství podle pořadí sestaveného z průměru uchazečů ze střední školy. Uchazeči musí být během denní formy vzdělávání na střední škole v České republice a všechny ročníky střední školy musí absolvovat v České republice.

#### PODMINKY PŘÍJETÍ

- úspěšné zakončení střední školy maturitou ve školním roce 2017/2018, jedním z předmětů maturitní zkoušky musí být český jazyk
  - dosažení výsledného průměru všech známek uvedených v přihlášce ke studiu do 1,20 včetně (bez započtení známek maturitního vysvědčení, do průměru se nezapočítává známka z dvouleté povinné předměty musí být hodnocené známkou),
  - u čtyřletých středních škol se započítává průměr konečných vysvědčení za 1. – 3. ročník a za pololetí 4. ročníku,
  - u víceletých gymnázií se analogicky započítávají výsledky za poslední čtyři roky studia.
  - potvrzení prospěchu uvedeného v přihlášce střední školou
  - absolvování výuky tří profilových předmětů (fyziky, chemie, biologie) v minimální délce jednoho roku v průběhu posledních dvou let studia s klasifikací ne horší než 2
- Uchazeči, kteří splňují uvedené podmínky přijetí s upuštěním od přijímací zkoušky, poslouží žádost o promítnutí přijímací zkoušky spolu s potvrzením výsledného průměru střední školou do 10. 3. 2017. Podle výsledného průměru všech známek bude vytvořeno pořadí uchazečů o studium. Do výše uvedeného počtu budou uchazeči pozváni k zápisu ke studiu. Ostatní uchazeči budou pozváni k přijímací zkoušce.