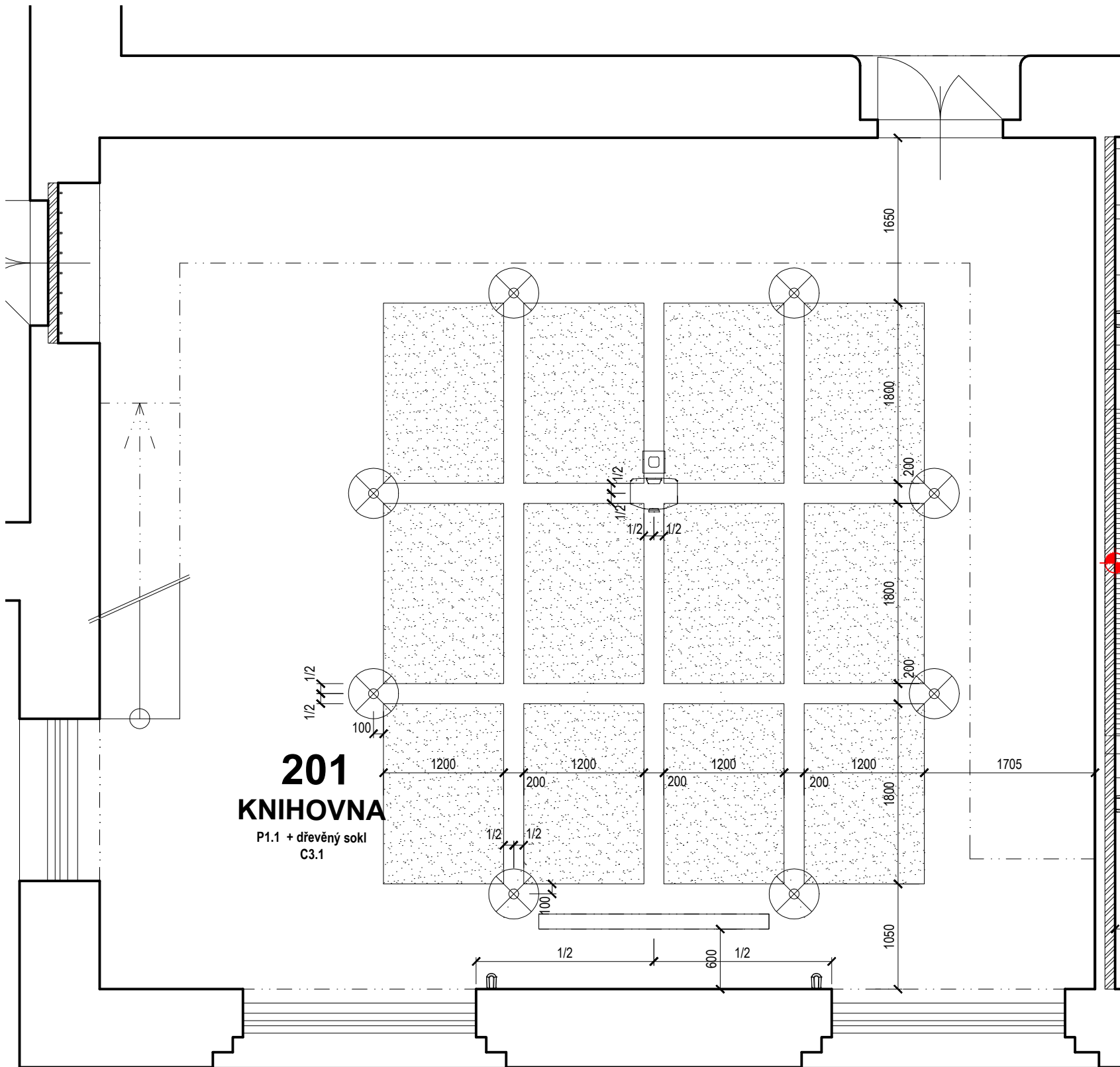
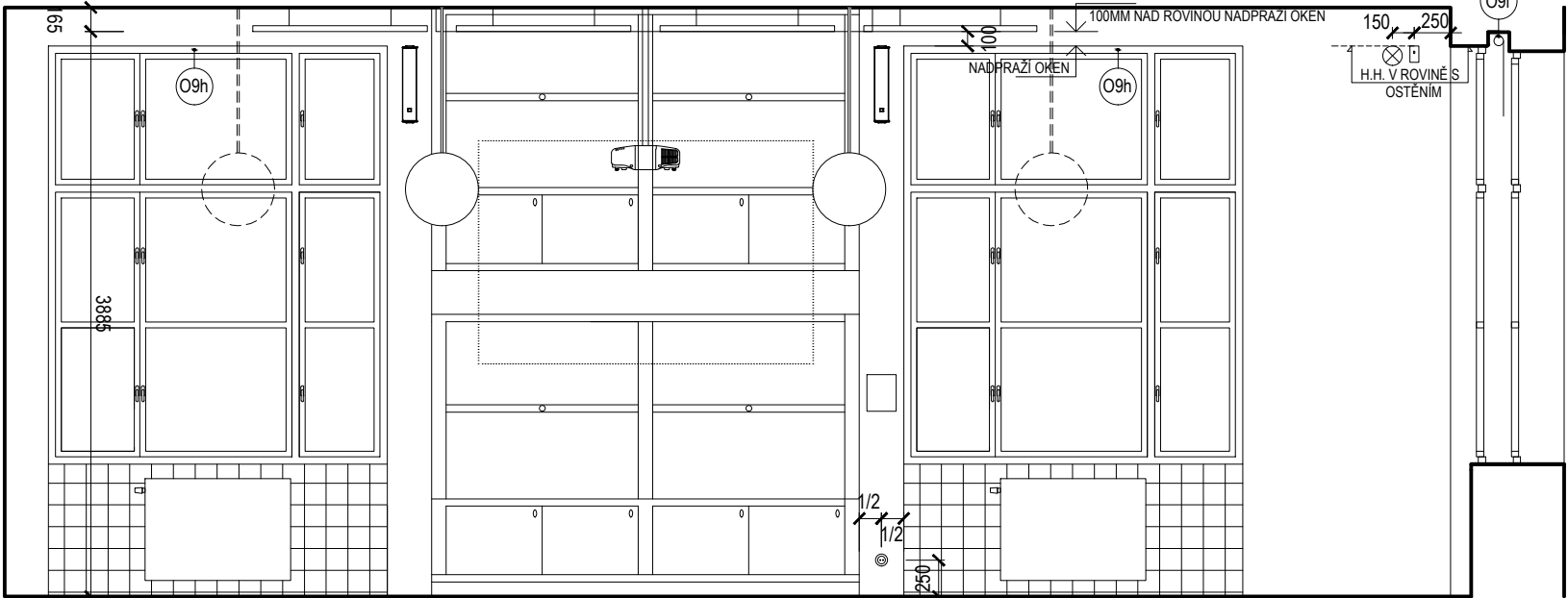


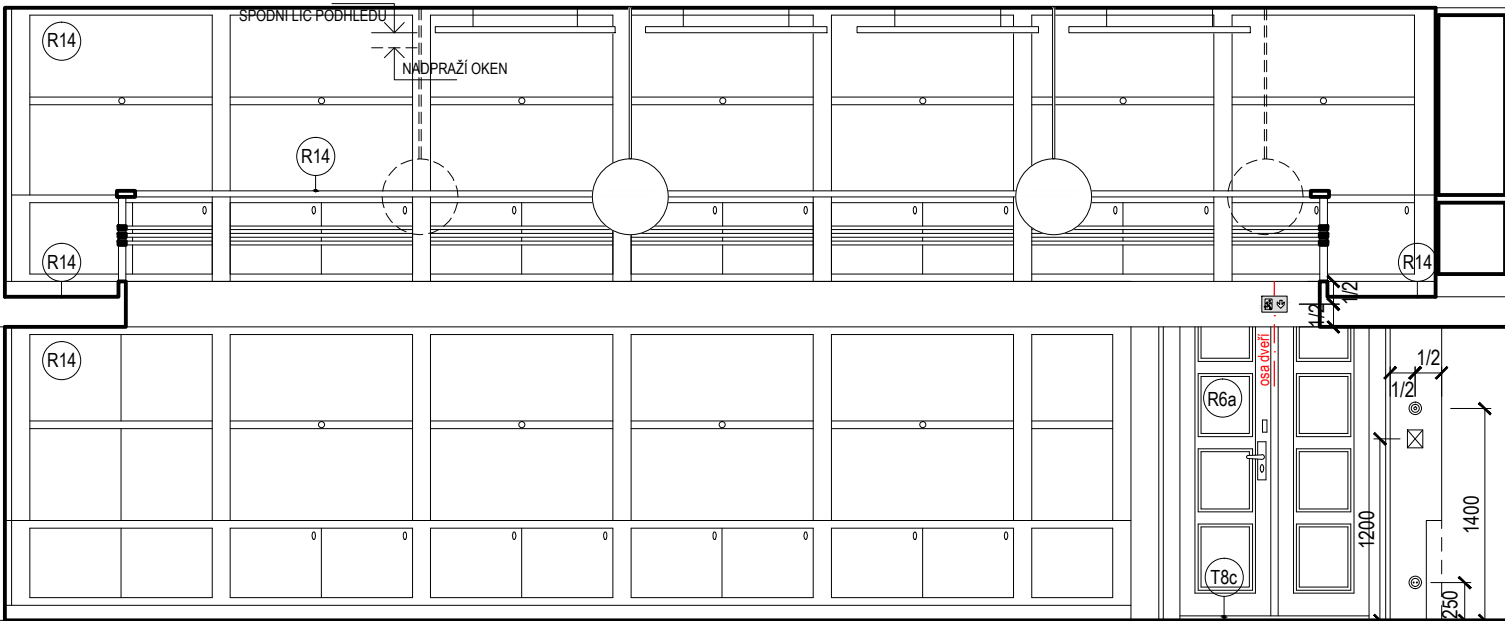
PŮDORYS



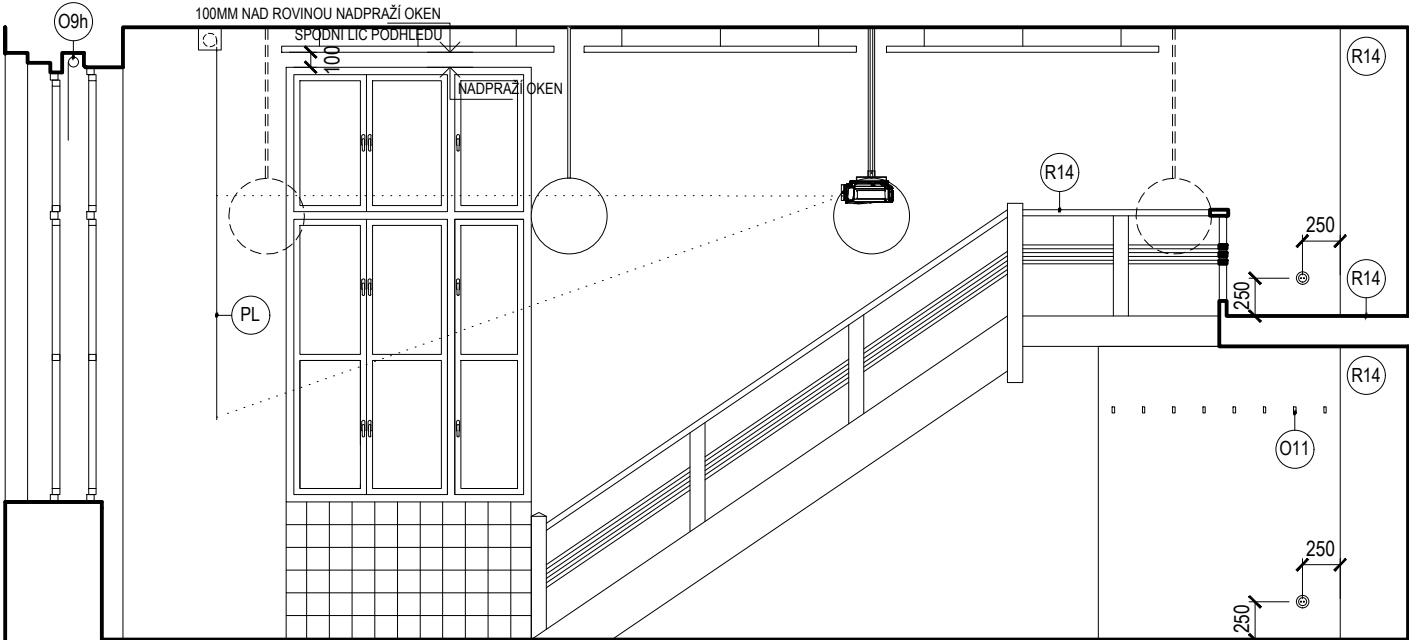
PODHLÉD



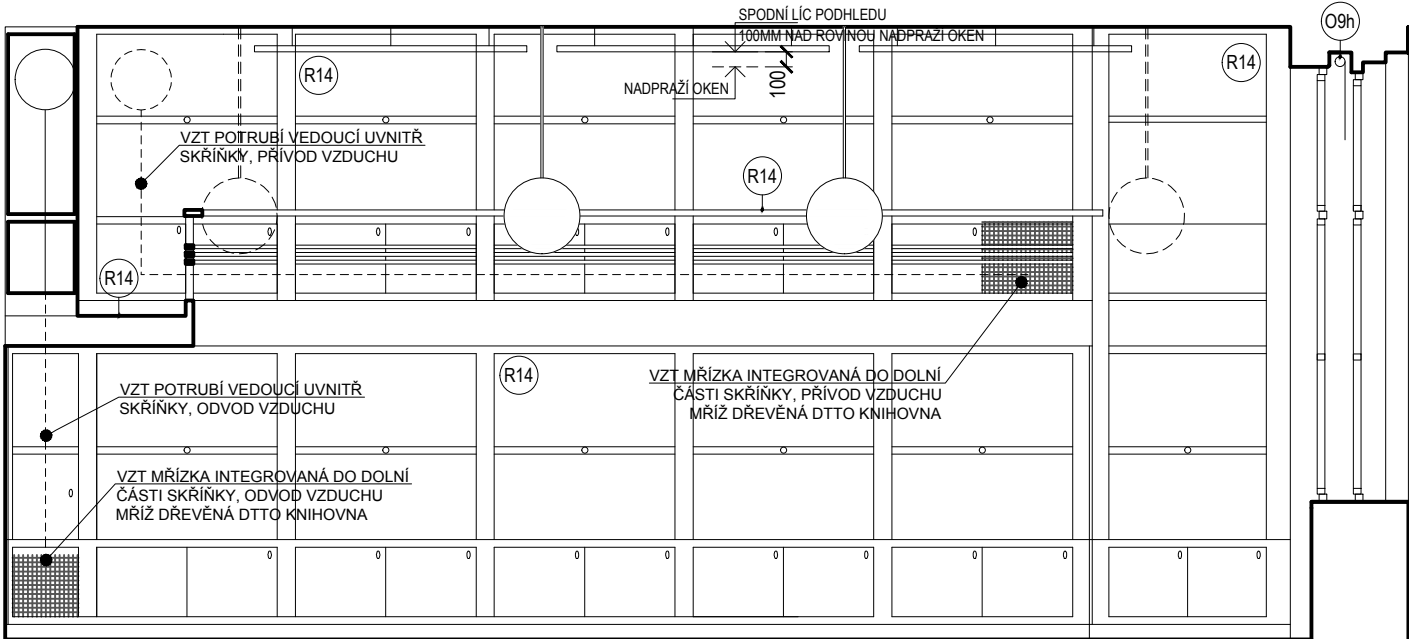
POHLED A - A



POHLED B - B



POHLED C - C



POHLED D - D

LEGENDA PRVKŮ

- REFLEKTOR
- PROJEKTOR, KOTVEN DO STROPU
- STROPNÍ ZÁVĚSNÉ SVÍTIDLO NA TYČI
- REPLIKA PŮVODNÍHO SVÍTIDLA, ZAVĚŠENÉ
- SCĚNICKÉ OSVĚTLENÍ
- REFLEKTOR
- PŘÍSAZENÉ KRUHOVÉ SVÍTIDLO, PŮLKOLOVÉ
- PŘÍSAZENÉ KRUHOVÉ SVÍTIDLO
- NÁSTĚNNÉ SVÍTIDLO
- NOUZOVÉ SVÍTIDLO S PIKTOGRAMEM
- CCTV - OTOČNÁ V KRYTU
- VYPÍNAČ
- ZÁSUVKA
- ČTEČKA KARET
- PIR SENSOR
- WIFI
- ČIDLO MAR
- PŘÍPOJNÉ MÍSTO
- AKUSTICKÝ PODHLED, A1-A
- AKUSTICKÝ PODHLED, A1-G
- AKUSTICKÝ PODHLED, A1-EXB
- AKUSTICKÝ OBKLAD POHLTIVÝ, A2, ODSŤÍN S 2502-Y
- AKUSTICKÝ OBKLAD POHLTIVÝ, A2-TL, ODSŤÍN S 2502-Y
- AKUSTICKÉ SOLITERNÍ PANELE, A3-V
- AKUSTICKÉ SOLITERNÍ PANELE LEMOVANÉ, A3-L
- AKUSTICKÝ OBKLAD PERFOROVANÝ, A4
- AKUSTICKÝ OBKLAD KMITAJÍCÍ, A5
- NÍZKOFREKVENČNÍ REZONÁTOR, A7
- OSAZENÍ DŘ. SPÁROVKY (V PŮDÍ - O13a, O13b)

OSAZENÍ DŘ. VLYSŮ (P.1.2)

DOPLNĚNÍ PODLAHY V ROZSAHU PŮVODNÍHO SCHODIŠTĚ (NÁŠLAPNÁ VRSTVA MARMOLEUM)

VZT MŘÍŽKA

VYPLNĚNÍ OTVORU VE ZDI (PRO POUŽITÍ KLÍČKY STÍNĚNÍ)

REZERVNÍ ŽIDLE

ZAKLÁDACÍ BOD OS MÍSTNOSTI, ZALOŽENÍ PODHLEDU

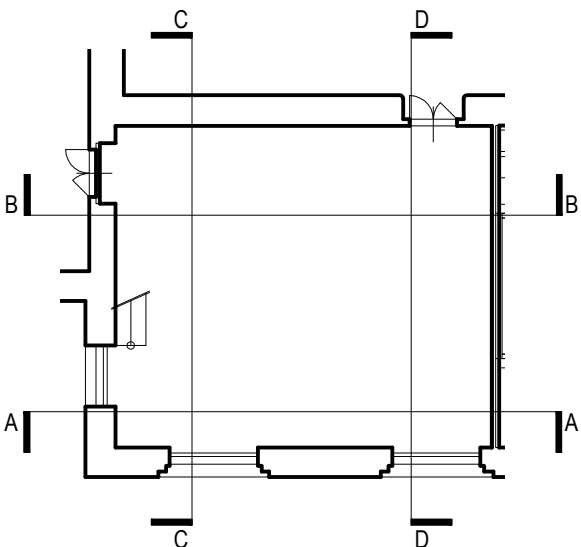
ZAKLÁDACÍ BOD PRO KERAMICKÝ OBKLAD

BT  
CT  
LB  
OB  
PL

BÍLÁ TABULE POPISOVATELNÁ FIXOU (DODÁVKA AV TECHNIKY)  
ČERNÁ TABULE NA KŘIDLU  
OBKLAD LACOBEL, BÍLÁ BARVA  
KERAMICKÝ OBKLAD, DLE STÁVAJÍCÍCH  
PLÁTNO NA PROMÍTÁNÍ (DODÁVKA AV TECHNIKY)

**POZNÁMKY:**

- VZHEDEM KE STAVEBNÍM ÚPRÁVÁM STÁVAJÍCÍHO OBJEKTU JE NUTNÉ VEŠKERÉ ROZMĚRY OVĚROVAT NA STAVBĚ A ODCHYLKY OD PROJEKTOVÉ DOKUMENTACE ZJIŠTĚNÉ PŘI PROVÁDĚNÍ STAVBY KONZULTOVAT S GENERÁLNÍM PROJEKTANTEM.
- BOURÁNÍ NOSNÝCH KONSTRUKCÍ JEN S PŘEDCHOZÍM STATICKÝM ZAJIŠTĚNÍM DLE STATICKÉ ČÁSTI. V PŘÍPADĚ NESROVNALOSTÍ NEPRODLENĚ KONTAKTOVAT PROJEKTANTA STATIKA.
- DOKUMENTACE JE ZPRACOVÁVÁNA VE STUPNI DOKUMENTACE PRO PROVEDENÍ STAVBY A NENAHAZUJE DODAVATELSKOU A DILENSKOU DOKUMENTACI.
- VEŠKERÉ KONCOVÉ PRVKY BUDOU UMÍSTĚNÉ DLE POŽADAVKU ARCHITEKTONICKÉ ČÁSTI.
- DIMENZE AKUSTICKÝCH OBKLADŮ A PRVKŮ JSOU POUZE ORIENTAČNÍ A JSOU JIM NADRAŽENY ZNAČKY OZNAČUJÍCÍ SROVNÁNÍ S ROVINOU JINÝCH KONSTRUKCÍ.
- NEDÍLNOU SOUČÁSTÍ DOKUMENTACE JE TECHNICKÁ ZPRÁVA, TABULKY SKLADEB, KNÍHY VÝPISŮ A VÝKAZ VÝMĚR.
- VEŠKERÉ PROSTUPY MEZI POŽÁRNÍMI ÚSEKY BUDOU PROTIPOŽÁRNĚ UTĚSNĚNÝ A OZNAČENY, NAPŘ. SYSTÉM HILT.
- STÁVAJÍCÍ FABIONY BUDOU ZACHOVÁNY, JINDE BUDOU HRANY OMÍTANÝCH KONSTRUKCÍ VYZTUŽENY HLINÍKOVÝMI NÁROŽNÍMI PODOMITKOVÝMI PROFILY.
- VEŠKERÉ REVIZNÍ OTVORY V PODHLEDECH A INSTALAČNÍCH ŠACHTÁCH BUDOU PROVEDENY DLE POŽADAVKŮ JEDNOTLIVÝCH PROFESÍ. V KONSTRUKCÍCH S POŽADOVANOU POŽÁRNÍ NEBO AKUSTICKOU ODOLNOSTÍ NUTNO OSADIT TAKTO ATESTOVANÉ VÝROBKY.
- STANDARDY UVEDENÉ PROJEKTANTEM JSOU NAVRŽENY JAKO KVALITATIVNĚ MINIMÁLNÍ.
- PŘI PROVÁDĚNÍ INSTALACÍ JE TŘEBA DBÁT, ABY OBSLUŽNÉ PRVKY ZA REVIZNÍMI DVÍŘKY BYLY VYSAZENY DO MÍSTA, KDE BUDOU OSAZENY REVIZNÍ DVÍŘKA.
- SDK KONSTRUKCE BUDOU V MÍSTĚ ZAVĚŠOVÁNÍ HMOTNÝCH PRVKŮ (SVĚTLA, ZAŘÍZOVACÍ PŘEDMĚTY, AV TECHNIKA APOD.) PROVEDENA S VYZTUŽENÍM NOSNÉ KONSTRUKCE DLE TECHNOLOGICKÉHO PŘEDPISU DODAVATELE.
- LIC SDK PŘÍČKY BUDE VÝZDY NAVAZOVAT NA LIC OMÍTNUTÉ ZDĚNÉ KONSTRUKCE, POKUD NENÍ SKLADBOU URČENO JINAK (NAPŘ. SUCHÁ OMÍTKA).
- STAVEBNÍ OTVOR PRO DVĚŘE BUDE PROVEDEN DLE POŽADAVKU VÝROBCE RAMOVÝCH DVĚŘÍ. V TĚTO DOKUMENTACI JE UVAŽOVÁNO SE STAVEBNÍM OTVOREM = PRŮCHOZÍ ROZMĚR+50MM NA KAŽDOU STRANU (ŠÍŘKA +100MM, VÝŠKA +50MM).
- DŘÁŽKY DO PODLAHY A OSAZENÍ PODLAHOVÝCH KRABIC BUDE PROVEDENO PO KOORDINACI S AV TECHNOLOGIÍ A NÁBYTKEM.
- VELIKOSTI DŘÁŽEK A PODLAHOVÝCH KRABIC BUDOU DLE POŽADAVKU AV TECHNOLOGIE. V RAMÍ DODÁVKY PODLAH JE NUTNÉ POUČÍT S DOPLNĚNÍM PODLAHY (PARKETY, MARMOLEUM) V MÍSTĚ VEDENÍ INSTALACÍ V PODLAZE.
- PO ODSTRANĚNÍ SÁDROVÉHO OBLOŽENÍ VZT POTRUBÍ BUDE UPRAVENA PŘESNÁ POLOHA VZT POTRUBÍ V NÁVAZNOSTI NA PODHLED.



název a místo stavby:  
**REKONSTRUKCE POSLUCHÁREN**  
FILOZOFICKÁ FAKULTA UNIVERZITY KARLOVY, NÁM. JANA PALACHA  
investor:  
FILOZOFICKÁ FAKULTA UNIVERZITY KARLOVY  
NÁM. JANA PALACHA 2, PRAHA 1  
generální projektant a autor návrhu:  
CUBOID ARCHITEKTI s.r.o.  
Krohova 2595/43a, Praha 6 160 00  
ing. arch. Magdalena Pappová  
ing. arch. Aleš Papp  
ing. arch. Milan Vít  
část:  
**D.1.1 ARCHITEKTONICKO STAVEBNÍ**  
zodpovědný projektant části:  
CUBOID ARCHITEKTI s.r.o.  
Krohova 2595 / 43a, 160 00 Praha 6  
Ing. arch. Magda Pappová  
vypracoval:  
Ing. arch. Eva Richtrová  
stupeň dokumentace:  
DOKUMENTACE PRO PROVEDENÍ STAVBY  
výkres:  
**MÍSTNOST Č. 201**  
měřítko:  
1:50  
datum:  
28.2.2017  
číslo výkresu:  
číslo paré:

**FFUK\_DPS\_D.1.1\_M201\_00**