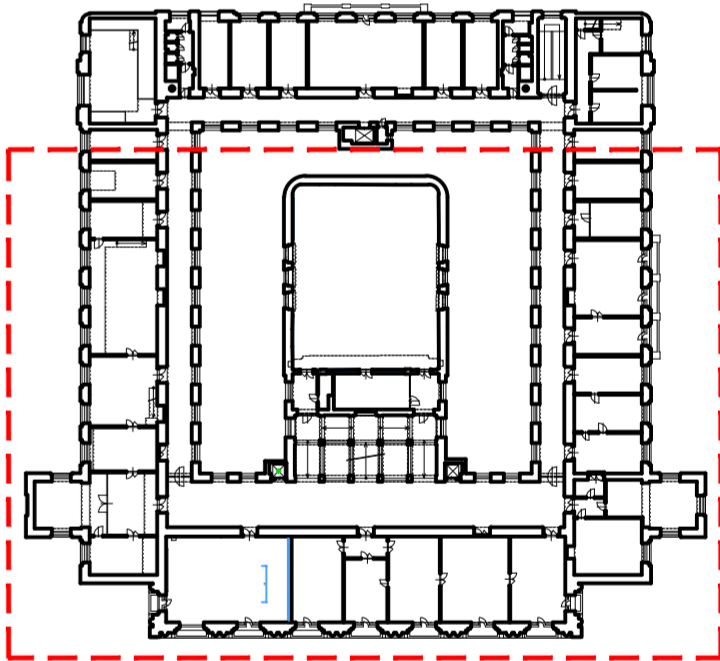


LEGENDA MÍSTNOSTÍ							
Č. M.	NÁZEV MÍSTNOSTI	PLOCHA [m²]	OBVOD [m]	PODLAHA	STĚNY	STROP	POZNÁMKA
104	POSLUCHARNA	####	####	REPASE PŮVODNÍCH DŘ. VLYSŮ	MALBA + AKU. OBKLAD	MALBA + AKU. PODHLÉD	-
131	AULA	####	####	MARMOLEUM V ROLÍCH	MALBA + AKU. DŘ. OBKLAD	MALBA + AKU. PODHLÉD	-

LEGENDA MATERIÁLŮ	
<div></div>	HRANICE STAVBY
<div></div>	STÁVAJÍCÍ KONSTRUKCE
<div></div>	NOVÉ SDK PŘÍČKY
<div></div>	NOVÉ SDK PŘÍČKY A PŘEDSTĚNY S AKUSTICKÝMI POŽADAVKY
<div></div>	NOVÉ SDK PŘÍČKY A PŘEDSTĚNY S POŽÁRNÍ ODOLNOSTÍ



revize (číslo, datum, popis):
01 3.8.2017 Požadavky NPÚ

název a místo stavby:
REKONSTRUKCE POSLUCHÁREN
FILOZOFICKÁ FAKULTA UNIVERZITY KARLOVY, NÁM. JANA PALACHA
investor:
FILOZOFICKÁ FAKULTA UNIVERZITY KARLOVY
NÁM. JANA PALACHA 2, PRAHA 1
generální projektant a autor návrhu:
CUBOID ARCHITEKTI s.r.o.
Krohova 2595/43a, Praha 6 160 00
ing. arch. Magdalena Pappová
ing. arch. Aleš Papp
ing. arch. Milan Vít
část:
D.1.1 ARCHITEKTONICKO STAVEBNÍ
zodpovědný projektant části:
CUBOID ARCHITEKTI s.r.o.
Krohova 2595 / 43a, 160 00 Praha 6
ing. arch. Magda Pappová
vypracoval:
ing. arch. Eva Richtrová
stupeň dokumentace:
DOKUMENTACE PRO PROVEDENÍ STAVBY
výkres:
PŮDORYS 2.NP
měřítko:
1:100
datum:
28.2.2017
číslo výkresu:

číslo paré:

FFUK_DPS_D.1.1_102_01