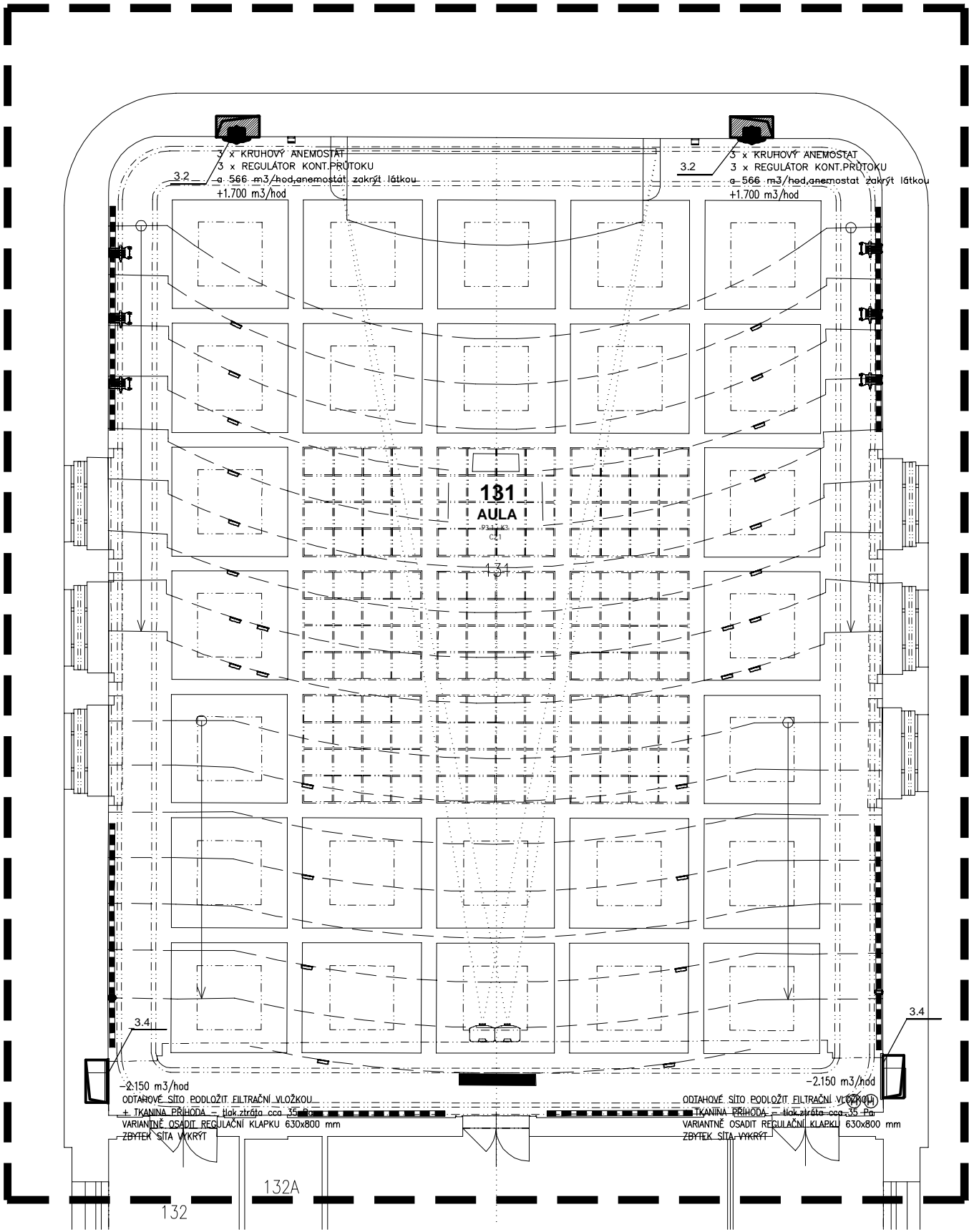
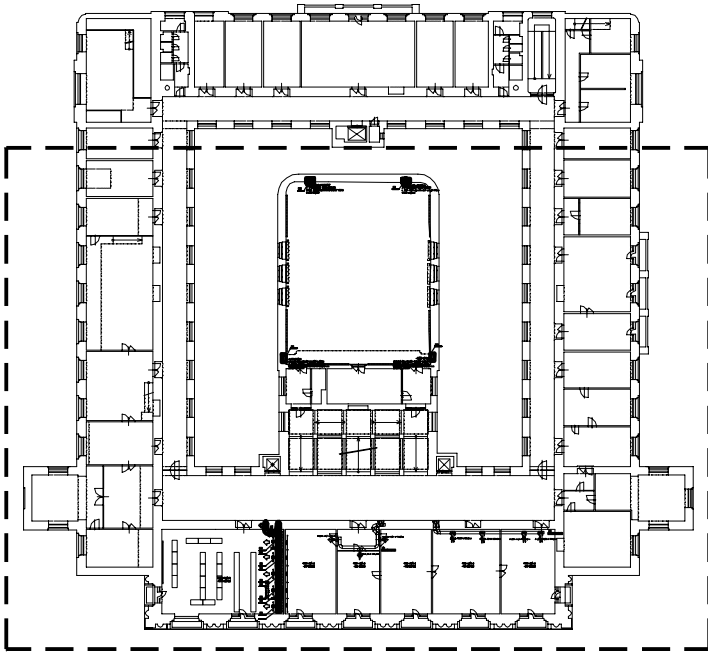
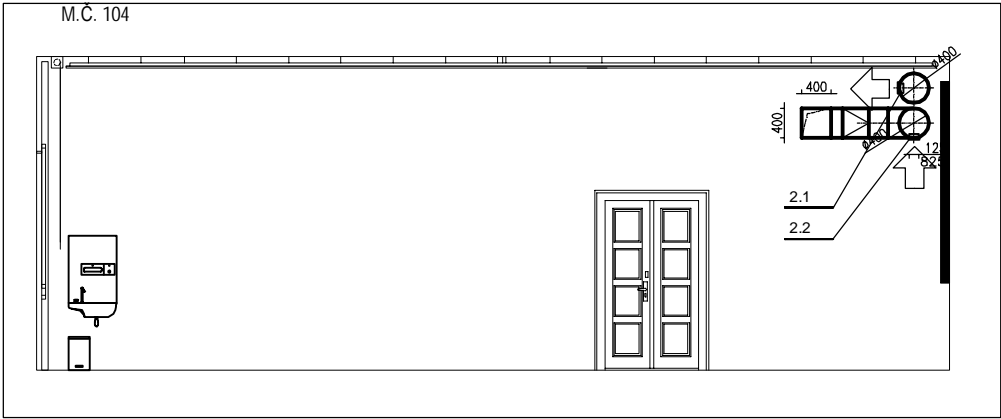


LEGENDA MÍSTNOSTÍ							
Č. M.	NÁZEV MÍSTNOSTI	PLOCHA [m²]	OBVOD [m]	PODLAŽÍ	STĚNY	STROP	POZNÁMKA
104	POSLUCHÁRNA	1040	42.8	REPAŘE PŮVODNÍ PABET	MALBA + AK. OBKLAD	AK. PODKLAD	Odstřed vstřední vstřední vstřední Odstřed vstřední vstřední vstřední
131	AULA	2660	64.9	MARMULET	MALBA	MALBA	Odstřed vstřední vstřední vstřední



ŘEZ D - D



Pozn. všechny trasy v maximální možné míře zavěšovat těsně pod stropem !!
Rozvody ve spodní úrovni těsně pod horními rozvody !!

název a místo stavby: REKONSTRUKCE POSLUCHÁREN

FILOZOFICKÁ FAKULTA UNIVERZITY KARLOVY, NÁM. JANA PALACHA

investor:

FILOZOFICKÁ FAKULTA UNIVERZITY KARLOVY

NÁM. JANA PALACHA 2, PRAHA 1

generální projektant a autor návrhu:

CUBOID ARCHITEKTI s.r.o.

Krohova 2595/43a, Praha 6 160 00

ing. arch. Magdalena Pappová

ing. arch. Aleš Papp

ing. arch. Milan Vít

část:

D.1.4.4.VZT - VZDUCHOTECHNIKA

zodpovědný projektant části:

a.ga.ma, s.r.o.

Boleslavova 53/15, 140 00 Praha 4

Ing. Matouš Gaudl

vypracovali:

Ing. Matouš Gaudl, Michal Kaucký

stupeň dokumentace:

DOKUMENTACE PRO PROVEDENÍ STAVBY

vykres:

PŮDORYS 2.NP

měřítko:

1:100

datum:

02.04.2017

číslo výkresu:

číslo paré:

FFUK_DPS_D.1.1_102_00