

Univerzita Karlova, Ovocný trh 560/5 , 116 36 Praha 1
 2.lékařská fakulta
 IČO: 002 16 208

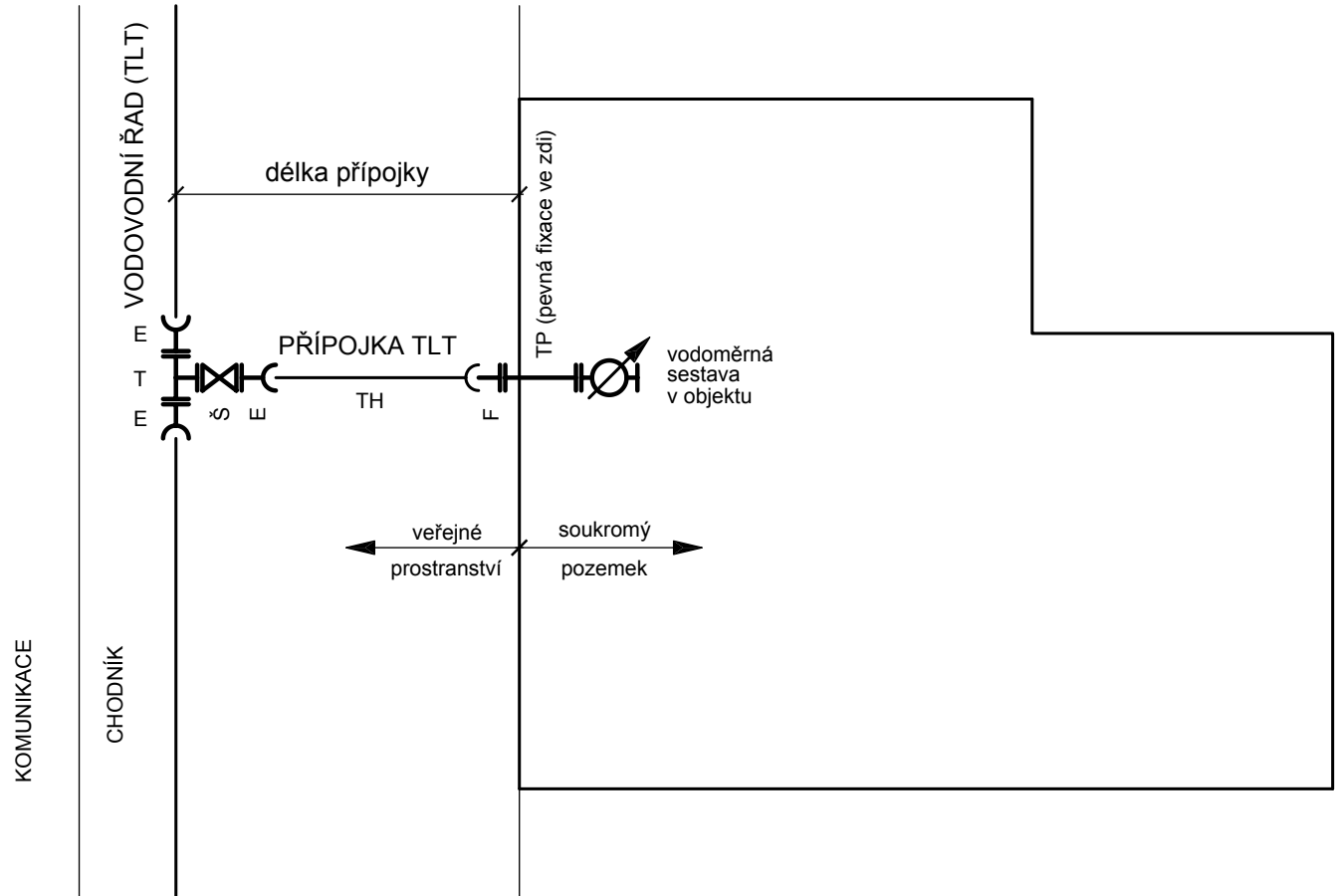
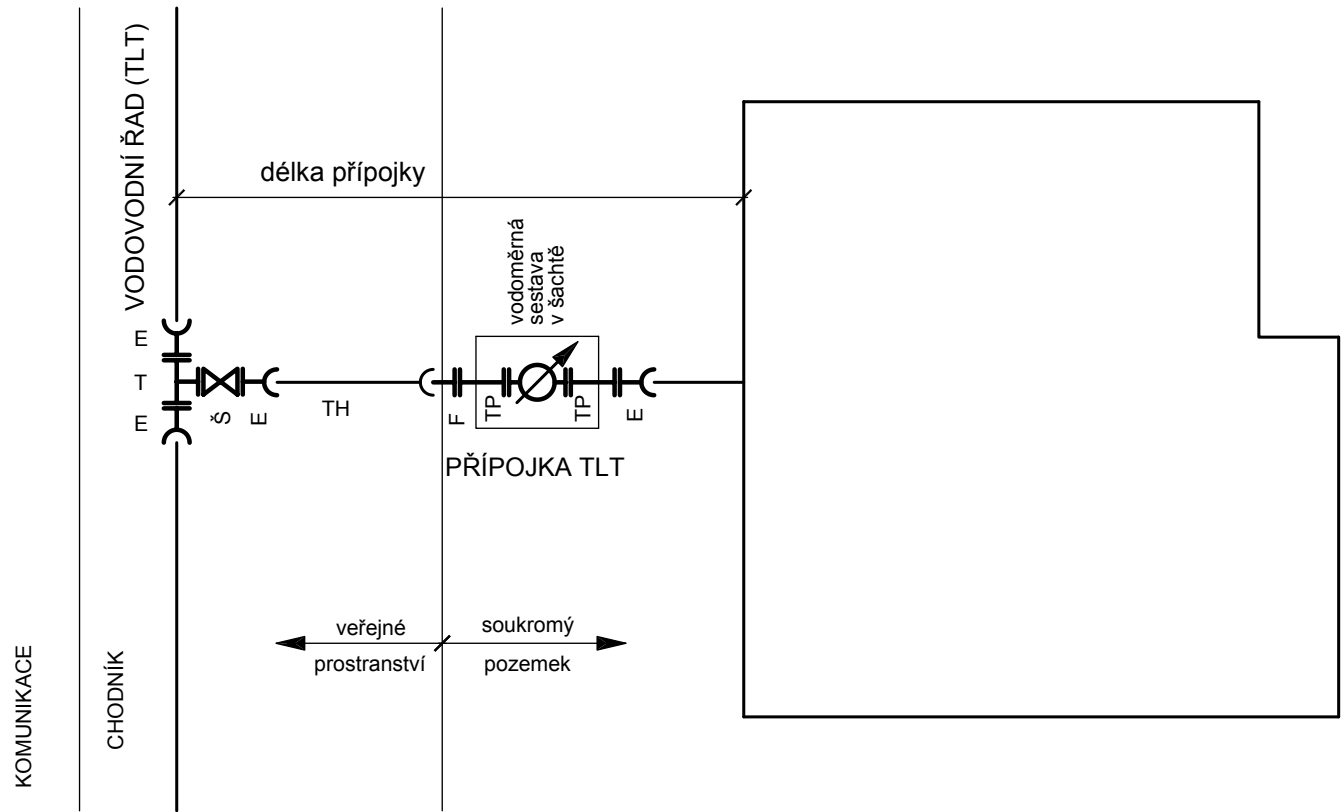
.		
.		
.		
ZMĚNA		DATUM

JTSK

±0,000=294,30 m.n.m. Bpv

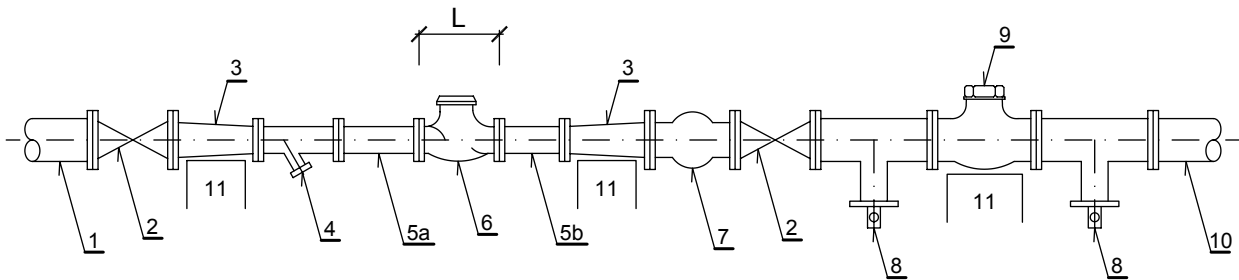
PROJEKTOVÁ, INŽENÝRSKÁ A KONZULTAČNÍ ORGANIZACE CERTIFIKÁT ISO 9001 VPÚ DECO PRAHA a.s., PODBABSKÁ 1014/20, 160 00 PRAHA 6 DIČ CZ60193280 www.vpupraha.cz				 ATELIÉR POZEMNÍCH STAVEB		
PROJEKTANT	VYPRACOVAL	KONTROLA	HIP			
Ludmila Šabatová	Ludmila Šabatová	Ing. Milan Hlava	Ing. P. Brázda. Ph.D.			
AKCE Multifunkční budova 2.LF UK, Praha 5–Motol I. Etapa S0.09 – Vnější vodovod				ČÍSLO ZAKÁZKY	2–0566–00/20	
				DOKUMENTACE	DPS	
				MĚŘÍTKO		
				DATUM	09.2022	
				POČET FORMÁTŮ	6 A4	
OBSAH PŘÍLOHY Detaily (schéma vodoměrné sestavy, uložení potrubí)				ČÁST	ČÍSLO PŘÍLOHY	ČÍSLO KOPIE
				D	07	
				KÓD	MFB_DPS_D_S0–09_D02	
DOKUMENTACI LZE UŽÍVAT POUZE VE SMYSLU PŘÍSLUŠNÉ SMLOUVY O DÍLO. VÝKRES, ČI JEHO ČÁST, MŮŽE BÝT KOPIROVÁN NEBO JINÝM ZPŮSOBEM ROZŠÍŘOVÁN POUZE PO PŘEDCHOZÍM SOUHLASU VPÚ DECO PRAHA a.s.						

SITUAČNÍ SCHÉMA



UPŘEDNOSTŇUJE SE UMÍSTĚNÍ MĚŘENÍ NA HRANICI SOUKROMÉHO POZEMKU.

PŘÍKLAD VODOMĚRNÉ SESTAVY
PŘÍRUBOVÝCH VODOMĚRŮ



- 1 - POTRUBÍ PŘÍPOJKY TLT UKONČENÉ PŘÍRUBOVOU TVAROVKOU
- 2 - UZÁVĚŘ (ŠOUPĚ NEBO KULOVÝ UZÁVĚŘ)
- 3 - REDUKCE PŘÍRUBOVÁ
- 4 - FILTR
- 5a - PŘÍRUBOVÁ TVAROVKA TP O DÉLCE 5x DN
- 5b - PŘÍRUBOVÁ TVAROVKA TP O DÉLCE 3x DN
- 6 - VODOMĚŘ ŠROUBOVÝ PŘÍRUBOVÝ
- 7 - KOMPENZÁTOR GUMOVÝ
- 8 - PŘÍRUBOVÁ TVAROVKA S ODBOČKOU A VYPOUŠTĚNÍM
- 9 - ZPĚTNÁ KLAPKA
- 10 - VNITŘNÍ VODOVOD
- 11 - PODEPŘENÍ TVAROVEK A ARMATUR

PRO VODOMĚRNOU SESTAVU LZE POUŽÍT
I JINÉ VHODNÉ ARMATURY A TVAROVKY

VODOMĚŘ DODÁ PVK a.s.

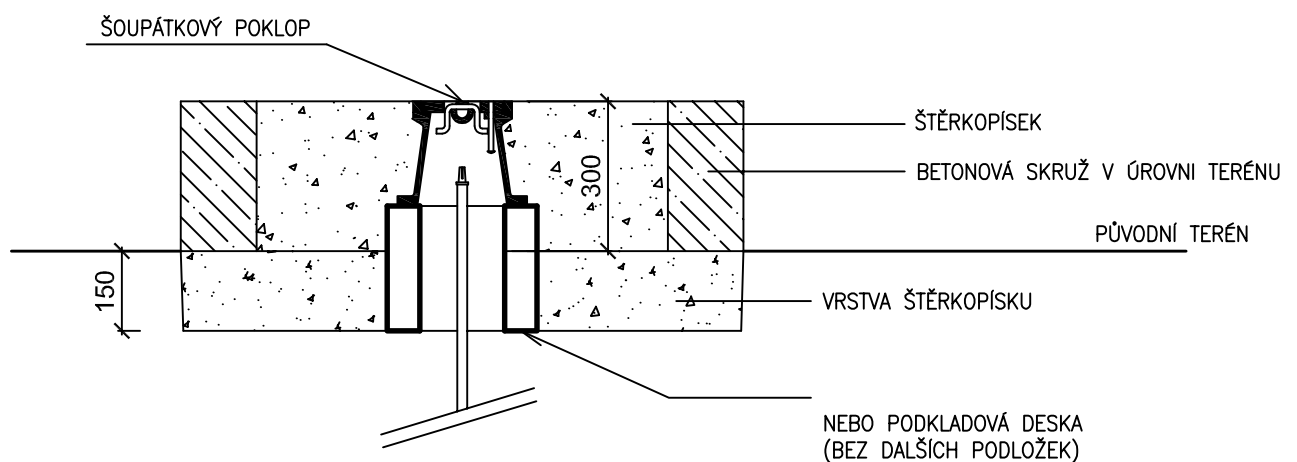
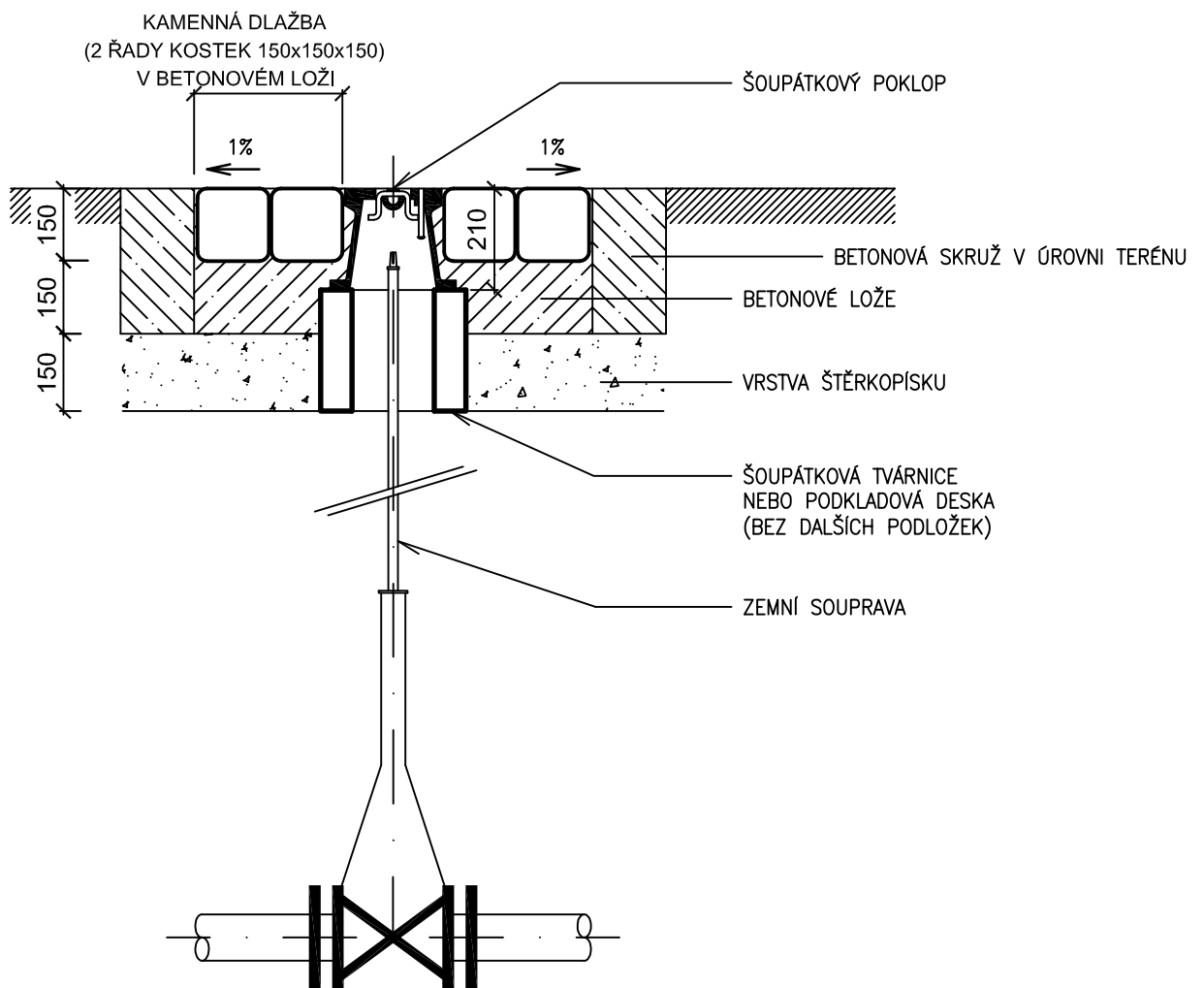
L - VYNECHANÁ DÉLKA PRO MONTÁŽ VODOMĚRU:
pro vodoměr DN 50 - 280 mm
pro vodoměr DN 80 - 310 mm (přírubový s osmi otvory)

Název výkresu:

SCHÉMA VODOVOD. PŘÍPOJKY Z TLT
OD DN 80 VČ. VODOMĚRNÉ SESTAVY

Číslo výkresu:

B-5.3



Pozn. BLIŽŠÍ SPECIFIKACE OCHRANY POKLOPŮ ARMATUR VIZ. KAPITOLA A-4-2-9 PŘÍSLUŠENSTVÍ ARMATUR

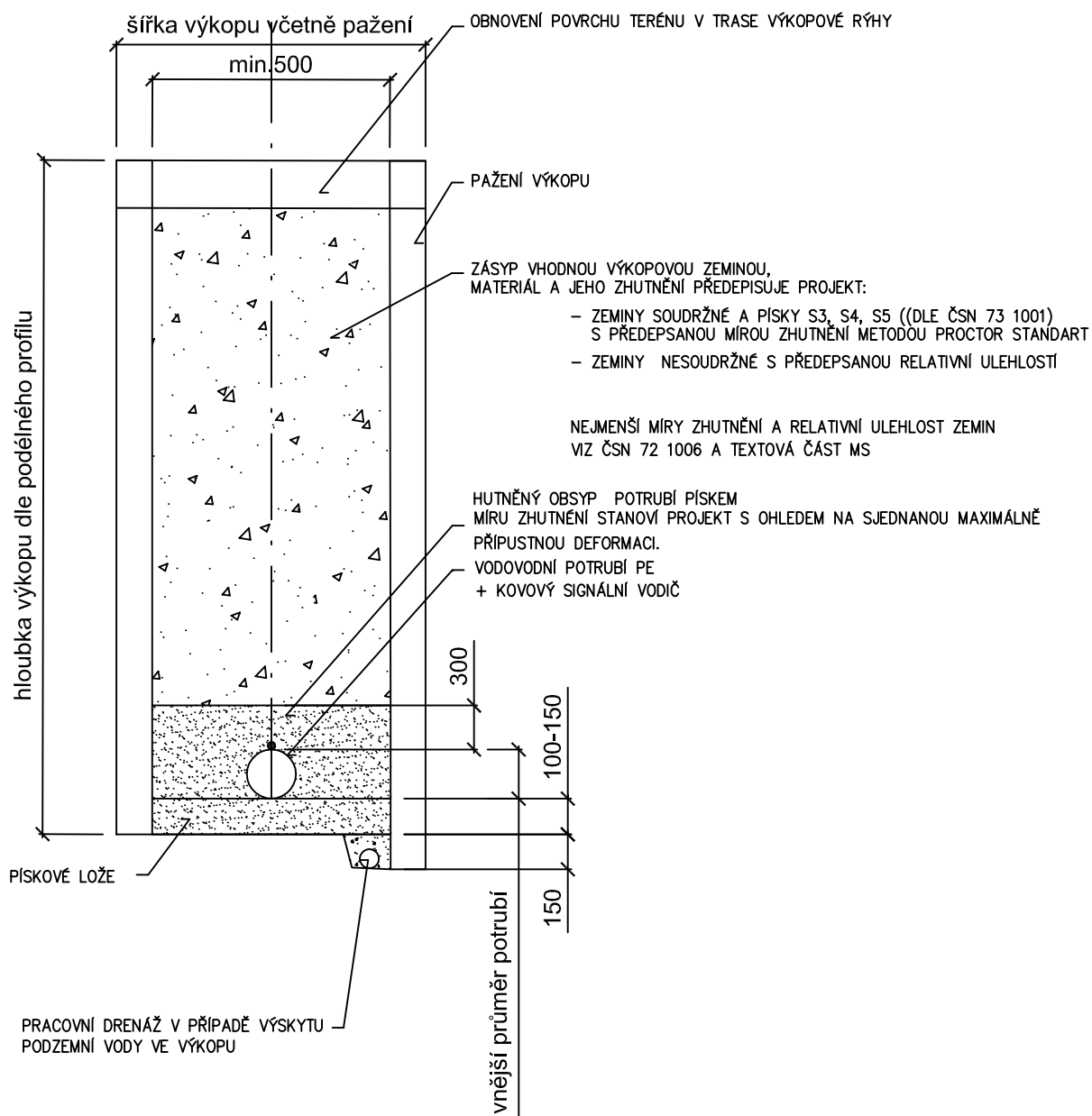
Název výkresu:

OCHRANA POKLOPŮ ARMATUR V NEZPEV. TERÉNU

Číslo výkresu:

B-4.13

PŘÍČNÝ ŘEZ ULOŽENÍM POTRUBÍ Z POLYETYLÉNU V PAŽENÉM VÝKOPU V NEZPEVNĚNÉM TERÉNU



Název výkresu:

PŘÍČNÝ ŘEZ ULOŽENÍ POTRUBÍ PE
V NEZPEVNĚNÉM TERÉNU

Číslo výkresu:

B-3.2

VZOROVÝ ŘEZ ULOŽENÍ POTRUBÍ VODOVODNÍHO POLYETYLENOVÉHO

