

Tablica nastavi 130- 139 Proizvođači					
MFPS klasa nastavi	MFPS ID	Naziv	Plošta	Površina sprava podloga	Površina sprava stropa
200.0.001	1.100	Proizvođača 1.200	121,96 m ²	diver	stropovi i stropovi
200.0.002	1.106	Proizvođača 1.203	209,27 m ²	diver	stropovi i stropovi

Tabula interioară nr. 1							
MDX: Denumirea	MDX: E	Nume	Puncte	Pondere asupra fizică	Pondere asupra știință	Pondere asupra știință	Valoare medie
20.18.001	1.000	Orchestra	100,00 m	100,00 m	100,00 m	100,00 m	1000
20.18.002	1.000	Orchestra	40,00 m	40,00 m	40,00 m	40,00 m	2000
20.18.003	1.200	Orchestra 1.000	20,00 m	20,00 m	20,00 m	20,00 m	2000
20.18.004	1.200	Orchestra 1.000	20,00 m	20,00 m	20,00 m	20,00 m	2000

Legenda označení místnosti:

Legenda označení fakult:

Legenda označení oddělení:

BEŽNÁK FANUL
LEKÁRSKA FAKULTA

D Ústavná anatómie
D Ústavná fyziológia
E Ústavná histológia a embryológia
F Ústavná lekárska biochémia
G Ústavná farmakológia
H Ústavná patologická fyziológia
I Simulátori centrum - core facility
IG Centrum experimentálnej gastroenterológie
AA Vidutium - core facility
BB Kryocentrum - core facility
JELIII ELM - core facility
K Oddelenie výpočtovej techniky LF
DD Posluchárny, semináry
CC Knižnica

Farmaceutické fakulta

- M Pracoviště farmaceutické technologie, biologie a fyzikální chemie
- N Pracoviště farmaceutické chemie, anorganické a organické chemie
- O Pracoviště farmaceutické analýzy - kontrola léčiv, analytika
- P Pracoviště farmaceutické biologie - biologické a klinické vědy
- Q Pracoviště farmaceutické toxikologie
- R Pracoviště farmaceutické biotechnologie - biochemické vědy
- S Pracoviště farmaceutické a botaniky
- T Pracoviště klinické a společné farmacie
- U Spektrometrie, chromatografie - MS + HPLC + SFC - chemie

UBEL3 Biologická SZL3 - chemie fyziky

UMM1 NMR + CH - chemie fyziky

UCOT Cytometrie - chemie fyziky

W Radiofarmaceutický laborator - chemie fyziky

V Centrum informačních technologií FaF

DD Poloclávek, semináře

CENTRÁLNÍ SUDOVA

EE	Cílelá skupina Fakik
FF	Stravování
GG	Studentské prístoy
HH	Jazyková příprava
Y	Pracovní technické oddělení
X	Odkanál
Z	Odpovědné hospodářství

Legenda materialů:

AUTHOR'S ADDRESS:

Dr. G. J. van Erp
Department of Psychology
University of Amsterdam
Roeterstraat 15
NL-1018 CA Amsterdam
The Netherlands
E-mail: g.j.vanerp@uva.nl

[illegible]

Skladby SDK přiček:

[illegible]

Všeobecné poznámky:

BYL V YÁMO DĚLNÍKŮ OKUPOVÁNÝCH DODAVATELÉ.
V YÁMO ŽE PRAHA POKÉD POKÁD BYL Z DŮVODU ZKRYTÍ ENKLAVY PRO
SADROBLOKOVÉ TVÁŘICE OD SEČENÍ. BOŽAR JE PATRNP ZE SVĚTOVÉ ČÁST

U všech položek jsou uvedeny údaje v Kč, pokud není uvedeno jinak.

VE VŠECH KONTAKTOVÝCH A DETAILNÍCH PRŮŘÍZÍCH JE POUŽITO POKROČILÉ TECHNOLOGICKÉ
NÁKLADNĚ VYTVOŘENÉ PODLAŽNÍ VÝKRESY A JEJICH ROZKRYTÍ
VÝKRESY SOK PRŮŘÍZŮ BUDOV DOPLNĚNÝ ZNAČKOVOU SÝSTÉMŮM ZNAČENÍ S PA

UJEDNODIENÍ PRŮMYSLU, KDE SE POČÍTÁ SE ZAVLEZENÍM JAKOHOKOLI VĚŠÍČKY PŘEDNÍ
VĚŠÍČKY DO PRŮMYSLU OSOBY, TRŽNÍ PRŮMYSLU, ZPŮSOBU PRŮMYSLU A BUDOUCÍ PRŮMYSLU
A BUDOUCÍ PRŮMYSLU, KDE SE POČÍTÁ SE ZAVLEZENÍM JAKOHOKOLI VĚŠÍČKY PŘEDNÍ

PODROU OSADZENÝ NA PRAŽNÚ SEDMIRNÚ POLOHOU NALEPENOU NA JIN PRO
POKROUČENÍ NA VÝHRESE UVEDENÉ JINAK, TAI POVRCH SOK PŮDOK BUDĚ P
PŘEDNOSTI MONTÁŽE VÝKALNÉ 23. POVRCH BUDĚ PŘETVLENÍ ZŤEKNOU A PŘI

© 2011 MFFP. Všetchny práva vyhrazena. Všechny údaje jsou poskytnuty pouze pro informační účely a nejsou zárukou. Všechny údaje jsou poskytnuty pouze pro informační účely a nejsou zárukou.

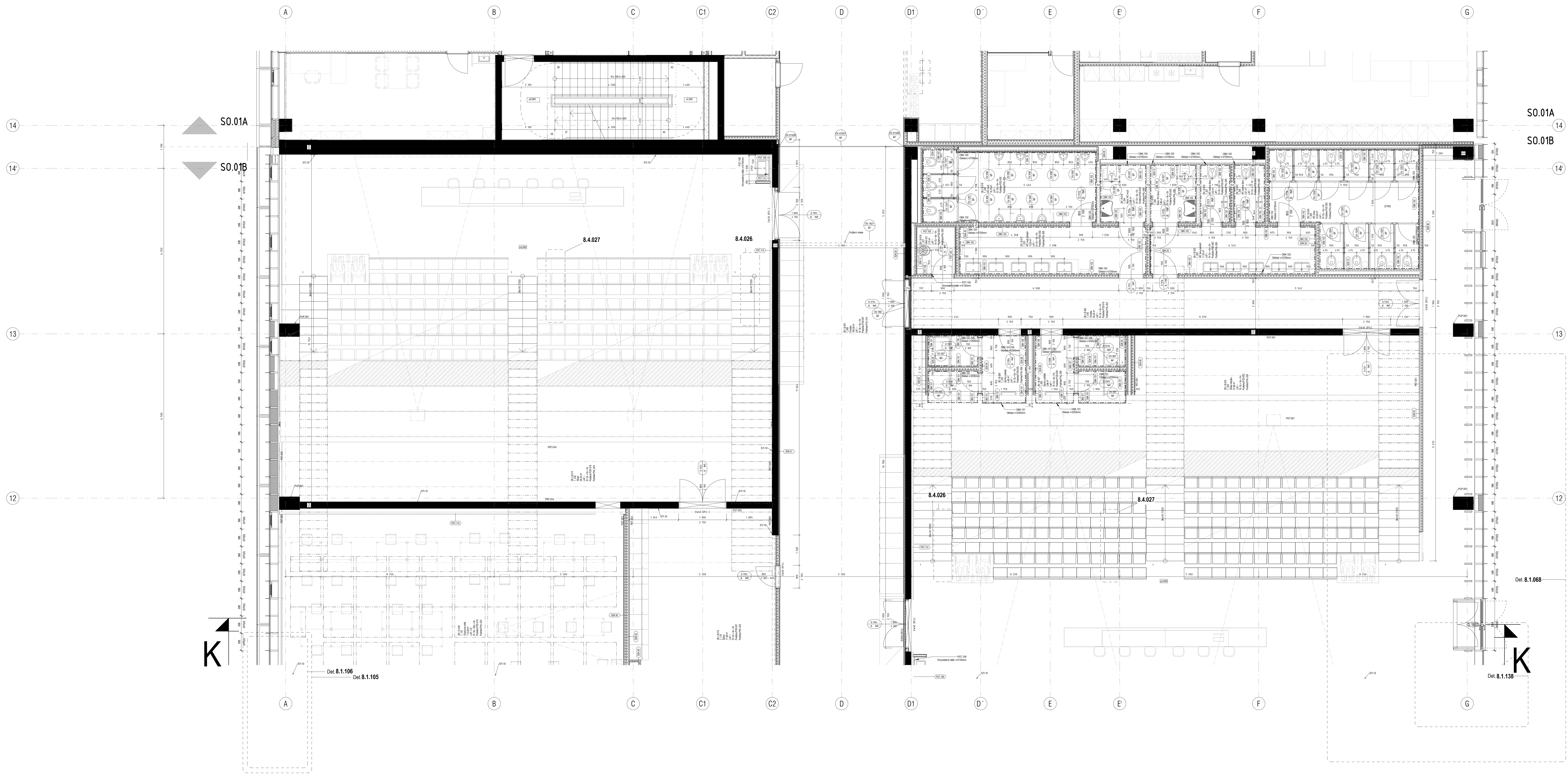
KE VYPOČÍTOČNÉ JEDNÉ INFORMATIVNÉ HOĽNÝ POPELÝ SÍDLNÉ A POVRCH
JEDNÉ POVRCHNÉ A POVRCHNÝ TABULOC SPECIFIKACI, KTERÁ JE V BARI SÁR
JEDNÉ JINAK, STANOVNÍ POVRCHNÝ (JEDNÁ JE UNĚNĚ DĚTKA S BLOU V

24. VY VYKONÁVATEĽSKÉ INFORMATÍVNE VÝSKUMNÉ POSTUPY ZÁKLADNÝCH APOD-
ČASŤOVÝCH POLEDNÝCH A TECHNICKÝCH ZPRÁV FAKULTY.

NEJLEPŠÍ PRŮČEK KŘEPÍ POLYPROPYLEN BLUDS PŘÍŠEVY Z OCELOVÝCH STĚNÝCH
STROJŮ K VÝROBĚ SOK
KVALITNÍ SYSTÉM A OCHRANA PROFITU PRO KAMOTY VE STŘEDNÍM PRŮ
MYSLIVOSTI

[illegible][illegible]

JEDNOUČINĚNÍM, KDE BUDĚ UPŘESŇEN ZLEO JEDNOTLIVÝCH ČINNOSTI, VLASTNÍ
TRŽIS-ČI POŽADAVKY NA JEJICH ÚPRAVU, BEZ ODPOVĚDNÉHO TRÁVENÍ PROVOZ
PROFESIONÁLNÍ ŽIVOTI MOHLO PRÁCE DOKONČIT.



Tabelul nr.101 - Vârsta și sexul							
MPV - Dezvoltat	MPV - C	Nume	Sex	Prevedea grana publică	Prevedea grana stă	Prevedea grana stup	Vârsta
MPV-054	0,00	mpv-054	1,68 m	hab. -alt&ny p&st al&ny	incap&ny-st&st	incap&ny-st&st	-
MPV-055	0,00	mpv-055	1,58 m	hab. -alt&ny p&st al&ny	incap&ny-st&st	incap&ny-st&st	-
MPV-056	0,00	mpv-056	1,52 m	hab. -alt&ny p&st al&ny	incap&ny-st&st	incap&ny-st&st	-
MPV-057	0,49	mpv-057	1,53 m	hab. -alt&ny p&st al&ny	incap&ny-st&st	incap&ny-st&st	-
MPV-058	0,00	mpv-058	1,61 m	incap&ny-st&st	incap&ny-st&st	incap&ny-st&st	-

[illegible]

MEFI Description	MEFI ID	Mass	Purity	Purification grade (g/kg)	Purification grade (g/kg)	Purification grade (g/kg)
28.137.01		1000.0000	200.00			
28.137.02		1000.0000	200.00			