

Zadavatel:

Univerzita Karlova, Farmaceutická fakulta v Hradci Králové

se sídlem Akademika Heyrovského 1203, 500 05 Hradec Králové

IČO: 00216208

Veřejná zakázka:

„MEPHARED 2 - druhá etapa Kampusu Univerzity Karlovy v Hradci Králové – zhotovitel stavby“

nadlimitní veřejná zakázka na stavební práce zadávaná v otevřeném řízení
dle zákona č. 134/2016 Sb., o zadávání veřejných zakázek, ve znění pozdějších předpisů
(dále jen „ZZVZ“)

VYSVĚTLENÍ, ZMĚNA NEBO DOPLNĚNÍ ZADÁVACÍ DOKUMENTACE 69

dle ust. § 98 a 99 ZZVZ

Zadavatel ve věci veřejné zakázky obdržel žádost dodavatele o písemné vysvětlení zadávací dokumentace, popřípadě poskytuje vysvětlení, změnu nebo doplnění zadávací dokumentace z vlastního podnětu.

Zadavatel písemné vysvětlení, změnu nebo doplnění zadávací dokumentace uveřejnil včetně přesného znění žádosti na profilu zadavatele.

Vysvětlení zadávací dokumentace č. 69 ze dne 1. 2. 2023

(dále jen „Vysvětlení“)

Žádost č. 69 ze dne 27. 1. 2023:

Dotaz č. 1

V TZ fasád je uvedeno, že květník na fasádě, který je součástí např. VF 04a, VF 04b, VF 04 je z materiálu „konstrukce květníku je oplášťena sklocementovou provětrávanou fasádou“. Na výkresech pohledu a ve Specifikaci FAS 007 je uvedeno, že se jedná o „vláknocementové opláštění květináče“. V těchto dvou materiálech jsou výrazné rozdíly, jak po materiálové stránce, tak v jejich ceně. Žádáme o úpravu zadání tak, aby byl jednotný požadavek na materiálové provedení květníků, které jsou součástí fasád.

Informace zadavatele k dotazu č. 1:

Jedná se o vláknocement, viz oddíl specifikace pro FAS-007, vláknocement barevnosti N154 dle vzorníku Equitone. Zmínka o sklocementové provětrávané fasádě upravena v revizi R06 TZ fasád, která je přílohou tohoto Vysvětlení.

Přílohy:

D.1.1_01_002_TZ fasad_R06.pdf

Dotaz č. 2

Žádáme o kontrolu soupisu prací pro část Prosklené příčky, domníváme se, že chybí tyto položky:

- PS.1070 – výkres 1NP sekce B1, není ani v Tabulce prosklených příček
- PS.1033 – výkres 1NP sekce B1, není ani v Tabulce prosklených příček
- PS.1032 – výkres 1NP sekce B2 – jsou to vlastně dveře D.1156 – jsou ocelové, tedy by zde příčka být neměla

Informace zadavatele k dotazu č. 2:

Do tabulky PS doplněny PS.1070 a PS.1033, položka PS.1032 není v rozsahu dodávky. Úpravy provedeny v rámci revize R02 tabulky prosklených příček, která je přílohou tohoto Vysvětlení.

Přílohy:

D.1.1_01_705_Tabulka prosklených příček_R02.pdf

D.1.1_01_705_Tabulka prosklených příček_R02.xlsx

Dotaz č. 3

Sanitární příčky

Žádáme o kontrolu soupisu prací u položek sanitárních příček. Zjistili jsme rozpor v zadání – Dokumentace X Soupis prací X Tabulka ostatních konstrukcí

Budova CB

položka	Popis – soupis prací	výměra	
OV.253	Sanitární dělicí příčka. Rozměr: 2000x1925_Další specifikace viz D.1.1_01_706B_Tabulka ostatních - výrobků - CB	1	dle dokumentace mají být součástí příčky jednokřídlé dveře
OV.255	Sanitární dělicí příčka. Rozměr: 2150x2120_Další specifikace viz D.1.1_01_706B_Tabulka ostatních - výrobků - CB	1	dle dokumentace mají být součástí příčky jednokřídlé dveře
OV.260	sanitární dělicí příčky Rozměr: 2750x1150_Další specifikace viz D.1.1_01_706B_Tabulka ostatních - výrobků - CB	1	dle dokumentace mají být součástí příčky jednokřídlé dveře

OV.255	Sanitární dělicí příčka. Rozměr: 2000x1273_Další specifikace viz D.1.1_01_706B_Tabulka ostatních - výrobků - CB	1	příčka s tímto označením v soupisu prací už je jednou uvedena, znovu jsme ji nenašli ani v dokumentaci
OV.268	Sanitární dělicí příčka. Součástí 2ks jendokřídlych dveří 700/2100mm s WC zámkem. Rozměr: - - 2000x2093_Další specifikace viz D.1.1_01_706B_Tabulka ostatních výrobků - CB	1	dle dokumentace je příčka dl. 1145 mm a bez dveří
OV.269	Sanitární dělicí příčka. Součástí 3ks jendokřídlych dveří 700/2100mm s WC zámkem. Rozměr: - - 2000x3450_Další specifikace viz D.1.1_01_706B_Tabulka ostatních výrobků - CB	1	dle dokumentace je příčka dl. 2015 mm a součástí mají být 2x jednokřídle dveře
OV.270	Sanitární dělicí příčka. Rozměr: 2000x1663_Další specifikace viz D.1.1_01_706B_Tabulka ostatních - výrobků - CB	2	dle dokumentace je příčka dl. 3300 mm a součástí mají být 3x jednokřídle dveře, příčka je v dokumentaci pouze 1
OV.271	Sanitární dělicí příčka. Součástí 2ks jendokřídlych dveří 700/2100mm s WC zámkem. Rozměr: - - 2000x2212_Další specifikace viz D.1.1_01_706B_Tabulka ostatních výrobků - CB	1	dle dokumentace je příčka dl. 1600 mm a bez dveří
OV.272	Sanitární dělicí příčka. Rozměr: 2000x2100_Další specifikace viz D.1.1_01_706B_Tabulka ostatních - výrobků - CB	1	dle dokumentace je příčka dl. 1330 mm

Budova BF

položka	Popis – soupis prací	výměra	
OV.020S	sanitární dělicí příčky_ rozměr délka 1,575m; nepřipojená výška 2,7m_další specifikace viz - D.1.1_01_706A_Tabulka ostatních výrobků - 1PP	2	Příčka s tímto označením nenalezena v dokumentaci
OV.021S	sanitární dělicí příčky_ rozměr délka 2,2m; nepřipojená výška 2,7m_další specifikace viz - D.1.1_01_706A_Tabulka ostatních výrobků - 1PP	1	Tato příčka je uvedena v dokumentaci budovy CB, neměla by tedy být i v soupisu prací budovy CB? Dále dle dokumentace jsou součástí příčky 2x jednokřídle dveře a dle tabulky ostatních výrobků je výška 2 m
OV.025S	sanitární dělicí příčky_ rozměr délka 1,623m; nepřipojená výška 2,7m_další specifikace viz - D.1.1_01_706A_Tabulka ostatních výrobků - 1PP	1	Tato příčka je uvedena v dokumentaci budovy CB, neměla by tedy být i v soupisu prací budovy CB? Dále dle dokumentace její délka je 1445 mm
OV.026S	sanitární dělicí příčky_ rozměr délka 1,1m; nepřipojená výška 2,7m_další specifikace viz - D.1.1_01_706A_Tabulka ostatních výrobků - 1PP	1	dle dokumentace je příčka dl. 1545 mm a součástí mají být 3x jednokřídle dveře
OV.027S	sanitární dělicí příčky_ rozměr délka 1,623m; nepřipojená výška 2,7m_další specifikace viz - D.1.1_01_706A_Tabulka ostatních výrobků - 1PP	1	dle dokumentace je příčka dl. 2950 mm a součástí mají být 3x jednokřídle dveře
OV.028S	sanitární dělicí příčky_ rozměr délka 1,623m; nepřipojená výška 2,7m_další specifikace viz - D.1.1_01_706A_Tabulka ostatních výrobků - 1PP	1	dle dokumentace je příčka dl. 2925 mm a součástí mají být 3x

			jednokřídlé dveře, dle tabulky ostatních výrobků je výška 2 m
OV.029S	sanitární dělicí příčky_ rozměr délka 3,125m; nepřipojená výška 2,7m_další specifikace viz - D.1.1_01_706A_Tabulka ostatních výrobků - 1PP	1	dle dokumentace je příčka dl. 1520 mm, dle tabulky ostatních výrobků je výška 2 m
OV.030S	sanitární dělicí příčky_ rozměr délka 2,125m; nepřipojená výška 2,7m_další specifikace viz - D.1.1_01_706A_Tabulka ostatních výrobků - 1PP	2	dle dokumentace je příčka dl. 1520 mm, příčka je v dokumentaci pouze 1, dle tabulky ostatních výrobků je výška 2 m
OV.031S	sanitární dělicí příčky_ rozměr délka 1,648m; nepřipojená výška 2,7m_další specifikace viz - D.1.1_01_706A_Tabulka ostatních výrobků - 1PP	1	dle dokumentace je příčka dl. 1420 mm a součásti mají být 1x jednokřídlé dveře, dle tabulky ostatních výrobků je výška 2 m
OV.032S	sanitární dělicí příčky_ rozměr délka 1,648m; nepřipojená výška 2,7m_další specifikace viz - D.1.1_01_706A_Tabulka ostatních výrobků - 1PP	1	Příčka s tímto označením nenalezena v dokumentaci
OV.033S	sanitární dělicí příčky_ rozměr délka 1,598m; nepřipojená výška 2,7m_další specifikace viz - D.1.1_01_706A_Tabulka ostatních výrobků - 1PP	1	dle dokumentace je příčka dl. 1950 mm a součásti mají být 2x jednokřídlé dveře
OV.034S	sanitární dělicí příčky_ rozměr délka 1,85m; nepřipojená výška 2,7m_další specifikace viz - D.1.1_01_706A_Tabulka ostatních výrobků - 1PP	1	dle dokumentace je příčka dl. 1605 mm, dle tabulky ostatních výrobků je výška 2 m
OV.035S	sanitární dělicí příčky_ rozměr délka 2,165m; nepřipojená výška 2,7m_další specifikace viz - D.1.1_01_706A_Tabulka ostatních výrobků - 1PP	1	dle dokumentace je příčka dl. 3310 mm a součásti mají být 3x jednokřídlé dveře, dle tabulky ostatních výrobků je výška 2 m
OV.036S	sanitární dělicí příčky_ rozměr délka 1,633m; nepřipojená výška 2,7m_další specifikace viz - D.1.1_01_706A_Tabulka ostatních výrobků - 1PP	1	dle dokumentace je příčka dl. 1160 mm, dle tabulky ostatních výrobků je výška 2 m
OV.037S	sanitární dělicí příčky_ rozměr délka 2,972m; nepřipojená výška 2,7m_další specifikace viz - D.1.1_01_706A_Tabulka ostatních výrobků - 1PP	1	dle dokumentace je příčka dl. 1160 mm, dle tabulky ostatních výrobků je výška 2 m
OV.038S	sanitární dělicí příčky_ rozměr délka 1,35m; nepřipojená výška 2,7m_další specifikace viz - D.1.1_01_706A_Tabulka ostatních výrobků - 1PP	1	dle dokumentace je příčka dl. 1585 mm, dle tabulky ostatních výrobků je výška 2 m
OV.039S	sanitární dělicí příčky_ rozměr délka 1,35m; nepřipojená výška 2,7m_další specifikace viz - D.1.1_01_706A_Tabulka ostatních výrobků - 1PP	1	dle dokumentace je příčka dl. 1585 mm, dle tabulky ostatních výrobků je výška 2 m
OV.040S	sanitární dělicí příčky_ rozměr délka 1,75m; nepřipojená výška 2,7m_další specifikace viz - D.1.1_01_706A_Tabulka ostatních výrobků - 1PP	1	dokumentace – „kabinka s příčkou,, 2*1000+1000+2340 mm a součásti mají být 2x jednokřídlé dveře
OV.041S	sanitární dělicí příčky_ rozměr délka 3,485m; nepřipojená výška 2,7m_další specifikace viz - D.1.1_01_706A_Tabulka ostatních výrobků - 1PP	2	Příčka s tímto označením nenalezena v dokumentaci
OV.042S	sanitární dělicí příčky_ rozměr délka 1,415m; nepřipojená výška 2,7m_další specifikace viz - D.1.1_01_706A_Tabulka ostatních výrobků - 1PP	3	dokumentace – „kabinka s příčkou,, 2*1000+1000+2340 mm a součásti mají být 2x jednokřídlé dveře, příčka je v dokumentaci pouze 1

OV.043S	sanitární dělicí příčky_rozměr délka 1,675m; nepřipojená výška 2,7m_další specifikace viz - D.1.1_01_706A_Tabulka ostatních výrobků - 1PP	5	dle dokumentace je příčka dl. 1445 mm, dle tabulky ostatních výrobků je výška 2 m, příčka je v dokumentaci pouze 1
OV.044S	sanitární dělicí příčky_rozměr délka 2,1m; nepřipojená výška 2,7m_další specifikace viz - D.1.1_01_706A_Tabulka ostatních výrobků - 1PP	3	součástí mají být 2x jednokřídlé dveře, dle tabulky ostatních výrobků je výška 2 m, příčka je v dokumentaci pouze 1
OV.045S	sanitární dělicí příčky_rozměr délka 1,573m; nepřipojená výška 2,7m_další specifikace viz - D.1.1_01_706A_Tabulka ostatních výrobků - 1PP	1	Příčka s tímto označením nenalezena v dokumentaci
OV.046S	sanitární dělicí příčky_rozměr délka 2,2m; nepřipojená výška 2,7m_další specifikace viz - D.1.1_01_706A_Tabulka ostatních výrobků - 1PP	1	Příčka s tímto označením nenalezena v dokumentaci
	Naopak chybí v soupisu prací OV 023,047,024,023, které jsou uvedeny v dokumentaci		
OV.1201	Sanitární dělicí příčka_rozměr š.50mm; délka 3028mm_další specifikace viz D.1.1_01_706C_Tabulka - ostatních výrobků - BF	3	Pod tímto označením je v dokumentaci označena příčka dl. 2800 mm součástí této příčky mají být 3x jednokřídlé dveře. Dále je pod stejným označením uvedena příčka dl. 1375 mm – 2ks
OV.1209	Sanitární dělicí příčka_rozměr š.50mm; délka 2100mm_další specifikace viz D.1.1_01_706C_Tabulka - ostatních výrobků - BF	2	součástí mají být 2x jednokřídlé dveře, příčka je v dokumentaci pouze 1
OV.1210	Sanitární dělicí příčka_rozměr š.50mm; délka 3400mm_další specifikace viz D.1.1_01_706C_Tabulka - ostatních výrobků - BF	2	dle dokumentace je příčka dl. 1595 mm, příčka je v dokumentaci pouze 1
OV.1211	Sanitární dělicí příčka_součástí 5ks jednokřídlých dveří 700/2100mm s WC zámkem_rozměr š.50mm; délka - 4825mm_další specifikace viz D.1.1_01_706C_Tabulka ostatních výrobků - BF	3	dle dokumentace je příčka dl. 5800 mm, součástí mají být 6x jednokřídlé dveře, příčka je v dokumentaci pouze 1
OV.1213	Sanitární dělicí příčka_součástí 2ks jednokřídlých dveří 700/2100mm s WC zámkem_rozměr š.50mm; délka - 2163mm_další specifikace viz D.1.1_01_706C_Tabulka ostatních výrobků - BF	3	příčka je v dokumentaci pouze 1
OV.1214	sanitární dělicí příčky_rozměr š.50mm; délka 2000mm_další specifikace viz D.1.1_01_706C_Tabulka - ostatních výrobků - BF	1	součástí mají být 1x jednokřídlé dveře
OV.1215	sanitární dělicí příčky_rozměr š.50mm; délka 2124mm_další specifikace viz D.1.1_01_706C_Tabulka - ostatních výrobků - BF	1	součástí mají být 1x jednokřídlé dveře
OV.1218	Sanitární dělicí příčka_součástí 4ks jednokřídlých dveří 700/2100mm s WC zámkem_rozměr š.50mm; délka - 5013mm_další specifikace viz D.1.1_01_706C_Tabulka ostatních výrobků - BF	1	součástí mají být 5x jednokřídlé dveře

OV.1219	Sanitární dělicí příčka_rozměr š.50mm; délka 1723mm_další specifikace viz D.1.1_01_706C_Tabulka - ostatních výrobků - BF	4	dle dokumentace je příčka dl. 1595 mm
OV.1222	Sanitární dělicí příčka_součástí 1ks jednokřídlých dveří 700/2100mm s WC zámkem_rozměr š.50mm; délka - 1713mm_další specifikace viz D.1.1_01_706C_Tabulka ostatních výrobků - BF	1	dle dokumentace je příčka dl. 1650 mm, součástí příčky nemají být dveř
OV.1229	sanitární dělicí příčky_rozměr š.50mm; délka 1625mm_další specifikace viz D.1.1_01_706C_Tabulka - ostatních výrobků - BF	1	dle dokumentace je příčka dl. 1445 mm, součástí mají být 1x jednokřídlé dveře
OV.1230	sanitární dělicí příčky_rozměr š.50mm; délka 1950mm_další specifikace viz D.1.1_01_706C_Tabulka - ostatních výrobků - BF	1	dle dokumentace je příčka dl. 1670 mm, součástí mají být 1x jednokřídlé dveře
OV.1231	sanitární dělicí příčky_rozměr š.50mm; délka 1800mm_další specifikace viz D.1.1_01_706C_Tabulka - ostatních výrobků - BF	1	dle dokumentace je příčka dl. 1635 mm
OV.1232	sanitární dělicí příčky_rozměr š.50mm; délka 2050mm_další specifikace viz D.1.1_01_706C_Tabulka - ostatních výrobků - BF	1	součástí mají být 2x jednokřídlé dveře
OV.1233	sanitární dělicí příčky_rozměr š.50mm; délka 1985mm_další specifikace viz D.1.1_01_706C_Tabulka - ostatních výrobků - BF	1	součástí mají být 2x jednokřídlé dveře
OV.1236	sanitární dělicí příčky_rozměr š.50mm; délka 2025mm_další specifikace viz D.1.1_01_706C_Tabulka - ostatních výrobků - BF	1	součástí mají být 2x jednokřídlé dveře
OV.1237	sanitární dělicí příčky_rozměr š.50mm; délka 1848mm_další specifikace viz D.1.1_01_706C_Tabulka - ostatních výrobků - BF	1	součástí mají být 2x jednokřídlé dveře
	Dále jsme v dokumentaci našli příčky s označením, které se v soupisu prací i dokumentaci již objevuje, ale rozměry se liší		OV. 1210 dl. 3250 mm, součástí mají být 3x jednokřídlé dveře
			OV. 1211 dl. 1570 mm – 2 ks
			OV. 1209 dl. 950 mm, součástí mají být 1x jednokřídlé dveře
	A jednu příčku bez označení, výkres D.1.1_01B_101_B2_Půdorys 1.NP - sekce B2.pdf, m.č. 2B 1.E.019 1_021		dl. 2000mm,součástí mají být 1x jednokřídlé dveře
OV.2201	sanitární dělicí příčky_rozměr š.50mm; délka 1937mm_další specifikace viz D.1.1_01_706C_Tabulka - ostatních výrobků - BF	1	součástí mají být 2x jednokřídlé dveře
OV.2202	sanitární dělicí příčky_rozměr š.50mm; délka 1810mm_další specifikace viz D.1.1_01_706C_Tabulka - ostatních výrobků - BF	1	dle dokumentace je příčka dl. 2252 mm, součástí mají být 1x jednokřídlé dveře

OV.2204	sanitární dělicí příčky_rozměr š.50mm; délka 2300mm_další specifikace viz D.1.1_01_706C_Tabulka - ostatních výrobků - BF	1	součásti mají být 2x jednokřídlé dveře
OV.2206	sanitární dělicí příčky_rozměr š.50mm; délka 2100mm_další specifikace viz D.1.1_01_706C_Tabulka - ostatních výrobků - BF	1	součásti mají být 2x jednokřídlé dveře
OV.2207	sanitární dělicí příčky_rozměr š.50mm; délka 1800mm_další specifikace viz D.1.1_01_706C_Tabulka - ostatních výrobků - BF	1	součásti mají být 1x jednokřídlé dveře
OV.2208	sanitární dělicí příčky_rozměr š.50mm; délka 2975mm_další specifikace viz D.1.1_01_706C_Tabulka - ostatních výrobků - BF	1	Příčka s tímto označením nenalezena v dokumentaci
OV.2209	sanitární dělicí příčky_rozměr š.50mm; délka 3383mm_další specifikace viz D.1.1_01_706C_Tabulka - ostatních výrobků - BF	1	součásti mají být 3x jednokřídlé dveře
OV.2210	sanitární dělicí příčky_rozměr š.50mm; délka 2975mm_další specifikace viz D.1.1_01_706C_Tabulka - ostatních výrobků - BF	1	Příčka s tímto označením nenalezena v dokumentaci
OV.2211	sanitární dělicí příčky_rozměr š.50mm; délka 1963mm_další specifikace viz D.1.1_01_706C_Tabulka - ostatních výrobků - BF	2	dle dokumentace je příčka dl. 2900 mm, součásti mají být 3x jednokřídlé dveře, příčka je v dokumentaci pouze 1
OV.2214	sanitární dělicí příčky_rozměr š.50mm; délka 1423mm_další specifikace viz D.1.1_01_706C_Tabulka - ostatních výrobků - BF	1	dle dokumentace je příčka dl. 1295 mm
OV.2215	sanitární dělicí příčky_rozměr š.50mm; délka 2165mm_další specifikace viz D.1.1_01_706C_Tabulka - ostatních výrobků - BF	1	součásti mají být 2x jednokřídlé dveře
OV.2217	sanitární dělicí příčky_rozměr š.50mm; délka 2063mm_další specifikace viz D.1.1_01_706C_Tabulka - ostatních výrobků - BF	1	součásti mají být 2x jednokřídlé dveře
OV.2219	sanitární dělicí příčky_rozměr š.50mm; délka 2165mm_další specifikace viz D.1.1_01_706C_Tabulka - ostatních výrobků - BF	1	dle dokumentace je příčka dl. 1950 mm, součásti mají být 2x jednokřídlé dveře
OV.2220	sanitární dělicí příčky_rozměr š.50mm; délka 2063mm_další specifikace viz D.1.1_01_706C_Tabulka - ostatních výrobků - BF	1	součásti mají být 2x jednokřídlé dveře
OV.2222	sanitární dělicí příčky_rozměr š.50mm; délka 1850mm_další specifikace viz D.1.1_01_706C_Tabulka - ostatních výrobků - BF	1	součásti mají být 1x jednokřídlé dveře
OV.2223	sanitární dělicí příčky_rozměr š.50mm; délka 1100mm_další specifikace viz D.1.1_01_706C_Tabulka - ostatních výrobků - BF	1	Příčka s tímto označením nenalezena v dokumentaci
OV.2225	sanitární dělicí příčky_rozměr š.50mm; délka 2215mm_další specifikace viz D.1.1_01_706C_Tabulka - ostatních výrobků - BF	1	součásti mají být 2x jednokřídlé dveře

OV.2227	sanitární dělicí příčky_rozměr 3.50mm; délka 2162mm_další specifikace viz D.1.1_01_706C_Tabulka - ostatních výrobků - BF	1	součásti mají být 2x jednokřídle dveře
OV.2229	sanitární dělicí příčky_rozměr 3.50mm; délka 2100mm_další specifikace viz D.1.1_01_706C_Tabulka - ostatních výrobků - BF	1	součásti mají být 2x jednokřídle dveře
OV.2230	sanitární dělicí příčky_rozměr 3.50mm; délka 1850mm_další specifikace viz D.1.1_01_706C_Tabulka - ostatních výrobků - BF	1	součásti mají být 1x jednokřídle dveře
OV.2231	sanitární dělicí příčky_rozměr 3.50mm; délka 925mm_další specifikace viz D.1.1_01_706C_Tabulka - ostatních výrobků - BF	1	Příčka s tímto označením nenalezena v dokumentaci
OV.2232	sanitární dělicí příčky_rozměr 3.50mm; délka 1950mm_další specifikace viz D.1.1_01_706C_Tabulka - ostatních výrobků - BF	1	součásti mají být 1x jednokřídle dveře
OV.2236	sanitární dělicí příčky_rozměr 3.50mm; délka 4075mm_další specifikace viz D.1.1_01_706C_Tabulka - ostatních výrobků - BF	1	dle dokumentace je příčka dl. 4648 mm, součásti mají být 4x jednokřídle dveře
OV.2237	sanitární dělicí příčky_rozměr 3.50mm; délka 4075mm_další specifikace viz D.1.1_01_706C_Tabulka - ostatních výrobků - BF	1	dle dokumentace je příčka dl. 4648 mm, součásti mají být 4x jednokřídle dveře
OV.2239	sanitární dělicí příčky_rozměr 3.50mm; délka 1913mm_další specifikace viz D.1.1_01_706C_Tabulka - ostatních výrobků - BF	1	součásti mají být 1x jednokřídle dveře
OV.2240	sanitární dělicí příčky_rozměr 3.50mm; délka 2025mm_další specifikace viz D.1.1_01_706C_Tabulka - ostatních výrobků - BF	1	součásti mají být 2x jednokřídle dveře
OV.2242	sanitární dělicí příčky_rozměr 3.50mm; délka 2348mm_další specifikace viz D.1.1_01_706C_Tabulka - ostatních výrobků - BF	1	dle dokumentace je příčka dl. 1900 mm, součásti mají být 2x jednokřídle dveře
OV.2243	sanitární dělicí příčky_rozměr 3.50mm; délka 2150mm_další specifikace viz D.1.1_01_706C_Tabulka - ostatních výrobků - BF	1	dle dokumentace je příčka dl. 2000 mm, součásti mají být 2x jednokřídle dveře
OV.3200	sanitární dělicí příčky_rozměr 3.50mm; délka 2062mm_další specifikace viz D.1.1_01_706C_Tabulka - ostatních výrobků - BF	1	součásti mají být 2x jednokřídle dveře
OV.3205	sanitární dělicí příčky_rozměr 3.50mm; délka 2063mm_další specifikace viz D.1.1_01_706C_Tabulka - ostatních výrobků - BF	1	součásti mají být 2x jednokřídle dveře
OV.3207	sanitární dělicí příčky_rozměr 3.50mm; délka 2165mm_další specifikace viz D.1.1_01_706C_Tabulka - ostatních výrobků - BF	1	součásti mají být 2x jednokřídle dveře
OV.3210	sanitární dělicí příčky_rozměr 3.50mm; délka 2100mm_další specifikace viz D.1.1_01_706C_Tabulka - ostatních výrobků - BF	1	součásti mají být 2x jednokřídle dveře



OV.3212	sanitární dělicí příčky_rozměr š.50mm; délka 2150mm_další specifikace viz D.1.1_01_706C_Tabulka - ostatních výrobků - BF	1	součástí mají být 2x jednokřídlé dveře
OV.3215	sanitární dělicí příčky_rozměr š.50mm; délka 2215mm_další specifikace viz D.1.1_01_706C_Tabulka - ostatních výrobků - BF	1	dle dokumentace je příčka dl. 3150 mm, součástí mají být 2x jednokřídlé dveře
OV.3217	sanitární dělicí příčky_rozměr š.50mm; délka 2162mm_další specifikace viz D.1.1_01_706C_Tabulka - ostatních výrobků - BF	1	součástí mají být 2x jednokřídlé dveře
OV.3219	sanitární dělicí příčky_rozměr š.50mm; délka 2100mm_další specifikace viz D.1.1_01_706C_Tabulka - ostatních výrobků - BF	1	součástí mají být 2x jednokřídlé dveře
OV.3228	sanitární dělicí příčky_rozměr š.50mm; délka 2060mm_další specifikace viz D.1.1_01_706C_Tabulka - ostatních výrobků - BF	1	součástí mají být 2x jednokřídlé dveře
OV.3231	sanitární dělicí příčky_rozměr š.50mm; délka 2100mm_další specifikace viz D.1.1_01_706C_Tabulka - ostatních výrobků - BF	1	součástí mají být 2x jednokřídlé dveře
OV.3202 OV.3203 OV.3208 OV.3213 OV.3220 OV.3221 OV.3222 OV.3223 OV.3224 OV.3225 OV.3226	Příčky tímto označením jsme v dokumentaci nenašli		
	Příčky bez označení v dokumentaci- výkres D.1.1_01B_103_B1_Půdorys 3.NP - sekce B1, m.č. 2B.3.D.189 3_342		dl. 1950 mm, součástí mají být 2x jednokřídlé dveře a dl. 1500 mm
	Příčky bez označení v dokumentaci - D.1.1_01B_103_B2-Půdorys 3.NP - sekce B2, m.č. 2B.3.C.016 3_019		dl. 2950 mm, součástí mají být 3x jednokřídlé dveře
	Příčky bez označení v dokumentaci - D.1.1_01B_103_B3-Půdorys 3.NP, m.č. 2B.3.F.01 3_336, 2B.3.C.046 3_017		dl. 2100 mm, součástí mají být 2x jednokřídlé dveře, dl. 950 mm, součástí mají být 1x jednokřídlé dveře, dl. 1500 mm
OV.4203	sanitární dělicí příčky_rozměr š.50mm; délka 1938mm_další specifikace viz D.1.1_01_706C_Tabulka - ostatních výrobků - BF	1	dle dokumentace je příčka dl. 950 mm, součástí mají být 1x jednokřídlé dveře
OV.4204	sanitární dělicí příčky_rozměr š.50mm; délka 2165mm_další specifikace viz D.1.1_01_706C_Tabulka - ostatních výrobků - BF	1	součástí mají být 2x jednokřídlé dveře

OV.4209	sanitární dělicí příčky_rozměr š.50mm; délka 2165mm_další specifikace viz D.1.1_01_706C_Tabulka - ostatních výrobků - BF	1	součásti mají být 2x jednokřídlé dveře
OV.4211	sanitární dělicí příčky_rozměr š.50mm; délka 2213mm_další specifikace viz D.1.1_01_706C_Tabulka - ostatních výrobků - BF	1	součásti mají být 2x jednokřídlé dveře
OV.4213	sanitární dělicí příčky_rozměr š.50mm; délka 2150mm_další specifikace viz D.1.1_01_706C_Tabulka - ostatních výrobků - BF	1	součásti mají být 2x jednokřídlé dveře
OV.4216	sanitární dělicí příčky_rozměr š.50mm; délka 2215mm_další specifikace viz D.1.1_01_706C_Tabulka - ostatních výrobků - BF	1	součásti mají být 2x jednokřídlé dveře
OV.4219	sanitární dělicí příčky_rozměr š.50mm; délka 2100mm_další specifikace viz D.1.1_01_706C_Tabulka - ostatních výrobků - BF	1	součásti mají být 2x jednokřídlé dveře
OV.4222	sanitární dělicí příčky_rozměr š.50mm; délka 2200mm_další specifikace viz D.1.1_01_706C_Tabulka - ostatních výrobků - BF	1	součásti mají být 2x jednokřídlé dveře
OV.4227	sanitární dělicí příčky_rozměr š.50mm; délka 2060mm_další specifikace viz D.1.1_01_706C_Tabulka - ostatních výrobků - BF	1	součásti mají být 2x jednokřídlé dveře
OV.4228	sanitární dělicí příčky_rozměr š.50mm; délka 1885mm_další specifikace viz D.1.1_01_706C_Tabulka - ostatních výrobků - BF	1	součásti mají být 1x jednokřídlé dveře
OV.4200 OV.4202 OV.4206 OV.4207 OV.4214 OV.4218 OV.4223 OV.4224 OV.4229	Příčky tímto označením jsme v dokumentaci nenašli		
	Příčky bez označení v dokumentaci - D.1.1_01B_104_B1_Půdorys 4.NP - sekce B1, m.č. 2B.4.D.050 4_318, 2B.4.D.04 4_319, 2B.4.D.048 4_052		dl. 1825 mm, součásti mají být 1x jednokřídlé dveře, dl. 1500 mm, součásti mají být 1x jednokřídlé dveře, dl. 2050 mm, součásti mají být 2x jednokřídlé dveře
	Příčky bez označení v dokumentaci – D.1.1_01B_104_B2_Půdorys 4.NP - sekce B2, m.č. 2B.4.E.029 4_112, 2B.4.C.016 4_019		dl. 1950 mm, součásti mají být 2x jednokřídlé dveře + dl. 1820 mm dl. 2890 mm, součásti mají být 3x jednokřídlé dveře
	Příčky bez označení v dokumentaci – D.1.1_01B_104_B3_Půdorys 4.NP - sekce B3, m.č. 2B.4.F.011 4_339		dl. 1725 mm, součásti mají být 1x jednokřídlé dveře
	Příčky bez označení v dokumentaci – D.1.1_01B_104_B4_Půdorys 4.NP - sekce B4, m.č. 2B.4.G.022 4_329		dl. 950 mm, součásti mají být 1x jednokřídlé dveře
	Příčky bez označení v dokumentaci – D.1.1_01B_104_B5_Půdorys 4.NP - sekce B5, m.č. 2B.4.H.036 4_216		dl. 2050 mm, součásti mají být 2x jednokřídlé dveře

Žádáme tedy o kontrolu dokumentace, soupisu prací a tabulek ostatních výrobků. Opravu a doplnění soupisu prací, aby souhlasil s dokumentací a tabulkami.

Informace zadavatele k dotazu č. 3:

Tyto příčky jsou předmětem revize R14 tabulky ostatních výrobků, která je přílohou tohoto Vysvětlení. Současně je také upraveno v revizi 26 Soupisů prací s výkazem výměr, které jsou přílohou tohoto Vysvětlení.

Přílohy:

D.1.1_01_706_Tabulka ostatních výrobků_R14.pdf
D.1.1_01_706A_Tabulka ostatních výrobků-1PP_R14.xlsx
D.1.1_01_706B_Tabulka ostatních výrobků-CB_R14.xlsx
D.1.1_01_706C_Tabulka ostatních výrobků-BF_R14.xlsx
230131_MEP2_BF_Soupis_praci_R26.xls
230131_MEP2_CB_Soupis_praci_R26.xls

Dotaz č. 4

OV- krycí dvířka INT

Žádáme o kontrolu soupisu prací u položek OV- krycí dvířka INT. Zjistili jsme rozpor v zadání – Soupis prací X Tabulka ostatních konstrukcí

OV.700 – 66 ks tabulka ostatních výrobků / 65 ks výkaz výměr

OV.704 – 17 ks v tabulce ostatních výrobků šířka 600 mm / ve výkazu výměr 16 ks šíře 600 mm a 1 ks šíře 300 mm.

OV.712 – 3 ks v tabulce výrobků / vv 2 ks

OV.731 – 2 ks v tabulce výrobků / 1 ks ve výkazu výměr

Informace zadavatele k dotazu č. 4

Tabulka ostatních výrobků D.1.1_01_706 platí. Úpravy v počtu ks zapracovány do revize R26 Soupisů prací s výkazem výměr, které jsou přílohou tohoto Vysvětlení.

Přílohy:

230131_MEP2_BF_Soupis_praci_R26.xls
230131_MEP2_CB_Soupis_praci_R26.xls

Dotaz č. 5

OV – revizní dvířka

Žádáme o kontrolu soupisu prací u položek OV- revizní dvířka. Zjistili jsme rozpor v zadání – Soupis prací X Tabulka ostatních konstrukcí

OV.661 b – tabulka 175 ks / výkaz výměr 255 ks

OV. 662 b – tabulka 140 ks / výkaz výměr 40 ks

OV. 664 a – tabulka 44 ks / výkaz výměr 15 ks

Informace zadavatele k dotazu č. 5

Tabulka ostatních výrobků D.1.1_01_706 platí. Úpravy v počtu ks zapracovány do revize 26 Soupisů prací s výkazem výměr, které jsou přílohou tohoto Vysvětlení.

Přílohy:

230131_MEP2_BF_Soupis_praci_R26.xls

230131_MEP2_CB_Soupis_praci_R26.xls

Dotaz č. 6

Žádáme o doplnění výkresů detailů D.1.1_01B_8.1.161 a D.1.1_01B_8.1.162, které jsou uvedeny v Seznamu výkresů, ale chybí v předané PD.

Informace zadavatele k dotazu č. 6

Požadované výkresy byly dodavatelům poskytnuty v rámci Vysvětlení ZD č. 51 ze dne 3. 1. 2023.

Přílohy: Bez přílohy

Dotaz č. 7

V rámci DI byla do soupisu prací BF i CB z vlastního podnětu zadavatele doplněna položka zásypu na základové desce z recyklátu, který je vykazován a kreslen v rámci statické části. V projektové dokumentaci jsme nedohledali účel tohoto zásypu a specifikaci recyklátu. Ve stavebních řezech je tento materiál specifikován jako šterkopískový podsyp. Je možné pro tento zásyp uvažovat s využitím stabilizované zeminy, které je v rámci stavby přebytek?

Informace zadavatele k dotazu č. 7

Pro tyto zásypy je nutné použití recyklátu, případně šterku. Použití zeminy není možné pro riziko zanesení vlhkosti do vnitřní stavby. Zásyp recyklátem má funkci ztraceného bednění. Požadavky: betonový recyklát nebo šterkopísek frakce 0-32, hutnění po vrstvách Edef2, v poslední vrstvě min. 40 MPa.

Příloha: bez přílohy

Dotaz č. 8

Dle DI 32 dotaz č. 11 bylo zodpovězeno, že ve fasádách VF11b a VF11b2 je FAS 005 bondový obklad. V DI 62 byl doplněna D.1.1_01_002.10_TZ fasad príloha 10 vykaz základnich casti VF, kde je opět součástí fasád VF 11ba VF11b2 izolační panel FAS 006. Co platí? Pokud má dodavatel sám vypracovat výkaz výměr na fasády, aby je mohl relevantně ocenit, žádáme o jednoznačné podklady. Žádáme o revizi výkresu D.1.1_01B_305_BF_Rozvinutý pohled vstupní dvorana - budova fakult_R03, tak aby v něm byly popisy fasád správně.

Dotaz č. 11:

Dle TZ fasád je pro fasádu VF11b a VF11b2 uvedeno že obsahuje FAS – 006. Ve výkrese „D.1.1_01B_305_BF_Rozvinutý pohled vstupní dvorana - budova fakult“ je ale v místech stropní desky uvedena fasáda FAS – 005, což je bondový obklad. Co je správně?

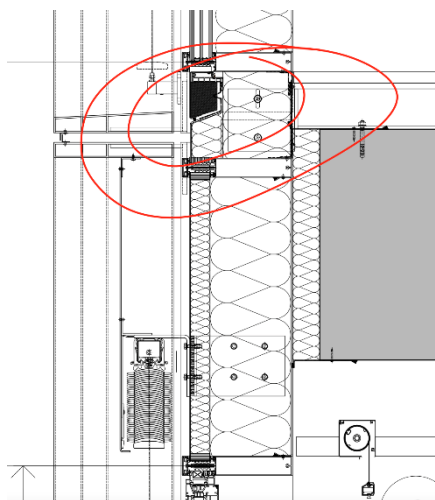
Neprůhlednou část v místech stropní desky výšky cca 1 m je tvořena tepelně izolačními panely (ozn. FAS – 006), které budou zajišťovat dostatečnou absorpci průhybů nosné železobetonové konstrukce v této části objektu. Neprůhledný pás je tvořen tepelně izolačním panelem z hliníkových plechů a minerální vaty. Vnější hliníkový plech bude v povrchové úpravě práškovou vypalovací barvou v odstínu RAL dle výběru architekta. Skladba musí zajišťovat akustickou bariéru potenciálního přenosu zvuky mezi patry. Mezi zadním lícem fasády a stropní deskou bude v rámci dodávky provedeno požární, kouřotěsné a akustické utěsnění dle legislativních požadavků nebo nadřazeného požadavku klienta.

Informace zadavatele k dotazu č. 11:

Jedná se o překlep v číselném označení, FAS-005 je správně.

Informace zadavatele k dotazu č. 8

V nadpraží oken se ve VF 11b a VF 11b2 nachází FAS 005, protože je zde kastlík žaluzie a před ním už pouze předsazený bondový obklad (dřívější dotaz se týkal tohoto místa). Ve spodní části VF 11b a VF 11b2 se nachází izolační panel, přes který je kotvena předsazená profilace, viz výkres D.1.1_01B_411b_BF vysek fasady BF 11b vstup dvorana.



Přílohy: bez přílohy

Dotaz č. 9

V DI 62 byl doplněna D.1.1_01_002.10_TZ fasad příloha 10 vykaz základních částí VF. Žádáme o přesné uvedení, kde se nachází svislý bondový obklad na fasádách VF 11b2, VF 11b. Z půdorysů a řezů, pohledů nelze stanovit, neboť konstrukce není označena a předsazené rámy jsou vykreslovány schematicky a stejně.

VF11b SO 01.B Rastrová fasáda včetně nosného rástru

Nákres

Část fasády	Isolační panel s plechovým povrchem	neprůhledný panel v rastrové fasádě	fixní zasklení v rastrové fasádě	Otevírka v rastrové fasádě	Bondový obklad	Bondový obklad
Označení	FAS-005	FAS-017	FAS-019	FAS-020	FAS-005	FAS-005
Geometrický podíl v typickém 1 mb výseku [%]	6%	23%	37%	12%	17%	5%

Ostatní prvky

Informace zadavatele k dotazu č. 9

V pohledu na fasády vstupní dvorany opraveno na izolační panel s plechovým povrchem FAS 006, nejedná se zde o obklad, nýbrž o panel v rastrové fasádě s povrchem v plechovém povrchovém provedení RAL DB 703, podobně jako je to u VF 02 ve stejném dokumentu. Revize R04 pohledu na fasády vstupní dvorany je přílohou tohoto Vysvětlení.

Přílohy:

D.1.1_01B_BF_305_Rozvinutý pohled vstupní dvorana - budova fakult_R4.pdf

D.1.1_01B_BF_305_Rozvinutý pohled vstupní dvorana - budova fakult_R4.dwg

Přílohy viz výše v textu u jednotlivých dotazů. Zadavatel dále poskytuje aktualizovaný seznam dokumentace:

230131_BA_Mephared_DPS_Seznam dokumentace_VFVI-042

Praha dne dle elektronického podpisu

Univerzita Karlova, Farmaceutická fakulta v Hradci Králové

i.s. MT Legal s.r.o., advokátní kancelář

Mgr. Tomáš Machurek

(podepsáno elektronicky)