

REVITALIZACE CHODEB V OBJEKTU KAROLINA - VIZUALIZACE



Datum :

X.2015

ÚPRAVA III.2016

Vypracoval : M - PROject CZ s.r.o. Zelený Pruh 52, 147 00 Praha 4, IČ : 27085392

AKTUALIZACE

VI. 2017

REVITALIZACE CHODEB V OBJEKTU KAROLINA - VIZUALIZACE

FOTOGRAFIE STÁVAJÍCÍHO STAVU



REVITALIZACE CHODEB V OBJEKTU KAROLINA - VIZUALIZACE

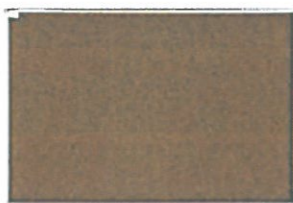
FOTOGRAFIE STÁVAJÍCÍHO STAVU



REVITALIZACE CHODEB V OBJEKTU KAROLINA - VIZUALIZACE

PROSTORY VÝUKY, NAVRŽENÝ STAV - VARIANTA 1

Textilní nástěnka hnědá
Rám Al
180x90cm



Nástěnné svítidlo



Závěsné stropní svítidlo



Stropní svítidlo



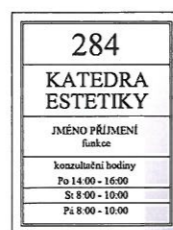
DVEŘE A RÁMY DVEŘÍ : SLONOVÁ KOST
RÁMY OKEN : SLONOVÁ KOST
STĚNY : BÍLÁ
STROP : BÍLÁ
V ÚZKÝCH ČÁSTECH CHODEB PROVEDEN
SNÍŽENÝ PODHLED (SDK)
S PŘISAZENÝMI SVÍTIDLY

Barokní dveře stávající
Nově natřít, barva slonová kost
Nové kování - chrom

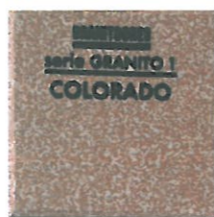


Stávající dveře rám mosaz, výplň sklo
ponechat, vyčistit, případně opravit

Informační systém
Samostatně vyjímatelné
štítky v chromové úpravě
Písmo černé
Rám Al
Rozměr A4



Dlažba Granitogres Granito

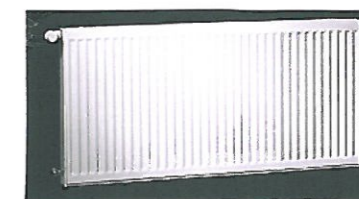


20x20cm

Soklová lišta hnědá
Výška lišty 6cm



Deskový radiátor



REVITALIZACE CHODEB V OBJEKTU KAROLINA - VIZUALIZACE

PROSTORY VÝUKY, NAVRŽENÝ STAV - VARIANTA 1

DVEŘE A RÁMY DVEŘÍ : SLONOVÁ KOST

STĚNY : BÍLÁ

STROP : BÍLÁ

Nové dveře dřevěné hladké
částečně prosklené
s obložkovou zárubní
Barva : slonová kost
Kování : chrom
proskleno pískovaným
neprůhledným sklem



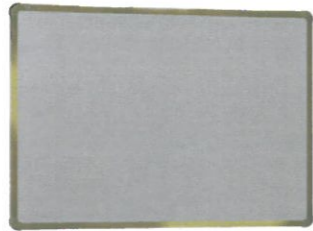
Nové dveře dřevěné hladké plné
s horní a dolní obdélníkovou
kazetou u okraje na straně zámku
S obložkovou zárubní
Barva : slonová kost
Kování : chrom



REVITALIZACE CHODEB V OBJEKTU KAROLINA - VIZUALIZACE

RUK - ILUSTRÁČNÍ PROSTOR, NAVRŽENÝ STAV - VARIANTA 1

Textilní nástěnka šedá
Rám Al
180x90cm



Nástěnné svítidlo



Závěsné stropní svítidlo



Stropní svítidlo



DVEŘE A RÁMY DVEŘÍ : MEDOVÁ
RÁMY OKEN : SLONOVÁ KOST
STĚNY : BÍLÁ
STROP : BÍLÁ
V ÚZKÝCH ČÁSTECH CHODEB PROVEDEN
SNÍŽENÝ PODHLED (SDK)
S PŘISAZENÝMI SVÍTIDLY

Nové dveře dřevěné hladké
částečně prosklené
s obložkovou zárubní
Barva : medová

Kování : mosaz
proskleno pískovaným
neprůhledným sklem



Nové dveře dřevěné hladké plné
s horní a dolní obdélníkovou
kazetou u okraje na straně zámku

Barva : medová
Kování : mosaz



Informační systém
Samostatně vyjímatelné
štítky v mosazné úpravě
Písmo černé
Rám Al
Rozměr A4



Dlažba Granitogres Granito



20x20cm

Soklová lišta

zlatá metaliza
Výška lišty 6cm



REVITALIZACE CHODEB V OBJEKTU KAROLINA - VIZUALIZACE

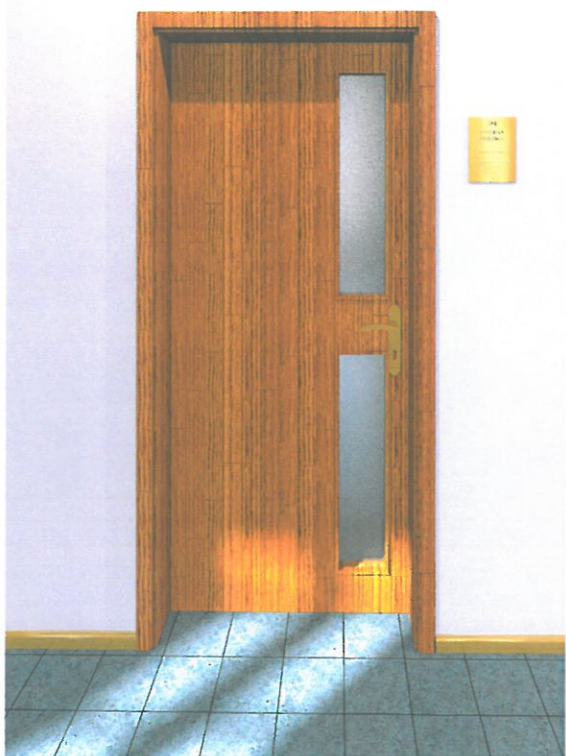
RUK - ILUSTRACNÍ PROSTOR, NAVRŽENÝ STAV - VARIANTA 1

DVEŘE A RÁMY DVEŘÍ : MEDOVÁ

STĚNY : BÍLÁ

STROP : BÍLÁ

Nové dveře dřevěné hladké
částečně prosklené
s obložkovou zárubní
Barva : medová
Kování : mosaz
proskleno pískovaným
neprůhledným sklem



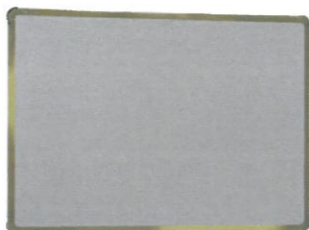
Nové dveře dřevěné hladké plné
s horní a dolní obdélníkovou
kazetou u okraje na straně zámku
S obložkovou zárubní
Barva : medová
Kování : mosaz



REVITALIZACE CHODEB V OBJEKTU KAROLINA - VIZUALIZACE

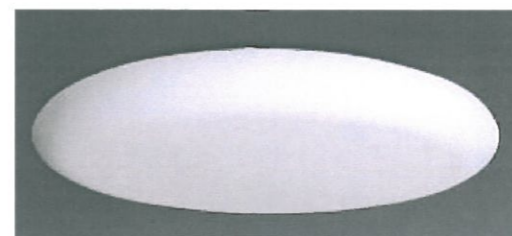
RUK - ILUSTRÁČNÍ PROSTOR, NAVRŽENÝ STAV - VARIANTA 2

Textilní nástěnka šedá
Rám Al
180x90cm



Stropní přisazené svítidlo
ORBIS

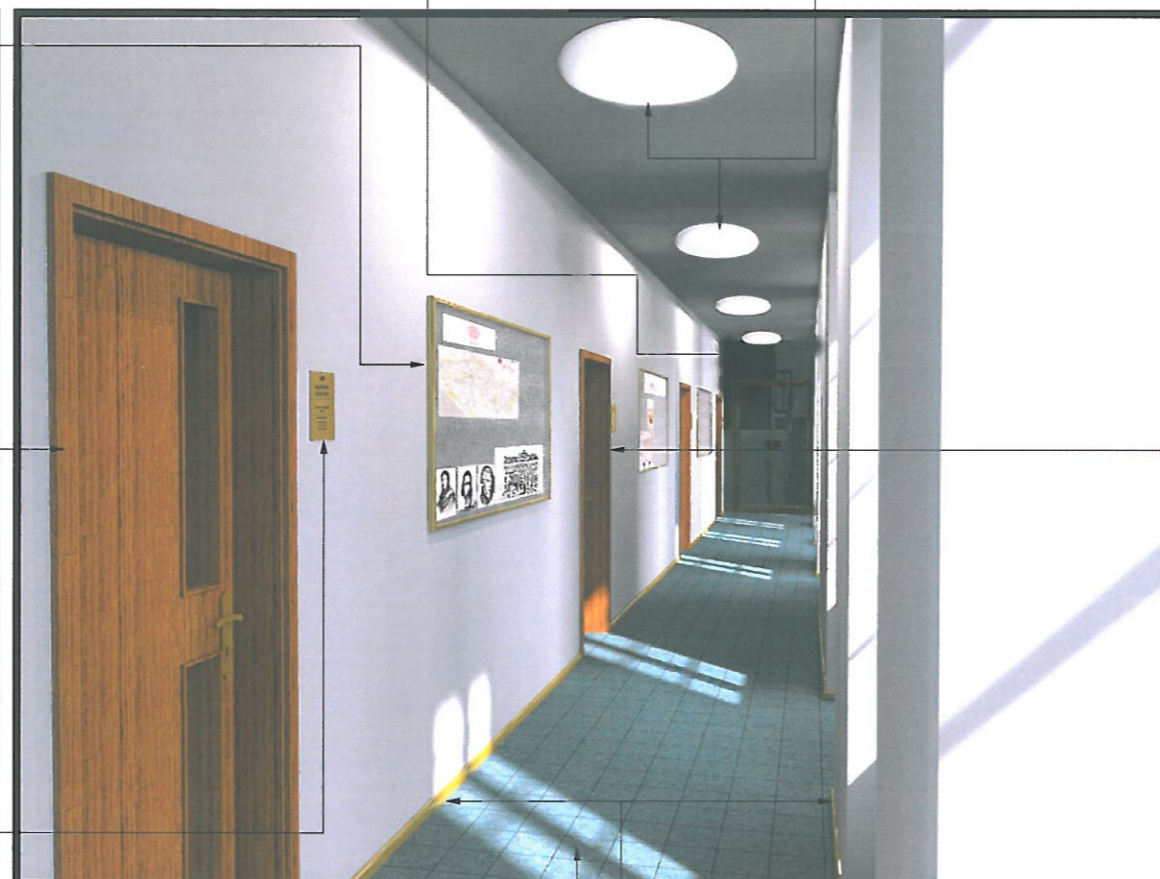
(V chodbách s vyšší světlou výškou lze použít svítidlo závěsné stejného typu)



DVEŘE A RÁMY DVEŘÍ : MEDOVÁ
RÁMY OKEN : SLONOVÁ KOST
STĚNY : BÍLÁ
STROP : BÍLÁ
V ÚZKÝCH ČÁSTECH CHODEB PROVEDEN
SNÍŽENÝ PODHLED (SDK)
S PŘISAZENÝMI SVÍTIDLY

Nové dveře dřevěné hladké
částečně prosklené
s obložkovou zárubní
Barva : medová

Kování : mosaz
proskleno pískovaným
neprůhledným sklem

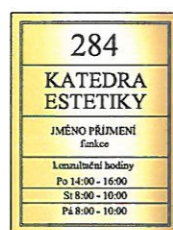


Nové dveře dřevěné hladké plné
s horní a dolní obdélníkovou
kazetou u okraje na straně zámku
s obložkovou zárubní

Barva : medová
Kování : mosaz



Informační systém
Samostatně vyjímatelné
štítky v mosazné úpravě
Písmo černé
Rám Al
Rozměr A4



Dlažba Granitogres Granito



20x20cm

Soklová lišta

zlatá metalíza
Výška lišty 6cm



REVITALIZACE CHODEB V OBJEKTU KAROLINA - VIZUALIZACE

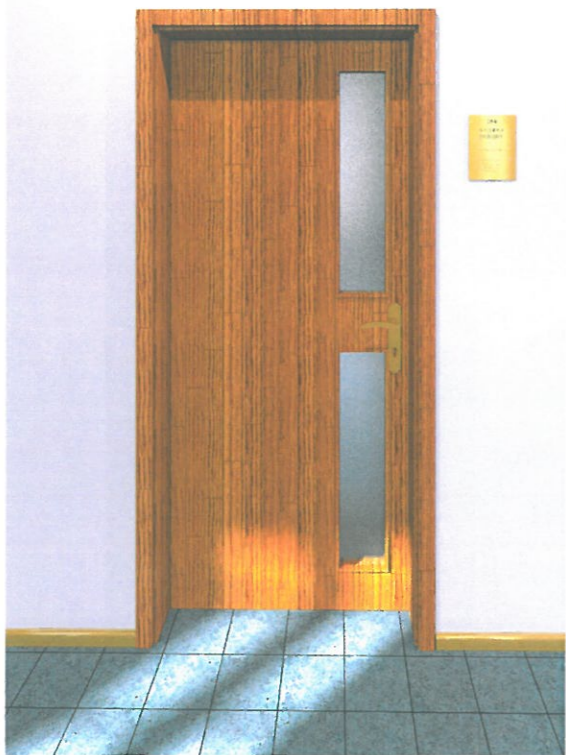
RUK - ILUSTRACNÍ PROSTOR, NAVRŽENÝ STAV - VARIANTA 2

DVEŘE A RÁMY DVEŘÍ : MEDOVÁ

STĚNY : BÍLÁ

STROP : BÍLÁ

Nové dveře dřevěné hladké
částečně prosklené
s obložkovou zárubní
Barva : medová
Kování : mosaz
proskleno pískovaným
neprůhledným sklem



Nové dveře dřevěné hladké plné
s horní a dolní obdélníkovou
kazetou u okraje na straně zámku
S obložkovou zárubní
Barva : medová
Kování : mosaz



REVITALIZACE CHODEB V OBJEKTU KAROLINA - VIZUALIZACE

PŘEDPOKLÁDANÝ ROZSAH PRACÍ:

Stavební část

- Doměření detailů stávajícího stavu,
- Návrh stavebních úprav (výměna dveří, výměna povrchů podlah, úpravy oken, parapetů, úpravy schodišť, zábradlí schodišť)
- Doplnění podhledů ve vybraných částech detailů a návazností na stávající stav komunikací
- Zapracování požadavků NPÚ do projektové dokumentace, včetně vypracování detailních výkresů stávajících oken u kterých bude provedena výměna či oprava (v měřítku 1:20, detaily 1:1)

Interiér

- Ve vybraných úsecích doplnit řešení interiéru včetně osvětlení, vybavení nábytkem, barevné řešení. Vybrané typy svítidel slouží pouze jako vzor pro další projekt.

Zdravotní instalace

- Průzkum rozvodů a vedení v jednotlivých chodbách, navržené úpravy vedení – především odstranění nevzhledných vedení po stěnách chodeb

Slaboproud

1. Strukturovaná kabeláž - metalické a optické kabeláže
 - páteřní trasy areálu metalické, optické, telefonní kabeláže –prověřit kapacitu páteřních tras a vyprojektovat případné posílení nebo výměnu. V rámci projektu počítat s možností rozšíření podružných systémů využívajících STK – kamery, ACS, dveřní komunikátory, zobrazovací jednotky, vyvolávací systém aj.
 - příprava kabeláže pro WIFI – navrhnout řešení pokrytí zájmových míst bezdrátovým signálem.
 - příprava kabeláže pro kamery – návrh zabezpečení vstupních prostor a zájmových míst uvnitř objektu.
 - příprava kabeláže pro ACS - návrh zabezpečení vstupních prostor a zájmových míst uvnitř objektu. Dále připravit páteřní trasy pro Wireless čtečky, aby bylo možné připojovat zámky bez nutnosti další kabeláže a zásahu do podhledu.
 - příprava kabeláže pro ostatní IP technologie – udělat průzkum možností napojení dalších technologií s výhledem do budoucna.
2. Domácí a evakuační rozhlas – návrh evakuačního rozhlasu. Jeho nadimenzování pro budoucí rozšíření do dalších prostor areálu. Rozmístění stanic hlasatele do vybraných vrátnic (recepce).
3. Elektronická požární signalizace – vypracovat koncepci rozmístění požárních ústředěn areálu tak, aby byla zajištěna možnost dalšího rozšíření systému EPS. Kapacita ústředěn musí být uvažována na pokrytí celého areálu.
4. Přístupový systém - návrh zabezpečení vstupních prostor a zájmových míst uvnitř objektu. Dále připravit páteřní trasy pro Wireless čtečky, aby bylo možné připojovat zámky bez nutnosti další kabeláže.
5. Elektronický zabezpečovací systém – kontrola stávajících systémů a jejich sjednocení do centrální ústředny, tak aby byla zajištěna jednotná správa. Přezkoumat potřeby dalšího rozšíření. Osadit jednotlivé vchody a chodby pohybovými detektory pro zabezpečení společných prostor mimo pracovní dobu. V přístupových místech jednotlivých částí budovy umístit ovládací klávesnice.
6. Systém jednotného času – rozmístění na vybraných místech panelu s ukazatelem aktuálního času.

7. Kamerový systém - návrh zabezpečení vstupních prostor a zájmových míst uvnitř objektu. Do vstupních míst instalovat kamery s kvalitními forenzními schopnostmi pro identifikaci vcházejících osob. V objektu dále instalovat přehledové kamery do chodeb pro přehled situace a monitorování pohybu zájmových osob (narušitelů, vandalů..).
8. Dveřní komunikátory – k vybraným vstupům, kde bude potřeba zajistit kontrolovaný vstup do objektu, budou umístěny dveřní komunikátory pro možnost dálkového otevření dveří.
9. TV rozvody – zjištění požadavků na potřeby připojení.
10. Zobrazovací, informační tabule – zmapovat možnosti využití a jejich rozmístění. Vzdálená správa zobrazovaného obsahu.
11. Vyvolávací systém – zjistit aktuální stav systémů, jejich případné rozšíření.

Silnoproud

1. Stoupací vedení – posílení stávajících rozvodů.
2. Rozvaděče (požárně úniková trasa) – výměna rozvaděčů, aby jejich výzbroj a provedení odpovídalo aktuálním potřebám.
3. Příprava pro napojení místností – příprava nového vedení a okruhů k místnostem tak, aby mohla následně probíhat rekonstrukce i v těchto místnostech a nemuselo se do chodeb znovu zasahovat.
4. Centrální spínání ovládání osvětlení chodeb

Vytápění

1. Úpravy stávajících rozvodů na chodbách
2. Úpravy otopných těles, případně výměna dle stavu a kvality stávajících radiátorů

Všechny prostory chodeb musí být uvedeny v soulad s vyhláškou č.398/2009 Sb. o obecných technických požadavcích zabezpečující bezbariérové užívání staveb.

Datum :

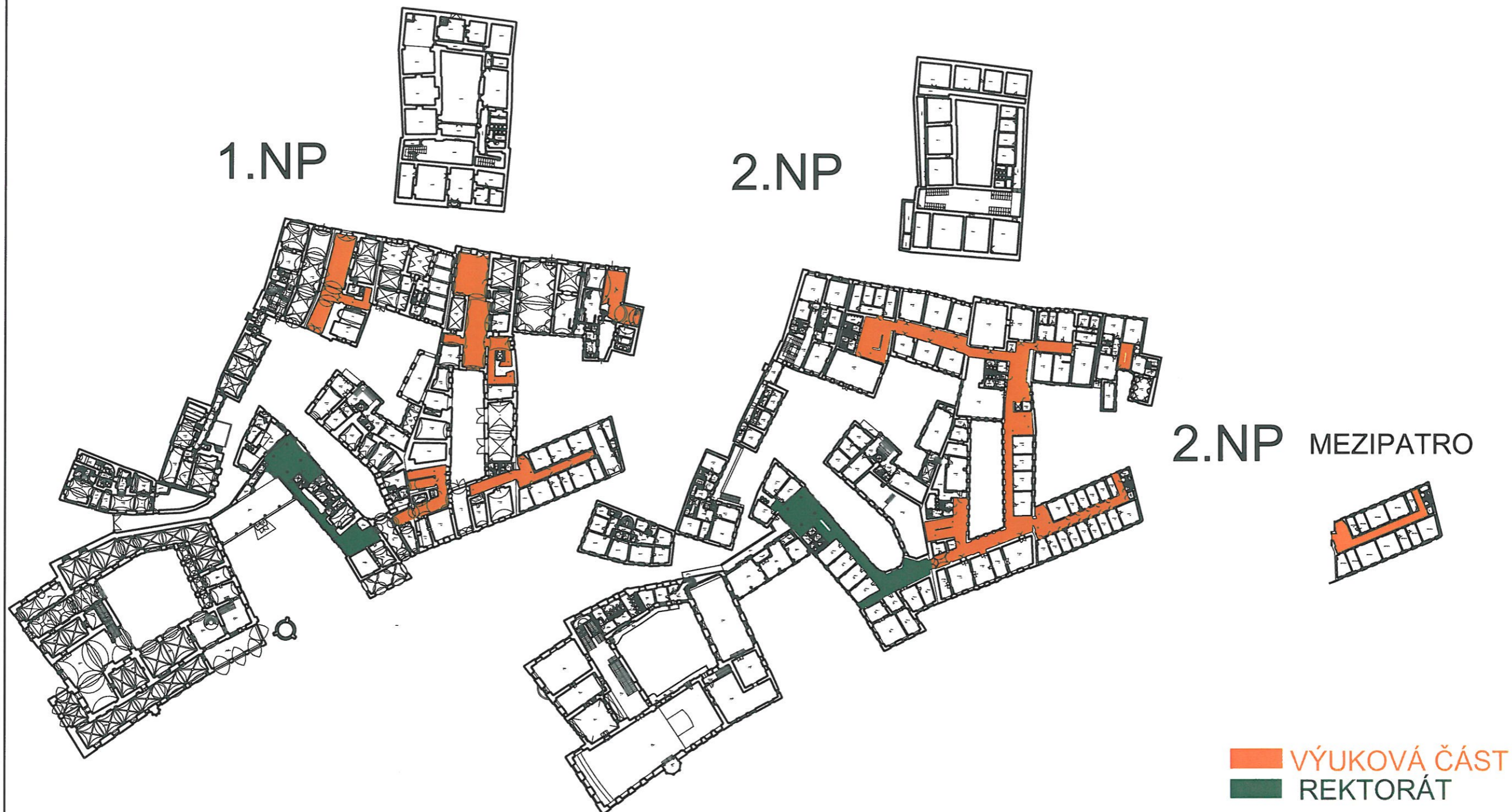
ZMĚNA 2017

Příloha č.:

10

REVITALIZACE CHODEB V OBJEKTU KAROLINA - VIZUALIZACE

PŮDORYS JEDNOTLIVÝCH PODLAŽÍ



Datum :

ZMĚNA 2017

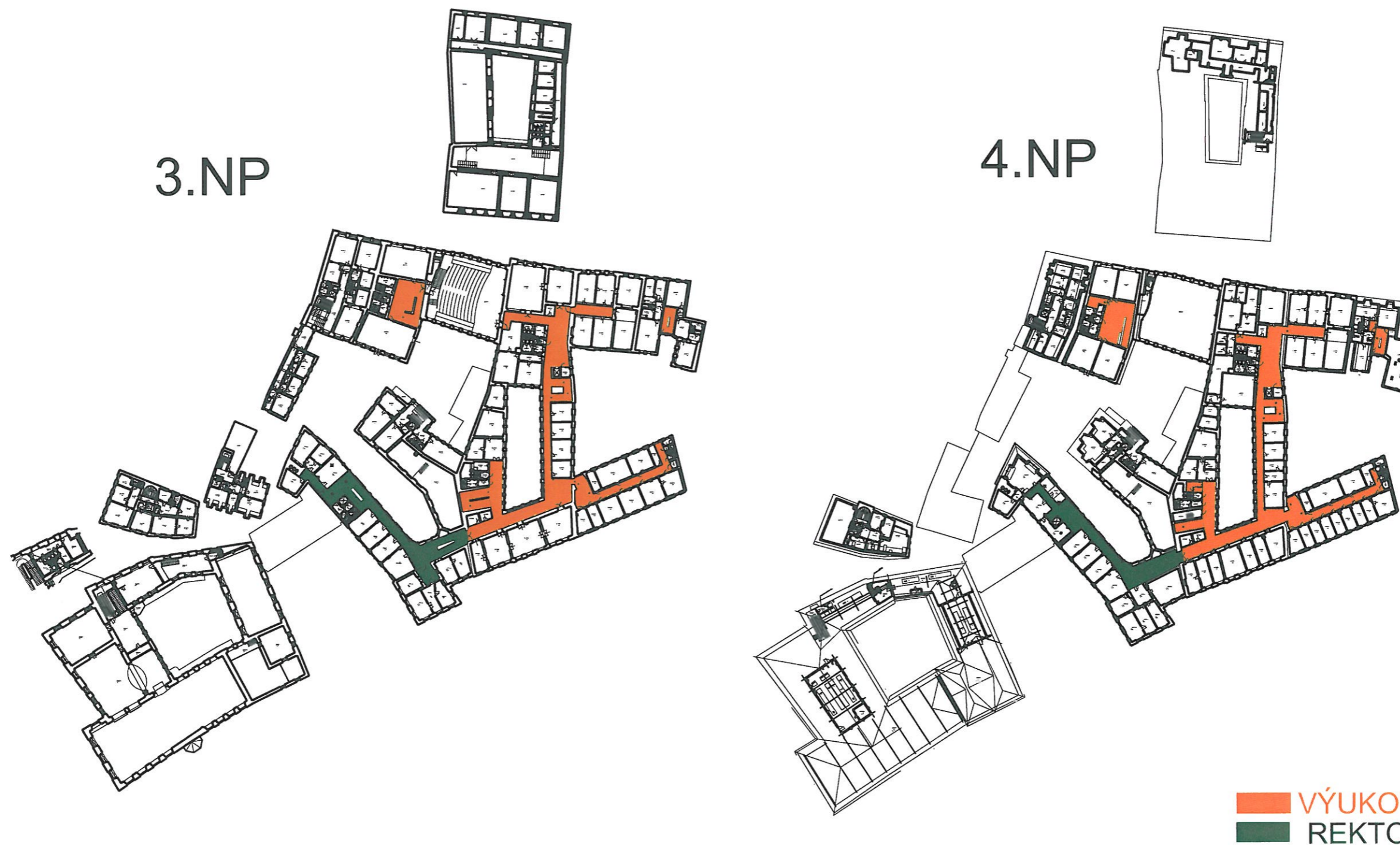
Vypracoval : M - PROject CZ s.r.o. Zelený Pruh 52, 147 00 Praha 4, IČ : 27085392

Příloha č.:

11

REVITALIZACE CHODEB V OBJEKTU KAROLINA - VIZUALIZACE

PŮDORYS JEDNOTLIVÝCH PODLAŽÍ



Datum :
ZMĚNA 2017

Vypracoval : M - PROject CZ s.r.o. Zelený Pruh 52, 147 00 Praha 4, IČ : 27085392

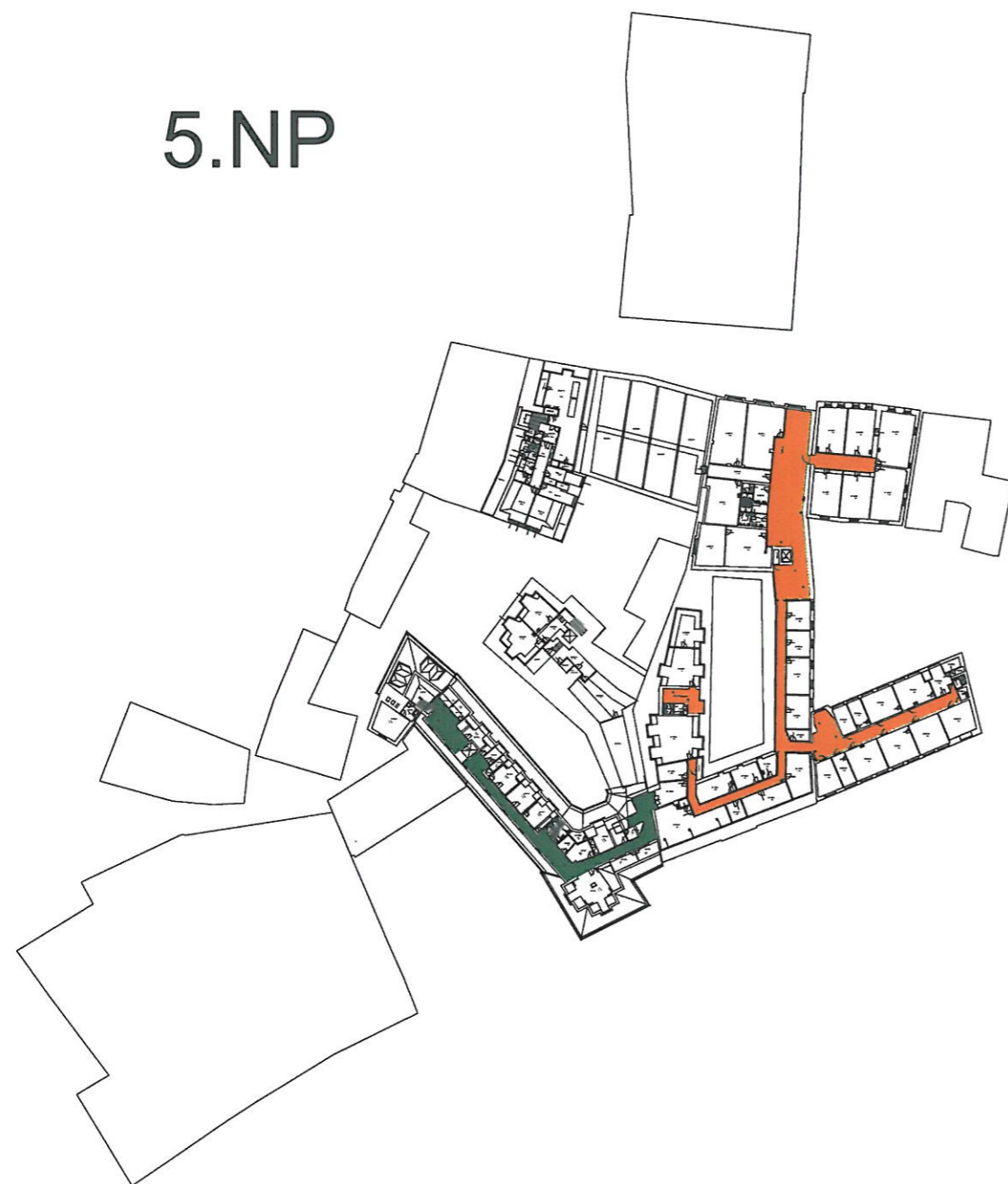
Příloha č.:

12

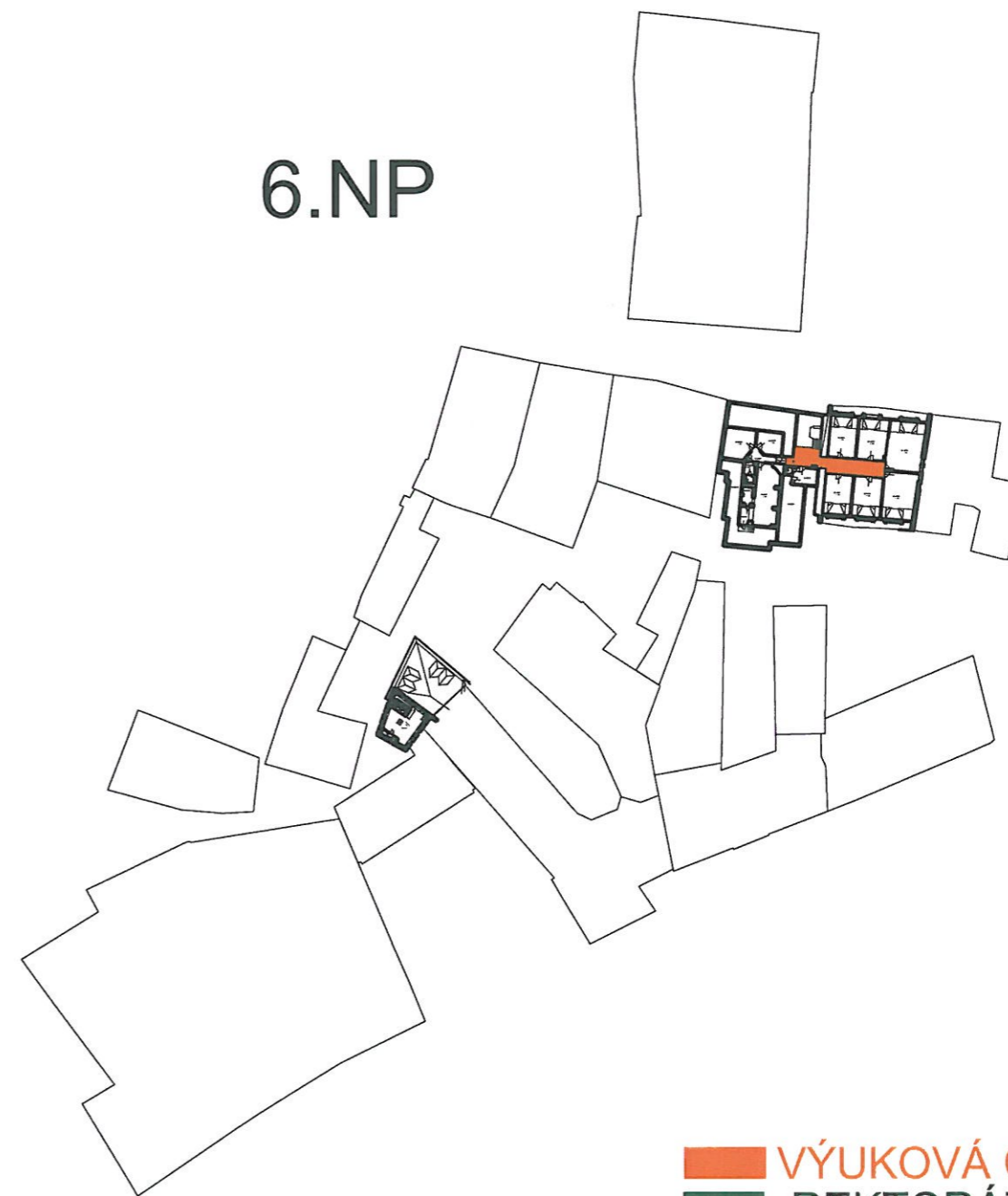
REVITALIZACE CHODEB V OBJEKTU KAROLINA - VIZUALIZACE

PŮDORYS JEDNOTLIVÝCH PODLAŽÍ

5.NP



6.NP



— VÝUKOVÁ ČÁST
— REKTORÁT

Datum :
ZMĚNA 2017

Vypracoval : M - PROject CZ s.r.o. Zelený Pruh 52, 147 00 Praha 4, IČ : 27085392

Příloha č.:

13

