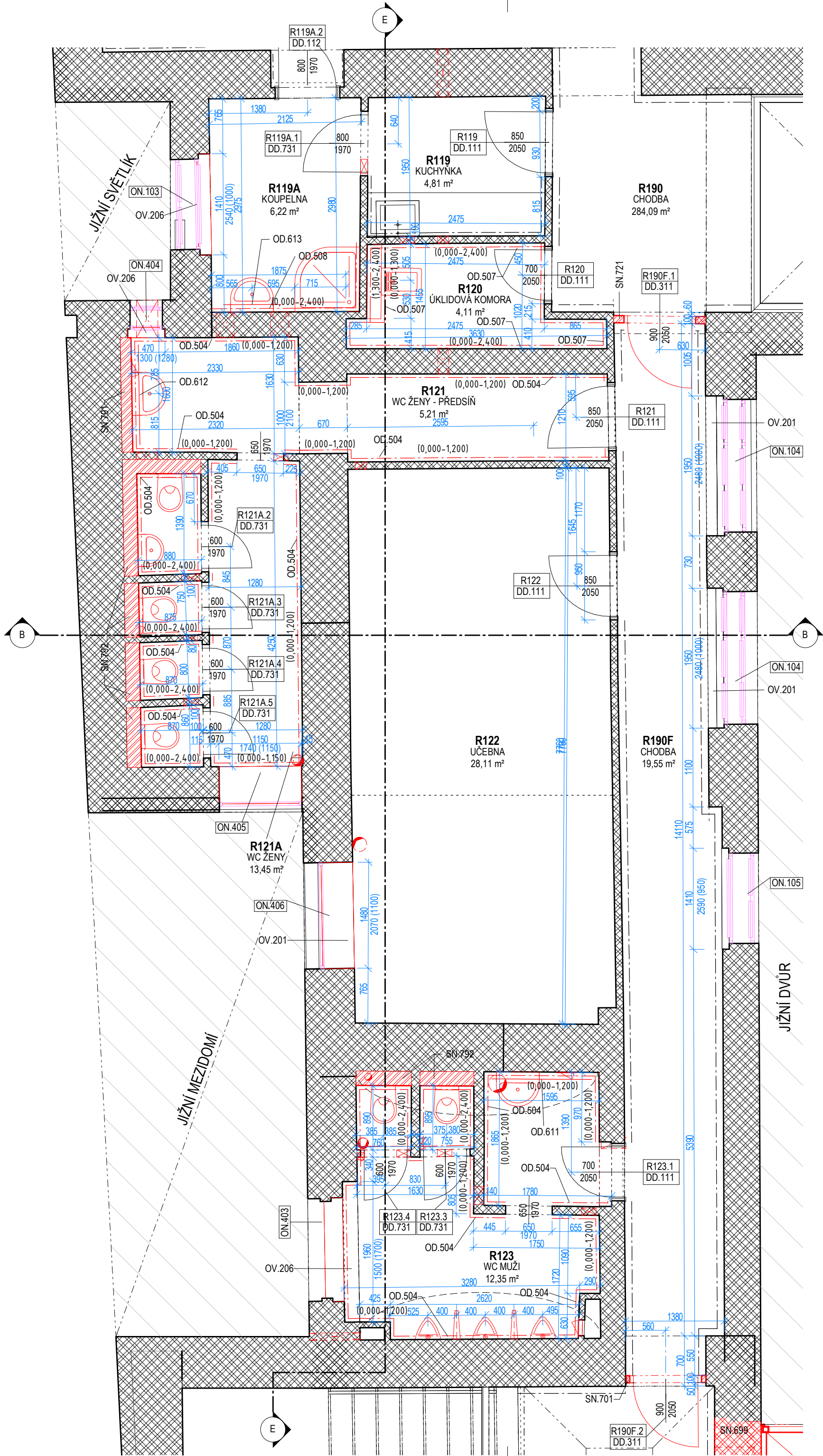


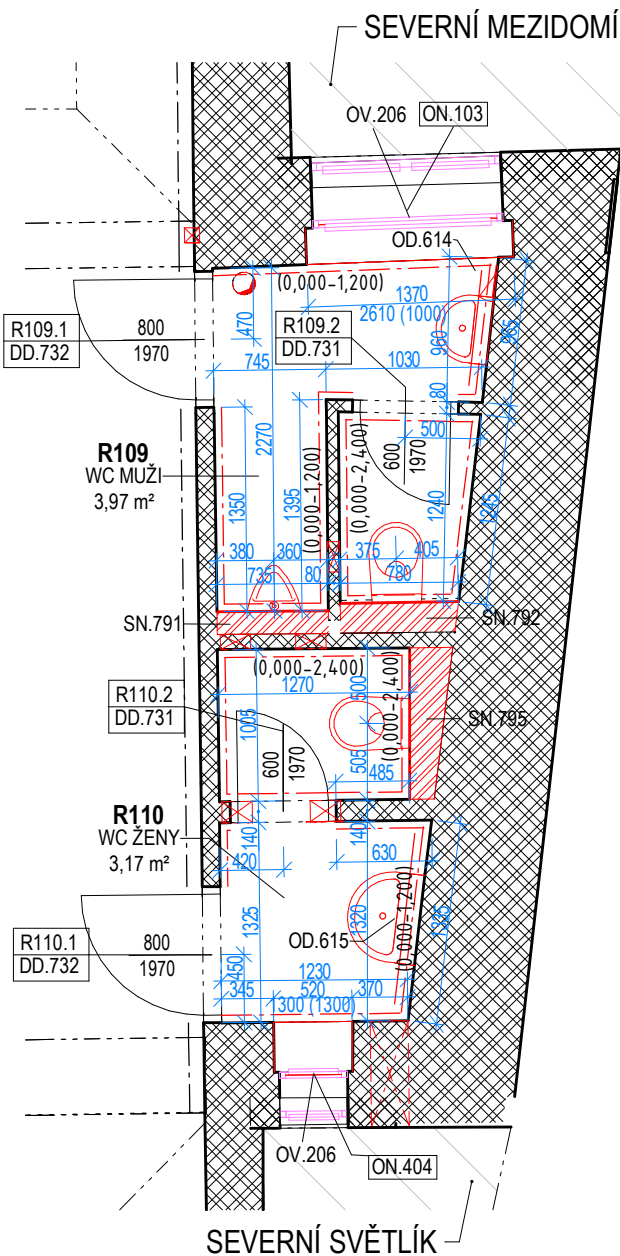
R121

MÉRITKO 1:50



R110

MÉRITKO 1:50



LEGENDA MATERIÁLŮ

- STÁVAJÍCÍ ZDIVO
- NOVÉ ZDIVO
- NOVÉ SDK KONSTRUKCE
- STÁVAJÍCÍ ZEMINA
- TRAVNATÝ POVRCH ATRIA
- KAČÍREK
- DVORY A MEZIDOMÍ
- NOVÉ KONSTRUKCE
- VÝMĚNA PRVKŮ
- PYLONOVÁ TABULE
- VÝMĚNA DVEŘNÍHO KŘÍDLA
- VÝMĚNA DVEŘNÍHO KŘÍDLA, VČETNĚ ZÁRUBNĚ

POZNÁMKY:
KLEMPÍŘSKÉ VÝROBKÝ JSOU PODROBNĚ POPSÁNY VE VÝKRESECH ASR_511 - SPECIFIKACE KLEMPÍŘSKÝCH VÝROBKŮ.
PODLADY JSOU PODROBNĚ POPSÁNY VE VÝKRESECH ASR_451 - SPECIFIKACE PODLAH.
PODHLÉDY JSOU PODROBNĚ POPSÁNY VE VÝKRESECH ASR_452 - SPECIFIKACE PODHLÉDŮ.
OMÍTKY JSOU PODROBNĚ POPSÁNY VE VÝKRESECH ASR_453 - SPECIFIKACE OMÍTEK.
NA PARAPETECH OKEN BUDE PROVEDENA SANAČNÍ OMÍTKA. ROZSAH A PODROBNĚJŠÍ POPIS VIZ ASR_453 - SPECIFIKACE OMÍTEK.
ŠTUKOVÉ DEKORACE JSOU PODROBNĚ POPSÁNY VE VÝKRESECH ASR_454 - SPECIFIKACE ŠTUKOVÉ DEKORACE INTERIERU.
MALBY JSOU PODROBNĚ POPSÁNY VE VÝKRESECH ASR_455 - SPECIFIKACE MALEB.
OBKLADY JSOU PODROBNĚ POPSÁNY VE VÝKRESECH ASR_456 - SPECIFIKACE OBKLADŮ.
ZDĚNÉ A SÁDROKARTONOVÉ STĚNY JSOU PODROBNĚ POPSÁNY VE VÝKRESECH ASR_457 - SPECIFIKACE ZDĚNÝCH STĚN A ASR_458 - SPECIFIKACE SDK STĚN.
DVORKY JSOU PODROBNĚJŠI SPECIFIKOVÁNY VE VÝKRESECH ASR_461 - SPECIFIKACE DVORKŮ

NIKY PO DEMONTÁŽI STÁVAJÍCÍCH ROZVADĚČŮ, KTERÉ NEBUDOU VYUŽITY PRO NOVÉ ROZVADĚČE, BUDOU ZAZDĚNÝZAPRAVENY STEJNÝM MATERIÁLEM JAKO PŮVODNÍ STĚNA
REGÁLOVÉ SYSTÉMY S KOLEJNICEMI BUDOU CHRÁNĚNY PO DOBU REKONSTRUKCE, VČETNĚ SAMOSTATNÉ OCHRANY KOLEJNIC, PODROBNĚJI VIZ ASR_521 - SPECIFIKACE OSTATNÍCH A ZÁMEČNICKÝCH VÝROBKŮ
PEC V KERAMICKÉ DÍLNĚ, TREZOR V PODKLADNĚ, SKŘÍNĚ CHEMIKÁLÍ A SLUSY V GRAFICKÉ DÍLNĚ BUDOU PŘEMÍSTĚNY V RÁMCI OBJEKTU, BUDOU CHRÁNĚNY PO DOBU REKONSTRUKCE A UMÍSTĚNY ZPĚT NA PŮVODNÍ MÍSTO, VČETNĚ PŘÍPOJENÍ NA PŘÍPOJOVACÍ BODY.

POZNÁMKY NA VÝKRESU:
POZN.01 - PRÍZNANÁ SPÁRA MEZI STÁVAJÍCÍ ZDĚNOU STĚNOU A NOVOU SDK STĚNOU
POZN.02 - PYLONOVÁ TABULE - NUTNÁ KOORDINACE GENERALNÍHO DODAVATELE PŘI REALIZACI, ZAJIŠTĚNÍ STAVEBNÍ PŘÍPRAVENOSTI (ZEJM. PODLAH, V AULE A M.Č. R112 I OBKLADU) PRO DODÁVKU PYLONOVÝCH TABULÍ. VÝROBEK JE PŘÍMOU DODÁVKOU INVESTORA.

DILATACE - ODHALENÍ ZDIVA ODSTRÁNĚNÍM OMÍTKY PO CELÉ VÝŠCE STĚNY V ŠÍŘCE 500 mm ZA ÚČELEM NALÉŽT NEPROVÁZANÉ ZDIVO - DILATACI. NÁSLEDNĚ ŘEŠENÍ DILATACE A JEJÍ PŘÍPADNÉ PRORÁZNUTÍ BUDE ROZHODNUTO STATIKEM PO OBHLÍDKĚ MÍST. PO ÚPRAVĚ DILATACE BUDE PROVEDENA NOVÁ OMÍTKA S PRÍZNANOU SPÁROU S TRVALE PRUŽNÝM TMELEM V BÍLÉ BARVY.

±0,000 = 199,630 m n.m.
SOUR. SYSTÉM S-JTSK / GRID SYSTEM S-JTSK,
VÝŠKOVÝ SYSTÉM BpV / VERTICAL SYSTEM BpV

GENERÁLNÍ PROJEKTANT / HEAD DESIGNER		OBJEDNATEL / CLIENT	
<div><div></div><div>OBERMEYER HELIKA a.s.</div></div>		<div><div></div><div>UNIVERZITA KARLOVA, PEDAGOGICKÁ FAKULTA MAGDALÉNY RETTIGOVÉ 4/4 116 39 PRAHA 1</div></div>	
VEDOUCÍ PROJEKTU / PROJECT MANAGER			
Ing. Jan Korbút			
PROJEKTANT / DESIGNER		VYPRACOVAL / DRAWN BY	
<div><div></div><div>OBERMEYER HELIKA a.s.</div></div>		Ing. Peter Maťaš, Ing. arch. Martin Houska	
NÁZEV ZAKÁZKY / PROJECT NAME		KONTROLOVAL / CHECKED BY	
PedF - Etapová rekonstrukce objektu Magdalény Rettigové 4, Praha 1		Ing. Jan Korbút	
STUPEŇ PD / PROJECT STAGE	MĚŘÍTKO / SCALE	DATUM VYDÁNÍ / DATE OF ISSUE	POČET A4 / NUMBER OF A4
DOKUMENTACE PRO PROVEDENÍ STAVBY	1:50	08/2023	4 x A4
NÁZEV OBJEKTU SO/IO / DESIGN PART			
SO 001			
NÁZEV PROFESNÍHO DÍLU / DESIGN SECTION			
D.1.1 - ASR - ARCHITEKTONICKO-STAVEBNÍ ŘEŠENÍ			
NÁZEV DOKUMENTU / DOCUMENT TITLE			
PŮDORYS 2.NP JÍŽNÍ A SEVERNÍ WC NOVÝ STAV			
NÁZEV SOUBORU / FILE NAME			
1110855 _ DPS _ D _ 001 _ ASR _120-01 _ 00			
ČÍSLO PROJEKTU PROJECT NO.	STUPEŇ PD STAGE	ČÁST CODE	SO / IO PART
		PROFESNÍ DÍL SECTION	ČÍSLO DOKUMENTU DOCUMENT NO.
		REVIZE REV.	

KOPIE /
COPY