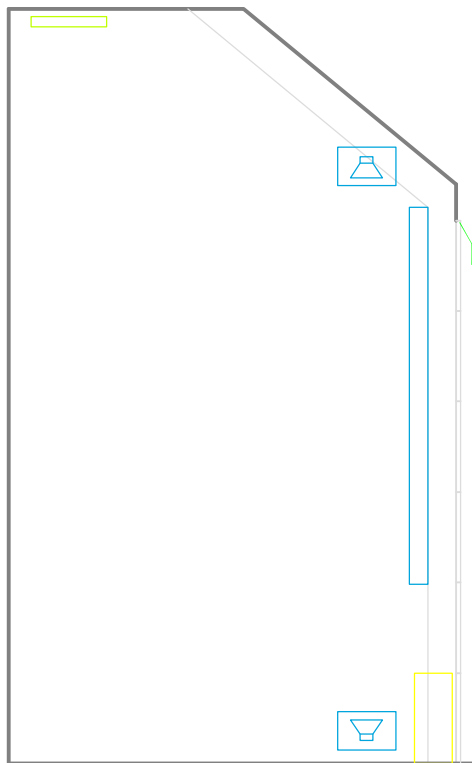
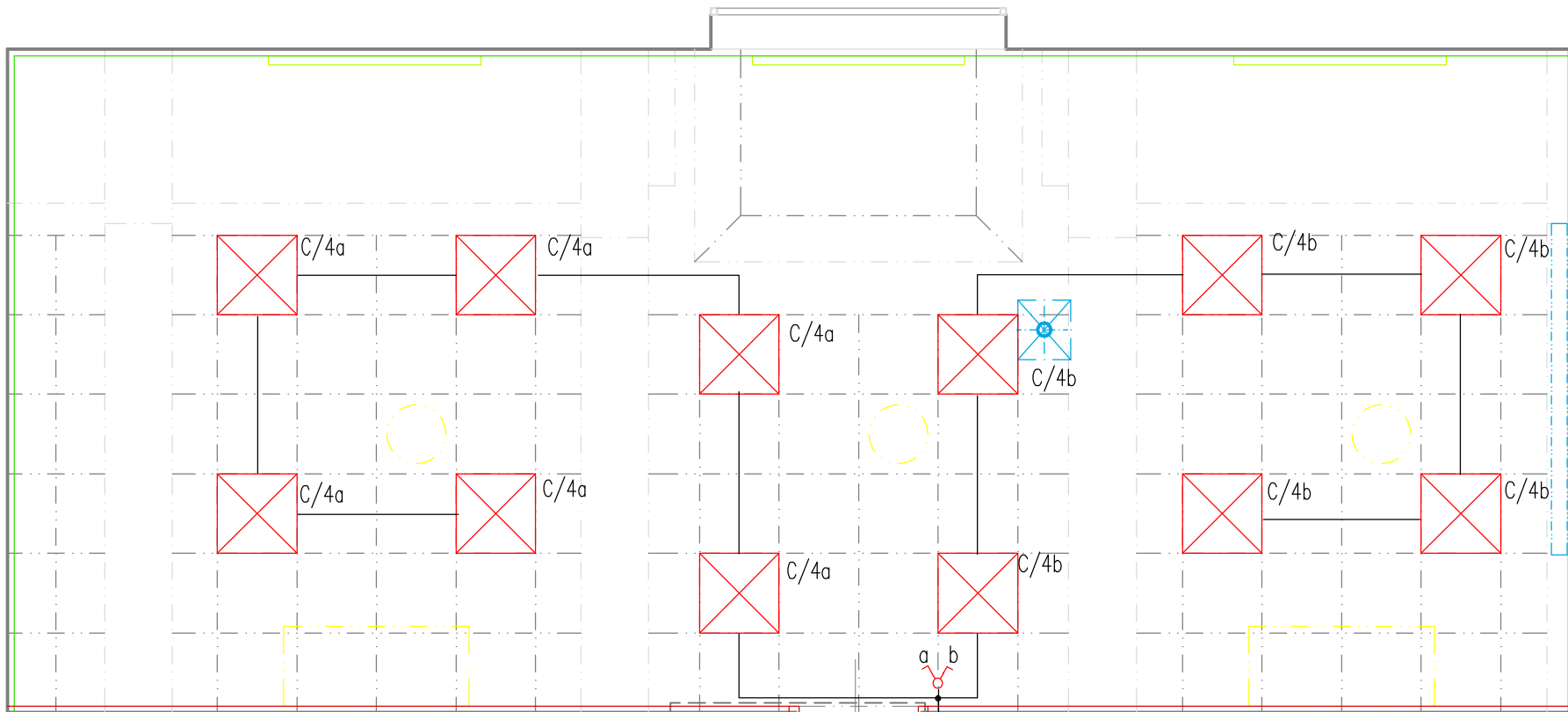
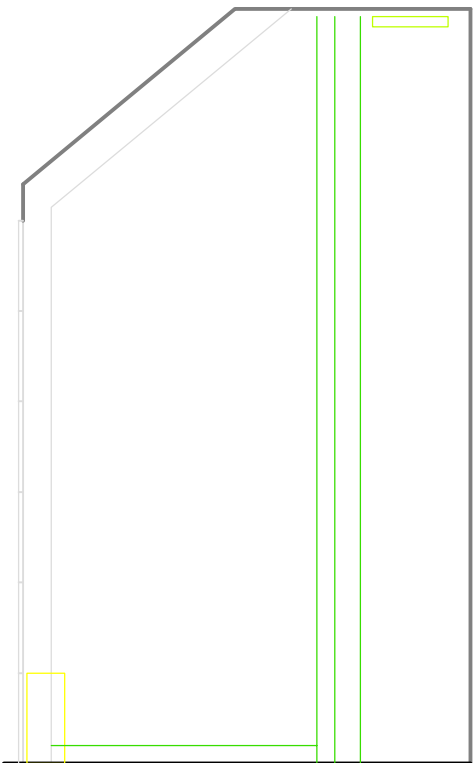
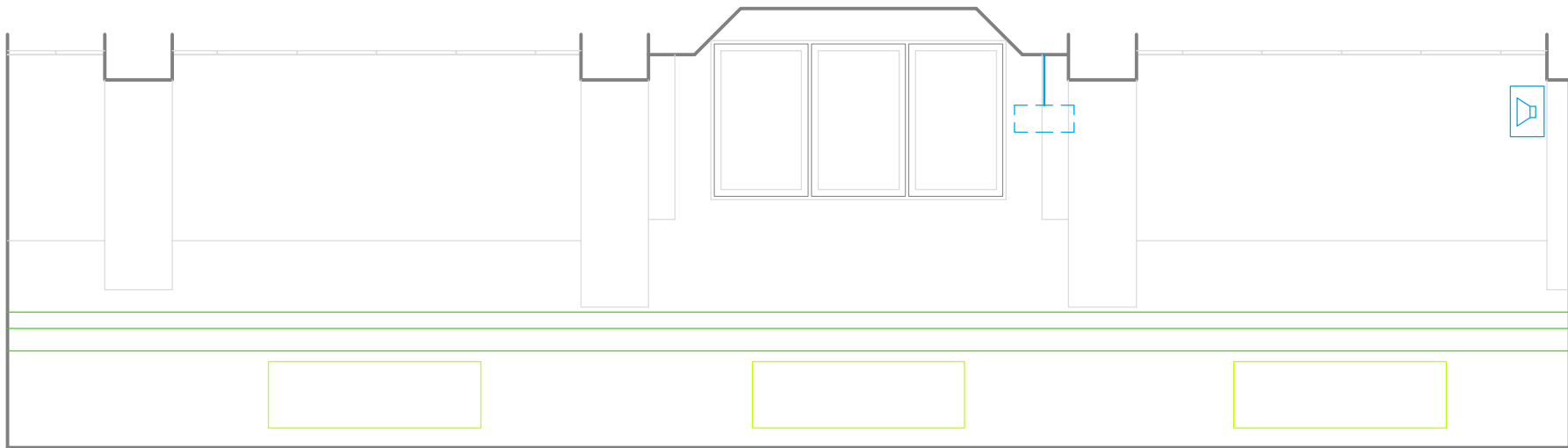
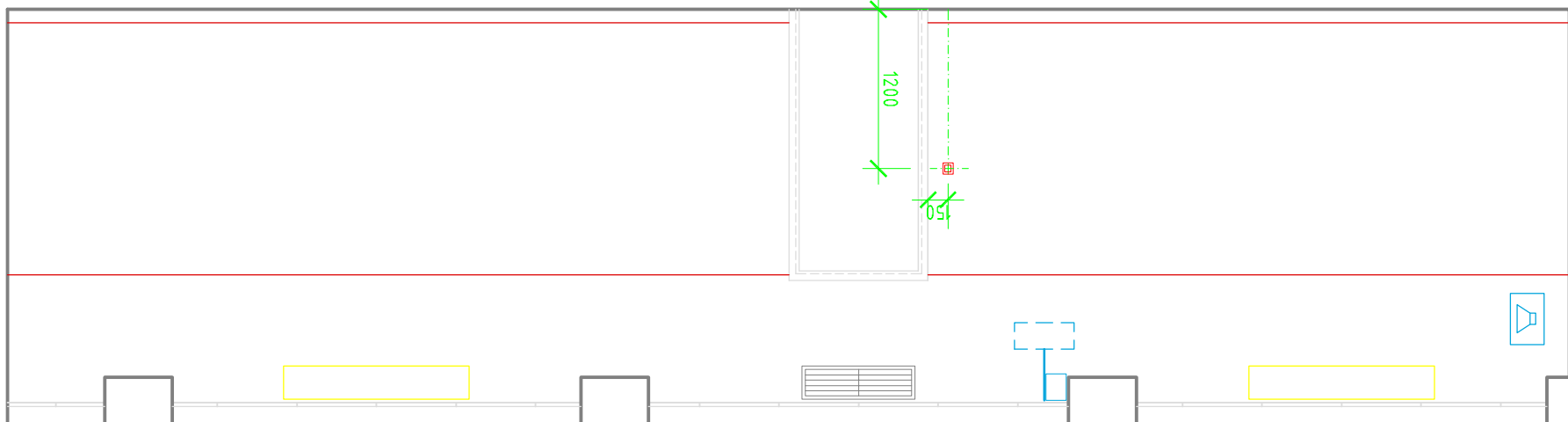


MÍSTNOST č.412
UČEBNA



STÁVAJÍCÍ PŘÍVOD Z RSM1



PŘÍSTROJE

TYPOVÁ ŘADA VYPÍNAČŮ, ZÁSUVK A KRYCÍCH RÁMEČKŮ – (REF. TYP ABB ELEMENT), BARVA BILÁ / LEDOVÁ BILÁ
 UMÍSTĚNÍ SPÍNAČŮ OSVĚTLENÍ – OSOVĚ 1200mm NAD PODLAHOU NEBO STUPÍNKEM
 UMÍSTĚNÍ PŘÍSTROJOVÝCH KRABIC (RÁMEČKŮ) – KÓTOVÁNO NA STŘED, OSOVĚ
 SVÍTIDLA BUDOU OSAZENA V KAZETOVÉM ZAVĚŠENÉM PODHLEDU

OSVĚTLOVACÍ PRVKY

SVÍTIDLA (S LED ZDROJI) VČETNĚ SVĚTELNĚ TECHNICKÉHO VÝPOČTU NEJSOU PŘEDMĚTEM TOHOTO PROJEKTU
 ALE SAMOSTATNÉHO NÁVRHU
 SVÍTIDLA BUDOU OSAZENA V KAZETOVÉM ZAVĚŠENÉM PODHLEDU

-
- VESTAVNÉ SVÍTIDLO 600x600mm (SAMOSTATNÝ NÁVRH), LED42W,
MONTÁŽNÍ VÝŠKA 3325mm
-
- SÉRIOVÝ PŘEPÍNAČ 10A/230V
-
- VODOROVNÝ RÁMEČEK (REF. TYP ELEMENT)

NAPĚŤOVÉ SOUSTAVY 3PEN~50Hz,400V/TN–C
 3NPE~50Hz,400V/TN–S
 OCHRANA PŘI PORUŠĚ
 AUTOMATICKÝM ODPOJENÍM OD ZDROJE

PROJEKTANT	Ing.M.Beran	KRESLIL	ING. MIROSLAV BERAN projekty elektro	
STAVEBNÍK	UNIVERZITA KARLOVA, PRÁVNICKÁ FAKULTA Oddělení strategického rozvoje		Jasná 11 č. 7, Praha 4 tel.: +420 244464928 email: beran.miroslav@volny.cz	
AKCE	REKONSTRUKCE MÍSTNOSTÍ 23,120,220,407 a 412 Právnická fakulta UK, nám. Curieových 901/7, 110 01 Praha 1		MĚŘÍTKO	POČET A4
MÍSTO STAVBY	Náměstí Curieových 901/7, Praha 1 - Staré Město		1:50	6
OBSAH	MÍSTNOST 412 - OSVĚTLENÍ		STUPEŇ DPS	ČÍSLO VÝKRESU
			DATUM 01.2023	E15