

## PF UK\_PA\_221212

Výpočet prokazuje splnění požadavku intenzity umělého osvětlení podle vyhlášky č.410/2005 Sb §12 ods.3 a ČSN EN 12 464-1

## Obsah

Titulní strana .....	1
Obsah .....	2
Seznam svítidel .....	3

Plocha 1 - Budova 1

### Poschodí 1

Seznam místností / Světelná scéna 1 .....	4
---	---

Plocha 1 - Budova 1 - Poschodí 1

### Místnost 1

Obrazy .....	6
Shrnutí / Světelná scéna 1 .....	10
Plán rozmístění svítidel .....	12
Výpočtové objekty / Světelná scéna 1 .....	16

## Seznam svítidel

 $\Phi_{\text{celkový}}$ 

403140 lm

 $P_{\text{celkový}}$ 

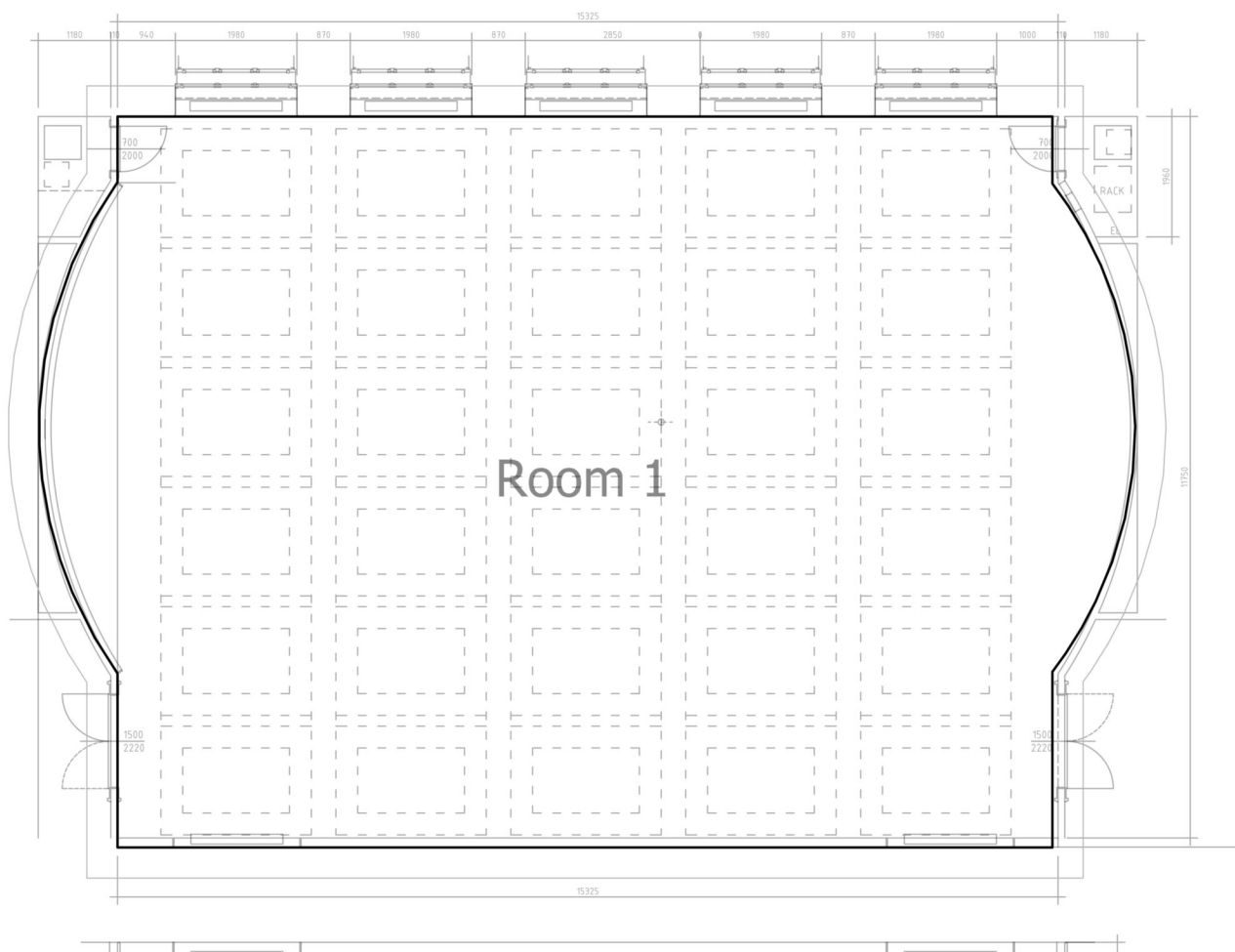
3600.0 W

Světelný výtěžek

112.0 lm/W

ks	Výrobce	C. výrobku	Název výrobku	P	$\Phi$	Světelný výtěžek
60			Plnospektrální prokognitivní nepřímý lineární 1200mm	60.0 W	6719 lm	112.0 lm/W

Budova 1 · Poschodí 1 (Světelná scéna 1)

**Seznam místností**

Budova 1 · Poschodí 1 (Světelná scéna 1)

**Seznam místností**

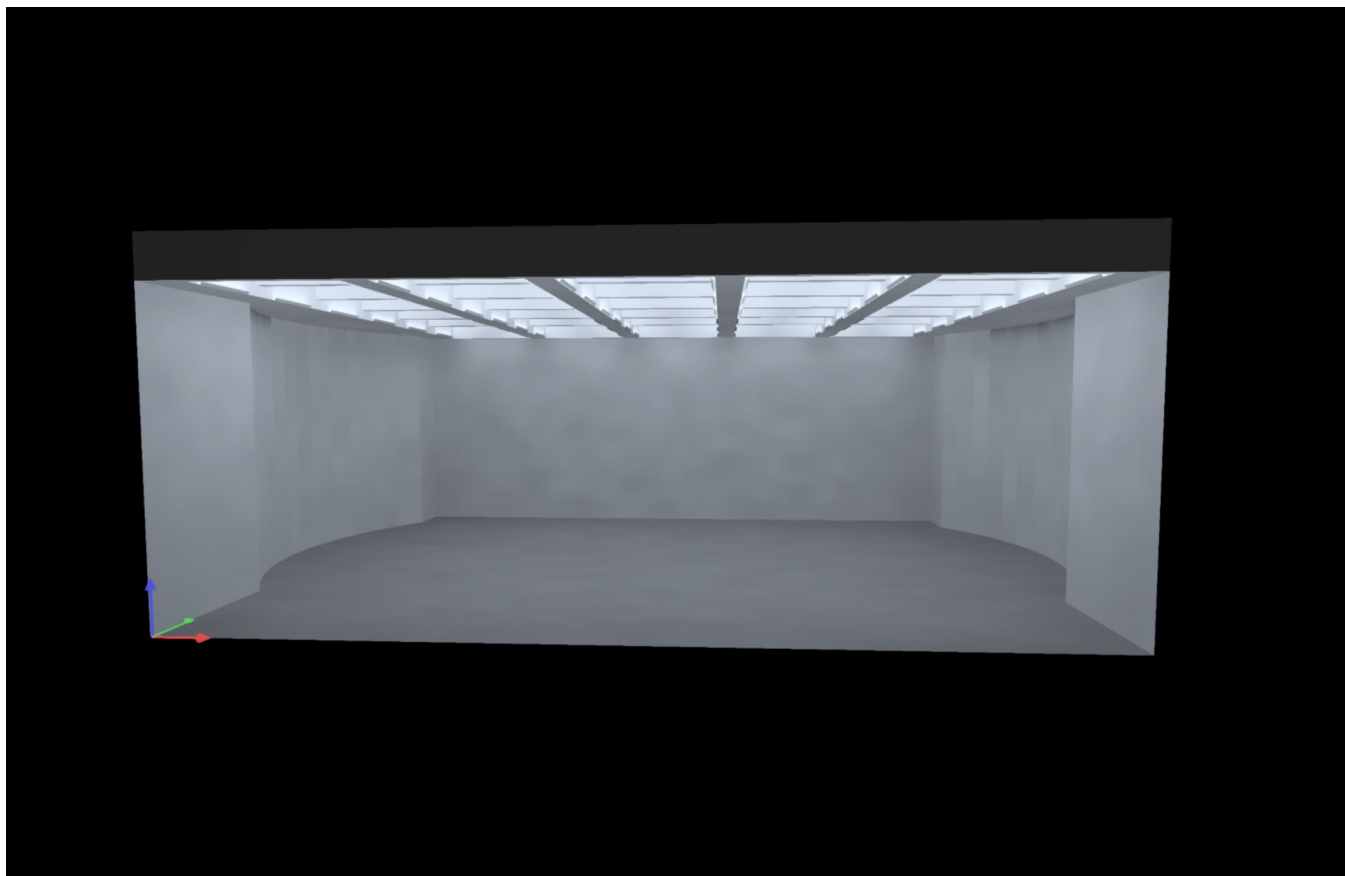
Místnost 1

<b>P<sub>celkový</sub></b> 3600.0 W	<b>A<sub>Místnost</sub></b> 195.49 m <sup>2</sup>	<b>Specifický příkon</b> 18.42 W/m <sup>2</sup> = 2.36 W/m <sup>2</sup> /100 lx (Místnost) 24.99 W/m <sup>2</sup> = 3.21 W/m <sup>2</sup> /100 lx (Uživatelská úroveň)	<b>E<sub>svisle</sub></b> (Uživatelská úroveň) 779 lx
--	--	--	--

ks	Výrobce	C. výrobku	Název výrobku	P	Φ <sub>Svítlidlo</sub>
60			Plnospektrální prokognitivní nepřímý lineární 1200mm	60.0 W	6719 lm

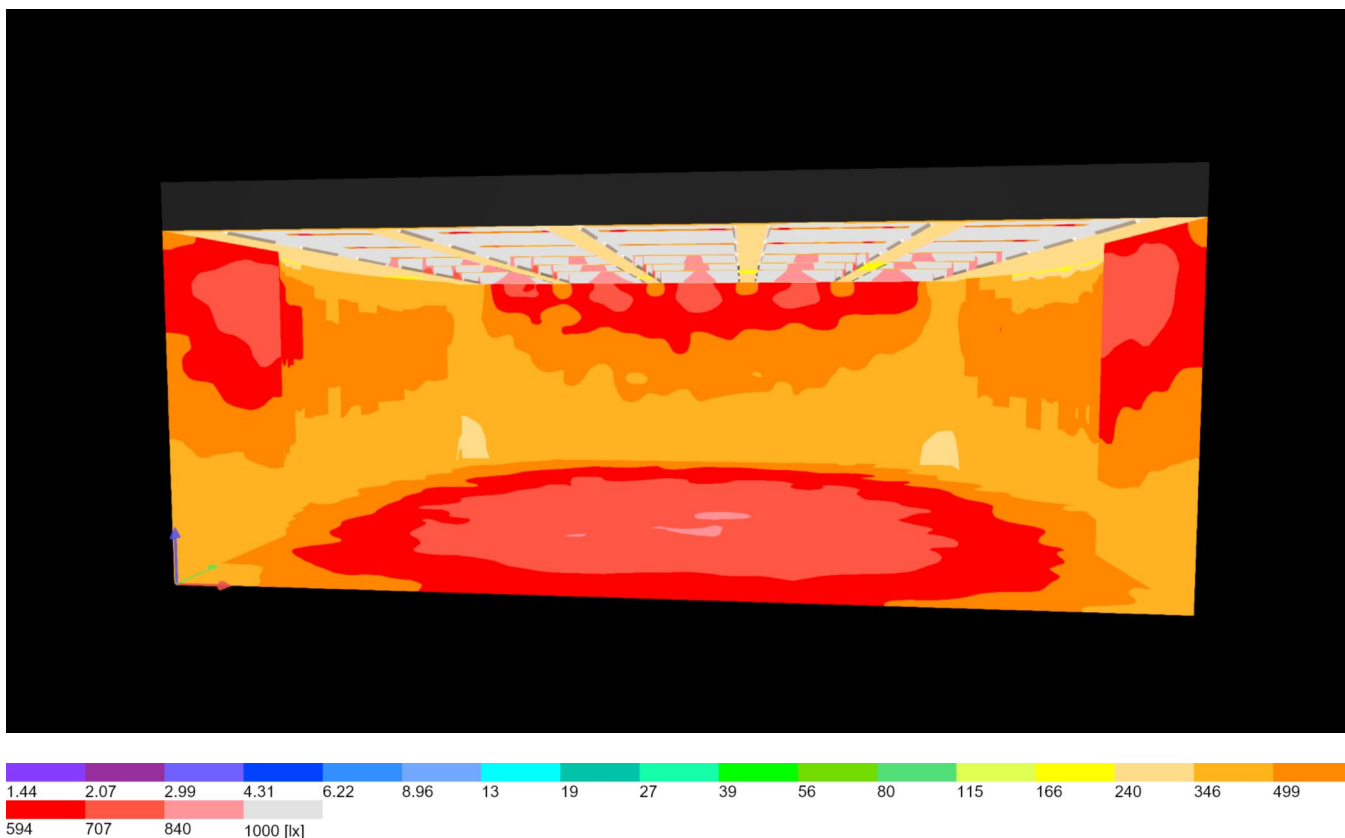
Budova 1 · Poschodí 1 · Místnost 1

## Obrázky



Room 1 (6)

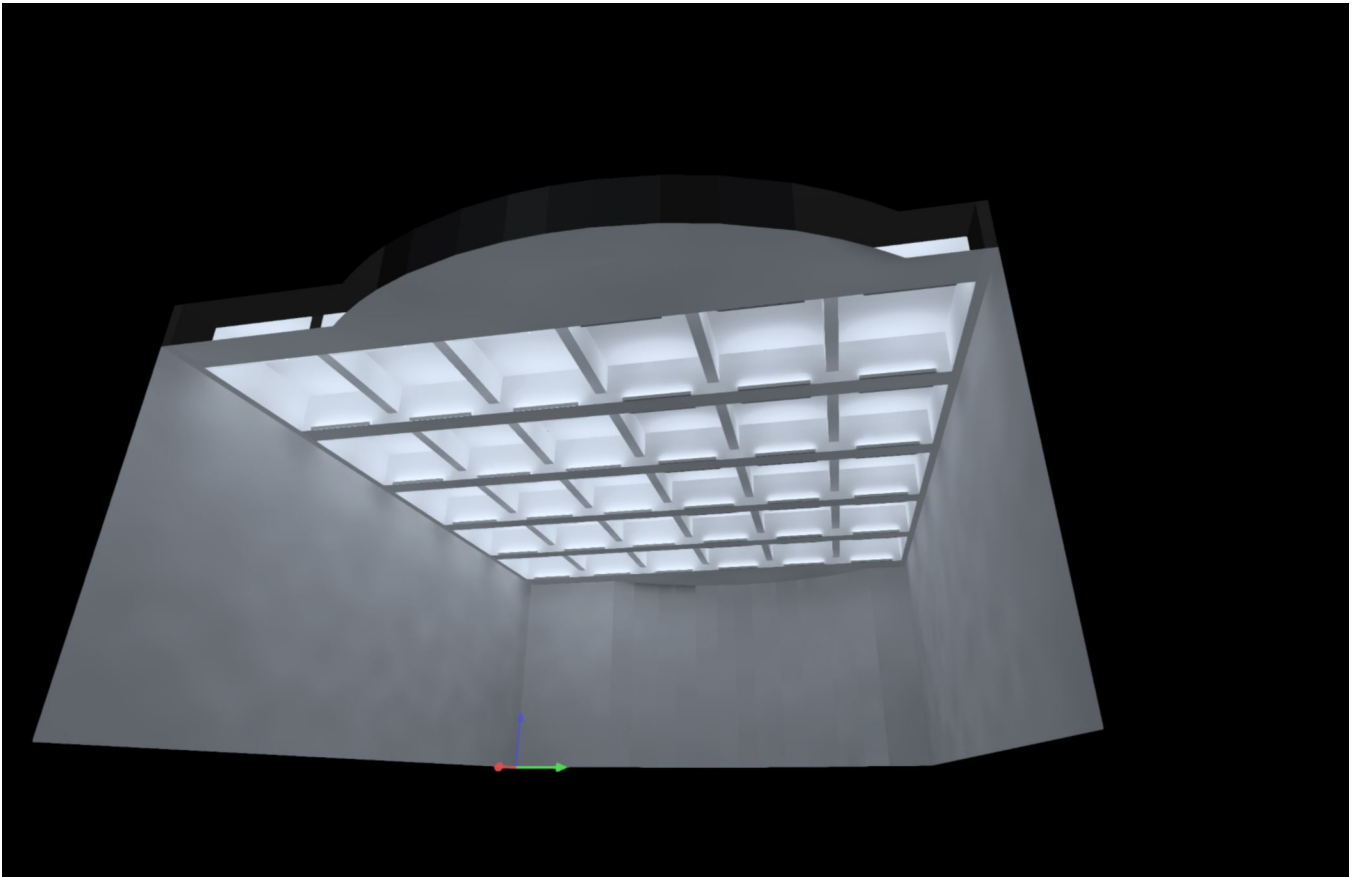
Budova 1 · Poschodí 1 · Místnost 1

**Obrázky**

Room 1 (7)

Budova 1 · Poschodí 1 · Místnost 1

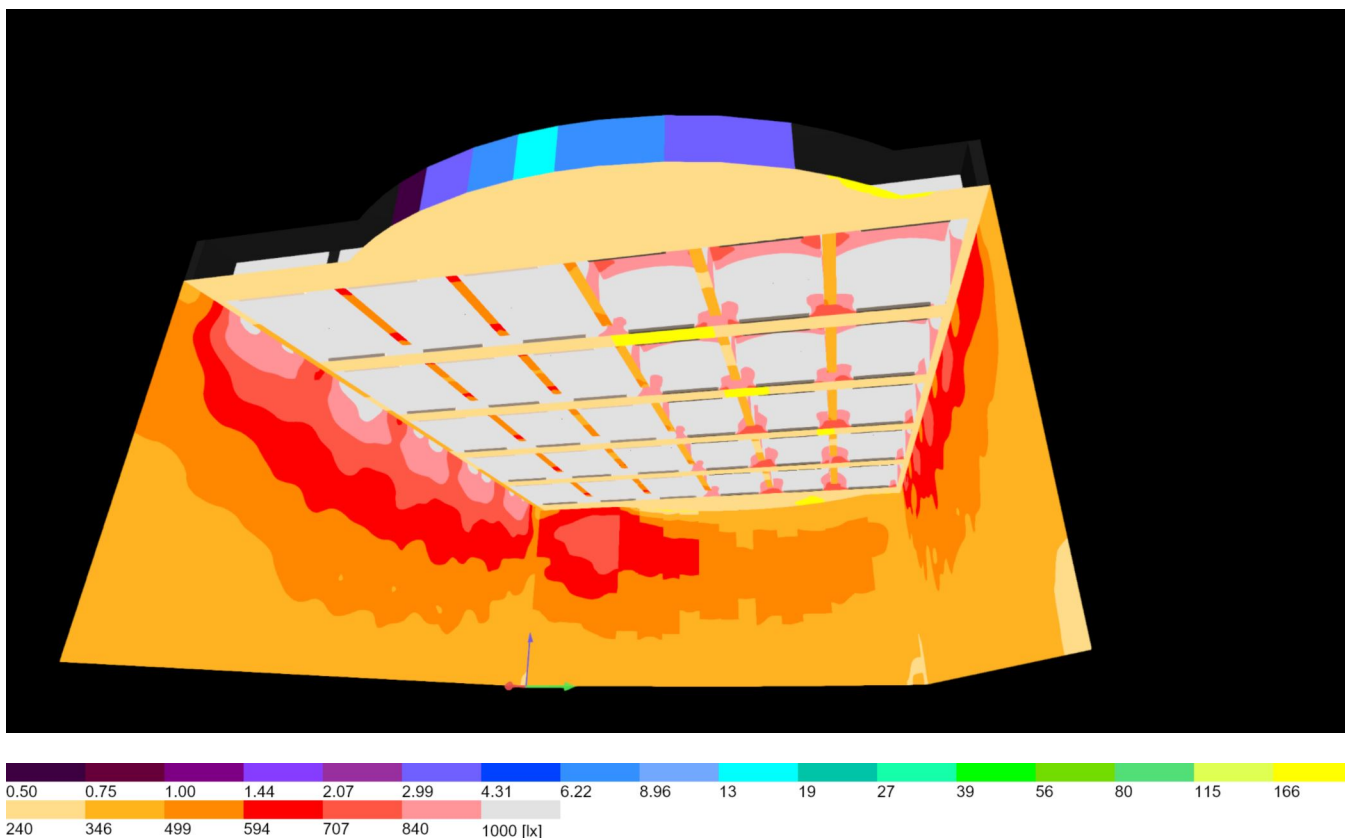
## Obrázky



Room 1 (4)

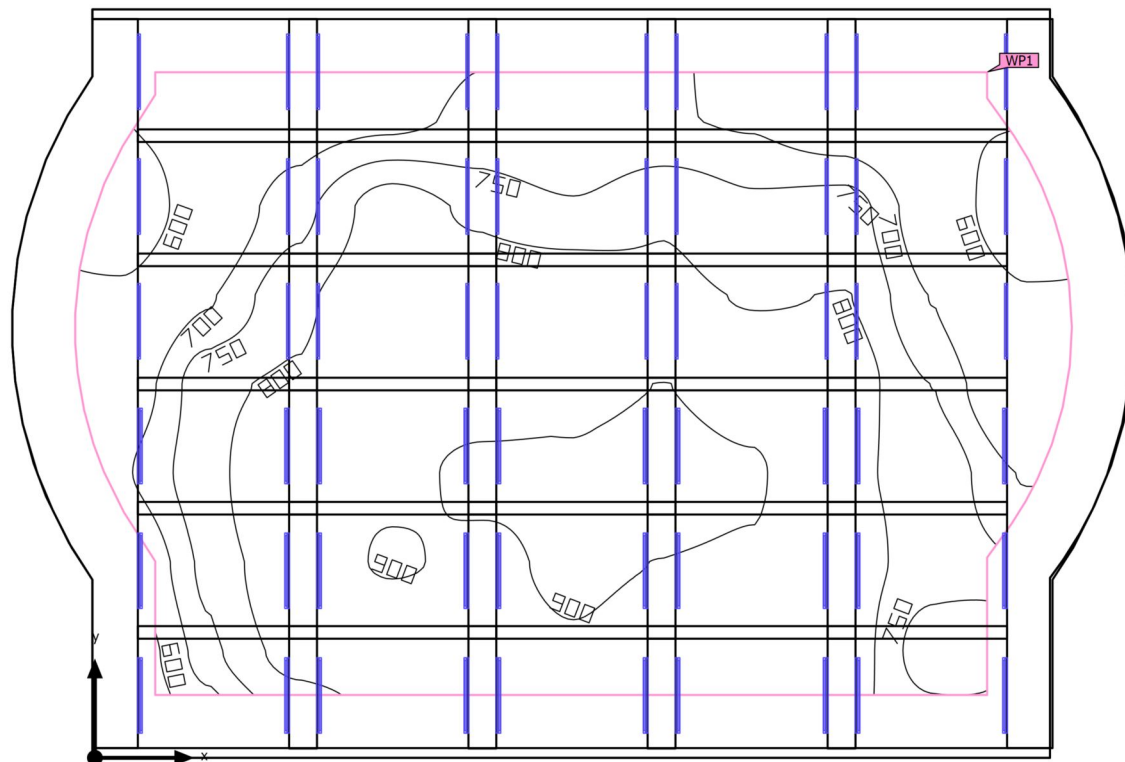


Budova 1 · Poschodí 1 · Místnost 1

**Obrazy**

Room 1 (5)

Budova 1 · Poschodí 1 · Místnost 1 (Světelná scéna 1)

**Shrnutí**

Základní plocha	195.49 m <sup>2</sup>	Světla výška prostoru	5.530 m – 6.270 m
Stupně odrazu	Strop: 80.0 %, Stěny: 65.0 %, Podlaha: 30.0 %	Montážní výška	5.530 m
Činitel údržby	0.80 (Úhrnně)	Výška Uživatelská úroveň	0.800 m
		Okrajová zóna Uživatelská úroveň	1.000 m

Budova 1 · Poschodí 1 · Místnost 1 (Světelná scéna 1)

**Shrnutí**

## Výsledky

	Velikost	Vypočítáno	Index
Uživatelská úroveň	$\bar{E}_{\text{svisle}}$	779 lx	WP1
	$U_o (g_1)$	0.71	WP1
	Specifický příkon	24.99 W/m <sup>2</sup> 3.21 W/m <sup>2</sup> /100 lx	
Velikosti spotřeby <sup>(2)</sup>	Spotřeba	9900 kWh/a	
Místnost	Specifický příkon	18.42 W/m <sup>2</sup>	
		2.36 W/m <sup>2</sup> /100 lx	

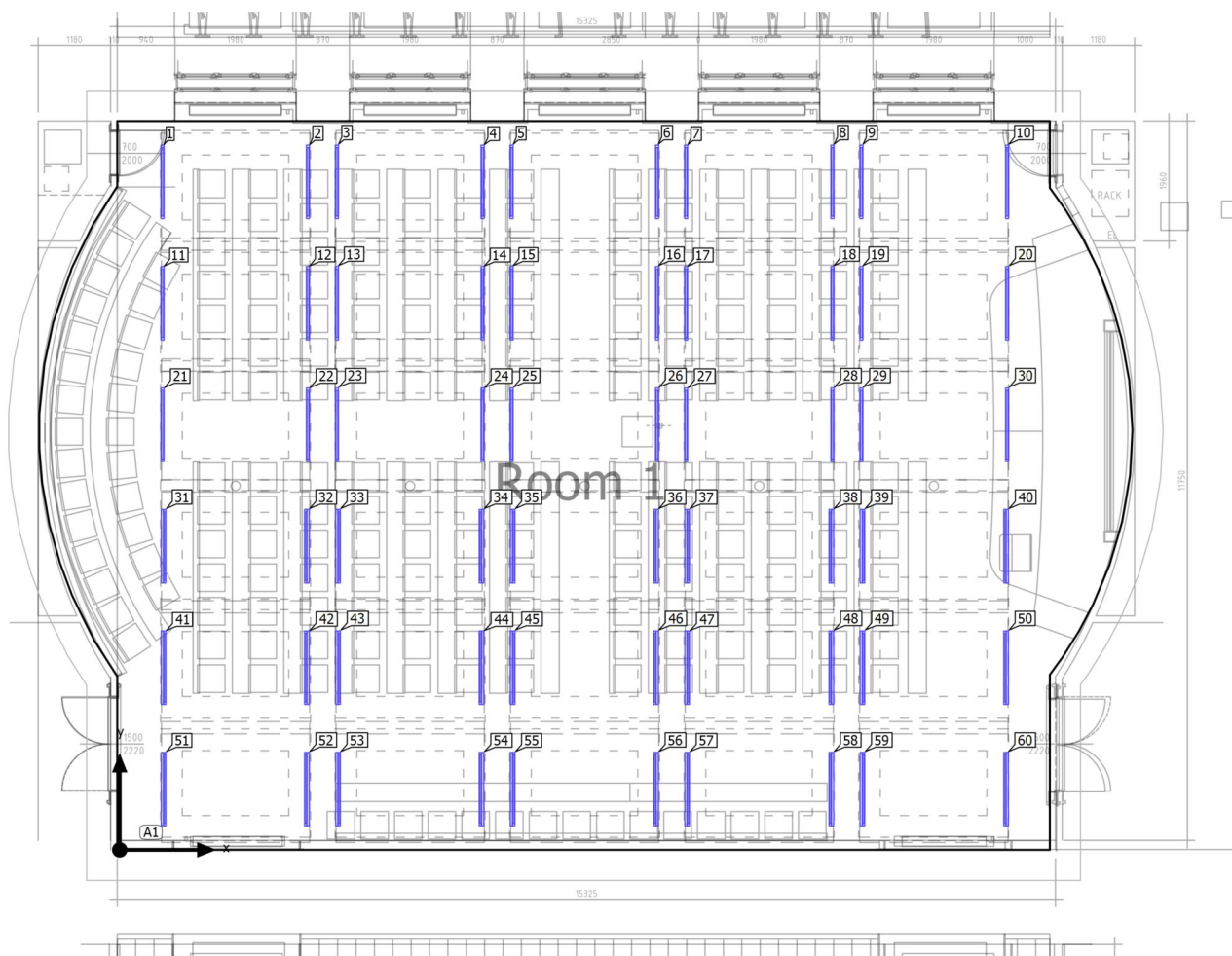
(2) Vypočteno pomocí DIN:18599-4.

Užitný profil: Přednastavení DIALux (5.26.2 Standard (kancelář))

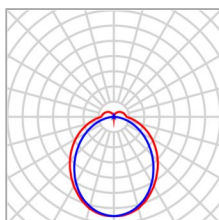
## Seznam svítidel

ks	Výrobce	C. výrobku	Název výrobku	P	Φ	Světelný výtěžek
60			Plnospektrální prokognitivní nepřímý lineární 1200mm	60.0 W	6719 lm	112.0 lm/W

Budova 1 · Poschodí 1 · Místnost 1

**Plán rozmístění svítidel**

Budova 1 · Poschodí 1 · Místnost 1

**Plán rozmístění svítidel**

Název výrobku	Plnospektrální prokognitivní nepřímý lineární 1200mm
Osazení	1x LED lineární

P	60.0 W
Φ <sub>Svítidlo</sub>	6719 lm

60 x Plnospektrální prokognitivní nepřímý lineární 1200mm

Typ	Umístění pole	X	Y	Montážní výška	Svítidlo
1. svítidlo (X/Y/Z)	3.074 m / 0.992 m / 5.530 m	0.698 m	10.912 m	5.530 m	1
Směr X	10 ks, Střed - střed, Nestejné vzdálenosti	3.074 m	10.912 m	5.530 m	2
		3.548 m	10.912 m	5.530 m	3
Směr Y	6 ks, Střed - střed, Nestejné vzdálenosti	5.926 m	10.912 m	5.530 m	4
Umístění	A1	6.400 m	10.912 m	5.530 m	5
		8.776 m	10.912 m	5.530 m	6
		9.250 m	10.912 m	5.530 m	7
		11.639 m	10.912 m	5.530 m	8
		12.113 m	10.912 m	5.530 m	9
		14.493 m	10.912 m	5.530 m	10
		0.698 m	8.928 m	5.530 m	11
		3.074 m	8.928 m	5.530 m	12
		3.548 m	8.928 m	5.530 m	13

Budova 1 · Poschodí 1 · Místnost 1

**Plán rozmístění svítidel**

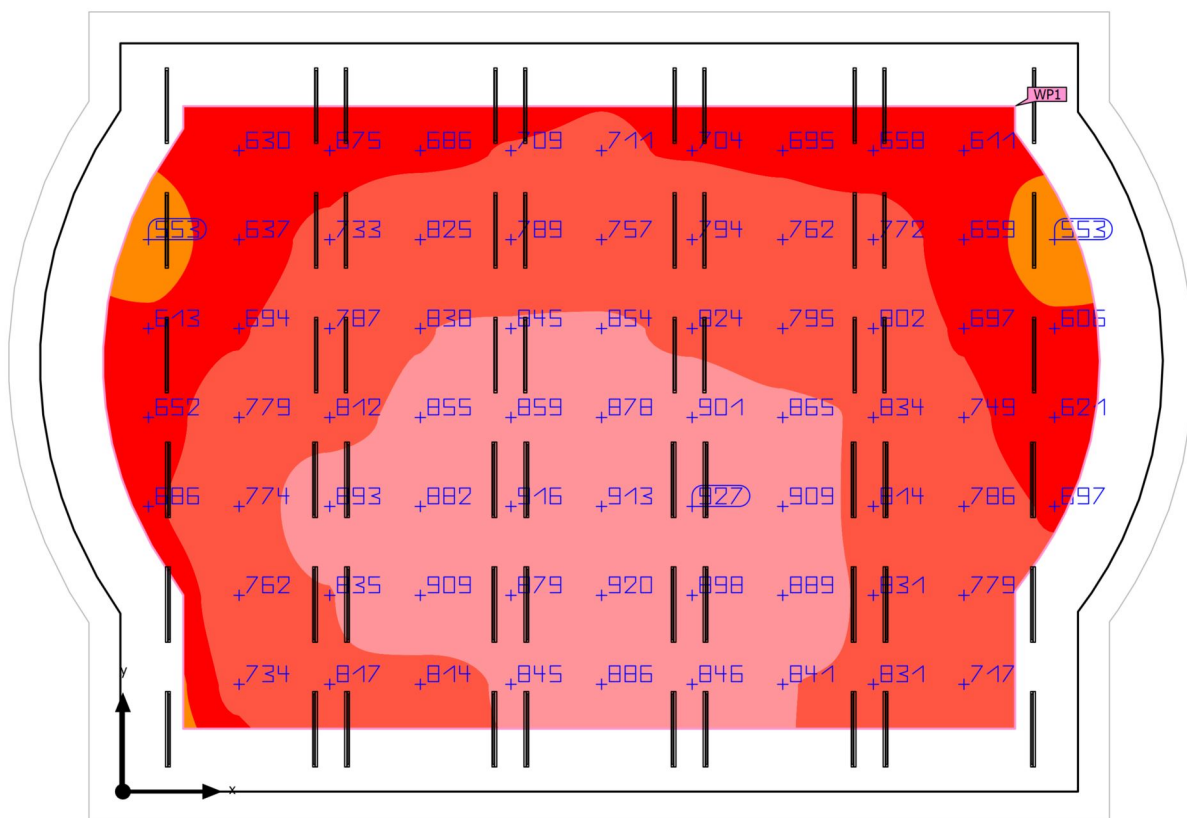
X	Y	Montážní výška	Svítidlo
5.926 m	8.928 m	5.530 m	14
6.400 m	8.928 m	5.530 m	15
8.776 m	8.928 m	5.530 m	16
9.250 m	8.928 m	5.530 m	17
11.639 m	8.928 m	5.530 m	18
12.113 m	8.928 m	5.530 m	19
14.493 m	8.928 m	5.530 m	20
0.698 m	6.944 m	5.530 m	21
3.074 m	6.944 m	5.530 m	22
3.548 m	6.944 m	5.530 m	23
5.926 m	6.944 m	5.530 m	24
6.400 m	6.944 m	5.530 m	25
8.776 m	6.944 m	5.530 m	26
9.250 m	6.944 m	5.530 m	27
11.639 m	6.944 m	5.530 m	28
12.113 m	6.944 m	5.530 m	29
14.493 m	6.944 m	5.530 m	30
0.698 m	4.960 m	5.530 m	31
3.074 m	4.960 m	5.530 m	32
3.548 m	4.960 m	5.530 m	33
5.926 m	4.960 m	5.530 m	34
6.400 m	4.960 m	5.530 m	35
8.776 m	4.960 m	5.530 m	36
9.250 m	4.960 m	5.530 m	37

Budova 1 · Poschodí 1 · Místnost 1

**Plán rozmístění svítidel**

X	Y	Montážní výška	Svítlidlo
11.639 m	4.960 m	5.530 m	38
12.113 m	4.960 m	5.530 m	39
14.493 m	4.960 m	5.530 m	40
0.698 m	2.976 m	5.530 m	41
3.074 m	2.976 m	5.530 m	42
3.548 m	2.976 m	5.530 m	43
5.926 m	2.976 m	5.530 m	44
6.400 m	2.976 m	5.530 m	45
8.776 m	2.976 m	5.530 m	46
9.250 m	2.976 m	5.530 m	47
11.639 m	2.976 m	5.530 m	48
12.113 m	2.976 m	5.530 m	49
14.493 m	2.976 m	5.530 m	50
0.698 m	0.992 m	5.530 m	51
3.074 m	0.992 m	5.530 m	52
3.548 m	0.992 m	5.530 m	53
5.926 m	0.992 m	5.530 m	54
6.400 m	0.992 m	5.530 m	55
8.776 m	0.992 m	5.530 m	56
9.250 m	0.992 m	5.530 m	57
11.639 m	0.992 m	5.530 m	58
12.113 m	0.992 m	5.530 m	59
14.493 m	0.992 m	5.530 m	60

Budova 1 · Poschodí 1 · Místnost 1 (Světelná scéna 1)

**Výpočtové objekty**



Budova 1 · Poschodí 1 · Místnost 1 (Světelná scéna 1)

**Výpočtové objekty**

Použité roviny

Vlastnosti	Ě (Pož.)	E <sub>min</sub>	E <sub>max</sub>	U <sub>o</sub> (g <sub>1</sub> ) (Pož.)	g <sub>2</sub>	Index
Uživatelská úroveň (Místnost 1) Svislá intenzita osvětlení Výška: 0.800 m, Okrajová zóna: 1.000 m	779 lx (≥ 500 lx) ✓	553 lx	927 lx	0.71 (≥ 0.60) ✓	0.60	WP1

Užitný profil: Přednastavení DIALux (5.26.2 Standard (kancelář))