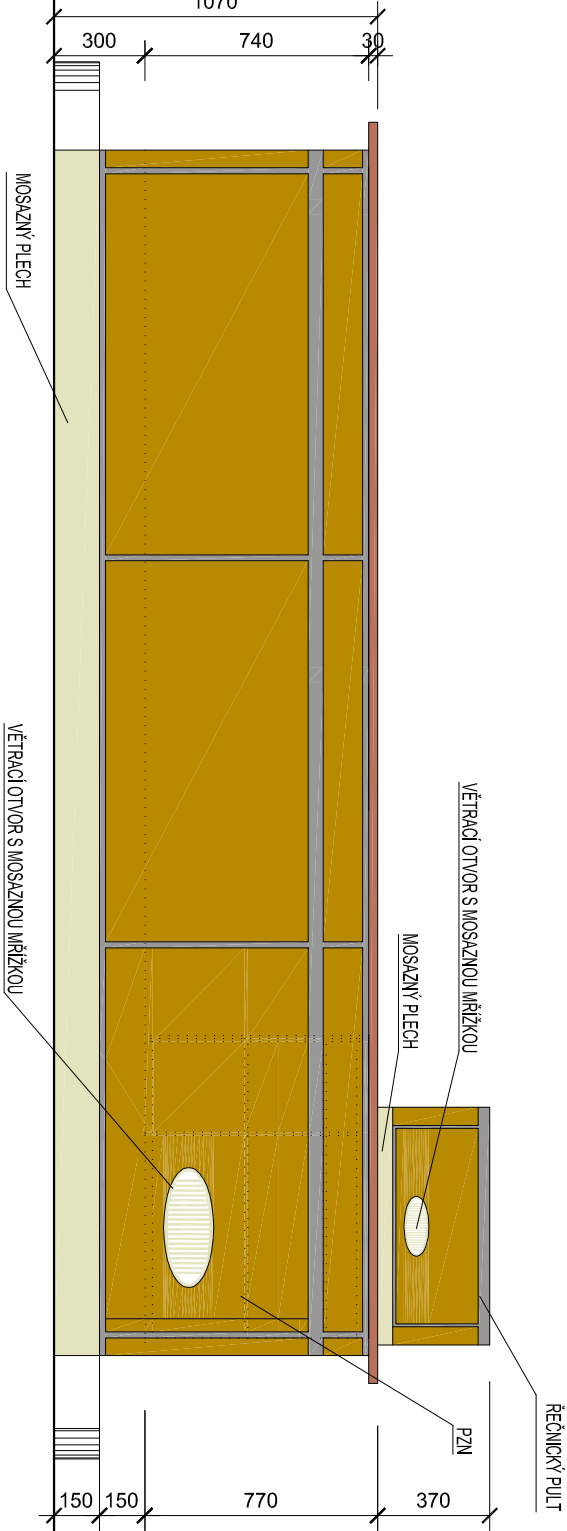
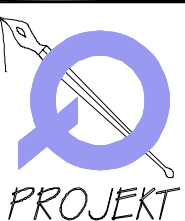


SKŘINKA BUDE ROZDĚLENÁ NA Dvě NEZÁVISLÉ ČÁSTI, A TO PRO IT (VNITŘNÍ ŠÍŘKA 660 mm) A PRO UŽIVATELE (VNITŘNÍ ŠÍŘKA 300 mm) TYTO Dvě NEZÁVISLÉ ČÁSTI BUDOU OSAZENY SAMOSTATNĚ JEDNOKŘÍDLYMI, UZAMKYATELNÝMI DVĚŘKAMI (PRO IT BUDOU MÍT DVĚŘKA PROVERŤACÍ OTVORY S MOSAZNOU MRŽKOU). VNITŘNÍ ČÁST UŽIVATELSKÉ ČÁSTI BUDE OPATŘENA DvěMA VÝŠKOVĚ STAVITELNÝMI POLICEMI . DÁLĚ VNITŘNÍ ČÁST IT BUDE OPATŘENA VÝŠKOVĚ STAVITELNÝMI POLICEMI A BUDE UMOŽŇOVAT JEDNODUCHOU ÚPRAVU, NEBOU DEMONTÁŽI VŠECH POLIC VČETNĚ SPODNÍ "PEVNĚ" ČÁSTI , A TO PRO PŘÍPAD VZÚŽITÍ POLIZDNEHO RÁČKU . TATO ÚPRAVA NEBUDE MÍT VLIV NA STABILITU A UZAMČENÍ (ZABEZPEČENÍ) SKŘINKY. PLOCHA PODLA JE 8,5 m².



±0,000 =		m.n.m.		PARE:			
		GEN.PROJEKTANT: Ing. Jaroslav Borovička					
		VYPRACOVAL: Ing. Jan Macek					
		INVESTOR: PRÁVNICKÁ FAKULTA UNIVERSITY KARLOVY					
		MÍSTO: PRÁVNICKÁ FAKULTA UNIVERSITY KARLOVY, PRAHA 1 NÁMĚSTÍ CURIEVÝCH 7					
		AKCE: Nabytkové vybavení pro studenty, které je učení pro účely: podpory studijního prostředí na VŠ					
		obsah výkresu					
Q. PROJEKT Bohuslava ze Švamberka 8 Praha 4 140 00 tel./fax: 261216619		SCHÉMA KATEDRY TYP C MÍSTNOST 300		č. výkresu 4.2			
č. zakázky	formát	A3	datum	04/2018	účel DOKUM. PRO VÝBĚR DODAVATELE	měřtko	1:25