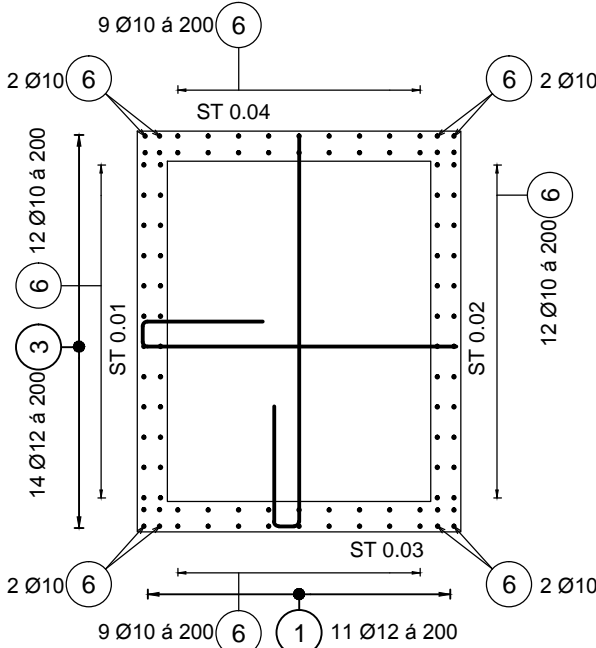


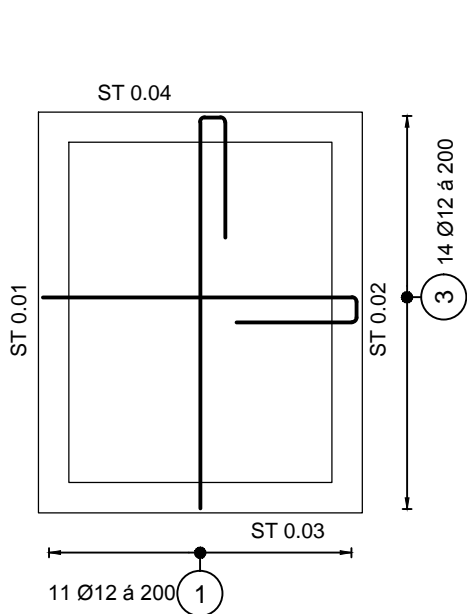
FFUK - REVITALIZACE PARTERU

VÝZTUŽ VÝTAHOVÉ ŠACHTY

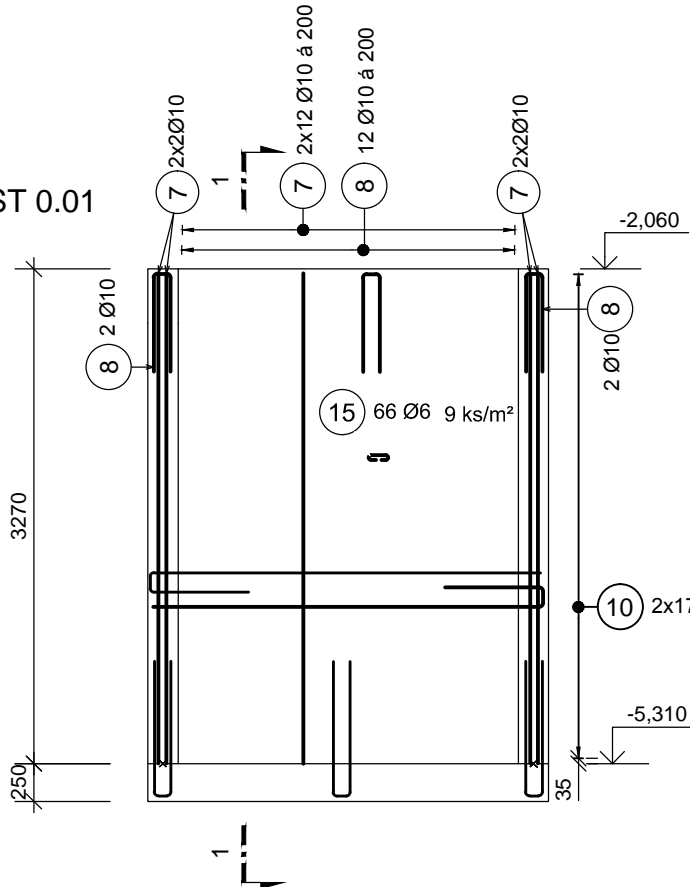
SPODNÍ VÝZTUŽ ZÁKLADOVÉ DESKY M 1:50



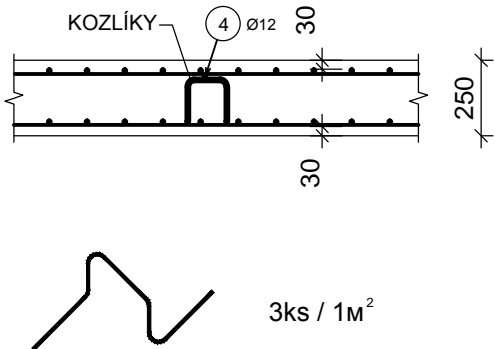
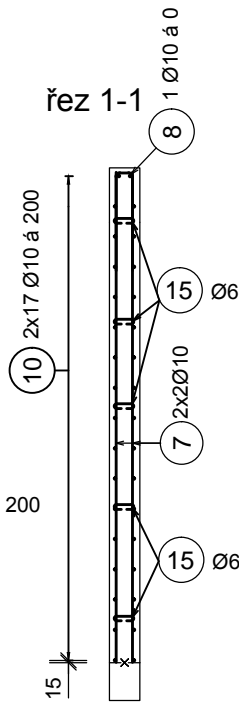
HORNÍ VÝZTUŽ ZÁKLADOVÉ DESKY M 1:50



ST 0.01



řez 1-1



BETON DLE ČSN EN 206-1:

STĚNY A ZÁKLADY

C 25/30 -XC2-Dmax 16-Cl 0,20-S3

KRYTÍ VÝZTUŽE:

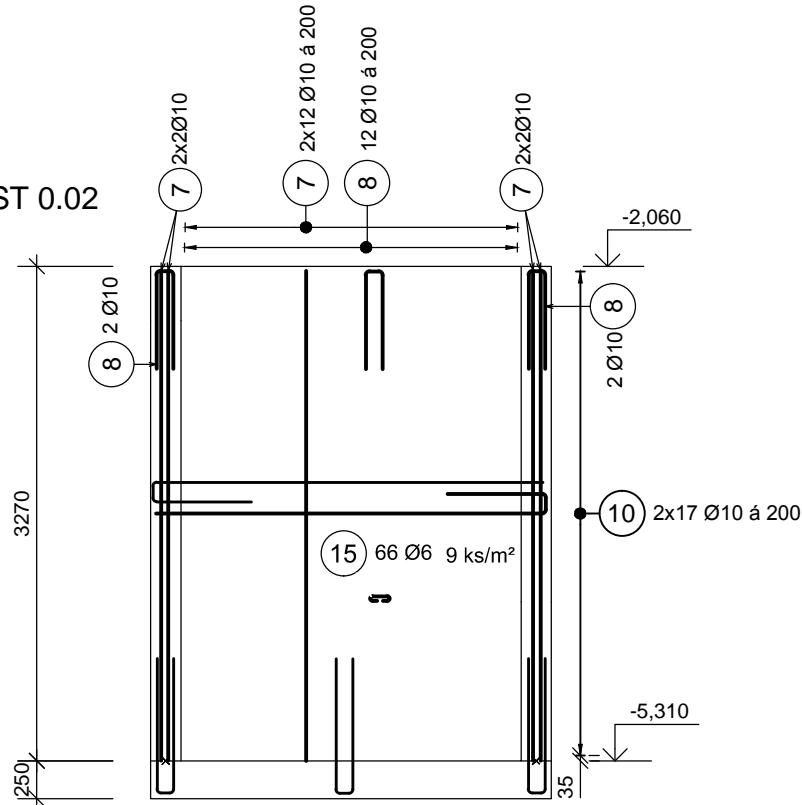
30mm

VÝZTUŽ

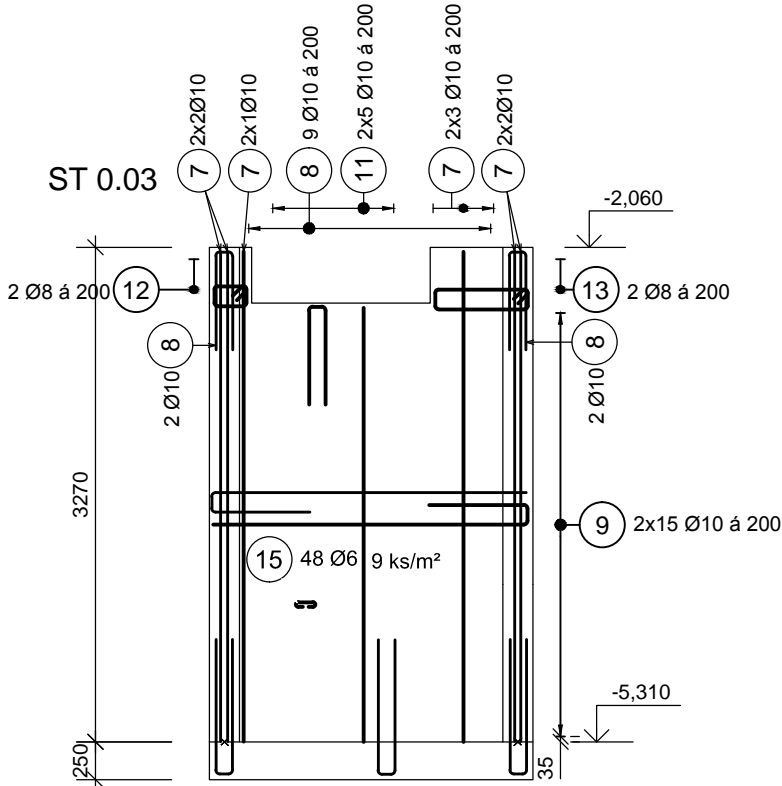
B500B

TOLERANCE A PROVÁDĚNÍ NOSNÝCH KONSTRUKCÍ:  
- ČSN EN 13 670

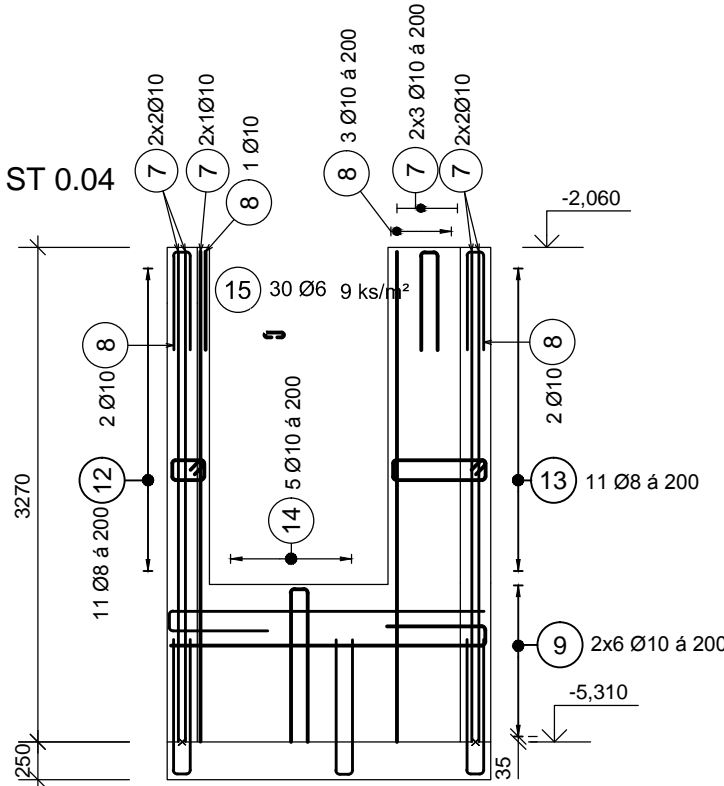
ST 0.02



ST 0.03



ST 0.04



REVITALIZACE PARTERU

HLAVNÍ BUDOVY FFUK

II. ETAPA

Místo stavby:	Náměstí Jana Palacha 2 116 38, Praha 1
Investor:	Univerzita Karlova Filozofická fakulta Náměstí Jana Palacha 2 116 38, Praha 1 IČ: 002 162 08
Kontaktní osoba:	Ing. Jan Pospíchal

Stupeň PD: **DZS**

Architekt: G.L.Architekti s.r.o.  
**GL** Bieblova 21  
150 00, Praha 5

Projektant části: NĚMEC POLÁK, spol. s r.o.  
**NĚMEC POLÁK** Mlády Horákové 116/109  
160 00 Praha 6  
tel. +420 266 090 777  
e-mail: info@nemecpolak.cz

Část: F1.2. STAVEBNĚ KONSTRUKČNÍ ŘEŠENÍ

Výkres: VÝZTUŽ VÝTAHOVÉ ŠACHTY

Měřítko: 1:50, 1:25	Datum: 11/2013
Paré:	Výkres č. F1.2.2.5