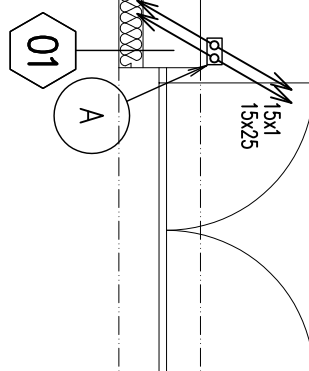


Začiatok	Typ	DN	čas m <sup>3</sup> /h	Provedenie
1. TESTS, VK	KORAD 2015	15	0,75 – 1	s – tlesnem
BEIOMO	R2ox	40/1	25,00	P – Rmny
GAKOCINI	R910	15	13,30	P – Rmny
GAKOCINI	R910	20	25,80	P – Rmny
GAKOCINI	R910	25	50,90	P – Rmny
GAKOCINI	R910	32	103,00	P – Rmny
GAKOCINI	R910	50	222,00	P – Rmny
GAKOCINI	R744	50	32,00	P – Rmny
GAKOCINI	NS	50	42,80	P – Rmny
IM – 1A	STADUPK25	50	31,60	
IVAR CS	IVARCS 344 (R)	15	0,95	R – Rmny
IVAR CS	IVAREX 016 inox	15	0,57	gr-difuzny proty
IVAR CS	IVAR, DV 030 (R)	15	0,85	R – Rmny
SENEZSD05	ULTRAFLEX DMS0	40	25,00	

	Značka	KC	Typ	DN	dřvs
mědičné trubky	CUT 6103	SUPERMAN	15	15x1	
mědičné trubky	CUT 6103	SUPERMAN	18	18x1	
mědičné trubky	CUT 6103	SUPERMAN	22	22x1	
mědičné trubky	CUT 6103	SUPERMAN	28	28x1	
mědičné trubky	CUT 6103	SUPERMAN	32	32x1	
mědičné trubky	CUT 6103	SUPERMAN	42	42x1	
mědičné trubky	CUT 6104	SUPERMAN	54	54x2	

Chemical element	$\gamma_p$	$d_2$ mm	s
ZnO			
ROCKWOOL	Rockwool 800	18.00	30.00
ROCKWOOL	Rockwool 800	42.00	30.00
ROCKWOOL	Rockwool 800	54.00	40.00
ROCKWOOL	Rockwool 800	55.00	50.00
THEMALEX	THEMALEX FZ2	15.00	25.00
THEMALEX	THEMALEX FZ2	18.00	25.00
THEMALEX	THEMALEX FZ2	22.00	25.00
THEMALEX	THEMALEX FZ2	28.00	25.00
THEMALEX	THEMALEX FZ2	35.00	25.00

Material	Y/kgms	Zn/dkg	Type
Verity	KORAD 2015 R20xx R910 R74A N5	1. TELSAN VK BELIMO GALCOIN GALCOIN GALCOIN	KORAD 2015 R20xx R910 R74A N5
Tublay	STADPOPO25 IWAOS 344 (R) IWAOD 016 inox IWA. DV 030 (R) ULTRAHEAT U500	IM - TA IWA CS IWA CS IWA CS SIEMENS2015	STADPOPO25 IWAOS 344 (R) IWAOD 016 inox IWA. DV 030 (R) ULTRAHEAT U500
Isidace	SUPERSEN SUPERSEN	medicne tublay medicne tublay	SUPERSEN SUPERSEN
	Rockwood 800 THERMAFLEX R2	ROCKWOOL THERMAFLEX	Rockwood 800 THERMAFLEX R2



č.m.	účel místnosti	plocha m <sup>2</sup> obvod bm	podlaha
100	zůvěřtř	6,1 12,5	KERAMICKÁ DLAŽBA
101	zůvěřtř	4,43 8,7	KERAMICKÁ DLAŽBA
102	hala	61,6 53,3	ZATĚŽOVÝ KOBEREC
103	schodiště	5,77 12,1	DŘEVĚNÉ STUPNĚ
104	kancelář	39,5 28,3	ZATĚŽOVÝ KOBEREC
105	kancelář	26,6 20,7	ZATĚŽOVÝ KOBEREC
106	hala	17,5 20,8	ZATĚŽOVÝ KOBEREC
107	sprcho muži	3,4 9,6	KERAMICKÁ DLAŽBA
108	sprcho ženy	3,4 9,6	KERAMICKÁ DLAŽBA
109	schodiště	6,2 13,9	DŘEVĚNÉ STUPNĚ
110	kancelář	15,6 18,1	ZATĚŽOVÝ KOBEREC
111	chodba	2,6 7,3	ZATĚŽOVÝ KOBEREC
112	předsín WC	1,8 5,6	KERAMICKÁ DLAŽBA
113	WC muži	2,2 6,4	KERAMICKÁ DLAŽBA
114	WC muži	1,4 5,1	KERAMICKÁ DLAŽBA
115	předsín WC	3,6 8,4	KERAMICKÁ DLAŽBA
116	WC ženy	1,3 4,6	KERAMICKÁ DLAŽBA
117	WC ženy	1,2 4,6	KERAMICKÁ DLAŽBA

Te = -12 °C  
tēlesa 60/50 °C

- POZN.
- PRO ROZVODY UTI BUDE POUŽITO MECHÉNO POTRUBÍ SUPERSAN S TL. STĚNÝ 1,0-2,0 mm.
- HLAVNÍ ROZVODY TOPENÍ BUDE VEDEN V SYSTÉMU TL. V 1 PP. VOLNĚ POD STŘEPEM, ZVĚŠEN NA KONZOLÁCH A ZAVĚŠENÝ, NÁSLEDNĚ ZAKRYTÝ NOVMÁ SÁBOROKARTOVANÝM POKRYTKEM. V OSTATNÍCH PODLAŽÍCH PAK VE ŽDVIH NĚ V PODLAŽNÍCH.
- POTRUBÍ VEDENÉ VE STĚNÁCH NEBO MAJÍ PODHLÉDK BUDE V CÍLE DĚLE IZOLOVANO NATEKOVÝM POUŽITÝM IZOLACÍM, S SYSTÉMU TL. POD POD STŘEPEM 1 PP. BUDE POTRUBÍ NATEKOVÝM POUŽITÝM K MĚKČENÍHO VÁKVENÍ S HUMKOVÝM FOIL ROCKWOOL, PRO OSTATNÍ POTRUBÍ BUDE POUŽITO LÉKČENÍHO POLYURETANU TERMAKRETL TL. 42 PP. POTRUBÍ NATEKOVÉ VOLNĚ PO STĚNÁCH BUDDO NEZDOLOVANÁ POTRUBÍ BUDDO OPAŘENÁ 2X NATEKŮ-BARVY BÍLÉ.
- PRO PD POUŽITÍ OCELOVÁ DĚSOVÁ TĚLSA KORDO RÁDKU VA RESP VARIANTA TĚLSA VENTIL. KOMPAKT VUJI-TĚLSO UMOŽNUJE PRÁVĚ TĚLE PŘIPRÁVEN, V KOMPULČKÁCH PAK TĚLSA RIBROVU KORALUX MAX. V PD. MOHU BŮT PŘÍPADNĚ POUŽITÁ TĚLSA KORDO KLÁSK S BOČNÍM PŘÍPOJENÍM.
- KOMPULČOVÁ RIBROVKA TĚLSA MOHU BŮT DOPLNĚNÁ O ELEKTRICKÉ TOPNĚ TRĚTĚSO Z-KIT-0300 (PŘIKON 300W/220V) S EXT. REGULÁTOREM TĚPOTY.
- NA KAŽDĚM TĚLEŠE S VENTILOVÝM VÝSTUPEM BUDE OSAZENÁ RADÍOTOPNÁ TĚMOSATOVÁ HLAVNÍ. NA KAŽDĚM TĚLEŠE S POUŠTÍKOU VÝSTUPEM TĚLSO BUDE PŘÍPOJENO K OTVORŮNÝ SYSTÉMU POUŠTÍK RAD. VENTILU VAROS 344 NEBO 346. KOMPULČOVÁ RIBROVKA TĚLSA BUDDO PŘÍPOJENÁ POUŠTÍK DĚLOVÝCH RADÍOTOPNÝCH TĚMOSATOVÝCH VENTILU OPTIMA VÁRČD 020 either S CHMŮKOVANOU HLAVNÍ A RAD. REGULÁČNÍHO ŠROUBENÍ OPTIMA VÁRČD 030.
- V NEVÝŠŠÍCH MÍSTECH LEŽATĚHO ROZVODDU BUDDO OSAZENÝ AUTOMATICKÝM DOVZDUŠŇOVÁČEM VENTILU GACOMINI 899-30-10

REŽIE Č.: 0	P	R	O	J	E	K	T
ZODP. PROJEKTANT	STAVENÍ SPOLEČNOSTI A.Š.						
ING. ADAM	NÁMĚSTÍ 4/2, 418 01 BLUHA						
ING. BUREŠ	TEL.: 417 821 242 DOK. C24564-139						
ING. BUREŠ							
ING. BUREŠ							
INVESTOR: ST2 - Město Kladno v Praze Drobný trh 50/5, 500 01 Kladno, 1000 Praha 1							
AKCE: Stavební úpravy objektu H – Větrník Práho 6-šestv. mlýna č.p.1929/1 – budova H D.02 – VYTÁPĚNÍ							
OSMAH: PŮDORYS 1.NP.	MĚŘENÍ 1 : 50						
	DOKUM.						
	PRŮMĚR						
	10/44						
	16/2023						
	ČÍSLO ŽADNA Č.: PANE C.						
	3						