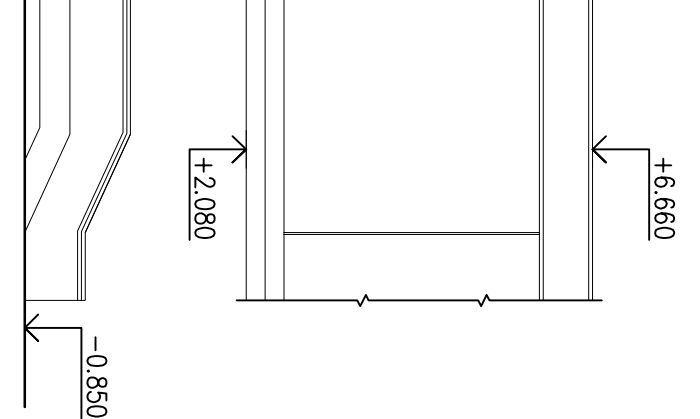
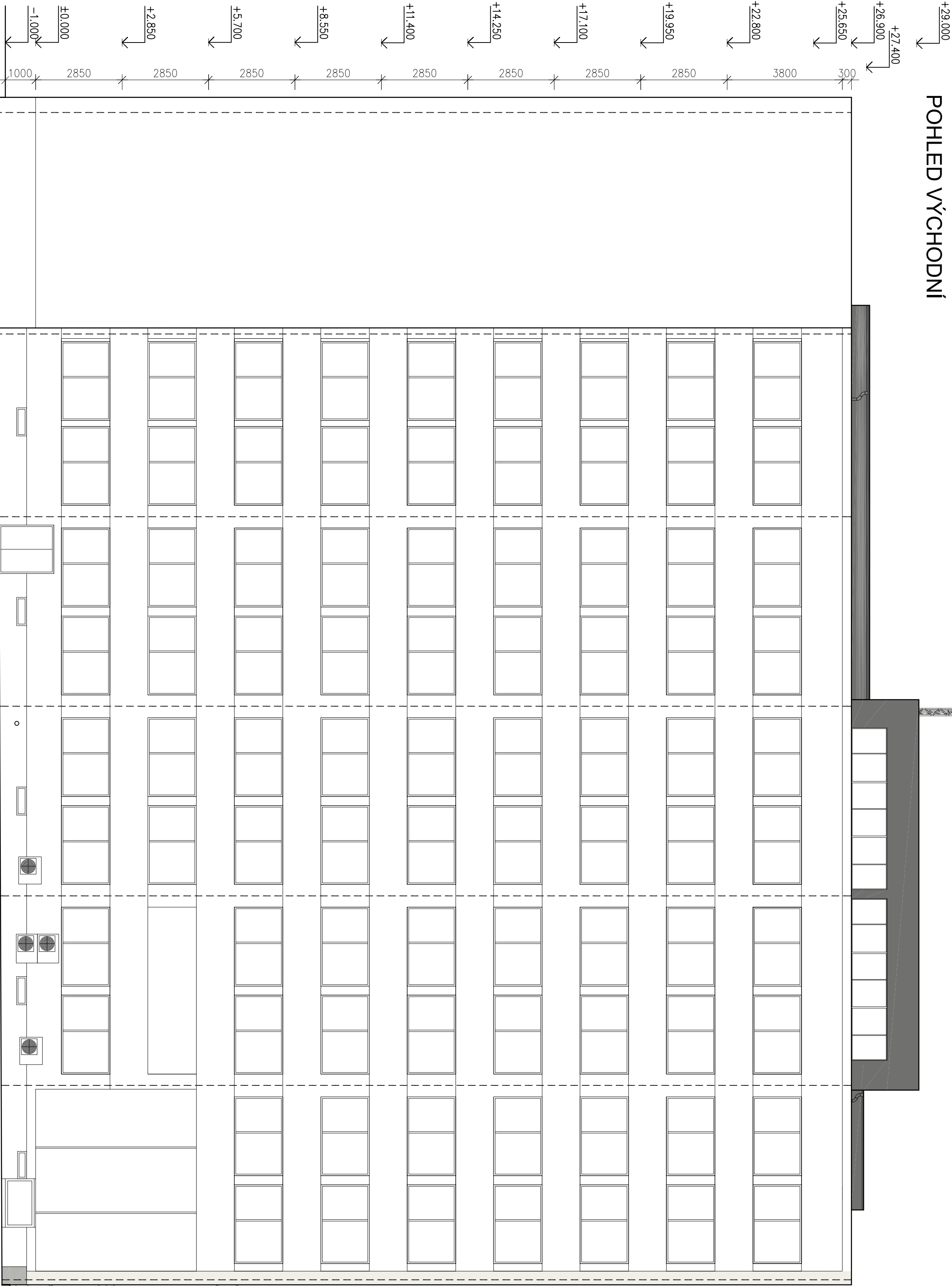


POHLED VÝCHODNÍ






LEGENDA

- OMÍTKA, BARVA ŠEDÁ, RGB 113, 112, 111
- OMÍTKA, BARVA BILÁ, RGB 240, 239, 232
- KERAMICKÝ OBKLAD, BARVA ŠEDÁ

POZNÁMKA

- KERAMICKÝ OBKLAD SOKLU VE FORMÁTU A BARVĚ STÁVAJÍCÍHO OBKLADU
U VSTUPU NA SEVERNÍ FASÁDĚ

OBJEDNATEL:		UNIVERZITA KARLOVA V PRAZE	
		FARMACEUTICKÁ FAKULTA UK V HRADCI KRÁLOVÉ	
		AKADEMIKA HEYROVSKÉHO 1203	
		500 05, HRADEC KRÁLOVÉ	
VEDOUČÍ PROJEKTANT	ING. PETR KAŠPAR		
ZODP. PROJEKTANT	ING. DAVID KANIA		
VYPRACOVAL	ING. MICHAL GROŠAFT		
KONTROLOVAL	ING. PETR KAŠPAR		
KRAJ : KRÁLOVĚHRADECKÝ	STAV. ÚŘAD : HRADEC KRÁLOVÉ		
NÁZEV AKCE :			
ZATEPLENÍ JIŽNÍ BUDOVY			
FARMACEUTICKÉ FAKULTY - ETAPA I			
NÁZEV OBJEKTU :	ČÁST :	ARCHITEKTONICKO-STAVEBNÍ ŘEŠENÍ	
NÁZEV PŘÍLOHY :			
BAREVNÉ ŘEŠENÍ - POHLED VÝCHODNÍ			

	
KANIA, a.s. Spálvna 809, 702 00 Ostrava - Přívoz tel : 586 243 487 e-mail : info@kania-ostava.cz	
STUPĚN	DPS
DATUM	01/2015
FORMÁT/POČET STR.	A4/8
MĚŘÍTKO	1:100
Č. ZAK.	14038
SOUBOR	DWG
Č. PŘÍLOHY :	ČÍSLO SOUPRAVY
14038-DPS-D.1.1-SC01-14	



kania, a.s. Společnost s ručením omezeným
Sídlo: 595 243 487
e-mail: info@kania-ostirava.cz