



DODATEK Č. 1 KE SMLouvĚ O DíLO

uzavřená v souladu s příslušnými ustan. zákona č. 89/2012 Sb., občanský zákoník, zejména ustan. § 2586 a ustan. souvisejících (dále jen „NOZ“)

Univerzita Karlova v Praze

sídlo: Ovocný trh 3-5, 116 36, Praha 1 – Staré Město
jednající součást: Farmaceutická fakulta UK v HK
sídlo: Akademika Heyrovského 1203/8, 500 05 Hradec Králové
IČ: 002 16 208
DIČ: CZ00216208
bankovní spojení: ČSOB, a.s., Ulrichovo náměstí 734, 502 02 Hradec Králové
číslo účtu: č.ú.: 153149586/0300
telefon, fax: ústř. +420 495 067 111, fax +420 495 518 002

zastoupená:

ve věcech smluvních: doc. PharmDr. Tomáš Šimůnek, Ph.D., děkan fakulty
ve věcech technických: prof. RNDr. Petr Solich, CSc., Ing. Petr Baše

jako objednatel na straně jedné (dále jen „objednatel“)

a

IVEXI s.r.o.

se sídlem: Bratřanců Veverkových 680, 530 02 Pardubice
IČ: 25298968,
DIČ: CZ25298968,
bank. spojení: ČSOB a.s.,
č. ú.: 151592621/0300

zastoupený ve věcech smluvních: Petrem Šturmou,
zastoupený ve věcech technických: Ing. Vratislavem Knittelem, Petrem Šturmou

zapsaný v obchodním rejstříku vedeném Krajským soudem v Hradci Králové oddíl C, vložka 13977

jako zhotovitel na straně druhé (dále jen „zhotovitel“),

Dodatek je uzavřený v souladu s § 82 odst. 7 zákona č. 137/2006 Sb., o veřejných zakázkách, ve znění pozdějších předpisů. Tento dodatek není podstatnou změnou práv a povinností vyplývajících ze smlouvy o dílo.

Odůvodnění dodatku:

Zadavatel tímto dodatkem dává do souladu skutečnosti uváděné (nakreslené) v projektové dokumentaci a uvedené ve výkazu výměr. Rozpor mezi výkresovou dokumentací a výkazem výměr vzniknul administrativním pochybením při zpracování. Oprava spočívá v záměně minerální vaty o vyšší tloušťce MW 160 mm za minerální vatu o menší tloušťce MW 50.



Smluvní strany se dohodly na uzavření dodatku č. 1 ke smlouvě o dílo ze dne 09. 04. 2015 na akci „Zateplení jižní budovy FaF UK – ETAPA 1“, v rámci dotačního projektu „Revitalizace infrastruktury na FaF UK v HK, reg. č. CZ.1.05/4.1.00/11.0254, který doplňuje a mění smlouvu o dílo v níže uvedených přílohách, odstavcích a člancích:

**I.
PŘEDMĚT SMLOUVY se opravuje takto:**

1. V článku I. Smlouvy, se doplňuje odstavec 4. s následujícím textem: Dílo bude zhotovitelem provedeno také v souladu se změnami uvedenými ve změnovém listu č.1 a s ním souvisejícím rozpočtem, který tvoří Přílohu č. 1 Dodatku č. 1 ke smlouvě, čímž se stává nedílnou součástí smluvního ujednání mezi smluvními stranami:

Opravuje se rozsah prací ve výkazu výměr takto:

Technický list změny (TLZ) č. 1 ze dne 09. 04. 2015 -25.867,13 Kč

**IV.
CENA A PLATEBNÍ PODMÍNKY se mění takto:**

1.1. Smluvní strany se dohodly na smluvní ceně za provedené dílo dle tohoto dodatku č. 1 takto:

-25.867,13 Kč bez DPH

Slovy: minus dvacet pět tisíc osm set šedesát sedm korun českých třináct haléřů

Cena dle původní SoD:	3.055.110,47 Kč
Cena dle dodatku č. 1:	-28.867,13 Kč
Cena celkem bez DPH:	3.026.243,34,00 Kč

**XIII.
ZÁVĚREČNÁ USTANOVENÍ se doplňují takto:**

- 1.1 Tento Dodatek č. 1 ke smlouvě o dílo nabývá platnosti a účinnosti dnem jejího podpisu oprávněnými zástupci obou smluvních stran.
- 1.2 Ostatní ustanovení smlouvy o dílo (ze dne 09. 04. 2015) nedotčené tímto Dodatkem č. 1 zůstávají v platnosti v původním znění beze změny a jsou závazné i pro tento dodatek.
- 2.1 Tento Dodatek č. 1 ke Smlouvě o dílo je vyhotoven ve čtyřech stejnopisech, po dvou pro každou smluvní stranu.



EVROPSKÁ UNIE
EVROPSKÝ FOND PRO REGIONÁLNÍ ROZVOJ
INVESTICE DO VAŠÍ BUDOUCNOSTI



OP Výzkum a vývoj
pro inovace

3.1 Nedílnou součástí tohoto Dodatku č. 1 ke smlouvě o dílo tvoří přílohy:

Příloha č. 1 dodatku: Technický list změny (TLZ) č. 1 ze dne 09. 04. 2015

1.6.06.2015
V Hradci Králové, dne 1.6.06.2015
UNIVERZITA KARLOVA v Praze
FARMACEUTICKÁ FAKULTA
Heyrovského 1203
500 05 Hradec Králové
IČO 00216208 DIČ CZ00216208
1.6.06.2015
IVEXI S.R.O.
Bratranč Veverkových 680, 530 02 PARDUBICE
DIČ: CZ25298968 • IČO: 25 29 89 68
TEL.: 466 615 824
doc. PharmDr. Tomáš Šimůnek, Ph.D.
děkan FaF v HK
Petr Šturma
jednatel společnosti

Technický list změny (TLZ) č.:

01/2015

Datum předložení TLZ:

SoD č.:

7-0151 (č. SoD zhotovitele)

Ze dne:

9.4.2015

Projekt registrační číslo:

CZ.1.05/4.1.00/11.0254

Stavba:

Zateplení jižní budovy FaF UK - ETAPA I

Objekt:

Název změny:

Oprava výkazu výměr - odpočet MW 160 a přípočet MW 50

Důvod změny (vyjádření projektanta realizační dokumentace):

Popis změny:

Změna spočívá v záměně tloušťky izolantu použitým na zateplení nadstřešní části stěn objektu. Místo MW v tl. 160mm bude aplikována MW v tl. 50 mm.

Vyjádření projektanta předchozí části projektové dokumentace ke změně:

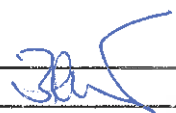
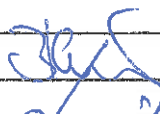


Změna vznikla administrativní chybou projektanta - chybné označení tloušťky izolantu stěn nadstřešní části objektu v předané dokumentaci pro provedení stavby - DPS. Projektant přílohou k tomuto změnovému listu přikládá opravenou výkresovou dokumentaci a úpravený výkaz výměr.

Změna má vliv do následujících profesí:

Změna nemá vliv na pracovní postup souvisejících profesí.

Přílohy:

1. oceněný výkaz - výměr
2. opravené výkresy

Časový dopad oproti původnímu řešení:		nemá dopad		
		s dopadem:		
Orientační cenový dopad:	Odpočet:	133 941 Kč		
	Přípočet:	117 090 Kč		
	Celkem:	16 851 Kč		
Detailní výkaz výměr je přílohou č.:		1		
	Jméno	Datum	Podpis	Razítko
Za objednavatele:	prof. RNDr. Petr Solich, CSc.			
	Ing. Petr Baše			
Za TDI	Ing. Petr Baše			
Za projektanta:	Ing. Petr Kašpar			
Za zhotovitele:	Petr Šturma			

SOUPIS PRACÍ

PŘÍLOHA č. 1 TLZ č. 01/2015

Stavba: ZATEPLENÍ JIŽNÍ BUDOVY FARMACEUTICKÉ FAKULTY - ETAPA I.
Objekt: ARCHITEKTONICKO STAVEBNÍ A STAVEBNĚ KONSTRUKČNÍ ŘEŠENÍ
Část:
JKSO: 801 32

Objednatel: UK V PRAZE - FAF UK V HRADCI KRÁLOVÉ
Zhotovitel: Dle výběrového řízení
Datum: 24.4.2015

TLZ 01 - PŘÍPOČET

P.Č.	T V	KCM	Kód položky	Popis	MJ	Množství celkem	Cena jednotková	Cena celkem	Sazba DPH
1	2	3	4	5	6	7	8	9	10
31A	M	MAT	631515080	deska fasádní minerální izolační tl.50 mm - specifikace dle PD a TZ	m2	214,665	108,00	23 183,82	21,0

TLZ 01 - ODPOČET

P.Č.	T V	KCM	Kód položky	Popis	MJ	Množství celkem	Cena jednotková	Cena celkem	Sazba DPH
1	2	3	4	5	6	7	8	9	10
31	M	MAT	631515330	deska fasádní minerální izolační tl.160 mm - specifikace dle PD a TZ	m2	-214,665	228,50	-49 050,95	21,0



IVEXI ©

S. r. o.

Bratrančí Veverkových 680, 530 02 PARDUBICE
DIČ: CZ25298988 - IČO: 25 29 89 89
TEL.: 466 615 824

Rekapitulace:

Přípočet : 23 183,82

Odpočet: -49 050,95

Změna ceny díla o : -25 867,13 Kč bez DPH



LEGENDA HMOT:

- STÁVAJÍCÍ KONSTRUKCE
- NOVÉ OPLECHOVÁNÍ
- PANELE BEZPEČNOSTNÍHO SKLA SE SMALT. LACNÝM POKR. (BARVA ČERVENÁ, RAL 3000)
- NOVÉ OKNA, ZPĚTNÉ MONTOVANÉ KONSTRUKCE (VZT. JEDNOTKY, SUCHOVOD)

POZN:

PŘI PROVÁDĚNÍ STAVEBNÍCH PRACÍ NUTNO BÁT NA OCHRANU STŘEŠNÍCH SOUVRSTVÍ, KTERÉ BYLY ZPRACOVÁNY V PŘEDCHOZÍCH ETAPÁCH (JEDNÁ SE O STŘECHU JIŽNÍ BUDOVY - ASFALTOVÁ KRYTINA, A STŘECHU SPOJOVACÍHO KORIDORU - FÓLIOVÁ STŘEŠNÍ KRYTINA. ZHOTOVITEL STAVEBNÍCH PRACÍ BUDE VHODNÝM ZPŮSOBEM TYTO KONSTRUKCE CHRÁNIT - KONSTRUKCE JSOU V ZÁRUČÍ! (BUDOU POUŽITA VHODNÁ OPATŘENÍ - NAPŘ. ROZNAŠECÍ DŘEVĚNÉ PRAHY (FOŠNY), GUMOVÉ PASY APOD.)

SPECIFIKACE ZATEPLENÍ OBVODOVÉHO PLÁŠTĚ (ETICS)

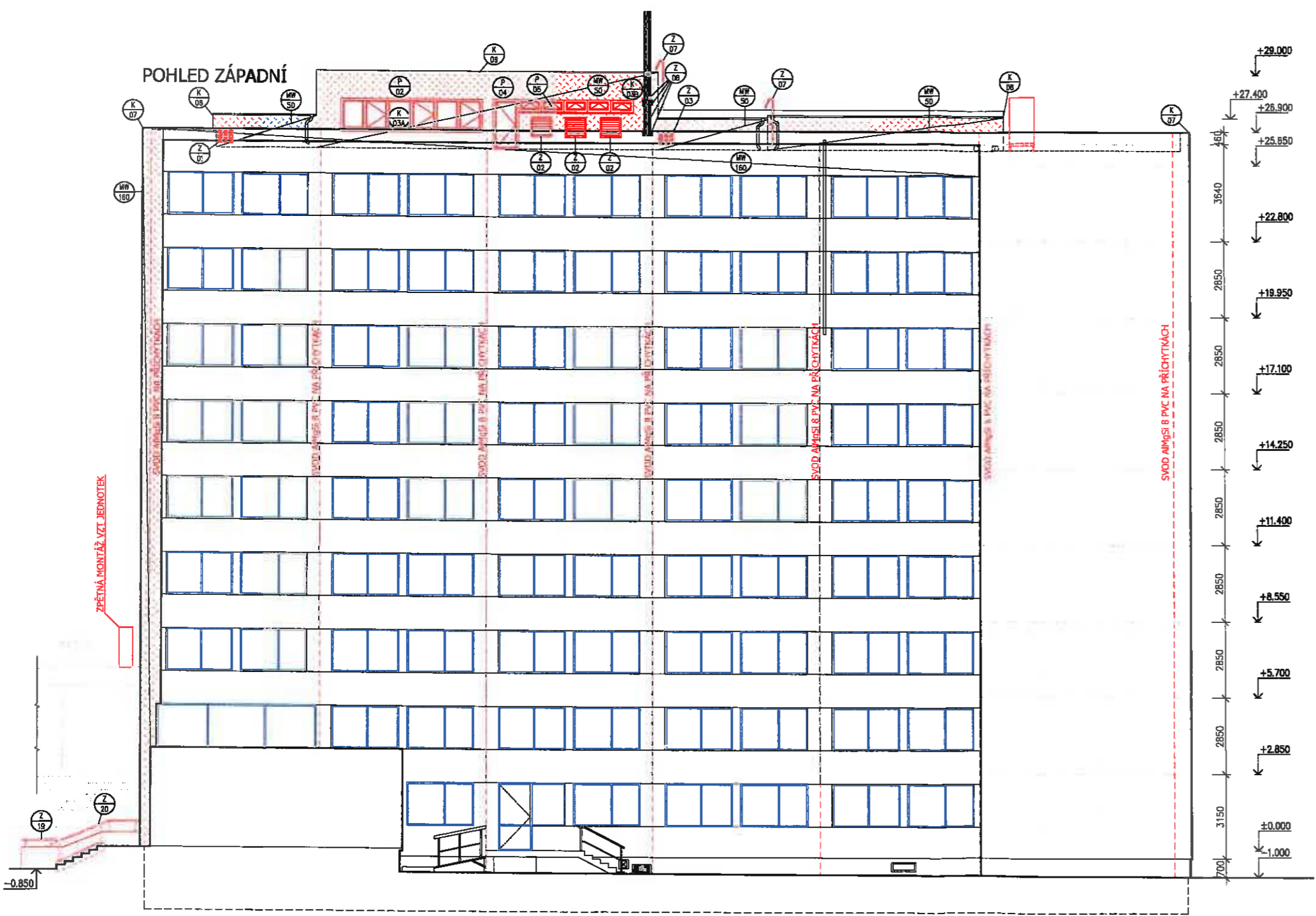
OZN.	TLOUŠTKA IZOLANTU	POPIS	SKLADBA ZATEPLENÍ
101	100 mm	ZATEPLENÍ OBVODOVÝCH STĚN, A PODHLAVÍ	MW - 160x210mm - STÁVAJÍCÍ OBVODOVÝ PLÁŠŤ - PROVEDENÍ SANACE - LEPÍČÍ TMĚL
102	210 mm	ZATEPLENÍ OBVODOVÝCH STĚN (DOROVNÁNÍ OZUBU POD FLEXSKLO)	- DESKY TEPELNÉ IZOLACE Z MINERÁLNÍ VLNY S PODÉLNÝM VLÁKNEM (KOTVENÍ VIZ. TECHNICKÁ ZPRÁVA) - ARM. OVACÍ STĚRKOVÝ TMĚL SE SKLOTEXILNÍ TKANINOU - PENĚTRACE POD OMÍTKU
103	100 mm	ZATEPLENÍ OBVODOVÝCH STĚN 100mm	- PRČ. BARVENÁ PASTOVITÁ TENKOVRSIVNÁ SILIKONULIŠTĚOVÁ FASÁDNÍ OMÍTKA
104	40 mm	ZATEPLENÍ OSTĚNÍ A NADPRAŽÍ	SPB - 100mm: - STÁVAJÍCÍ OBVODOVÝ PLÁŠŤ - PROVEDENÍ SANACE - LEPÍČÍ TMĚL - DESKY TEPELNÉ IZOLACE Z FASÁDNÍHO POLYSTYRENU (KOTVENÍ VIZ. TECHNICKÁ ZPRÁVA)
105	100 mm	ZATEPLENÍ SOKLU	- ARM. OVACÍ STĚRKOVÝ TMĚL SE SKLOTEXILNÍ TKANINOU - PENĚTRACE POD OMÍTKU - PRČ. BARVENÁ PASTOVITÁ TENKOVRSIVNÁ SILIKONULIŠTĚOVÁ FASÁDNÍ OMÍTKA

LEGENDA IZOLAČNÍCH HMOT

- ZATEPLENÍ OBVODOVÉHO PLÁŠTĚ FASÁDNÍ POLYSTYRÉN EPS70, TL. 100mm
- ZATEPLENÍ OBVODOVÉHO PLÁŠTĚ MINERÁLNÍ VLNĚNÁ S PODÉLNÝM VLÁKNEM, TL. 160mm
- ZATEPLENÍ SOKLU EXTRUDOVANÝ POLYSTYRÉN XPS FENIMETR, TL. 100mm (do v. 3C) MINERÁLNÍ VLNĚNÁ S PODÉLNÝM VLÁKNEM, TL. 100mm (do v. 1000mm)

OBJEDNATEL:		UNIVERZITA KARLOVA V PRAZE FARMACEUTICKÁ FAKULTA UK V HRADCI KRÁLOVÉ AKADEMICKÁ HEYROVSKÉHO 12E 600 06, HRADEC KRÁLOVÉ		
VEDOUČÍ PROJEKTANT	ING. PETR KAŠPAR	15.7.17		
ZODP. PROJEKTANT	ING. DAVID KANIA	15.7.17		
VYPRACOVAL	ING. MICHAL GROŠAFT	15.7.17		
KONTROLOVAL	ING. PETR KAŠPAR	15.7.17		
KRAJ: KRÁLOVÉHRADECKÝ	STAV. ÚŘAD: HRADEC KRÁLOVÉ			
NÁZEV AKCE:	ZATEPLENÍ JIŽNÍ BUDOVY FARMACEUTICKÉ FAKULTY - ETAPA I		STUPEŇ: DPS	
NÁZEV OBJEKTU:	ČÁST: ARCHITEKTONICKO-STAVEBNÍ ŘEŠENÍ	Č. ZAK. 14038	DATUM: 01/2015	
NÁZEV PŘÍLOHY:	POHLED VÝCHODNÍ - NOVÝ STAV	SOUBOR: DWG	FORMÁT/POČET STR. A4/8	
			MĚŘITKO: 1:100	
			ČÍSLO SOUPRAVY	
			C. PŘÍLOHY:	
			14038-DPS-D.1.1-SO01-11	

Handwritten signature or initials.



LEGENDA HMOT:

- STÁVAJÍCÍ KONSTRUKCE
- NOVÉ OPLECHOVÁNÍ
- PANELE BEZPEČNOSTNÍHO SKLA SE SMALT. ZAŘ. NA PLOCHÉM PLOCHÉM (BARVA ČERVENÁ, RAL 3000)
- NOVÉ OKNA, ZPĚTNÉ MONTOVANÉ KONSTRUKCE (VZT. JEDNOTKY, SKŘÍNĚ HUP, SUCHOVOD)

POZN:

PŘI PROVÁDĚNÍ STAVEBNÍCH PRACÍ NUTNO DBÁT NA OCHRANU STŘEŠNÍCH SOUVRSTVÍ, KTERÉ BYLY ZPRACOVÁNY V PŘEDCHOZÍCH ETAPÁCH (JEDNÁ SE O STŘECHU JIŽNÍ BUDOVY - ASFALTOVÁ KRYTINA, A STŘECHU SPOJOVACÍHO KORIDORU - FÓLIOVÁ STŘEŠNÍ KRYTINA. ZHOTOVITEL STAVEBNÍCH PRACÍ BUDE VHODNÝM ZPŮSOBEM TYTO KONSTRUKCE CHRÁNIT - KONSTRUKCE JSOU V ZÁRUCÍ (BUDOU POUŽITA VHODNÁ OPATŘENÍ - NAPŘ. ROZMÁŠEČI DŘEVĚNÉ PRAHY (FOŠNY), GUMOVÉ PÁSY APOD.)

SPECIFIKACE ZATEPLENÍ OBVODOVÉHO PLÁŠTĚ (ETICS)

OZN.	TLouŠTKA IZOLANTU	POPIS	SKLADBA ZATEPLENÍ
MW 180	180 mm	ZATEPLENÍ OBVODOVÝCH STĚN, A PODHLÉDŮ	MW - 180(210)mm - STÁVAJÍCÍ OBVODOVÝ PLÁŠŤ - PROVEDENÍ SANACE - LEPIČÍ TMEL - DESKY TEPELNÉ IZOLACE Z MINERÁLNÍ VLNY S PODÉLNÝM VLÁKNEM, (KOTVENÍ VIZ TECHNICKÁ ZPRÁVA)
MW 210	210 mm	ZATEPLENÍ OBVODOVÝCH STĚN 180+70mm (DOKOVÁNÍ OZUBU POD PLEXISKLO)	- ARMOVACÍ STĚRKOVÝ TMEL SE SKLOTEXILNÍ TKANINOU - PENETRACE POD OMÍTKU - PRŮJASŘEVNÁ PASTOVITÁ TENKOVRSŤVÁ SILKONSILIKÁTOVÁ FASÁDNÍ OMÍTKA
EPS 180	180 mm	ZATEPLENÍ OBVODOVÝCH STĚN 180mm	EPS - 180mm: - STÁVAJÍCÍ OBVODOVÝ PLÁŠŤ - PROVEDENÍ SANACE - LEPIČÍ TMEL - DESKY TEPELNÉ IZOLACE Z FASÁDNÍHO POLYSTYRENU (KOTVENÍ VIZ. TECHNICKÁ ZPRÁVA)
MW 40	40 mm	ZATEPLENÍ OSTĚNÍ A NADPRAŽÍ	- ARMOVACÍ STĚRKOVÝ TMEL SE SKLOTEXILNÍ TKANINOU - PENETRACE POD OMÍTKU - PRŮJASŘEVNÁ PASTOVITÁ TENKOVRSŤVÁ SILKONSILIKÁTOVÁ FASÁDNÍ OMÍTKA
XPS 100	100 mm	ZATEPLENÍ SOKLU	

POZNÁMKA:
- ZATEPLENÍ OSTĚNÍ OTVORŮ JE NAVRŽENO V TLouŠTCE 40mm (NUTNO OVĚŘIT PŘESNÉ ROZMĚRY RÁMŮ OKEN A DVEŘÍ)

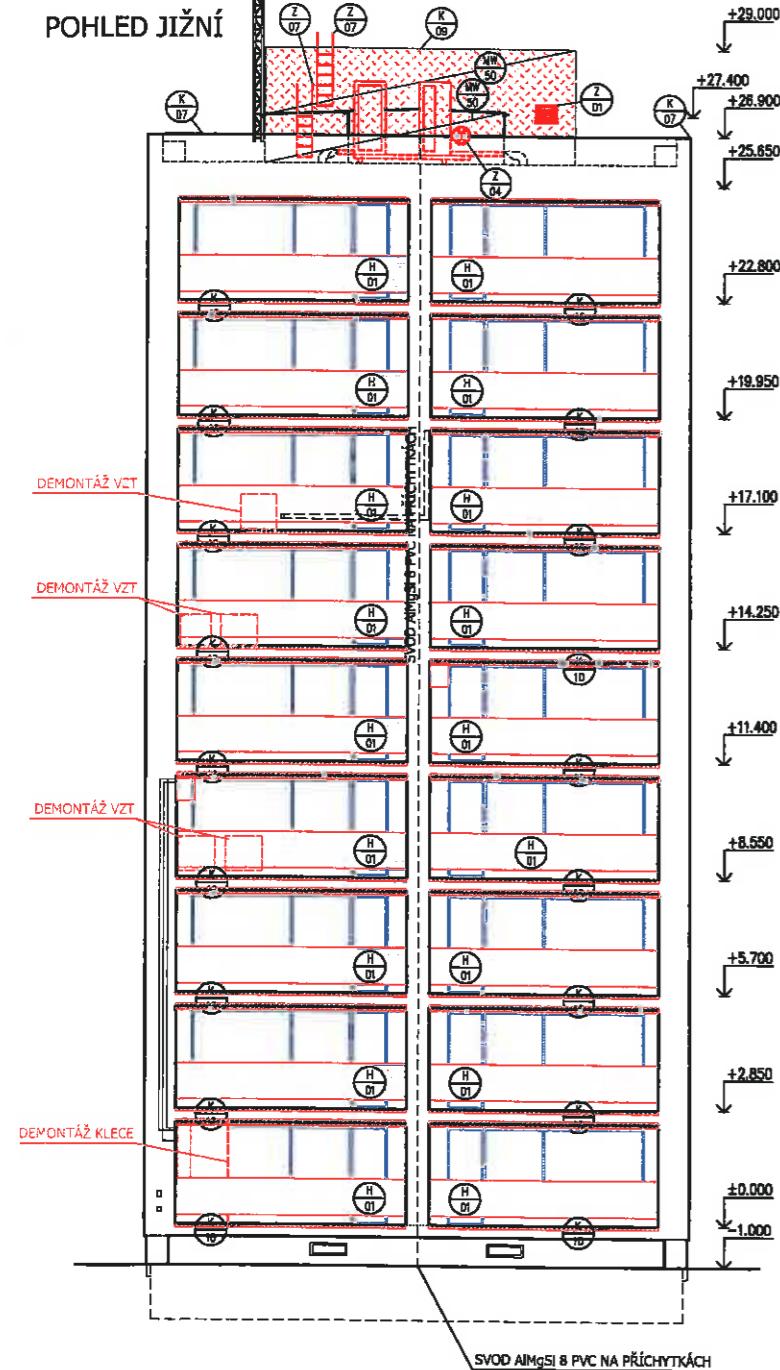
LEGENDA IZOLAČNÍCH HMOT

- ZATEPLENÍ OBVODOVÉHO PLÁŠTĚ FASÁDNÍ POLYSTYRÉN EPS70, TL. 180mm
- ZATEPLENÍ OBVODOVÉHO PLÁŠTĚ MINERÁLNÍ VLNA S PODÉLNÝM VLÁKNEM, TL. 180mm
- ZATEPLENÍ SOKLU EXTRUDOVANÝ POLYSTYRÉN XPS PERIMETR, TL. 100mm (do v. 300), MINERÁLNÍ VLNA S PODÉLNÝM VLÁKNEM, TL. 100mm (do v. 1000mm)

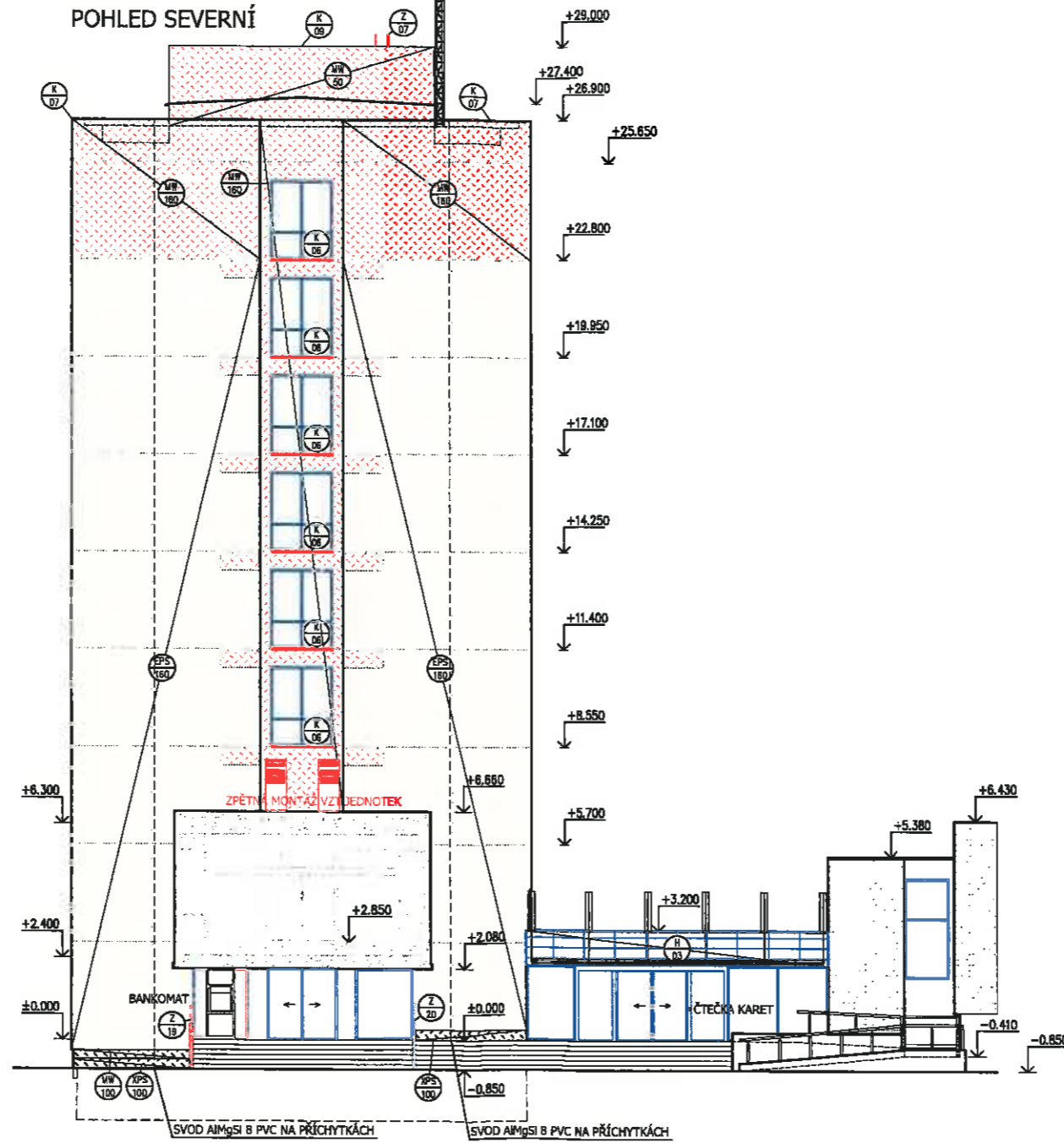
OBJEDNATEL: UNIVERZITA KARLOVA V PRAZE FARMACEUTICKÁ FAKULTA UK V HRADCI KRÁLOVÉ AKADEMIKA HEYROVSKÉHO 120: 600 06, HRADEC KRÁLOVÉ		 KANIA, s.r.o. Společnost 005, P+2 RD Ostrava - Přívoz IČ: 088 243 487 e-mail: info@kania-ostava.cz
VEDOUcí PROJEKTANT	ING. PETR KAŠPAR	
ZODP. PROJEKTANT	ING. DAVID KANIA	
VYPRACOVAL	ING. MICHAL GROŠAFT	
KONTROLOVAL	ING. PETR KAŠPAR	
KRAJ: KRÁLOVÉHRADCEKÝ	STAV. ÚŘAD: HRADEC KRÁLOVÉ	
NÁZEV AKCE:	ZATEPLENÍ JIŽNÍ BUDOVY FARMACEUTICKÉ FAKULTY - ETAPA I	
NÁZEV OBJEKTU:	ČÁST: ARCHITEKTONICKO-STAVEBNÍ ŘEŠENÍ	STUPEŇ: DPS DATUM: 01/2015 FORMÁT/POČET STR.: A4/8 MĚŘÍTKO: 1:100
NÁZEV PŘÍLOHY:	POHLED ZÁPADNÍ - NOVÝ STAV	Č. ZAK.: 14038 SOUBOR: DWG ČÍSLO SOUPRAVY:
		14038-DPS-D.1.1-S001-12

Handwritten signature

POHLED JIŽNÍ



POHLED SEVERNÍ



LEGENDA HMOT:

- STÁVAJÍCÍ KONSTRUKCE
- NOVÉ DPLECHOVÁNÍ
- VÝPLŇ ZÁBRADLÍ Z BEZPEČNOSTNÍHO SKLA (BARVA BÍLÁ)
- NOVÉ OKNA, ZPĚTNĚ MONTOVANÉ KONSTRUKCE (VZT JEDNOTKY, SKŘÍNĚ HUP, SUCHOVOD)

POZN:

PŘI PROVÁDĚNÍ STAVEBNÍCH PRACÍ NUTNO DBÁT NA OCHRANU STŘEŠNÍCH SOUVRSTVÍ, KTERÉ BYLY ZPRACOVÁNY V PŘEDCHOZÍCH ETAPÁCH (JEDNÁ SE O STŘECHU JIŽNÍ BUDOVY - ASFALTOVÁ KRYTINA, A STŘECHU SPOJOVACÍHO KORIDORU - FÓLIOVÁ STŘEŠNÍ KRYTINA. ZHOTOVITEL STAVEBNÍCH PRACÍ BUDE VHDNÝM ZPŮSOBEM TYTO KONSTRUKCE CHRÁNIT - KONSTRUKCE JSOU V ZÁRUBE! (BUDOU POUŽITA VHDNÁ OPATŘENÍ - NAPŘ. ROZNÁSEČI DŘEVĚNÉ PRAHY (FOŠNY), GUMOVÉ PÁSY APOD.)

SPECIFIKACE ZATEPLENÍ OBVODOVÉHO PLÁŠTĚ (ETICS)

OZN.	TLOUŠŤKA IZOLANTU	POPIS	SKLADBA ZATEPLENÍ
MW 160	160 mm	ZATEPLENÍ OBVODOVÝCH STĚN A POHLEDŮ	MW - 160(210)mm - STÁVAJÍCÍ OBVODOVÝ PLÁŠŤ - PROVEDENÍ SANACE - LEPIČÍ TMĚL
MW 210	210 mm	ZATEPLENÍ OBVODOVÝCH STĚN 180x70mm (DOKROVÁNÍ OZUBU POD PLEČÍČKO)	- DESKY TEPELNĚ IZOLACE Z MINERÁLNÍ VLNY S PODÉLNÝM VLÁKEM (KOTVENÍ VIZ TECHNICKÁ ZPRÁVA) - ARMOVACÍ STĚRKOVÝ TMĚL SE SKLOTEXTILNÍ TKANINOU - PENETRACE POD OMIŤKU
EPS 160	160 mm	ZATEPLENÍ OBVODOVÝCH STĚN 190mm	- PROBÁRĚNÁ PASTOVITÁ TENKOVRSTVÁ SILKONSILKÁTOVÁ FASÁDNÍ OMIŤKA
MW 40	40 mm	ZATEPLENÍ OSTĚNÍ A NADPRAŽÍ	EPS - 160mm - STÁVAJÍCÍ OBVODOVÝ PLÁŠŤ - PROVEDENÍ SANACE - LEPIČÍ TMĚL
NPS 100	100 mm	ZATEPLENÍ SOKLU	- DESKY TEPELNĚ IZOLACE Z FASÁDNÍHO POLYSTYRENU (KOTVENÍ VIZ. TECHNICKÁ ZPRÁVA) - ARMOVACÍ STĚRKOVÝ TMĚL SE SKLOTEXTILNÍ TKANINOU - PENETRACE POD OMIŤKU - PROBÁRĚNÁ PASTOVITÁ TENKOVRSTVÁ SILKONSILKÁTOVÁ FASÁDNÍ OMIŤKA

POZNÁMKA:
- ZATEPLENÍ OSTĚNÍ OTVORŮ JE NAVRŽENO V TLOUŠŤCE 40mm (NUTNO OVĚRIT PŘESNÉ ROZMĚRY RÁMŮ OKEN A DVEŘÍ)

LEGENDA IZOLAČNÍCH HMOT

- ZATEPLENÍ OBVODOVÉHO PLÁŠTĚ FASÁDNÍ POLYSTYRÉN EPS70, TL. 160mm
- ZATEPLENÍ OBVODOVÉHO PLÁŠTĚ MINERÁLNÍ VLNA S PODÉLNÝM VLÁKEM, TL. 160mm
- ZATEPLENÍ SOKLU EXTRUDOVANÝ POLYSTYRÉN XPS PERIMETR, TL. 100mm (do v. 300) MINERÁLNÍ VLNA S PODÉLNÝM VLÁKEM, TL. 100mm (do v. 1000mm)

OBJEDNATEL: UNIVERZITA KARLOVA V PRAZE FARMACEUTICKÁ FAKULTA UK V HRADEČKÁCH AKADEMIKA HEYROVSKÉHO 123 500 05, HRADEC KRÁLOVÉ		 KANIA s.r.o. Šulcova 839 702 02 Ostrovo Píseč IČ: 253 427 DIČ: CZ052020000000
VEDOUcí PROJEKTANT	ING. PETR KAŠPAR	
ZOOP. PROJEKTANT	ING. DAVID KANIA	STUPEŇ: DPS DATUM: 01/2016 FORMÁT/POČET STR.: A4/6 MĚŘÍTKO: 1:100
VYPRACOVAL	ING. MICHAL GROŠAFT	
KONTROLOVAL	ING. PETR KAŠPAR	NÁZEV OBJEKTU: ZATEPLENÍ JIŽNÍ BUDOVY FARMACEUTICKÉ FAKULTY - ETAPA I Č. ZAK.: 14038 SOUBOR: DMB ČÍSLO SOUPRAVY:
KRAJ: KRÁLOVÉHRADSKÝ	STAV. ÚŘAD: HRADEC KRÁLOVÉ	
NÁZEV AKCE: ZATEPLENÍ JIŽNÍ BUDOVY FARMACEUTICKÉ FAKULTY - ETAPA I		Č. PŘÍLOHY: 14038-DPS-D.1.1-SO01-13
NÁZEV OBJEKTU: ZATEPLENÍ JIŽNÍ BUDOVY FARMACEUTICKÉ FAKULTY - ETAPA I		
NÁZEV PŘÍLOHY: POHLED SEVERNÍ, JIŽNÍ - NOVÝ STAV		