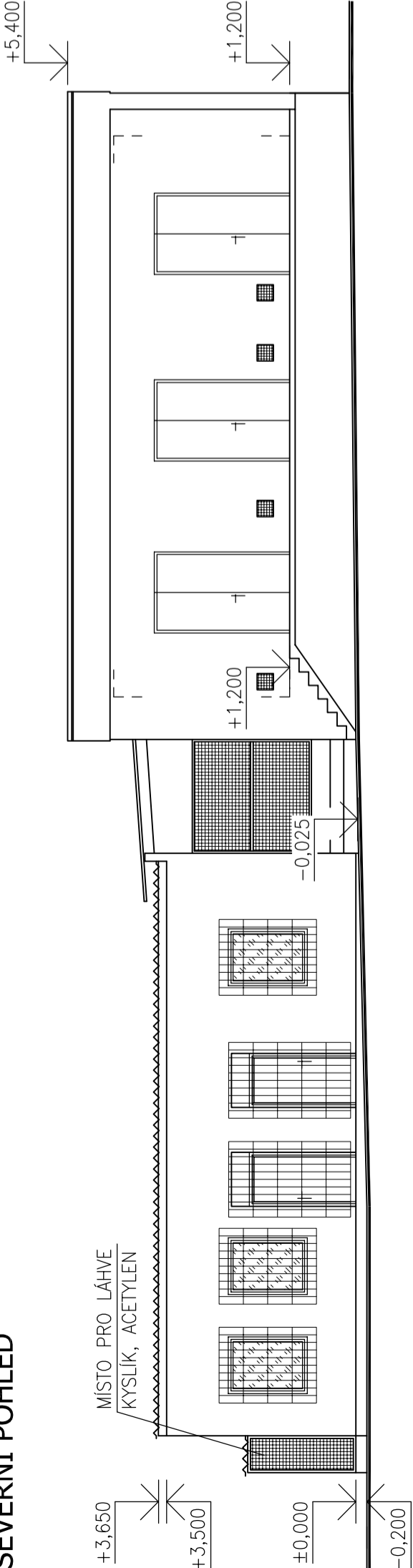
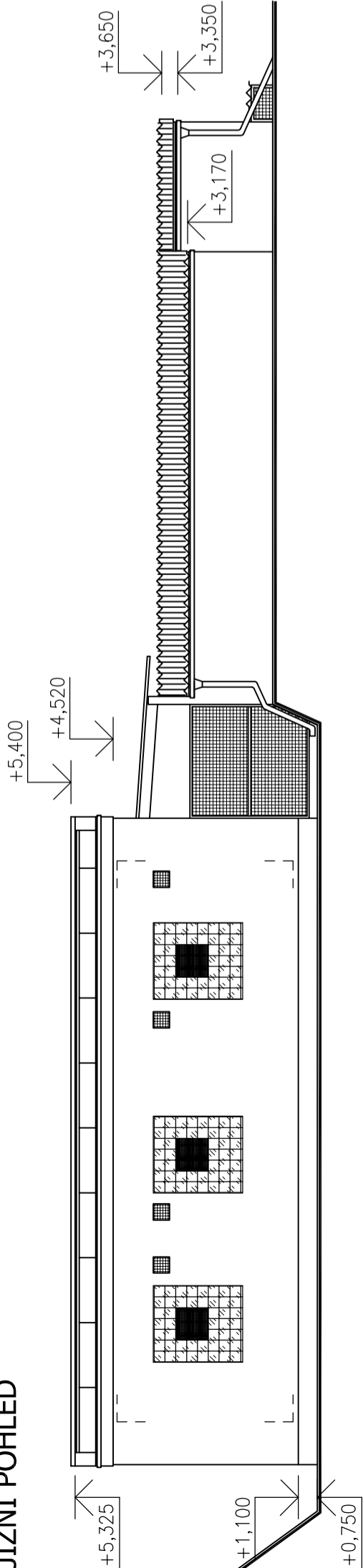


SEVERNÍ POHLED



JIŽNÍ POHLED

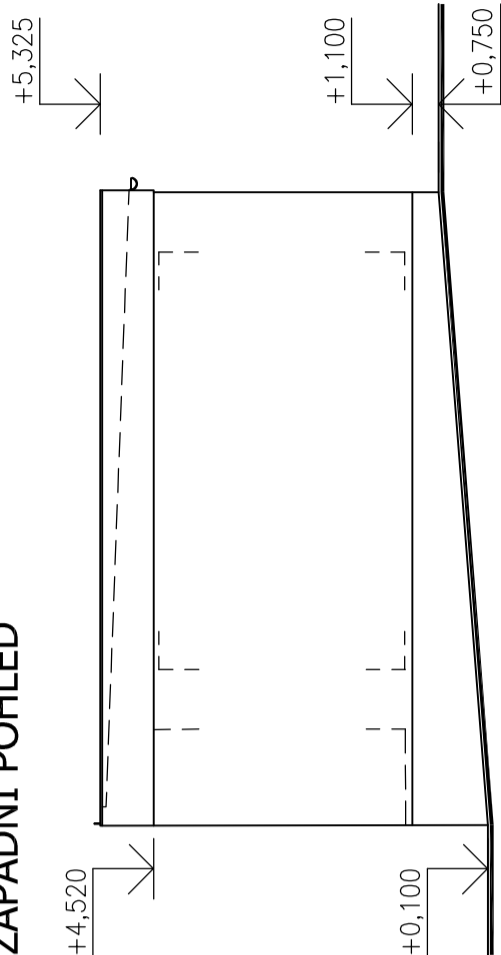


FOTODOKUMENTACE

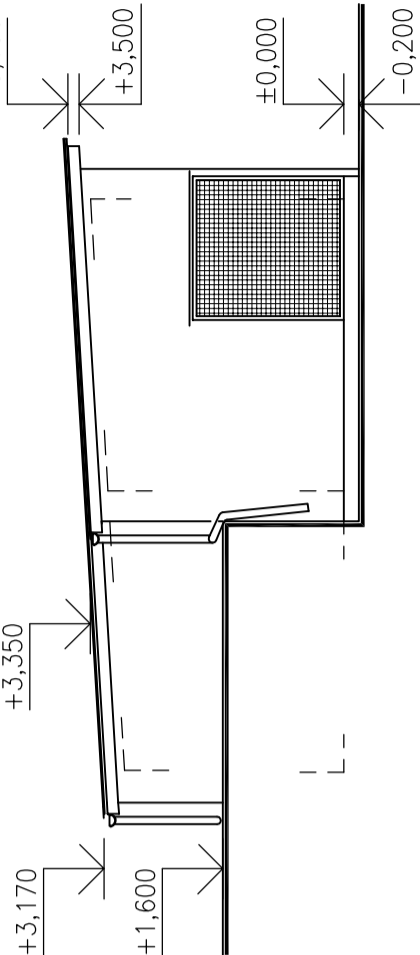


FOTO ZE SEVERU

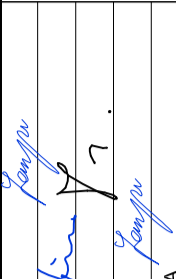
ZÁPADNÍ POHLED



VÝCHODNÍ POHLED



±0,000=294,35m.n.m(Bpv) = úroveň 1.NP

OBJEDNATEL :		UNIVERZITA KARLOVA, 2. LÉKAŘSKÁ FAKULTA V ÚVALU 84, 150 06, PRAHA 5 - MOTOL	
VEDOUČÍ PROJEKTANT	ING. JAN LAMPA		
ZODP. PROJEKTANT	ING. DAVID KANIA		
VYPRACOVAL	ING. MARTIN TRÁSKOŠ		
KONTROLOVAL	ING. JAN LAMPA		
KRAJ : HLAVNÍ MĚSTO PRAHA			
STAV. ÚŘAD : PRAHA		<p>POHLEDY</p>	
NÁZEV AKCE :			
SPOLEČNÁ PROJEKTOVÁ DOKUMENTACE ÚZEMNÍHO ROZHODNUTÍ A STAVEBNÍHO POVOLENÍ NA DOSTAVBU AREÁLU TPU UK 2. LF - ODSTRANĚNÍ STAVBY			
NÁZEV OBJEKTU :			
SO 04 - SKLAD 1 S DÍLNAMI			
NÁZEV PŘÍLOHY :			


			
KANIA a.s., Špaldova 80/9, 702 00 Ostrava			
tel : 596 243 487			
e-mail : info@kania-ostlava.cz			
STUPEŇ	DBP		
DATUM	04/2017		
FORMÁT/POČET STR.	A4/3		
MĚŘÍTKO	1:100		
Č. ZAK.	17010	ČÍSLO	
SOUBOR	DWG	SOUPRAVY	
Č. PŘÍLOHY :			
17010-DBP-D-SO 04-02			



FOTO ZE SEVEROVÝCHODU