



.		
.		
.	Revize	02.2016
ZMĚNA		DATUM

JTSK

±0,000 = m n.m.

Bpv

PROJEKTOVÁ, INŽENÝRSKÁ A KONZULTAČNÍ ORGANIZACE CERTIFIKÁT ISO 9001 VPÚ DECO PRAHA a.s., PODBABSKÁ 1014/20, 160 00 PRAHA 6 DIČ CZ60193280 www.vpupraha.cz				 VPÚ DECO PRAHA a.s.		
PROJEKTANT	VYPRACOVAL	KONTROLA	HIP	ATELIÉR POZEMNÍCH STAVEB		
Ing.arch. Š. Mika	Ing.arch. Š. Mika	Ing.arch. L. Přenosil	Ing.arch. Š. Mika			
AKCE FFUK – Revitalizace parteru kolem Laboratoře výpočetní techniky Interiér volný				ČÍSLO ZAKÁZKY	2-0350-00/50	
				DOKUMENTACE	JPD	
				MĚŘÍTKO	.	
				DATUM	11.2013	
				POČET FORMÁTŮ	17 A4	
OBSAH PŘÍLOHY TABULKY A NÁKRESY				ČÁST	ČÍSLO PŘÍLOHY	ČÍSLO KOPIE
				.	03	
				KÓD	FFI_JPD_0_000_000_X01	
DOKUMENTACI LZE UŽÍVAT POUZE VE SMYSLU PŘÍSLUŠNÉ SMLOUVY O DÍLO. VÝKRES, ČI JEHO ČÁST, MŮŽE BÝT KOPIROVÁN NEBO JINÝM ZPŮSOBEM ROZŠÍŘOVÁN POUZE PO PŘEDCHOZÍM SOUHLASU VPÚ DECO PRAHA a.s.						

SEZNAM TABULKOVÉ ČÁSTI

	počet stran
1 INTERIÉR VOLNÝ - ATYPICKÝ	1
i16 - věšák nástěnný	1
i31 - stůl SW s policí	1
i32 - stůl HW s policí	1
2 INTERIÉR VOLNÝ - TYPOVÝ	1
3 SANITÁRNÍ VYBAVENÍ	1
Fotodokumentace - vzory	9

Poznámka:

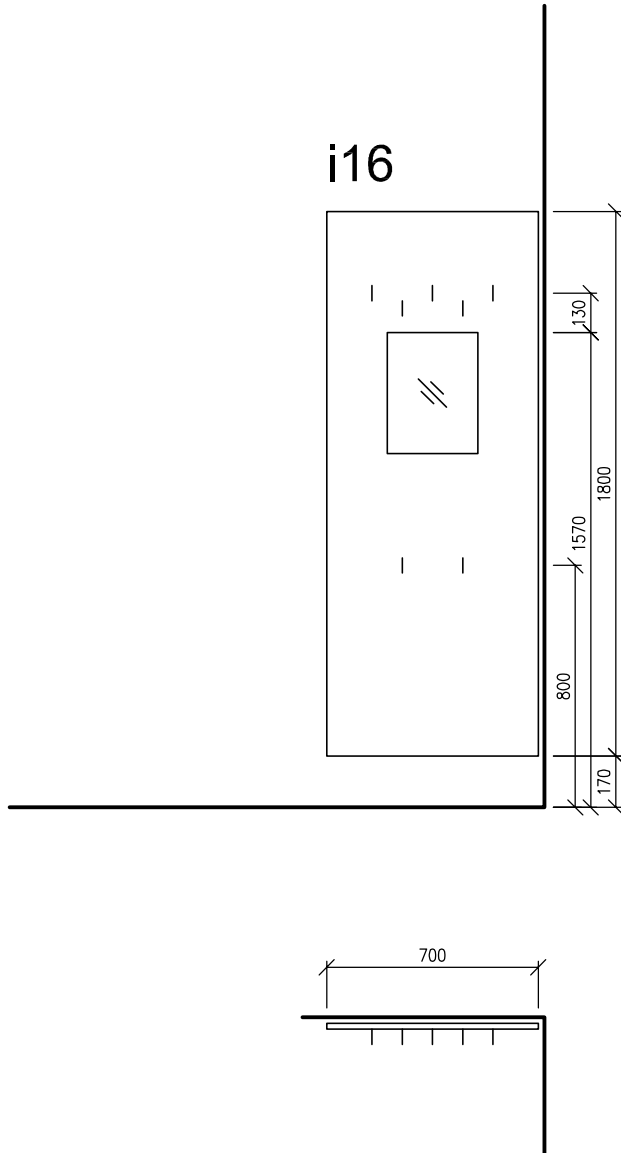
- Veškeré výrobky, technologie a materiály použité při stavbě musí odpovídat příslušným ČSN, musí být schváleny pro použití v ČR a mít příslušné hygienické a bezpečnostní atesty. Materiály a výrobky musí vyhovovat zákonu č. 22/1997 Sb. O technických požadavcích na výrobky a souvisejícím předpisům zejména NV 173/1997 Sb.
- Všechny především viditelné materiály a prvky použité na stavbě musí být vzorkovány a musí být schváleny (investorem, projektantem a TDI).
- V souladu s ustanovením Zákona o veřejných zakázkách v případě, kdy zadávací dokumentace obsahuje požadavky nebo odkazy na obchodní firmy, názvy nebo jména a příjmení, specifická označení zboží a služeb, které platí pro určitou osobu, popřípadě její organizační složku, odkazy na patenty a vynálezy, užité vzory, průmyslové vzory, ochranné známky nebo označení původu, umožňuje zadavatel budoucímu zhotoviteli, pokud by to vedlo ke zvýhodnění nebo vyloučení určitých dodavatelů nebo určitých výrobků, použití jiných, kvalitativně a technicky obdobných řešení. V této dokumentaci příkladně uvedené označení dodávek a materiálů tak slouží pouze k určení nejnižších standardů kvality díla. Uchazeč může navrhnout ekvivalentní dodávky a materiály, avšak s minimálně stejnými technickými parametry, výkony a kvalitou.

INTERIÉR VOLNÝ - ATYPICKÝ

kód	popis prvku	umístění	počet
i16	věšák nástěnný	S152	1
	deska lamino LTD tl. min. 18 mm, barva bříza, hrany ABS, vč. kotvení ke stěně - viz nákres	S155	1
	7x nerezový háček, jednoduchý válcový tvar, skryté kotvení	S157	1
	zrcadlo 300/400 mm s fazetou, nalepené		3
i21	stůl kancelářský	S147	4
	stůl obdélníkový 1600/800 mm	S148	3
	ocelová konstrukce podnoží ocelové jakly, lak RAL 9006, deska LTD barva bříza, hrany ABS, nohy s plastovými zátkami (šedá)	S152	2
	1x kabelová průchodka deskou kovová šedá mat	S157	2
			11
i22	stůl HW	S149	1
	stůl obdélníkový 1800/900 mm		
	ocelová konstrukce podnoží ocelové jakly, lak RAL 9006, deska LTD barva bříza, hrany ABS, nohy s plastovými zátkami (šedá)		
	1x kabelová průchodka deskou kovová šedá mat		
i23	stůl malý	S157	1
	stůl obdélníkový 1200/650 mm		
	ocelová konstrukce podnoží ocelové jakly, lak RAL 9006, deska LTD barva bříza, hrany ABS, nohy s plastovými zátkami (šedá)		
i31	stůl SW s policí	S147	4
	stůl obdélníkový 1600/800 mm dle provedení i21, s policí - viz nákres	S148	2
	pod deskou kabelový žlab drátěný dl. 1,5 m		6
	zásuvkový box zapuštěný do desky, 4x 230V, IP20, lakovaná nerez ocel, stříbrná, včetně připojovacího kabelu se zástrčkou dl. min 1,8 m		
	2x kabelová průchodka deskou kovová šedá mat		
	nad deskou policový regál, 4x police nastavitelná, polozapuštěný čep, kotvení k desce stolu		
i32	stůl HW s policí	S149	8
	stůl obdélníkový 1800/900 mm dle provedení i22, s policí - viz nákres		
	pod deskou kabelový žlab drátěný dl. 1,8 m		
	zásuvkový box zapuštěný do desky, 4x 230V, IP20, lakovaná nerez ocel, stříbrná, včetně připojovacího kabelu se zástrčkou dl. min 1,8 m		
	3x kabelová průchodka deskou kovová šedá mat		
	nad deskou policový regál, 6x police nastavitelná, polozapuštěný čep, kotvení k desce stolu, kotvení sestavy stolů k soobě		

provedení a barevnost budou dospecifikovány na základě vzorků předložených vybraným dodavatelem
pro design, materiály a barevnost všech prvků obecně platí maximálně se přiblížit interiéru aktuálně zrekonstruovaných prostor
prvky, zvláště které přímo navazují na sebe (např. stoly) budou konstrukčně i vzhledem obdobné
dodávka včetně výrobní dokumentace, předložit investorovi a projektantovi k odsouhlasení

i16





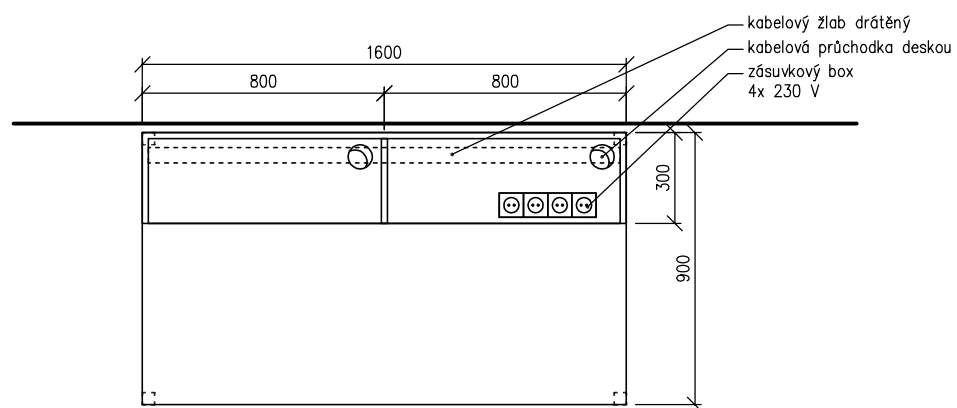
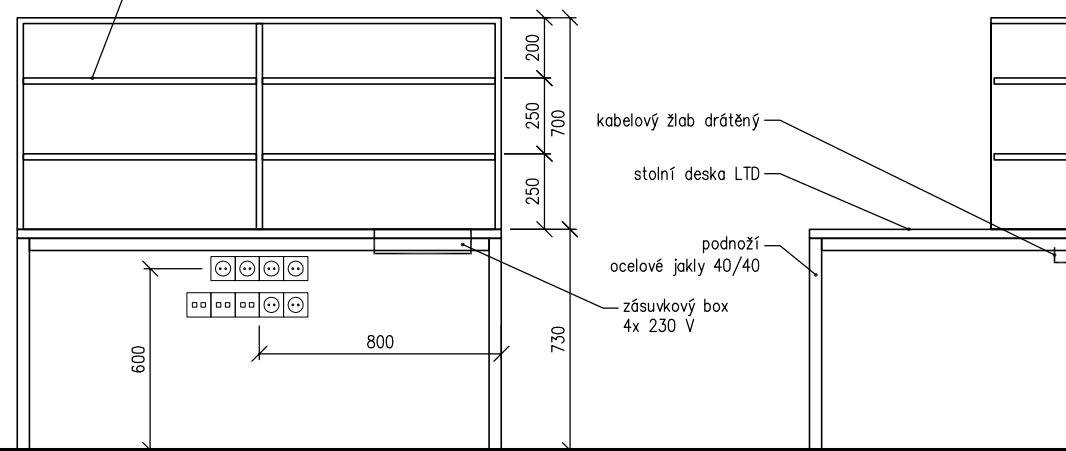
FFI - stůl kancelářský, m.č. S158 - VZOR



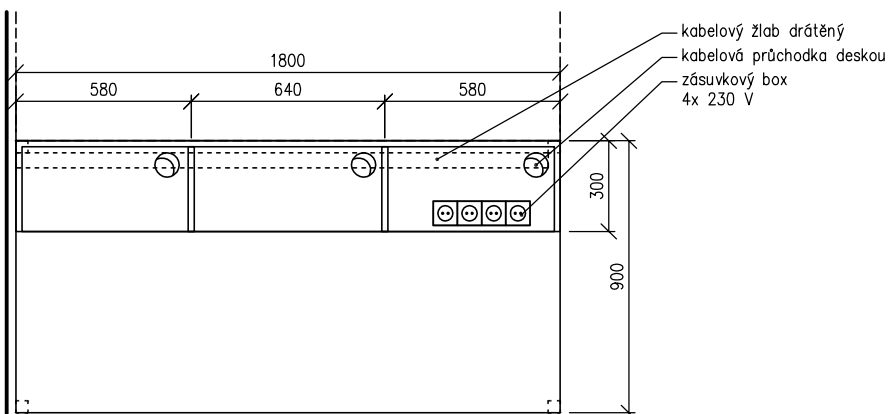
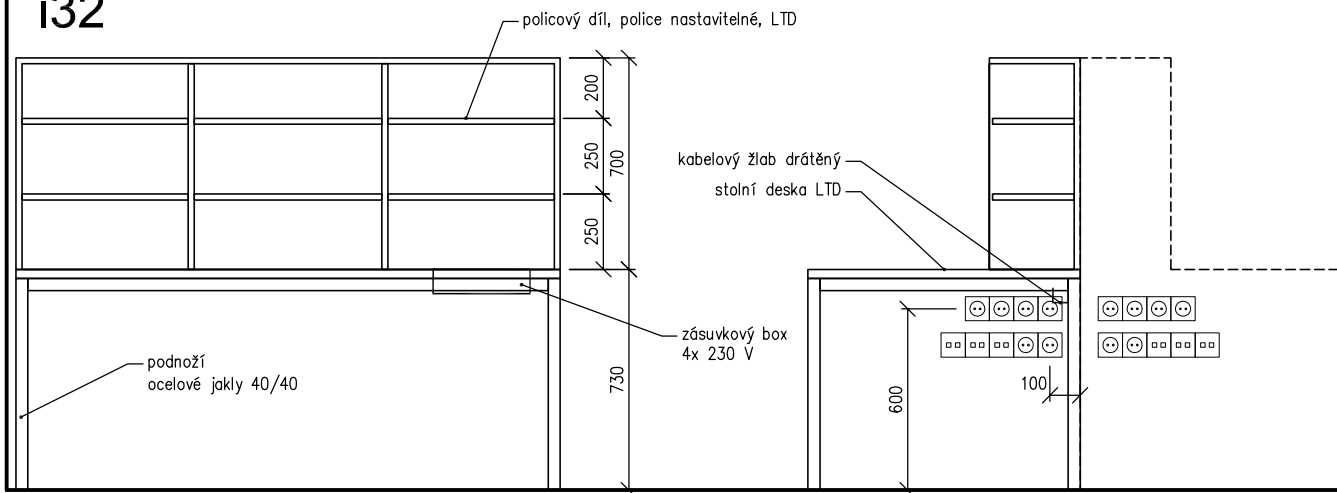
FFI - stůl malý, m.č. S158 - VZOR

i31

policový díl, police nastavitelné, LTD



i32



INTERIÉR VOLNÝ - TYPOVÝ

kód	popis prvku	umístění	počet
ZK	židle kancelářská	S147	4
	otočná nastavitelná, polstrovaný čalouněný sedák, síťovina zádové opěry, výškově stavitelné područky, synchronní mechanika naklánění	S148	4
	plynový píst, kovový pětiramenný kříž s chromovou úpravou, kolečka gumová pro linoleum (typ W)	S149	9
	viz foto	S152	2
		S157	2
			21
ZS	židle stohovatelná konferenční	S151	4
	pevná, stohovatelná skořepinová, buková lakovaná překližka, barva světlá, opěradlo s perforací (viz vzor v budově - knihovna)	S157	4
	pevná lehká kovová čtyřnohá kostra, barva šedá-stříbrná, nohy širší s plastovými patkami (pro linoleum)		8
	viz foto		
KR	křeslo	S152	2
	pohodlné čalouněné křeslo s opěrou hlavy a područkami, dřevěná lamelová konstrukce, potah režný tmavý pratelný		
	viz foto		
ST	stolek konferenční	S151	2
	deska LTD 600/600 mm, barva bříza, hrany ABS	S152	1
	podnoží kovové jednonohé s plochou, RAL 9006		3
KO	kontejner pod kancelářský stůl	S147	4
	mobilní příruční kontejner pod stůl, 3+1 zásuvka	S148	3
	korpus LTD tl. 18 mm, hrany ABS, barva bříza, kolečka pro linoleum (typ W), madla hliníková, centrální zamykání, kování	S149	9
	viz foto	S152	2
		S157	3
			21
VE	věšák volně stojící	S147, S148, S149	3
	hliníková konstrukce, stabilní podnoží, lak 9006		
KL	skříňka na klíče	S152	1
	kovová křížka na 300 klíčů, zamykání na klíč, v. 550 mm š. 400 mm hl. 200 mm, stavitelné lišty s háčky a visačkami, kotvení na zed'		
OD	koš odpadkový kancelářský	S147	4
	plechový odpadkový koš perforovaný (tahkov), barva šedá (RAL 9006)	S148	3
	viz foto	S149	5
		S151	1
		S152	1
		S157	2
			16
NA	nástěnka	S152	2
	nástěnka 1200/900 mm, v rámu z eloxovaného hliníku, povrch z textilního materiálu, šedá		
iF1	informační systém pevný		15
	sendvičová destička hliník – polyetylén – hliník s barevným tiskem na folii, cca A5, označení dveří a provozů dle logomanuálu fakulty		
iF2	informační systém výměnný		10
	plastové pouzdro (plexisklo) na výměnnou informaci A4		
iF3	informační orientační schéma budovy		1
	sendvičová destička hliník – polyetylén – hliník s barevným tiskem na folii, cca A3, velikost a grafika dle logomanuálu fakulty		

*provedení a barevnost budou dospecifikovány na základě vzorků předložených vybraným dodavatelem
pro design, materiály a barevnost všech prvků obecně platí maximálně se přiblížit interiéru aktuálně zrekonstruovaných prostor*



FFI - židle kancelářská



FFI - židle konferenční



FFI - křeslo



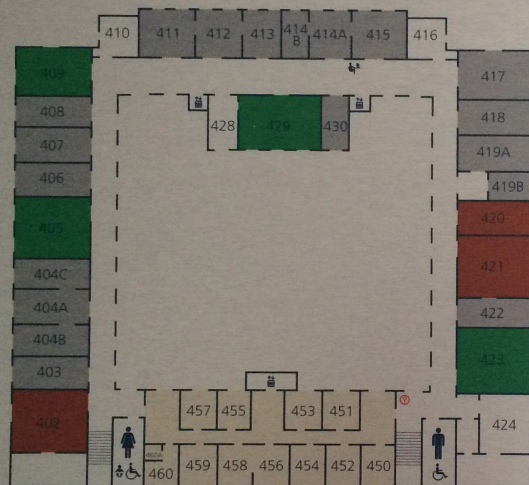
FFI - kontejner, m.č. S158 - VZOR



FFI - koš kancelářský

ORIENTAČNÍ PLÁN 4. PATRO

Hlavní budova – nám. Jana Palacha 2



- Děkanát
Knihovny / studovny
Posluchárny
Pracovní
Ostatní
- Ⓢ Zda nejlze
Ⓢ Výtah
Ⓢ Zcela ověřeno
- ♂ WC Muži
♀ WC Ženy
♂ Příslušnosti budov
- ♿ Základ pro tělesné postižení
☎ Telefon
👤 Občerstvení

- 424 Sklad
 410 Technické prostory
 416 Technické prostory
 421 Jazykové centrum – Mediátka
 422 Jazykové centrum – Mediátka
 411 Katedra české literatury
 412 Katedra české literatury
 413 Katedra české literatury
 414 A Katedra české literatury – sekretariát
 414 B Katedra české literatury
 415 Katedra české literatury
 430 Katedra české literatury
 407 Katedra divadelní vědy
 406 Katedra filmové vědy
 408 Katedra filmové vědy, Katedra divadelní vědy – knihovna
 428 Katedra filmové vědy
 429 Katedra filmové vědy
 405 Posluchárna – Ústav hudební vědy
 409 Posluchárna
 423 Posluchárna – Jazyková učebna
 417 Ústav bohemistických studií
 418 Ústav bohemistických studií
 402 Ústav hudební vědy – knihovna
 403 Ústav hudební vědy
 404 A Ústav hudební vědy – sekretariát
 404 B Ústav hudební vědy
 404 C Ústav hudební vědy
 419 A Ústav lingvistiky a ugrofinistiky
 419 B Ústav lingvistiky a ugrofinistiky
 420 Ústav lingvistiky a ugrofinistiky
- 450 Proděkan pro rozvoj
 451 Referát přijímacího řízení
 452 Koordinátorka vnějších vztahů
 453 Asist. prod. pro rozvoj
 454 Prod. pro přijímací řízení, Referát přijímacího řízení
 455 Grantový referát
 456 Investice, Vedoucí správy a provozu budov
 457 Katedra středoevropských studií – vedoucí
 458 Proděkan pro informační zdroje
 459 Asist. prod. pro informační zdroje
 458 Zasedací místnost, Učebna
 459 Centrum muzikologických studií
 460 Kuchyně
 460 A Serverovna

450-460

414-424

SANITÁRNÍ VYBAVENÍ

kód	popis prvku	umístění	počet
v01	zásobník toaletního papíru	S144	1
	plochý velký zásobník na role typu jumbo 28 cm, nástěnný nerez broušený	S145	1
	viz foto		2
v03	zásobník na ručníky	S143	1
	zásobník na skládané papírové ručníky "Z" plochý, nástěnný nerez broušený	S144	1
	viz foto		2
v04	mýdelník	S143	2
	dávkovač tekutého mýdla min. 1 l, mechanický, nástěnný nerez broušený	S144	1
	viz foto		3
v07	háček nástěnný	S144	1
	dvojháček kovový nerezový mat včetně kotvení na stěnu	S145	1
	viz foto		2
v08	lékárnička	S152	1
	kufřík první pomoci, držák na stěnu, vybavení lékárničky dle vyhlášky		

*investor může určit konkrétního výrobce sanitárního vybavení s ohledem na prvky použité v budově
provedení a barevnost budou dospecifikovány na základě vzorků předložených vybraným dodavatelem*

