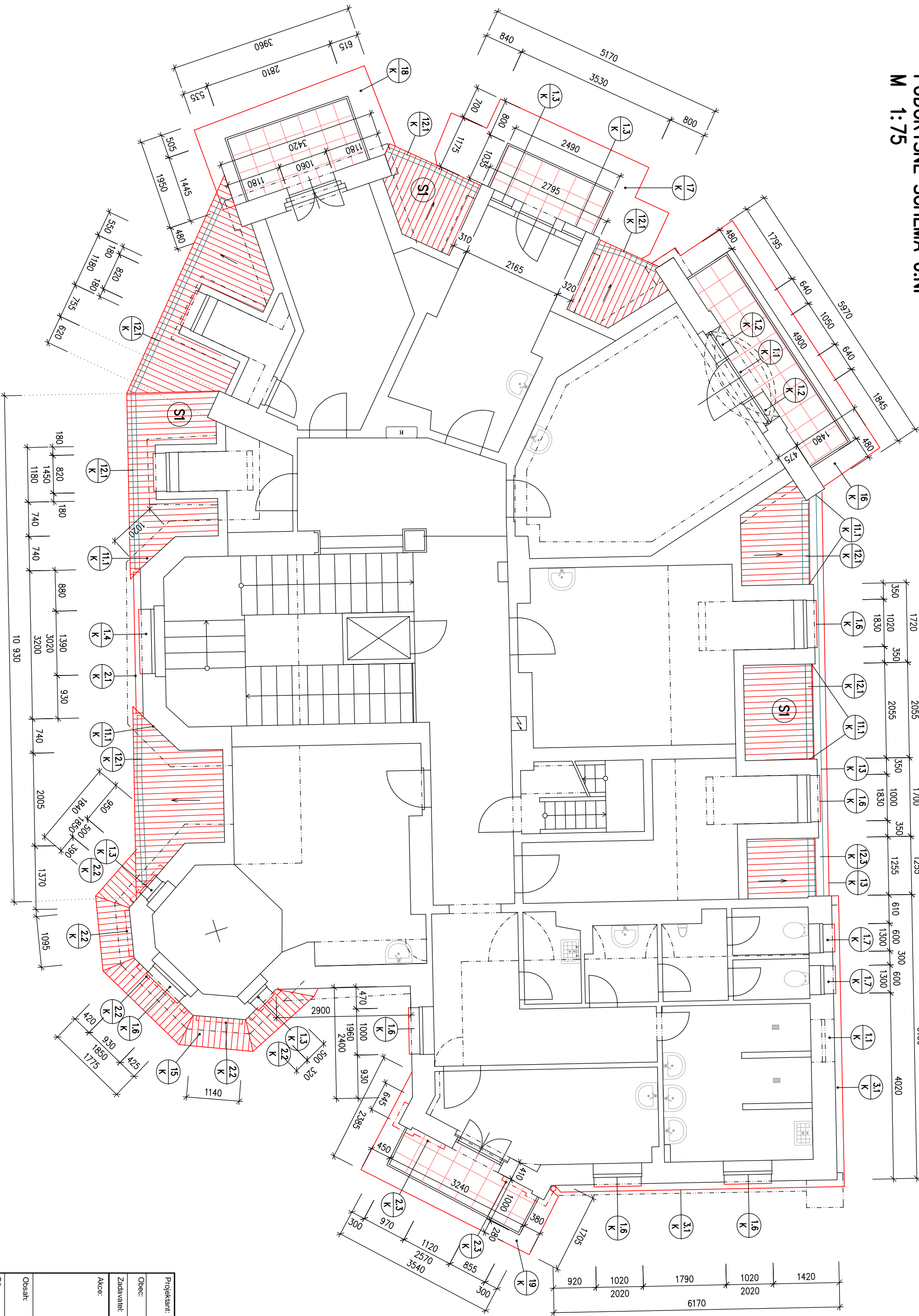
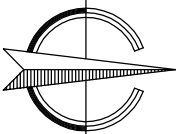


PŮDORYSNÉ SCHEMA 6.NP
M 1:75



POZNÁMKA

- POZNÁMKY K ÚPRAVĚ FASÁD VIZ VÝKRES č.09
- POZNÁMKY K NOVĚ PLECHOVÉ KRYTINĚ VČETNĚ SKLADBY STŘEŠNÍHO PLOŠTĚ SI A SZ VIZ VÝKRES č.08
- PLOŠNÉ STŘECHY S FUNKCÍ STŘEŠNÍCH TERAS NA GROVNI 6.NP BUDOU OPRAVENY ZPŮSOBEM, KTERÝ ZARUČÍ FUNKČNOSTI VODOLEPNÉHO SOUVISLIVÍ NAD VYTÁPĚNÍM OPTIVNÝM PROSTOŘEM
- STAVAJÍCÍ KRYTINA S FUNKCÍ NÁSLAPNĚ VRSTVY, Z ROZKOVANÉHO PLECHU, HLADKÁ, BEZ DILATAČNÍCH PÁSKŮ A SPOJŮ, BUDĚ NÁHRÁŽENA NOVOU SKLADBOU
- PO OOSTRAHĚNÍ PLECHU BUDĚ POSOUZEN STAV PODKLADNÍHO BEDNĚNÍ (předpoklad) A STANOVEN ROZSAH NOVNĚ VYHĚNÝ
- VŠEČNĚ REZNOV BUDĚ OŠETŘENO DVOUSLOVNÝM FUNKČNĚ-INSERČNÍM NÁSTŘIKEM 10% VODNÍM ROZTOKEM V DÁNCE MÍN. 20 g/m² ODKNĚ LÁTKY S OZNAČENÍM DLE ČSN 490600-1 FB/P.12.310.SP
- NA BEDNĚNÍ (předpoklad) BUDĚ POLOŽENA HYDROIZOLACE Z MODIFIKOVANÝCH ASFALTOVÝCH PÁSKŮ
- V ROZSAHU PLOŠNÝ TERASY VYMEZENÉ OCELOVOU ZÁBRADLÍM, BUDĚ NOVÁ NÁSLAPNÁ VRSTVA TVOŘENÁ BETONOVÝM DILATAČNÍM 400/400/40 mm KLADEBNÍM DO PLASTOVÝCH TERČŮ KLODEBNÝCH NA NOVĚ HYDROIZOLACI
- OBVOD TERASY (TZN. OD ZÁBRADLÍ PO VOLNÝ KONEC TERASY) BUDĚ OPLECHOVÁN TÍŽ PLECHEM NA DVOULIOTOU STOLATOU TĚSNĚNOU DŘÁŽKOU. PLECH KOTVEN POMOCÍ POZINK. ZÁTAHOVACÍCH PÁSKŮ TL. 1 mm
- NA RUKSAKCH BUDOU PLECHY UPRAVNĚNÝ LEPENÍM - NUTNO ZAJISTIT SPÁD SMĚREM OD DOMU
- U PROBEŽNÝCH PROFILŮ DEŠŤIČNÍ JAK 6 m, U OPLECHOVÁNÍ ALUM. RUKSŮ, APOD. Z VICE DÍLŮ, BUDOU STIKY PLECHŮ POLOŽOVY MÍN. 100 mm ŠÍŘOKYMA VLEPNÝMA STYKOVÝMA PLECHEM TUK, ABY BYLA ZARUČENA TĚSNOST PLECHŮ A UMŮŽNĚNA JEJICH DILATAČE
- PRO LEPENÍ TÍŽ PLECHU BUDĚ POLOŽENO PLASTOVÉ STĚRKOVÉ HMOTY NA BRUMENOVÉ BAZI, URČENÉ PRO LEPENÍ ZA STUDENA, SPÍNALICI POŽADAVKY DIN 1055/4 PRO ZATÍŽENÍ SAMI VĚTRU
- LEPULO BUDĚ NÁMĚSNO CELOTOČNĚ V JEDNOM SMĚRU
- PŘESNĚ PLECHU PŘES RUKSU, PARAPET, APOD. MÍN. 40 mm
- VŠEČNÝ KLEPĚSKÝ VÝROBEK BUDOU PROVĚŘENY Z TITANIZOVANÉHO MATERIÁLU DLE ČSN EN 998
- SUTNÝ SOUČNĚ Z ELEKTROLYTICKÝ OŠETŘENÍ ZINKU SE STUPNĚM RZŮSTŮ 99,999% A PŘESNĚ ÚRČENÝCH PŘÍSAO MĚDI A TITANU
- STŘEŠNÍ KRYTINA BUDĚ PROVĚŘENA NA DVOULIOTOU STOLATOU (TĚSNĚNOU) DŘÁŽKU Z TÍŽ PLECHU TL. 0,7 mm, Z PÁSKŮ Š. 500 mm (tzv. OSOVA VZDÁLENOSŤ DŘÁŽEK 430 mm)
- DILATAČE BUDĚ PROVĚŘENA DLE PŘEDPISŮ VÝROBE KRYTINY, STEJNĚ JAKO SYSTÉMOVÉ DETAILY
- STAVAJÍCÍ OCELOVÉ ZÁBRADLÍ BUDĚ REPASOVÁNO (TZN. OŠETŘENO, OPATŘENO NOVMÁM MATEŘEM, POPR. VMĚNĚNÝ ZKORODOVANĚ PRVKY)



Projektant:		Výpracoval:	
Ing. VOLTĚCH DUBOVÝ, Ph.D.		MARCELA JANEČKOVÁ	
Otec:		Okras:	
MARIÁNSKÉ LÁZNĚ		CHEB	
Zadavatel:		Rýpna 71824	
UNIVERZITA KARLOVA, ÚIOP, VRATISLAVOVA 29/10, PRAHA 2		110 00 Praha	
Akce:		Měřitko:	
OPRAVA FASÁDY A STŘECHY OBJEKTU		1 : 75	
BALMORAL - OSBORNE		Datum:	
HLAVNÍ TŘÍDA 389/14, MARIÁNSKÉ LÁZNĚ		Zakáz. číslo:	
PŮDORYSNÉ SCHEMA 6.NP		006/2018	
Osařt:		Stupeň:	
D.1.1 ARCHITEKTONICKO-STAVEBNÍ ŘEŠENÍ		Číslo výkresu:	
Dle:		07	
		Číslo kopie:	

