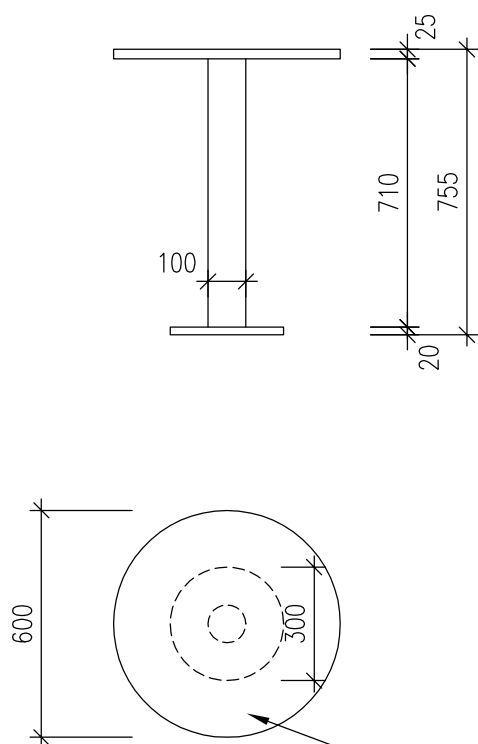


KONTEJNER: 400/600/600mm (d/h/v)

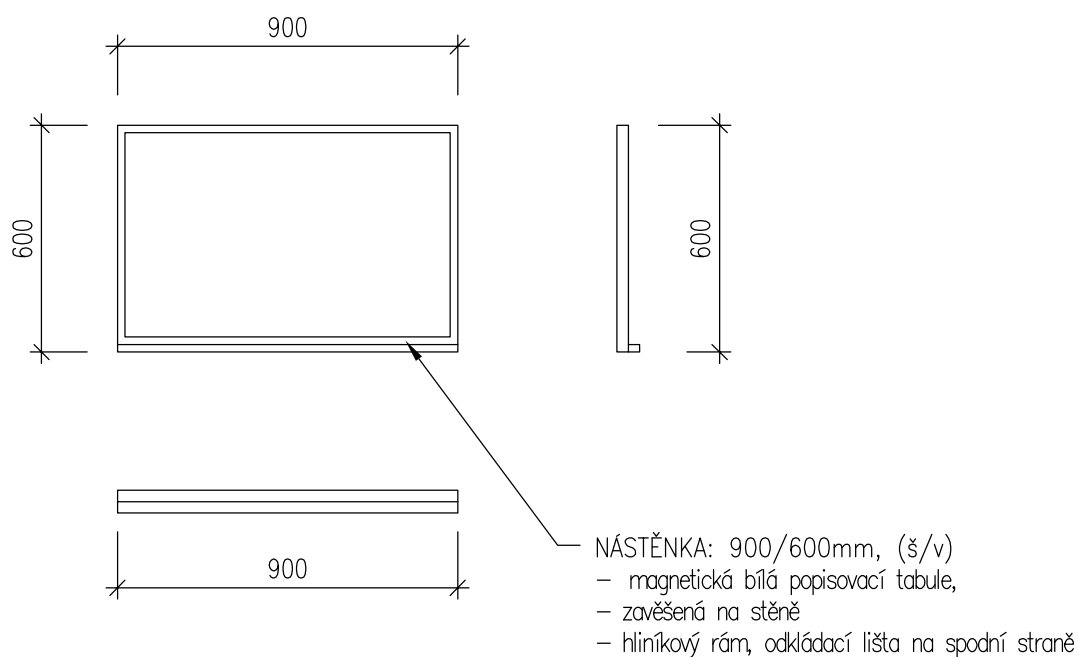
- pojízdný čtyřzásuvkový uzamykatelný
- korpus, zásuvky, dvířka: lamino, dekor SVĚTLÁ BŘÍZA
- úchytky hliníkové, jednoduchý pravoúhlý tvar (bude vybráno dle vzorku)
- 4 kolečka vhodná pro podlahy marmoleum, s aretací
- léta vodorovně

STAVBA: Univerzita Karlova, Filozofická fakulta – Koleje a menzy NÁVRH INTERIÉRU 4. a 6.NP OBJEKTU VORŠILSKÁ 1, PRAHA 1			
INVESTOR:	Univerzita Karlova, Filozofická fakulta, nám. Jana Palacha 1/2, 116 38 Praha 1		
PROJEKTANT:	Ing. arch. Marek Falcník, falcnik@atelierf.cz	STUPEŇ:	PROJ. PRO VÝBĚR DOD.
MÍSTO STAVBY:	FF UK ul. Voršilská 1, Praha 1	DATUM:	12.12. 2019
ČÁST: ARCHITEKTONICKO – STAVEBNÍ	FORMÁT:		1x A4
	MĚŘÍTKO:		1:20
OBSAH: KONTEJNER	Č.ZAKÁZKY:		Č.v.: IN/01

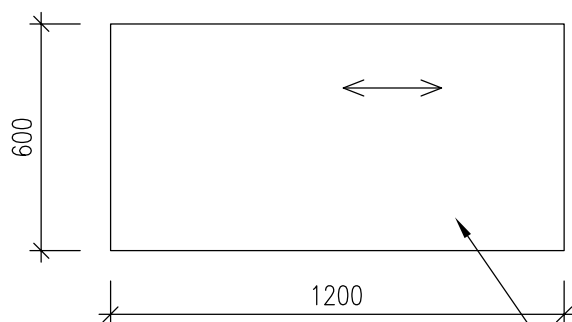
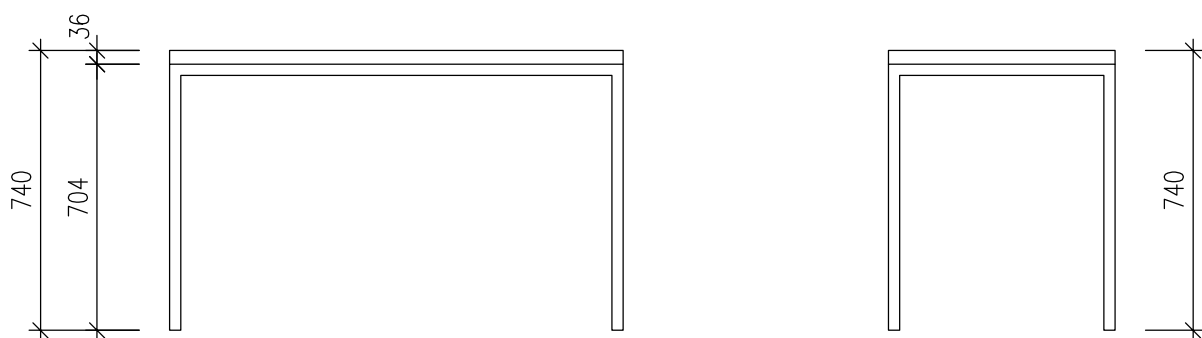


STŮL JEDNACÍ: D=600mm, výška 755mm (D/v)
 – kruhová dřevotřísková laminovaná deska D=600mm,
 tl.25mm s ABS hranou 2mm,
 – válcová nerezová stolová podnož v= 730mm
 – kruhová deska dekor SVĚTLÁ BŘÍZA

STAVBA: Univerzita Karlova, Filozofická fakulta – Koleje a menzy NÁVRH INTERIÉRU 4. a 6.NP OBJEKTU VORŠILSKÁ 1, PRAHA 1			
INVESTOR:	Univerzita Karlova, Filozofická fakulta, nám. Jana Palacha 1/2, 116 38 Praha 1		
PROJEKTANT:	Ing. arch. Marek Falcník, falcnik@atelierf.cz	STUPEŇ:	PROJ. PRO VÝBĚR DOD.
MÍSTO STAVBY:	FF UK ul. Voršilská 1, Praha 1	DATUM:	12.12. 2019
ČÁST: ARCHITEKTONICKO – STAVEBNÍ	FORMÁT:		1x A4
	MĚŘÍTKO:		1:20
OBSAH: STŮL JEDNACÍ	Č.ZAKÁZKY:		Č.v.: IN/03



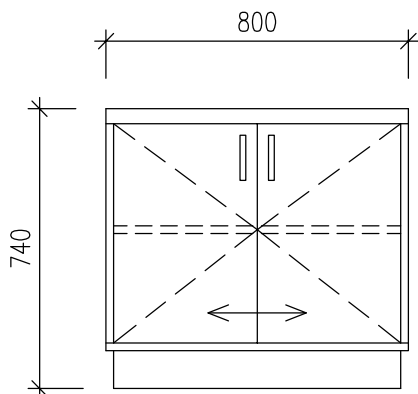
STAVBA: Univerzita Karlova, Filozofická fakulta – Koleje a menzy NÁVRH INTERIÉRU 4. a 6.NP OBJEKTU VORŠILSKÁ 1, PRAHA 1			
INVESTOR:	Univerzita Karlova, Filozofická fakulta, nám. Jana Palacha 1/2, 116 38 Praha 1		
PROJEKTANT:	Ing. arch. Marek Falcník, falcnik@atelierf.cz	STUPEŇ:	PROJ. PRO VÝBĚR DOD.
MÍSTO STAVBY:	FF UK ul. Voršilská 1, Praha 1	DATUM:	12.12. 2019
ČÁST: ARCHITEKTONICKO – STAVEBNÍ	FORMÁT:		1x A4
	MĚŘÍTKO:		1:20
OBSAH: NÁSTĚNKA	Č.ZAKÁZKY:	Č.v.: IN/08	



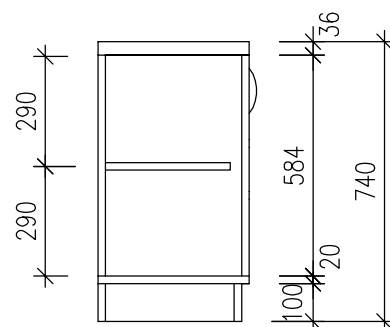
PRACOVNÍ STŮL: 1200/600/740mm (d/h/v)
 – ocelová svařovaná rámová kce z uzavřených profilů 30/30mm, vypalovaný lak RAL 9006, rektifikace
 – pracovní deska tuplovaná lamino dekor SVĚTLÁ BŘÍZA,
 deska lícuje s vnějšími hranami
 – ABS hrany 2mm
 – léta vodorovně

STAVBA: Univerzita Karlova, Filozofická fakulta – Koleje a menzy NÁVRH INTERIÉRU 4. a 6.NP OBJEKTU VORŠILSKÁ 1, PRAHA 1			
INVESTOR:	Univerzita Karlova, Filozofická fakulta, nám. Jana Palacha 1/2, 116 38 Praha 1		
PROJEKTANT:	Ing. arch. Marek Falcník, falcnik@atelierf.cz	STUPEŇ:	PROJ. PRO VÝBĚR DOD.
MÍSTO STAVBY:	FF UK ul. Voršilská 1, Praha 1	DATUM:	12.12. 2019
ČÁST: ARCHITEKTONICKO – STAVEBNÍ	FORMÁT:		1x A4
	MĚŘÍTKO:		1:20
OBSAH: STŮL KONFERENČNÍ	Č.ZAKÁZKY:		Č.v.: IN/09

POHLED ČELNÍ



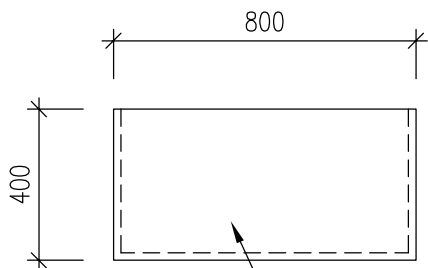
ŘEZ PŘÍČNÝ



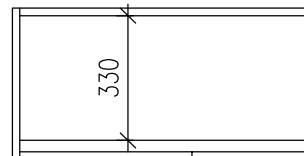
ŘEZ A



POHLED HORNÍ



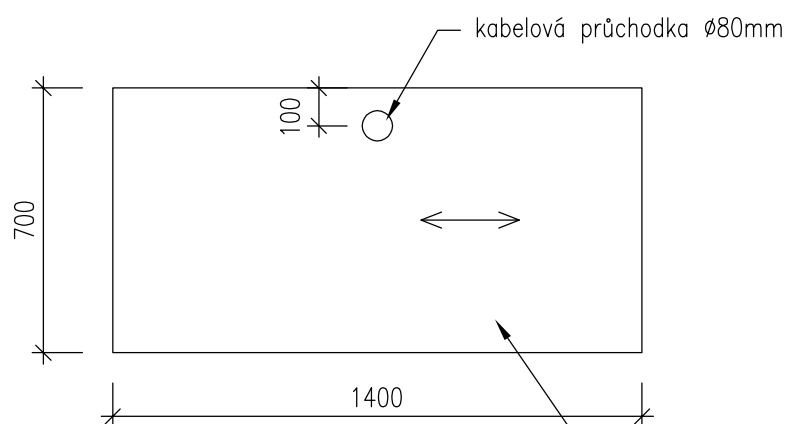
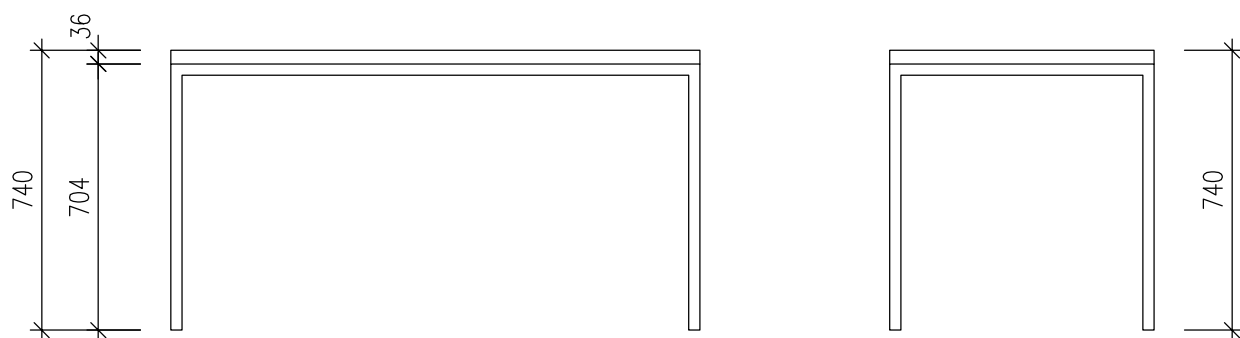
ŘEZ A



SKŘÍŇ NÍZKÁ: 800/400/740mm (d/h/v)

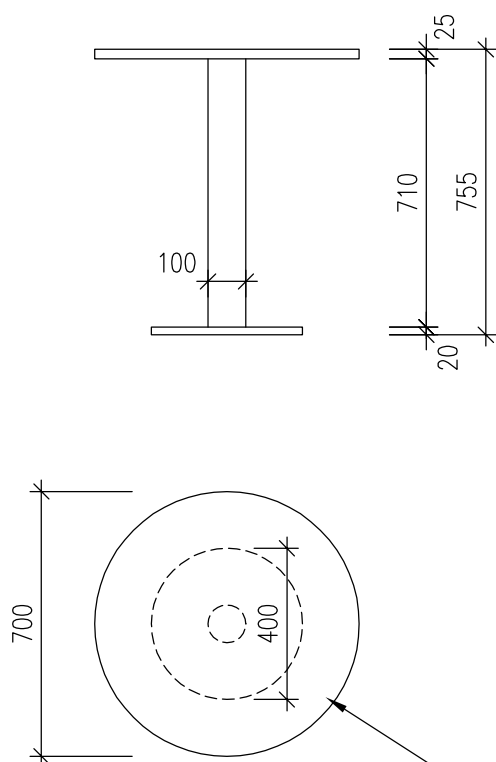
- korpus, police, sokl – lamino dekor SVĚTLÁ BŘÍZA
- pracovní deska tuplovaná lamino dekor SVĚTLÁ BŘÍZA, deska lícuje s vnějšími hranami
- volná police + plná dvířka
- úchytky hliníkové, jednoduchý pravoúhlý tvar (bude vybráno dle vzorku)
- skříňka odspodu kotvena ke stolu IN/15 proti posunutí
- ABS hrany 2mm
- léta vodorovně

STAVBA: Univerzita Karlova, Filozofická fakulta – Koleje a menzy NÁVRH INTERIÉRU 4. a 6.NP OBJEKTU VORŠILSKÁ 1, PRAHA 1			
INVESTOR:	Univerzita Karlova, Filozofická fakulta, nám. Jana Palacha 1/2, 116 38 Praha 1		
PROJEKTANT:	Ing. arch. Marek Falcník, falcnik@atelierf.cz	STUPEŇ:	PROJ. PRO VÝBĚR DOD.
MÍSTO STAVBY:	FF UK ul. Voršilská 1, Praha 1	DATUM:	12.12. 2019
ČÁST:	ARCHITEKTONICKO – STAVEBNÍ	FORMÁT:	1x A4
		MĚŘÍTKO:	1:20
OBSAH:	SKŘÍŇ NÍZKÁ	Č.ZAKÁZKY:	Č.v.: IN/10



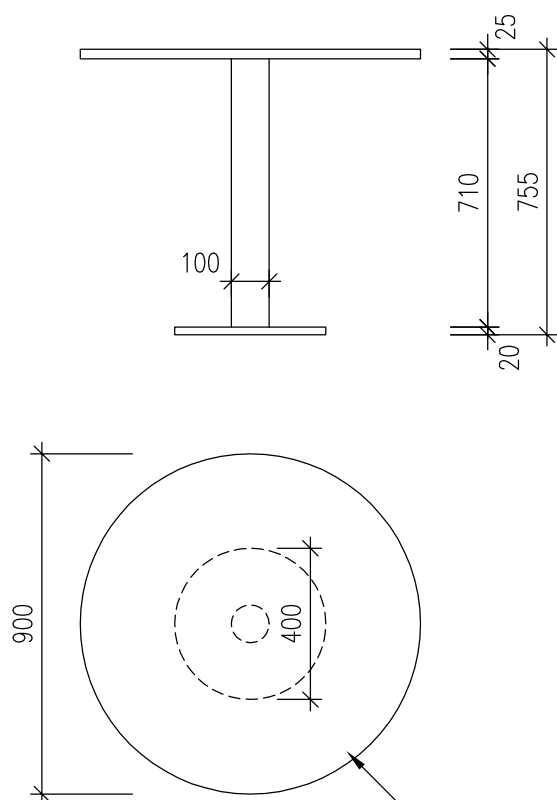
- PRACOVNÍ STŮL: 1400/700/740mm (d/h/v)
- ocelová svařovaná rámová kce z uzavřených profilů 30/30mm, vypalovaný lak RAL 9006, rektifikace
 - pracovní deska tuplovaná lamino dekor SVĚTLÁ BŘÍZA, deska lícuje s vnějšími hranami
 - kabelová průchodka dle výkresové dokumentace
 - ABS hrany 2mm
 - léta vodorovně

STAVBA: Univerzita Karlova, Filozofická fakulta – Koleje a menzy NÁVRH INTERIÉRU 4. a 6.NP OBJEKTU VORŠILSKÁ 1, PRAHA 1			
INVESTOR:	Univerzita Karlova, Filozofická fakulta, nám. Jana Palacha 1/2, 116 38 Praha 1		
PROJEKTANT:	Ing. arch. Marek Falcník, falcnik@atelierf.cz	STUPEŇ:	PROJ. PRO VÝBĚR DOD.
MÍSTO STAVBY:	FF UK ul. Voršilská 1, Praha 1	DATUM:	12.12. 2019
ČÁST: ARCHITEKTONICKO – STAVEBNÍ		FORMÁT:	1x A4
		MĚŘÍTKO:	1:20
OBSAH: STŮL PRACOVNÍ		Č.ZAKÁZKY:	Č.v.: IN/11



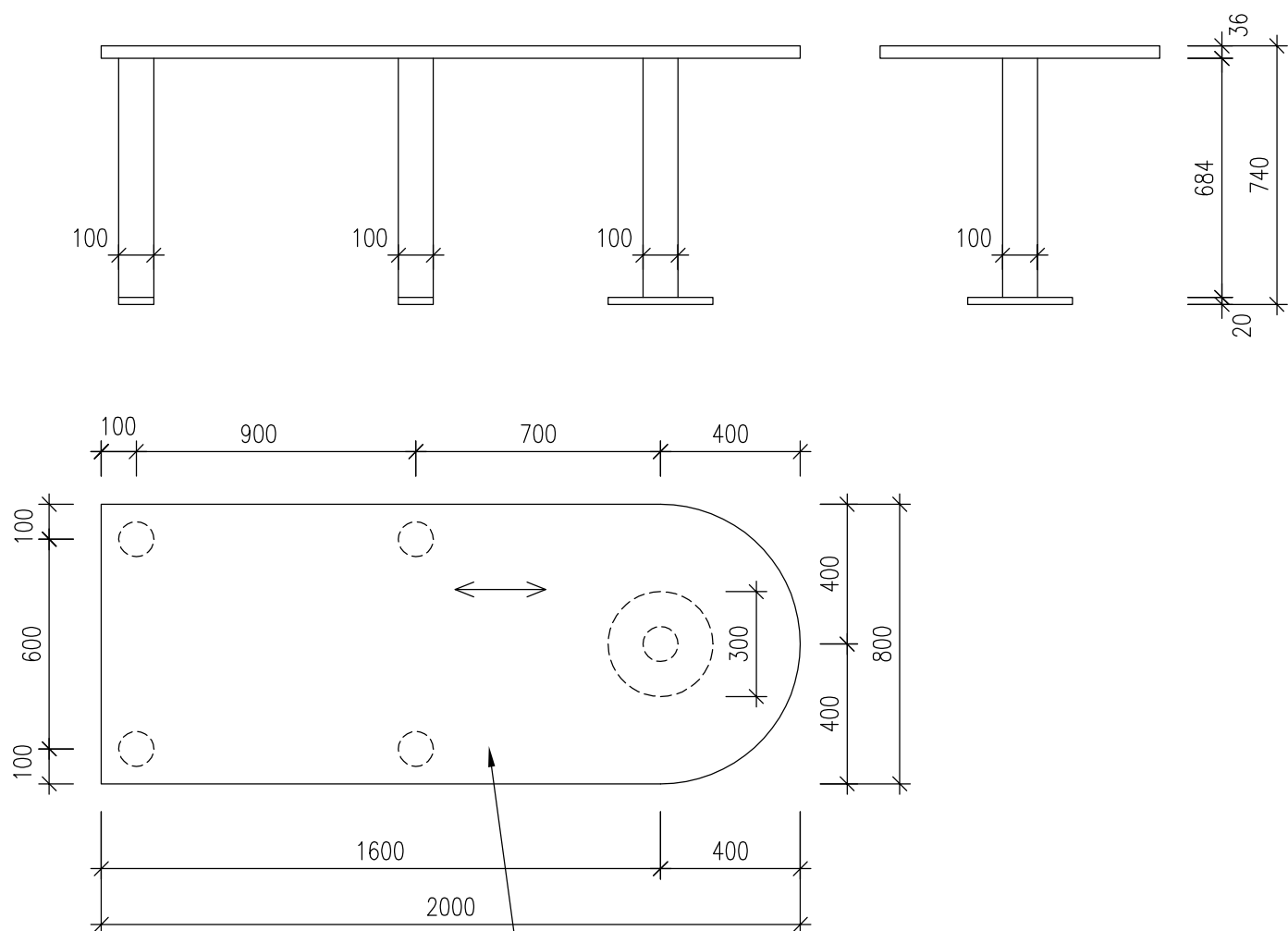
- STŮL JEDNACÍ: D=700mm, výška 755mm (D/v)
- kruhová dřevotřísková laminovaná deska D=600mm, tl.25mm s ABS hranou 2mm,
 - válcová nerezová stolová podnož v= 730mm
 - kruhová deska dekor SVĚTLÁ BŘÍZA

STAVBA: Univerzita Karlova, Filozofická fakulta – Koleje a menzy NÁVRH INTERIÉRU 4. a 6.NP OBJEKTU VORŠILSKÁ 1, PRAHA 1			
INVESTOR:	Univerzita Karlova, Filozofická fakulta, nám. Jana Palacha 1/2, 116 38 Praha 1		
PROJEKTANT:	Ing. arch. Marek Falcník, falcnik@atelierf.cz	STUPEŇ:	PROJ. PRO VÝBĚR DOD.
MÍSTO STAVBY:	FF UK ul. Voršilská 1, Praha 1	DATUM:	12.12. 2019
ČÁST: ARCHITEKTONICKO – STAVEBNÍ	FORMÁT:		1x A4
	MĚŘÍTKO:		1:20
OBSAH: STŮL JEDNACÍ		Č.ZAKÁZKY:	Č.v.: IN/13



- STŮL JEDNACÍ: D=700mm, výška 755mm (D/v)
- kruhová dřevotřísková laminovaná deska D=600mm, tl.25mm s ABS hranou 2mm,
 - válcová nerezová stolová podnož v= 730mm
 - kruhová deska dekor SVĚTLÁ BŘÍZA

STAVBA: Univerzita Karlova, Filozofická fakulta – Koleje a menzy NÁVRH INTERIÉRU 4. a 6.NP OBJEKTU VORŠILSKÁ 1, PRAHA 1			
INVESTOR:	Univerzita Karlova, Filozofická fakulta, nám. Jana Palacha 1/2, 116 38 Praha 1		
PROJEKTANT:	Ing. arch. Marek Falcník, falcnik@atelierf.cz	STUPEŇ:	PROJ. PRO VÝBĚR DOD.
MÍSTO STAVBY:	FF UK ul. Voršilská 1, Praha 1	DATUM:	12.12. 2019
ČÁST: ARCHITEKTONICKO – STAVEBNÍ			FORMÁT: 1x A4
			MĚŘÍTKO: 1:20
OBSAH: STŮL JEDNACÍ	Č.ZAKÁZKY:	Č.v.: IN/14	



STŮL JEDNACÍ: 2000/800/740mm (d/š/v)

- obdélníková dřevotřísková laminovaná pracovní deska tl.36mm dekor SVĚTLÁ BŘÍZA
- ABS hrana 2mm,
- 1x válcová nerezová stolová podnož v= 710mm + 4x válcová nerezová noha
- laminovaná tuplovaná deska dekor SVĚTLÁ BŘÍZA

STAVBA: Univerzita Karlova, Filozofická fakulta – Koleje a menzy NÁVRH INTERIÉRU 4. a 6.NP OBJEKTU VORŠILSKÁ 1, PRAHA 1			
INVESTOR:	Univerzita Karlova, Filozofická fakulta, nám. Jana Palacha 1/2, 116 38 Praha 1		
PROJEKTANT:	Ing. arch. Marek Falcník, falcnik@atelierf.cz	STUPEŇ:	PROJ. PRO VÝBĚR DOD.
MÍSTO STAVBY:	FF UK ul. Voršilská 1, Praha 1	DATUM:	12.12. 2019
ČÁST: ARCHITEKTONICKO – STAVEBNÍ	FORMÁT:		1x A4
	MĚŘÍTKO:		1:20
OBSAH: STŮL JEDNACÍ	Č.ZAKÁZKY:		Č.v.: IN/15