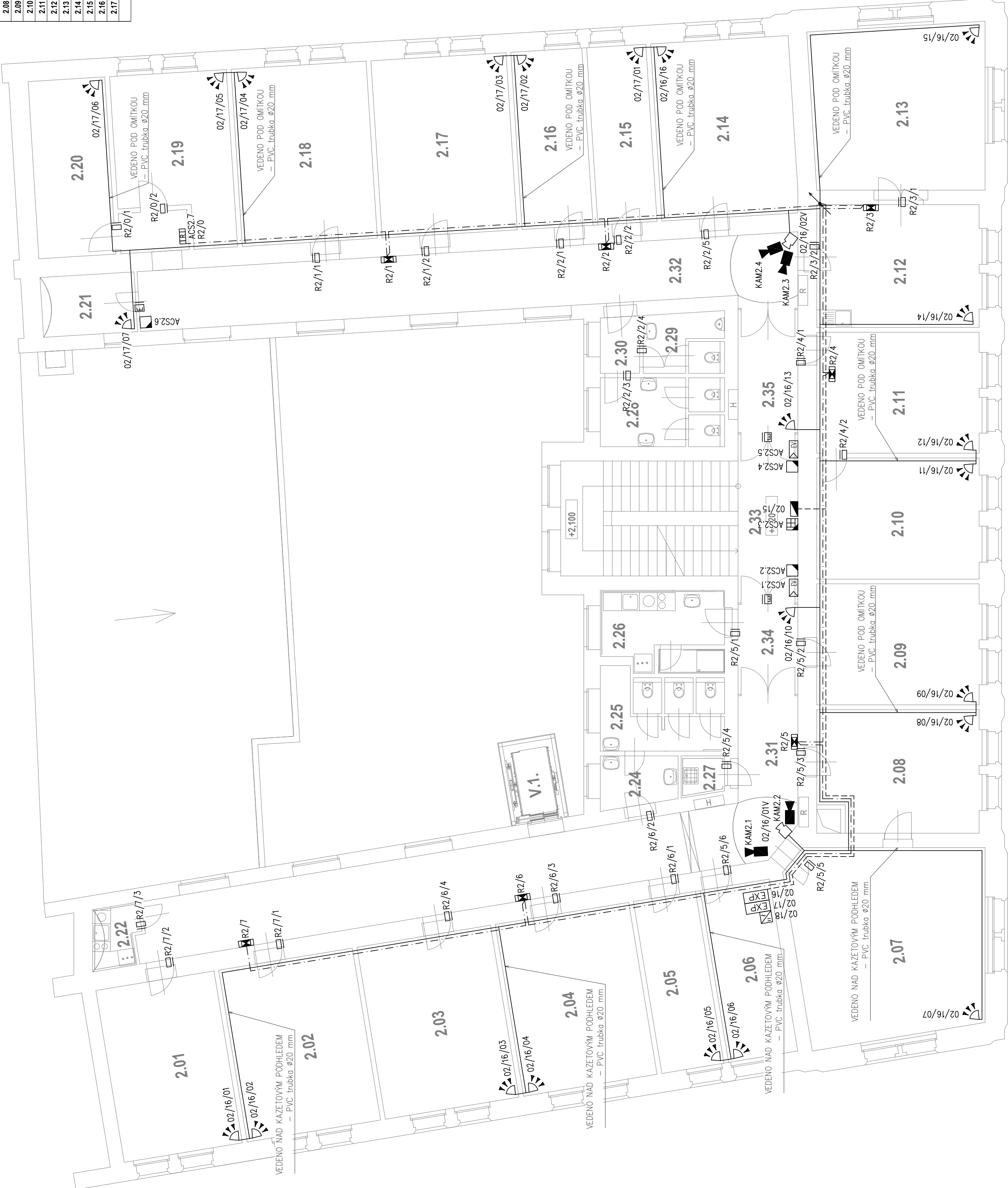


Č.M.	NAZEV MÍSTNOSTI	M2	PODLAHA	STROP	STĚNY	Č.M.	NAZEV MÍSTNOSTI	M2	PODLAHA	STROP	STĚNY
2.01	KANCELÁŘ	23.2	KOBREC	VÝMALBA	VÝMALBA	2.18	KANCELÁŘ	27.2	KOBREC	VÝMALBA	VÝMALBA
2.02	KANCELÁŘ	26.6	KOBREC	VÝMALBA	VÝMALBA	2.19	KANCELÁŘ	19.4	KOBREC	VÝMALBA	VÝMALBA
2.03	KANCELÁŘ	26.7	KOBREC	VÝMALBA	VÝMALBA	2.20	SKLAD	15.3	KOBREC	VÝMALBA	VÝMALBA
2.04	KANCELÁŘ	26.7	KOBREC	VÝMALBA	VÝMALBA	2.21	POKLADNA	6.3	KOBREC	VÝMALBA	VÝMALBA
2.05	KANCELÁŘ	12.7	KOBREC	VÝMALBA	VÝMALBA	2.22	ČAJKUCHYNKA	7.7	KER.DÁŽBA	VÝMALBA	KER.OBKRAJ
2.06	KANCELÁŘ	13.5	KOBREC	VÝMALBA	VÝMALBA						
2.07	KANCELÁŘ	40.7	KOBREC	VÝMALBA	VÝMALBA	2.24	PŘEDSÍN WC	4.7	KER.DÁŽBA	VÝMALBA	KER.OBKRAJ
2.08	KANCELÁŘ	22.8	KOBREC	VÝMALBA	VÝMALBA	2.25	WC ŽENY	10.1	KER.DÁŽBA	VÝMALBA	KER.OBKRAJ
2.09	KANCELÁŘ	22.3	KOBREC	VÝMALBA	VÝMALBA	2.26	KUCHYNKA+SPRCHA	10.8	KER.DÁŽBA	VÝMALBA	KER.OBKRAJ
2.10	KANCELÁŘ	22.4	KOBREC	VÝMALBA	VÝMALBA	2.27	ÚKLID	1.9	KER.DÁŽBA	VÝMALBA	KER.OBKRAJ
2.11	POKLADNA	22.3	KOBREC	VÝMALBA	VÝMALBA	2.28	WC MUŽI	9.5	KER.DÁŽBA	VÝMALBA	KER.OBKRAJ
2.12	KANCELÁŘ	32.2	KOBREC	VÝMALBA	VÝMALBA	2.29	WC MUŽI	5.5	KER.DÁŽBA	VÝMALBA	KER.OBKRAJ
2.13	KANCELÁŘ	32.2	KOBREC	VÝMALBA	VÝMALBA	2.30	PŘEDSÍN WC	2.8	KER.DÁŽBA	VÝMALBA	KER.OBKRAJ
2.14	KANCELÁŘ	27.5	KOBREC	VÝMALBA	VÝMALBA	2.31	CHODBA	52.3	KER.DÁŽBA	VÝMALBA	VÝMALBA
2.15	KANCELÁŘ	11.9	KOBREC	VÝMALBA	VÝMALBA	2.32	CHODBA	45.3	KER.DÁŽBA	VÝMALBA	VÝMALBA
2.16	KANCELÁŘ	14.6	KOBREC	VÝMALBA	VÝMALBA	2.33	SCHODIŠTĚ CHLUC.Č.	31.2	KAMEN. TERAZO.	VÝMALBA	VÝMALBA
2.17	KANCELÁŘ	27.3	KOBREC	VÝMALBA	VÝMALBA	2.34	POŽ.PŘEDSÍN	5.9	KER.DÁŽBA	VÝMALBA	VÝMALBA
						2.35	POŽ.PŘEDSÍN	10.0	KER.DÁŽBA	VÝMALBA	VÝMALBA



LEGENDA PZTS

- EZSÚstředna PZTS
- EXPKoncentrátor 16vst./16výst
- Posilovací zdroj
- PIR detektor
- Dušňní detektor
- Detektor tříštění skla
- Magnetický kontakt
- Třířový tlačítkový hlásič
- Klávesnice
- Siréna vnitřní
- Siréna venkovní s blikáčem
- Klesání/stoupání kabelové trasy
- Kabel SYKFY 3x2x0,5 – napojení detektorů,
SYKFY 2x2x0,5 – napojení mag. kontaktů
- Kabel FTP cat. 5E – sběrnice

LEGENDA ACS

- Bezkontaktní snímač
- Dveřní interkom
- Elektromotorický zámek
- Elektromechanický zámek
- Řídicí kontrolér (KMC/E)
- Rozšiřující modul (MMC)
- Bezkontaktní snímač (výtah/plošina)
- Bezdrátová RFID čtecí jednotka +
zadávací zámek s blokováním střelky
- Bezdrátový router ACS (SALTO Router)
- Bezdrátový hub ACS (SALTO Node)
- Docházkový terminál
- Kabel FTP cat. 5E

LEGENDA CCTV

- IP kamera vnitřní
- IP kamera venkovní

POZNÁMKA

Veskeré výrobky uvedené ve výkresu jsou referenční a určují minimální technický a kvalitativní standard výrobků. Uvedené výrobky lze nahradit výrobky stejných nebo lepších kvalit a technických parametrů.

s.r.o.

ATELIER M

ČESKOSLOVENSKÉ ARMÁDY 9
IČO:2669742 DIČ:CZ2669742
TEL-FAX: 233 330 981
EMAIL: atelierm@atelierm.cz

AUTOR:
ING.ARCHLMATEJOVSKÝ

VED.PROJEKTANT:
ING.MAREKDA URBANOVÁ

PPROFESE:
SLABOPROUDÁELEKTROTECHNIKA

ZODP.PROJEKTANT:
ING. LUKAŠ JUŽL

UK V PRAZE; KOLEJE A MENZY
VORŠILSKÁ 1, 116 43, PRAHA 1

UK - KAM REKONSTRUKCE
KOLEJ ARNOŠTA Z PARDUBIC
VORŠILSKÁ 1, PRAHA 1

MÉRITKO:
1:100

PROJEKT

INVESTOR

AKCE

VÝKRES	PŮDORYS 2.NP POPLACHOVÝ ZABEZPEČOVACÍ A TÍŠŇOVÝ SYSTÉM KAMEROVÝ SYSTÉM PŘÍSTUPOVÝ SYSTÉM	D.1.4.6. 3.3
	FAZE: DPS	DATUM: VIII.2016 Č. ZAKÁZKY: 415/2016