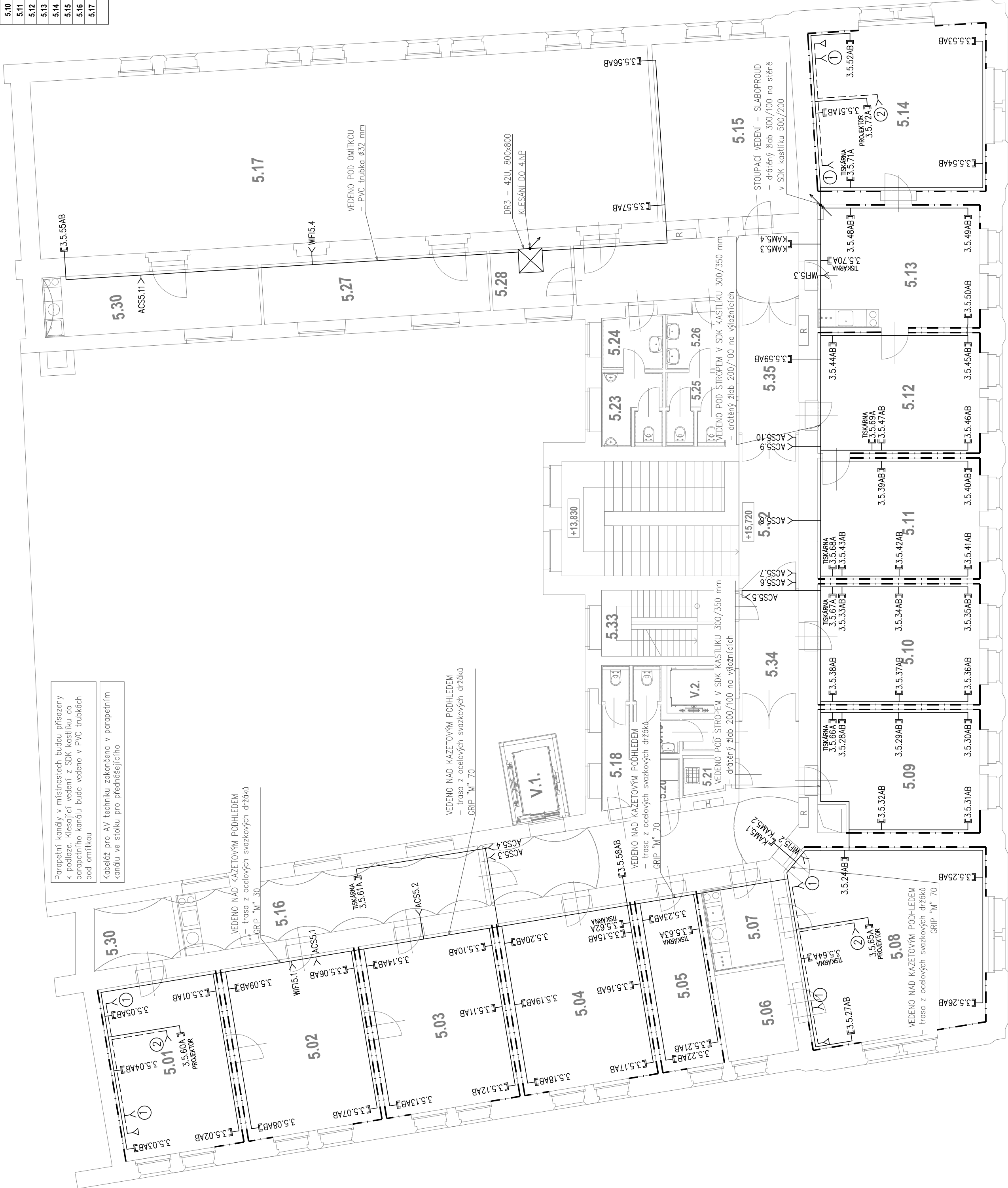











Č.ih.	NÁZEV MÍSTNOSTI	M2	PODLAHA	STROP	STĚNY	Č.ih.	NÁZEV MÍSTNOSTI	M2	PODLAHA	STROP	STĚNY
5.01	KANCELÁŘ	23,7	KOBEC	VÝMALBA	VÝMALBA	5.18	WC ŽENY	3,7	KEROLÁŽBA	VÝMALBA	KEROLÁŽBA
5.02	KANCELÁŘ	26,0	KOBEC	VÝMALBA	VÝMALBA	5.19	WC MUŽI	5,0	KEROLÁŽBA	VÝMALBA	KEROLÁŽBA
5.03	KANCELÁŘ	26,8	KOBEC	VÝMALBA	VÝMALBA	5.20	SPRCHA	1,7	KEROLÁŽBA	VÝMALBA	KEROLÁŽBA
5.04	KANCELÁŘ	26,7	KOBEC	VÝMALBA	VÝMALBA	5.21	ÚKLID	19	KEROLÁŽBA	VÝMALBA	KEROLÁŽBA
5.05	ARCHIV	12,5	UNĚLEM	VÝMALBA	VÝMALBA	5.22	PŘEDSÍN WC	18	KEROLÁŽBA	VÝMALBA	KEROLÁŽBA
5.06	ŠATNA	6,9	KEROLÁŽBA	VÝMALBA	VÝMALBA	5.23	WC MUŽI	5,0	KEROLÁŽBA	VÝMALBA	KEROLÁŽBA
5.07	ČAILOVA KUCHYNKA	64	KEROLÁŽBA	VÝMALBA	KEROLÁŽBA	5.24	PŘEDSÍN WC	4,0	KEROLÁŽBA	VÝMALBA	KEROLÁŽBA
5.08	ZASEDÁKČÍ MÍSTN.	40,8	KOBEC	VÝMALBA	VÝMALBA	5.25	WC ŽENY	5,0	KEROLÁŽBA	VÝMALBA	KEROLÁŽBA
5.09	KANCELÁŘ	22,3	KOBEC	VÝMALBA	VÝMALBA	5.26	PŘESÍN WC	4,1	KEROLÁŽBA	VÝMALBA	VÝMALBA
5.10	KANCELÁŘ	22,3	KOBEC	VÝMALBA	VÝMALBA	5.27	ŽÁZEMNÍ	15,1	KEROLÁŽBA	VÝMALBA	VÝMALBA
5.11	PLANOGRAFIE	22,3	UNĚLEM	VÝMALBA	VÝMALBA	5.28	SERVER	5,33	KEROLÁŽBA	VÝMALBA	VÝMALBA
5.12	ZASEDÁKČÍ M. MALÁ	22,3	KOBEC	VÝMALBA	VÝMALBA	5.29	CHODBA	15,4	KEROLÁŽBA	VÝMALBA	VÝMALBA
5.13	SEKRETÁŘ	22,7	KOBEC	VÝMALBA	VÝMALBA	5.30	ČAILOVŮHN	14,5	KEROLÁŽBA	VÝMALBA	VÝMALBA
5.14	KANCELÁŘ	32,0	KOBEC	VÝMALBA	VÝMALBA	5.31	CHODBA	26,6	KEROLÁŽBA	VÝMALBA	VÝMALBA
5.15	ŠATNA	27,9	UNĚLEM	VÝMALBA	VÝMALBA	5.32	CHODIŠTĚ CHUC C	44,9	KAMEN. TERCO	VÝMALBA	VÝMALBA
5.16	CHODBA	20,93	KEROLÁŽBA	VÝMALBA	VÝMALBA	5.33	CHODIŠTĚ CHUC A	9,2	KAMEN. TERCO	VÝMALBA	VÝMALBA
5.17	ZKUSEBNÁ VUIS	124,0	STAV.PARKETY	STAV.VÝMALBA	STAV.VÝMALBA	5.34	POZ.PŘEDSÍN	10,0	KEROLÁŽBA	VÝMALBA	VÝMALBA



LEGENDA STRUKTUROVANÉ KABELÁŽE

- | | |
|---|--|
|  | Datový rozvaděč |
|  | Podlahová instalační krabice |
|  | Datový vývod, konektor RJ45 |
|  | Datová zásuvka 2x RJ45 pod omítku |
|  | Datová zásuvka 2x RJ45, modul 45x45, do parapetního kanálu |
|  | Datová zásuvka s konektorem XLR, pod omítku |
|  | Klešení/stoupání kabelové trasy |
|  | Kabel S/FTP cat. 6A |
|  | Optický kabel OS2 9/125um, 12 vláken |

LEGENDA TELEVIZNÍCH ROZVODŮ

- Rozvoděč STA
 - Účastnická zásuvka koncová
 - Metalický koaxiální kabel
 - — — — —

LEGENDA AV TECHNIKY

 - ① Příprava pro pasivní reproduktory
 - reproduktory audio kabel 2x2,5 mm zakončený pod stropem – 0,5 m volný konek
 - ② Příprava pro projektor
 - kabel VGA, HDMI, kompozitní AUDIO/VIDEO kabel zakončený pod stropem – 0,5 m volný konek, na druhé straně zataženo do skříňky pro přednásledujícího

POZNÁMKA

Všecké výrobky uvedené ve výkresu jsou referenční a určují minimální technický a kvalitativní standard výrobků. Uvedené výrobky lze nahradit výrobky stejných nebo lepších kvalit a technických parametrů.