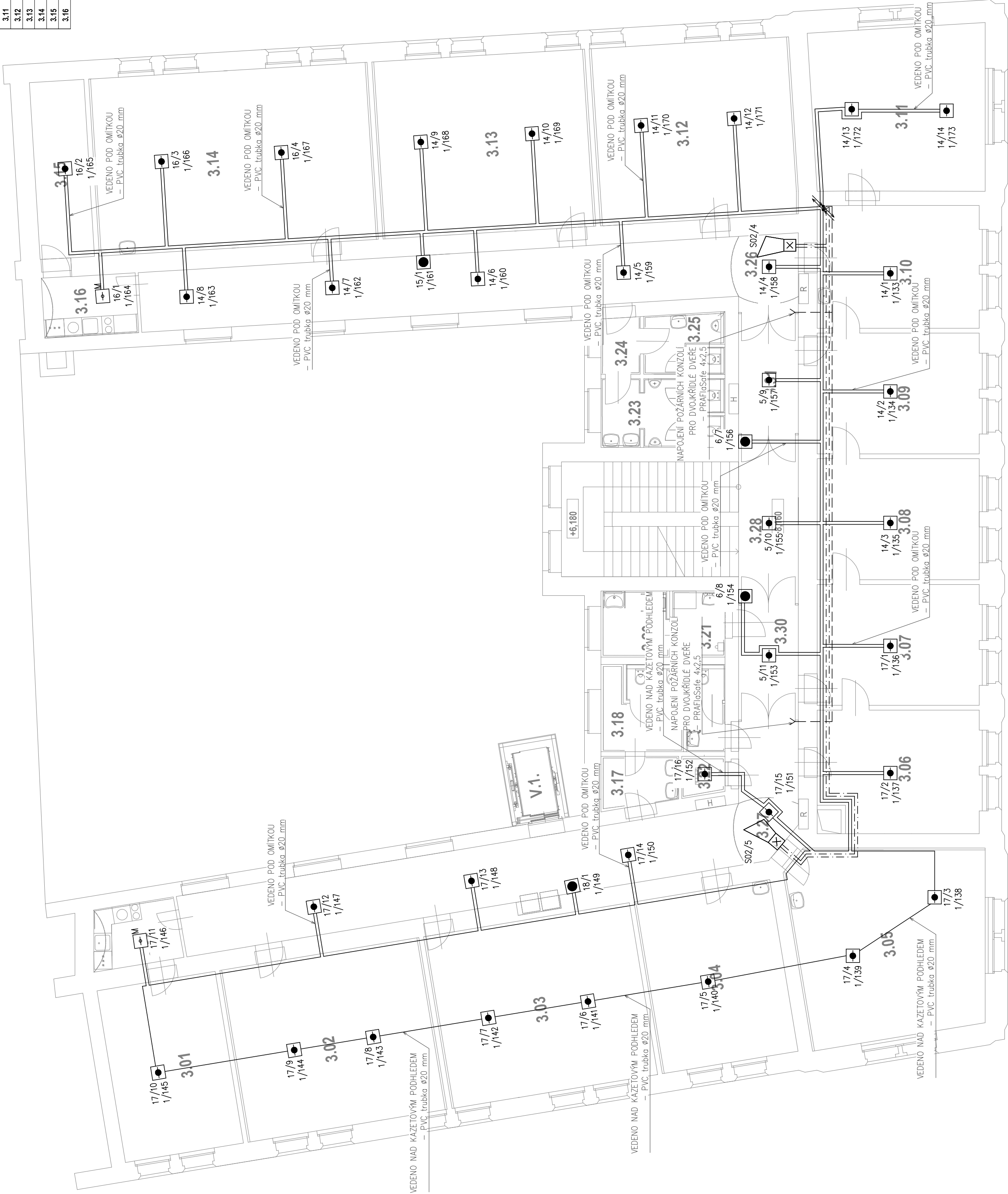
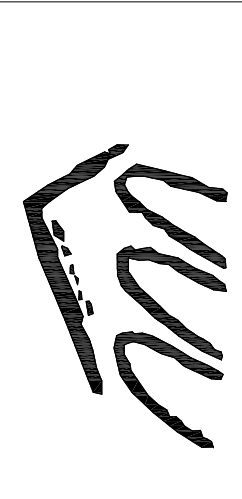


Č.M.	NÁZEV MÍSTNOSTI	M2	PODLAHA	STROP	STĚNY	Č.M.	NÁZEV MÍSTNOSTI	Č.M.	STĚNY
3.01	KANCELÁŘ	23,5	LINEUM	VÝMALBA	3.17	PŘEDSÍN WC	4,6	KER.DLAŽBA	VÝMALBA
3.02	ÚČEBNA	39,5	LINEUM	VÝMALBA	3.18	WC ŽENY	8,0	KER.DLAŽBA	KER.OBLAD
3.03	ÚČEBNA	40,9	LINEUM	VÝMALBA	3.19	WC ŽENY ZAM.	4,0	KER.DLAŽBA	VÝMALBA
3.04	KANCELÁŘ	27,2	LINEUM	VÝMALBA	3.20	WC PRO MOBILNÍ	4,9	KER.DLAŽBA	VÝMALBA
3.05	ÚČEBNA	40,7	LINEUM	VÝMALBA	3.21	PŘEDSÍN WC	4,2	KER.DLAŽBA	KER.OBLAD
3.06	KANCELÁŘ	22,8	LINEUM	VÝMALBA	3.22	ÚKLID	1,9	KER.DLAŽBA	VÝMALBA
3.07	KANCELÁŘ	22,3	LINEUM	VÝMALBA	3.23	WC MUŽI	9,5	KER.DLAŽBA	KER.OBLAD
3.08	KANCELÁŘ	22,4	LINEUM	VÝMALBA	3.24	PŘEDSÍN WC	2,9	KER.DLAŽBA	KER.OBLAD
3.09	KANCELÁŘ	22,3	LINEUM	VÝMALBA	3.25	WC MUŽI ZAM.	5,5	KER.DLAŽBA	KER.OBLAD
3.10	KANCELÁŘ	32,2	LINEUM	VÝMALBA	3.26	CHODBA	45,3	KER.DLAŽBA	VÝMALBA
3.11	KANCELÁŘ	39,8	LINEUM	VÝMALBA	3.27	CHODBA	51,7	KER.DLAŽBA	VÝMALBA
3.12	ÚČEBNA	42,5	LINEUM	VÝMALBA	3.28	SCHODIŠTĚ CHUC C	29,9	KAMEN. TERAZO	VÝMALBA
3.13	ÚČEBNA	55,7	LINEUM	VÝMALBA	3.29	ČAJ. KUCHYNKA	5,7	KER.DLAŽBA	VÝMALBA
3.14	SKLAD	11,9	KER.DLAŽBA	VÝMALBA	3.30	POŽ.PŘEDSÍN	5,0	KER.DLAŽBA	VÝMALBA
3.15	ČAJ. KUCHYNKA	6,3	KER.DLAŽBA	VÝMALBA	3.31	POŽ.PŘEDSÍN	10,0	KER.DLAŽBA	VÝMALBA
3.16									





ATELIER M
s.r.o.

ČESKOSLOVENSKÉ ARMÁDY 9
IČO:26697742 DIČ:CZ26697742
TEL-FAX: 233 330 981
EMAIL: atelierm@atelierm.cz

AUTOR:
ING.ARCHLMATĚJOVSKÝ

VED.PROJEKTANT:
ING.MAEZDA URBANOVÁ

PPOFESE:
SLABOPROUDÁ ELEKTROTECHNIKA

ZODP.PROJEKTANT:
ING. LUKAŠ JUŽL

UK V PRAZE; KOLEJE A MENZY
VORŠILSKÁ 1, 116 43, PRAHA 1

UK - KAM REKONSTRUKCE
KOLEJ ARNOŠTA Z PARDUBIC
VORŠILSKÁ 1, PRAHA 1

MÉRITKO:
1:100

VÝKRES

PŮDORYS 3.NP
ELEKTRICKÁ POŽÁRNÍ
SIGNALIZACE

D.1.4.6.
2.4

FAZE:
DPS

DATUM:
VIII.2016

Č. ZAKÁZKY:
415/2016

LEGENDA ELEKTRICKÉ POŽÁRNÍ SIGNALIZACE

- EPS
- Ústředna EPS
- Hlásič opticko-kouřový s izolátorem
- Hlásič multisenzorový s izolátorem
- Hlásič tlačítkový s izolátorem
- Sířena
- Vstupní prvek hládaný
- Hlásič kouře lineární
- Adaptér pro lineární hlásiče
- Řídící jednotka lineárního hlásiče
- Klesání/stoupání kabelové trasy
- Kabel J–Y(st)Y 1x2x0,8 – kruhové vedení
- Cu kabel s funkční integritou, B2ca s1d0
- typ a dimenze kabelu dle popisky
- Cu kabel B2ca s1d0
- typ a dimenze kabelu dle popisky
- Číslo prvku ve skupině
- 2 / 32
- Číslo skupiny hlásičů
- 1 / 35
- Číslo prvku na lince
- Číslo kruhové linky

POZNÁMKA

Všecké výrobky uvedené ve výkresu jsou referenční a určují minimální technický a kvalitativní standard výrobků. Uvedené výrobky lze nahradit výrobky stejných nebo lepších kvalit a technických parametrů.